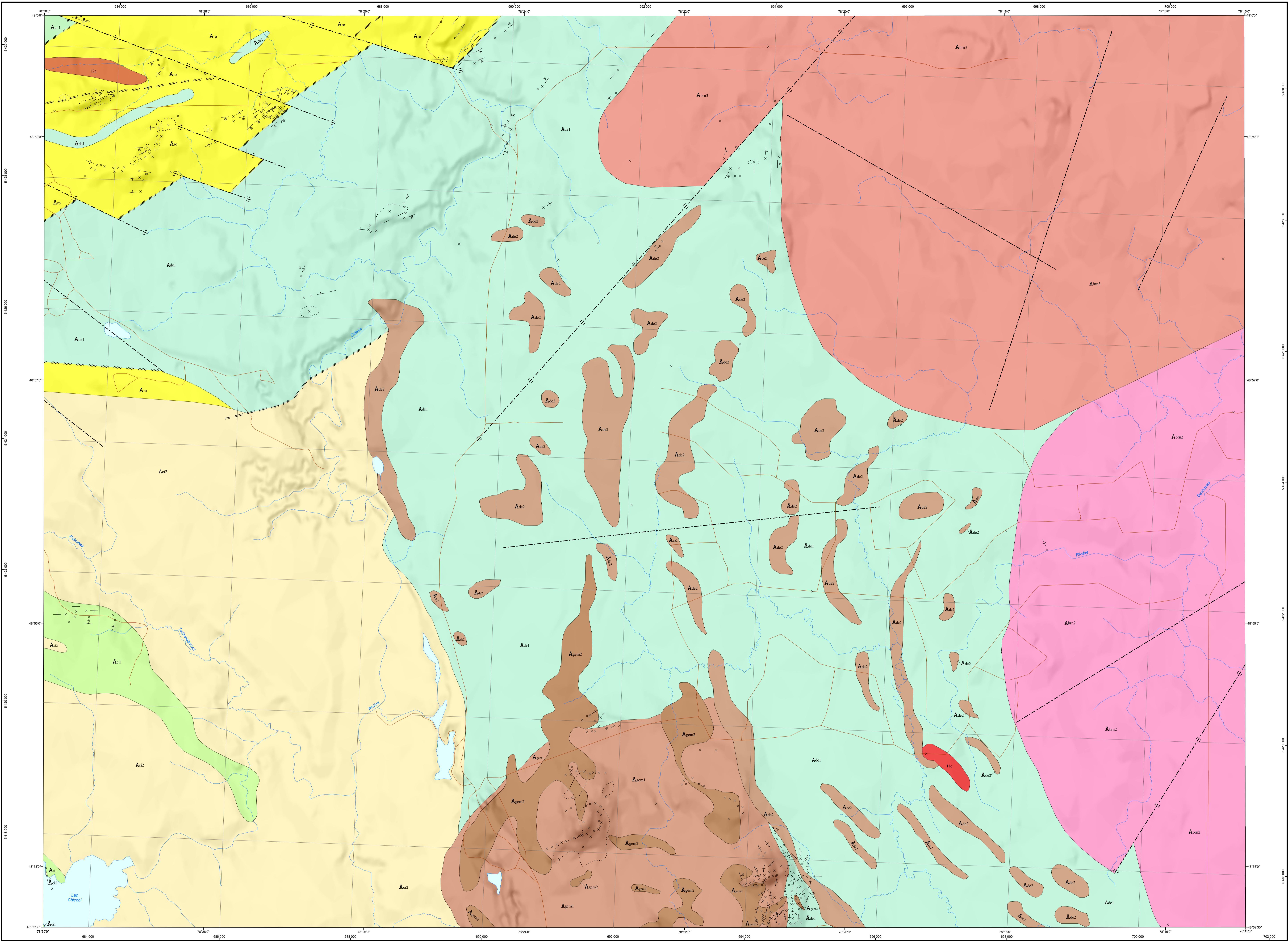


Géologie - RIVIÈRE OCTAVE

32D16-200-0201



LÉGENDE STRATIGRAPHIQUE

ARCHÉEN

Pluton de Gémis-Saint-Éloi

- A_{gm1}** Gabro
- A_{gm2}** Monzonite et syénite

Intrusion de Bernetz

- A_{bn1}** Granite porphyrique
- A_{bn2}** Granodiorite et granite

Groupe de Chicobi

- A_{ci1}** Wacke, siltstone et claystone
- A_{ci2}** Andésite, rhyolite, tuf intermédiaire et felsique, parfois intercalés avec des claystones

Formation de la Rivière Octave

- A_{ro}** Volcanique felsique, tuf felsique et intermédiaire

Formation de Clément-Désion

- A_{cl}** Basalte et volcanite indifférenciée

Formation de Desbrous

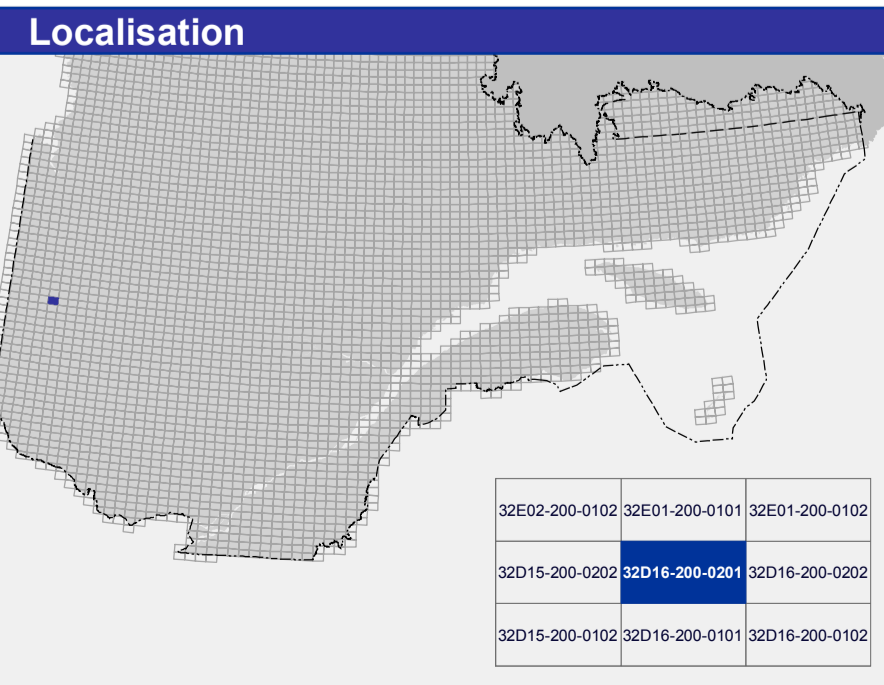
- A_{ds1}** Gabro
- A_{ds2}** Basalte, andésite

LÉGENDE LITHOLOGIQUE

ARCHÉEN

- I_{fs}** Intrusion felsique à porphyre à quartz et plagioclase
- I_{fs2}** Intrusion intermédiaire à porphyre quartzitique et felsopatique

Les symboles et abréviations utilisés sur cette carte sont décrits dans la publication PNO 2000-05 du ministère des Ressources naturelles et de la Faune

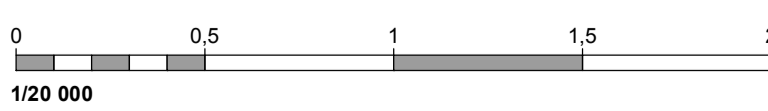


Métadonnées

Surface de référence géodésique : Ellipsoïde GRS 80
Système de référence géodésique : NAD 83 compatible avec le système mondial WGS 84
Projection cartographique : Mercator transverse universelle (MTU), fuseau 17
Longitude d'origine : 78°22'30"
Latitude d'origine : 0°

Frontières

----- Frontière internationale
----- Frontière interprovinciale ou interlatérale
----- Frontière Québec - Terre-Neuve-et-Labrador (cette frontière n'est pas définitive)



Sources

Données : Base de données pour aménagement du territoire (BDAT) échelle 1:100 000

Organisme

Ministère des Ressources naturelles et de la Faune

Réalisation

Géologue, nouveau levé : Pierre-Luc Deschênes (2011)
Assistance technique : Kathleen O'Brien
Compilation et modifications : Christine Beausoleil, Pierre Doucet (1999)
Références : Beaudin, G. (1983) - GM 40287; Hoeg, M. (1990) - DV 89-04; Cropeau, R. (1980) - GM 38873; Laporte, P., Lavigne, C., Thériault, G. (1970) - GM 28711; Des Rivières, J. (1983) - GM 40586; Rivé, M. (1980) - carte inédite; Hoeg, M. (1981) - DV 85-1; Rivé, M. (1984) - MS 95-14
Assistance technique : Christine Beausoleil, Daniel Plante, Claude Guérin
Production : Ministère des Ressources naturelles et de la Faune, Direction générale de Géologie Québec
Diffusion : Ministère des Ressources naturelles et de la Faune, Direction de l'information géologique du Québec
Le présent document n'a aucune portée légale
© Gouvernement du Québec, 4^e trimestre 2011

32D16-200-0201

CG-32D16C-2011-01

Pour obtenir les données les plus récentes concernant cette région, nous vous suggérons de consulter les produits géomatiques du Système d'information géomatique du Québec (SIGÉOM)

SIGÉOM
Système d'information
géomatique du Québec

Ressources naturelles
et Faune
Québec