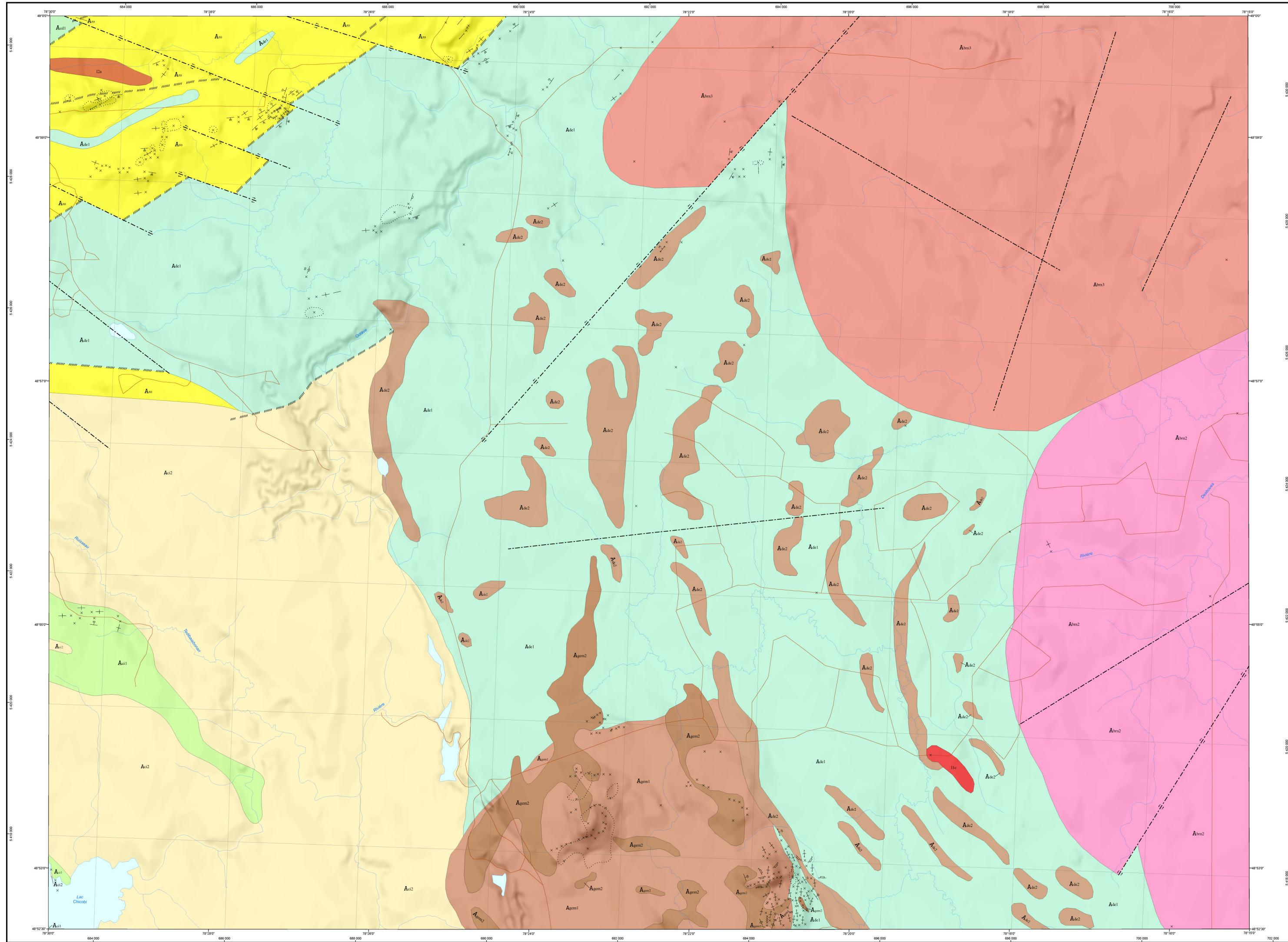
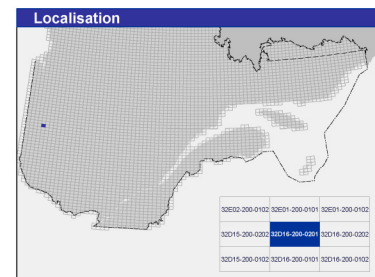


Géologie - RIVIÈRE OCTAVE

32D16-200-0201



- LÉGENDE STRATIGRAPHIQUE**
- ARCHÉEN**
- Pluton de Gémis-Saint-Eloi**
 - Aak100 Gabbro
 - Aak101 Monzonite et syénite
 - Intrusion de Bemetz**
 - Aak102 Granite porphyrique
 - Aak103 Granodiorite et granite
 - Groupe de Chicobi**
 - Aak104 Wacke, siltstone et claystone
 - Aak105 Andalite, phylite, tuf intermédiaire et felsique, parfois intercalés avec des claystones
 - Formation de la Rivière Octave**
 - Aak106 Volcanique felsique, tuf felsique et intermédiaire
 - Formation de Clermont-Dison**
 - Aak107 Basalte et volcanite indifférenciée
 - Formation de Desbois**
 - Aak108 Gabbro
 - Aak109 Basalte andalite
- LÉGENDE LITHOLOGIQUE**
- ARCHÉEN**
- Ic Intrusion felsique à porphyre à quartz et plagioclase
 - Ia Intrusion intermédiaire à porphyre quartzitique et feldspathique
- Les symboles et abréviations utilisés sur cette carte sont décrits dans la publication PRO 2003-08 du ministère des Ressources naturelles et de la Faune



Métadonnées

Surface de référence géodésique : Ellipsoïde GRS 80

Système de référence géodésique : NAD 83 compatible avec le système mondial WGS 84

Projection cartographique : Mercator transverse universelle (MTU), Niveau 17

Longitude d'origine : 78°22'30"

Latitude d'origine : 0"

Frontières

----- Frontière internationale

----- Frontière interprovinciale ou interterritoriale

----- Frontière Québec - Terre-Neuve et Labrador (cette frontière n'est pas définitive)

0 0,5 1 1,5 2 km

1:20 000

Sources

Données

Base de données pour aménagement du territoire (BDAT) échelle 1:100 000

Organisme

Ministère des Ressources naturelles et de la Faune

Réalisation

Géologie, nouveau levé : Pierre-Luc Deschênes (2011)

Assistance technique : Kathleen O'Brien

Compilation et modifications : Christine Beauvolet, Pierre Doucet (1999)

Références : Bachand, G. (1963) - GM 40567; Hood, M. (1960) - DV 89-04; Chapais, M. (1962) - GM 38073; Lavoie, P., Larive, C., Theriault, G. (1970) - GM 20711; Des Rosiers, J. (1981) - GM 42086; Rivu, M. (1986) - carte inédite; Hood, M. (1961) - DP 551; Hood, M. (1964) - MB 92-14

Assistance technique : Christine Beauvolet, Daniel Plante, Claude Guim

Production : Ministère des Ressources naturelles et de la Faune, Direction générale de Géologie Québec

Diffusion : Ministère des Ressources naturelles et de la Faune, Direction de l'information géologique du Québec

Le présent document n'a aucune portée légale

© Gouvernement du Québec, 4^e trimestre 2011

32D16-200-0201
CG-32D16C-2011-01

Pour obtenir les données les plus récentes concernant cette région, nous vous suggérons de consulter les produits géométriques du Système d'information géométrique du Québec (SIGÉOM).

sigéom
Système d'information géométrique du Québec

Ressources naturelles et Faune
Québec