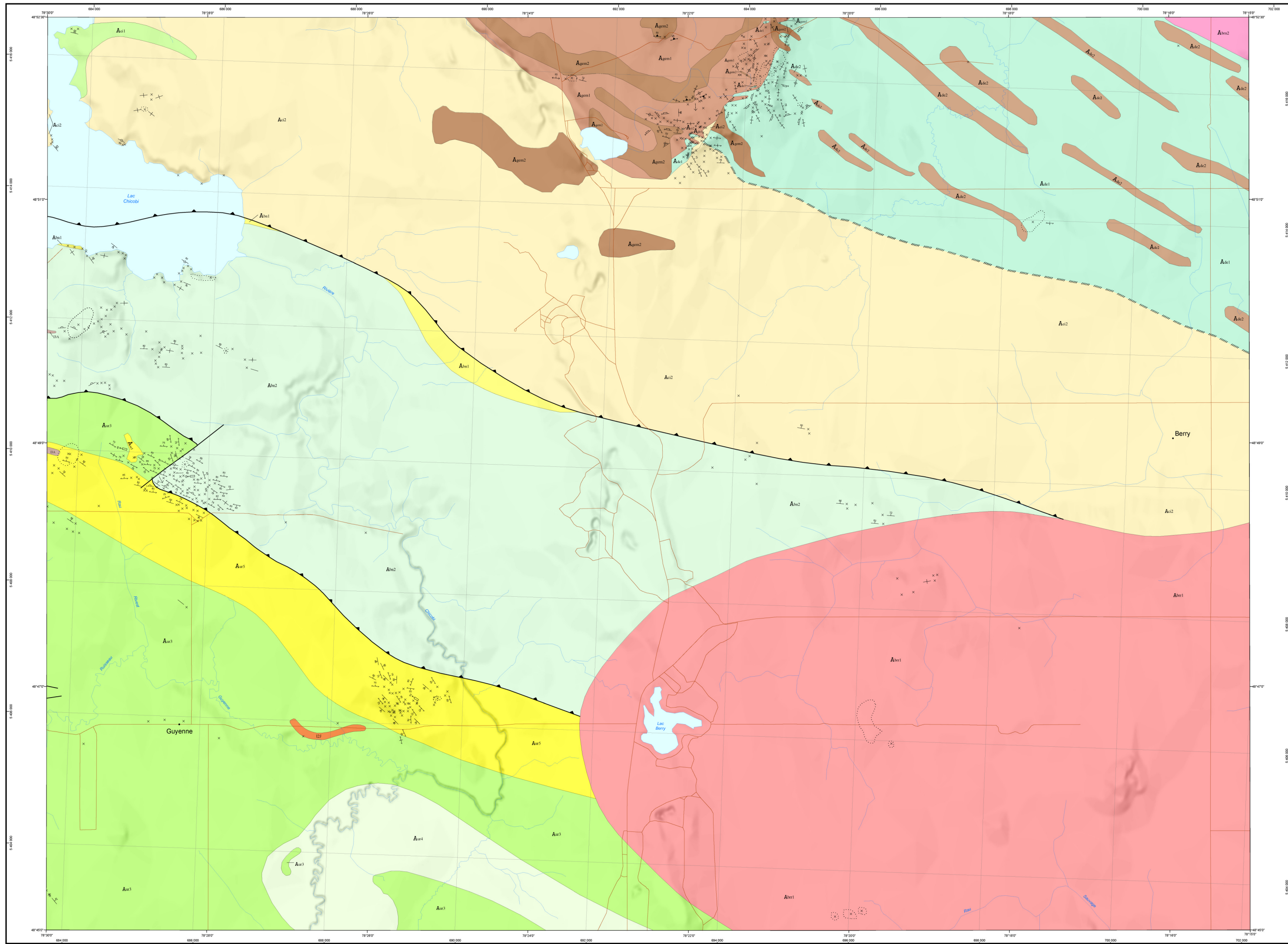


# Géologie - GUYENNE

32D16-200-0101



**LÉGENDE STRATIGRAPHIQUE**

**ARCHÉEN**

Pluton de Gémis Saint-Éloi  
 A1u101 Gabbro  
 A1u102 Monzonite et syénite

Pluton de Berry  
 A1u103 Granite et granodiorite

Intrusion de Bernetz  
 A1u104 Granodiorite et granite

Groupe de Chicobi  
 A1u105 Waacké, siltstone et claystone  
 A1u106 Andésite, rhyolite, tuf intermédiaire et felsique

Formation de Desboves  
 A1u107 Gabbro  
 A1u108 Basalte, andésite

Groupe de Béarn  
 A1u109 Basalte et basalte andésitique/andésite basaltique coussinée  
 A1u110 Rhyolite et tuf felsique

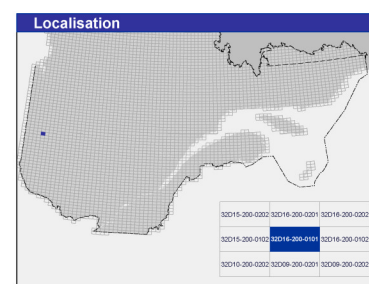
Groupe du Lac Arthur  
 A1u111 Rhyolite et tuf felsique  
 A1u112 Basalte andésitique/andésite basaltique  
 A1u113 Andésite, tuf intermédiaire et felsique

**LÉGENDE LITHOLOGIQUE**

**ARCHÉEN**

A1u114 Diorite  
 A1u115 Gabbro

Les symboles et abréviations utilisés sur cette carte sont décrits dans la publication PPO 2002-08 du ministère des Ressources naturelles et de la Faune.



**Métadonnées**

Surface de référence géodésique : Ellipsoïde GRS 80  
 Système de référence géodésique : NAD 83 compatible avec le système mondial WGS 84  
 Projection cartographique : Mercator transverse universelle (MTU), fuseau 17  
 Longitude d'origine : 78°22'30"  
 Latitude d'origine : 0°

**Frontières**

Frontière internationale  
 Frontière interprovinciale ou interterritoriale  
 Frontière Québec - Terre-Neuve et Labrador (cette frontière n'est pas définitive)

0 0,5 1 1,5 2 km  
 1:20 000

**Sources**

**Données**  
 Base de données pour aménagement du territoire (BDAT) échelle 1:100 000

**Organisme**  
 Ministère des Ressources naturelles et de la Faune

**Réalisation**

Géologie, nouveau levé : Pierre-Luc Deschênes (2011)  
 Assistance technique : Kathleen O'Brien  
 Complétion et modifications : Christine Beauvoilé, Pierre Doucet (1999)

**Références**

Bachand, G. (1963) - GM 40567  
 Chapuis, M. (1980) - GM 38073  
 Des Rivière, J. (1983) - GM 42098  
 Gauthier, C., Chénard, L. (1994) - GM 53462  
 Hood, M. (1981) - DP 851

Hood, M. (1990) - DV 89-04  
 Proulx-Rivest, N. (1997) - rapport inédit  
 Rivest, M. (1998) - carte inédite  
 Rivest, M. (1994) - MB 82-14  
 Tremblay, G. (1977) - GM 32362

**Assistance technique**  
 Christine Beauvoilé, Daniel Plante, Claude Guérin

**Production**  
 Ministère des Ressources naturelles et de la Faune  
 Direction générale de Géologie Québec

**Diffusion**  
 Ministère des Ressources naturelles et de la Faune  
 Direction de l'information géologique du Québec

Le présent document n'a aucune portée légale  
 © Gouvernement du Québec, © Inversaire (2011)

32D16-200-0101  
 CG-32D16A-2011-01

Pour obtenir les données les plus récentes concernant cette région, nous vous suggérons de consulter les produits géométriques du Système d'information géométrique du Québec (SIGÉOM).

**sigéom**  
 Système d'information géométrique du Québec

Ressources naturelles et Faune  
**Québec**