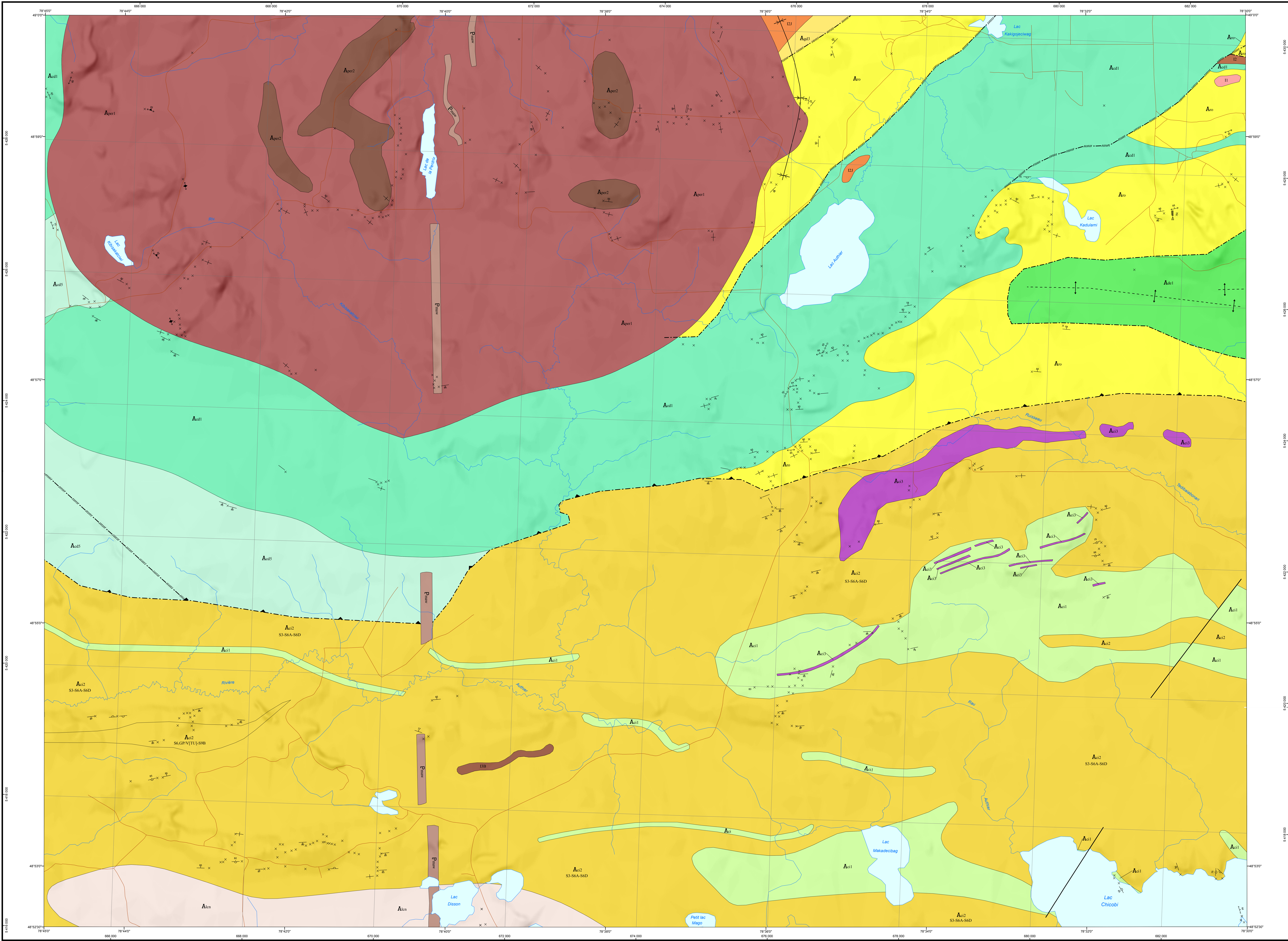


Géologie - LAC AUTHIER

32D15-200-0202



LÉGENDE STRATIGRAPHIQUE

PROTÉROZOÏQUE

Essaim de dykes de Matachewan

P<sub>mat</sub> Diabase ou gabbro

PROVINCE DU SUPÉRIEUR

ARCHÉEN

Pluton du Lac Cormier

A<sub>01a</sub> Diorite, monzonite et monzonite quartzifère

Pluton du Lac de la Perdrix

A<sub>02a</sub> Gabbro et pyroxénite

A<sub>02b</sub> Monzonite quartzifère et monzonite

Groupe de Chicobi (<2699 ±2 Ma, Ayer et al., 2002)

A<sub>03</sub> Amphibolite et volcanite intermédiaire

A<sub>04</sub> Formation de fer pyritique et formation de fer indéterminée interférée avec des wackes

A<sub>05</sub> Wacke, siltstone et mudstone

A<sub>06</sub> Andésite, tufs intermédiaires et felsiques, rhyolite, volcanite mafique à graphite, wacke, mudrock, schiste et amphibolite

Formation de Glandelet (<2695 ±1 Ma, Rhéaume et al., 2010)

A<sub>07a</sub> Wacke et mudrock

Formation de la Rivière Octave

A<sub>08</sub> Roches volcanoclastiques felsiques à intermédiaires, wacke et mudrock

Formation de Clermont-Dixon

A<sub>09a</sub> Basalte, andésite, tuf indifférencié, wacke et mudrock

A<sub>09b</sub> Basalte, andésite, tuf indifférencié et formation de fer

Formation Desbœufs

A<sub>10</sub> Basalte et andésite

LÉGENDE LITHOLOGIQUE

PROTÉROZOÏQUE

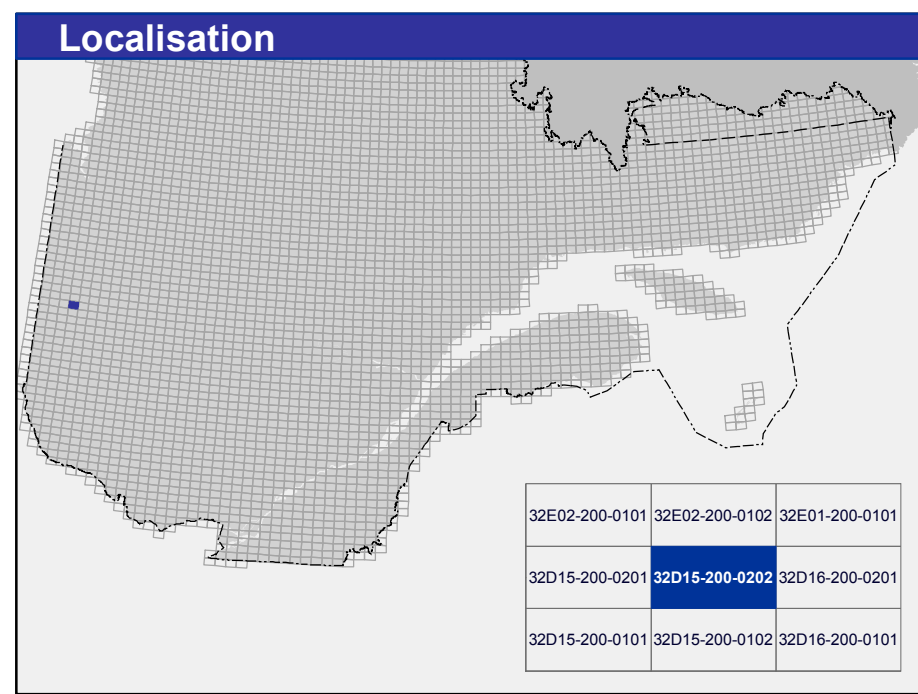
ARCHÉEN

I<sub>1</sub> Intrusion felsique

I<sub>2</sub> Intrusion intermédiaire

I<sub>3</sub> Diorite

Les symboles et abréviations utilisés sur cette carte sont décrits dans la publication PRO 2000-08 du Ministère des Ressources naturelles.

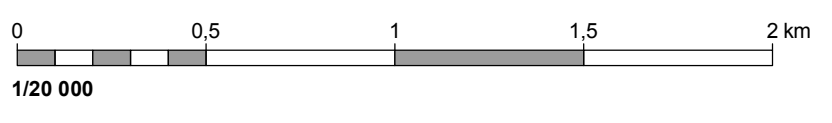


Métadonnées

Surface de référence géodésique : Ellipsoïde GRS 80  
Système de référence géodésique : NAD 83 compatible avec le système mondial WGS 84  
Projection cartographique : Mercator transverse universelle (MTU), fuseau 17  
Longitude d'origine : 78°33'30"  
Latitude d'origine : 0°

Frontières

Frontière internationale  
Frontière interprovinciale ou interterritoriale  
Frontière Québec - Terre-Neuve-et-Labrador (cette frontière n'est pas définitive)



Sources

Données : Base de données pour aménagement du territoire (BDAT) échelle 1:100 000

Organisme

Ministère des Ressources naturelles

Réalisation

Géologie : Pierre-Luc Deschênes (2012)  
Références : Hoeg, M. (1981) - DP 851  
Lapierre, A., Charval, L. (1998) - GM 56304  
MÉR (1984) - CG 32D15  
Riv, M. (1994) - MB 92-14  
Assistance technique : Claude Guérin  
Production : Ministère des Ressources naturelles  
Direction générale de Géologie Québec  
Diffusion : Ministère des Ressources naturelles  
Direction de l'information géologique du Québec  
Le présent document n'a aucune portée légale  
© Gouvernement du Québec, 4<sup>e</sup> trimestre 2012

32D15-200-0202

CG-32D15D-2012-01

Pour obtenir les données les plus récentes concernant cette région, nous vous suggérons de consulter les produits géomatiques du Système d'information géomatique du Québec (SIGÉOM)

**SIGÉOM**  
Système d'information  
géomatique du Québec

**Ressources  
naturelles**  
Québec