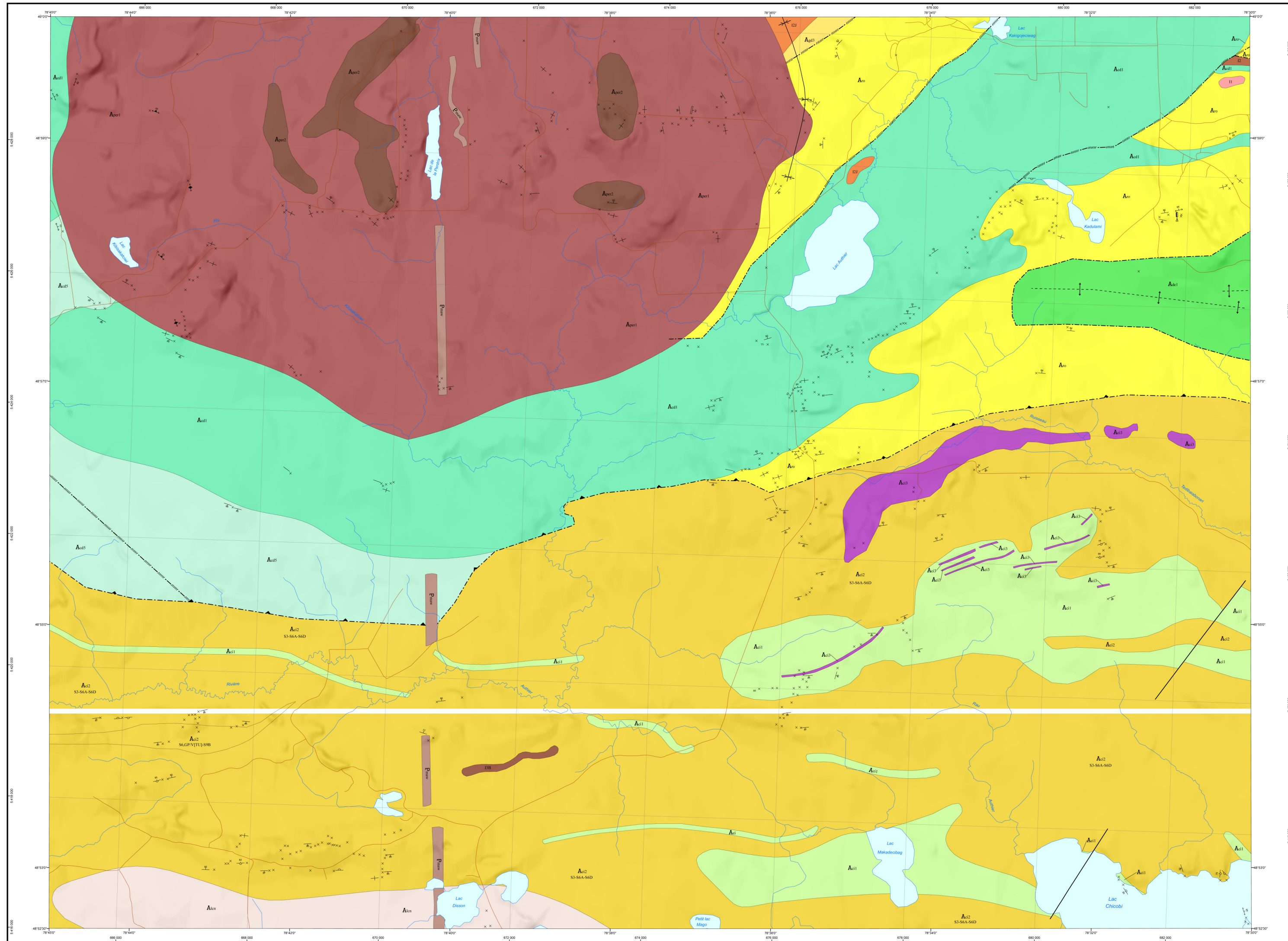


Géologie - LAC AUTHIER

32D15-200-0202



LÉGENDE STRATIGRAPHIQUE

PROTÉROZOÏQUE

Essaim de dykes de Matchevan
 Diabase ou gabbro

PROVINCE DU SUPÉRIEUR

ARCHÉEN

Pluton du Lac Cormier
 Diorite, monzonite et monzonite quartzifère

Pluton du Lac de la Perdrix
 Gabbro et pyroxénite

Monzonite quartzifère et monzonite

Groupe de Chicobi (<2699 ± 12 Ma, Ager et al., 2002)

Amphibolite et volcanite intermédiaire

Formation de fer oxydé et formation de fer indéterminée intertite avec des wackes

Wacke, siltstone et mudstone

Andésite, tuf intermédiaire et felsiques, rhyolite, volcanite mafique à graphite, wacke, mudrock, schiste et amphibolite

Formation de Glandelet (<2695 ± 11 Ma, Rhéaume et al., 2010)

Wacke et mudrock

Formation de la Rivière Octave
 Roches volcanoclastiques felsiques à intermédiaires, wacke et mudrock

Formation de Clermont-Dixon
 Basalte, andésite, tuf indifférencié, wacke et mudrock

Basalte, andésite, tuf indifférencié et formation de fer

Formation Desbois
 Basalte et andésite

LÉGENDE LITHOLOGIQUE

PROTÉROZOÏQUE

ARCHÉEN

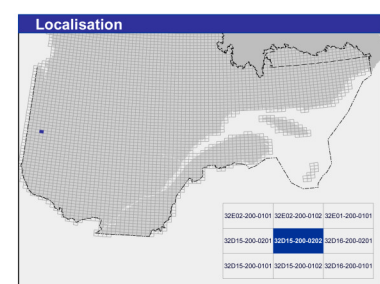
Diabase

Intrusion felsique

Intrusion intermédiaire

Diorite

Les symboles et abréviations utilisés sur cette carte sont décrits dans la publication P02-200-03 du ministère des Ressources naturelles.



Métadonnées

Surface de référence géodésique : Ellipsoïde GRS 80

Système de référence géodésique : NAD 83 compatible avec le système mondial WGS 84

Projection cartographique : Mercator transverse universelle (MTU), fuseau 17

Longitude d'origine : 78°37'30"

Latitude d'origine : 0"

Frontières

Frontière internationale

Frontière interprovinciale ou interterritoriale

Frontière Québec - Terre-Neuve-et-Labrador (cette frontière n'est pas définitive)

0 0.5 1 1.5 2 km

1:25 000

Sources

Données : Base de données pour aménagement du territoire (BDAT) échelle 1/100 000

Organisme

Ministère des Ressources naturelles

Réalisation

Géologie : Pierre-Luc Deschênes (2012)

Références : Hoek, M. (1981) - DP 851
 Lapierre, A., Chartrand, L. (1998) - GM 56304
 MFR (1984) - CG 32D15
 Roy, M. (1994) - MB 82-14

Assistance technique : Claude Guélin

Production : Ministère des Ressources naturelles
 Direction générale de Géologie Québec

Diffusion : Ministère des Ressources naturelles
 Direction de l'information géologique du Québec

Le présent document n'a aucune portée légale
 © Gouvernement du Québec, 4^e trimestre 2012

32D15-200-0202
 CG-32D15D-2012-01

Pour obtenir les données les plus récentes concernant cette région, nous vous suggérons de consulter les produits géomatiques du Système d'information géomatique du Québec (SIGÉQM).