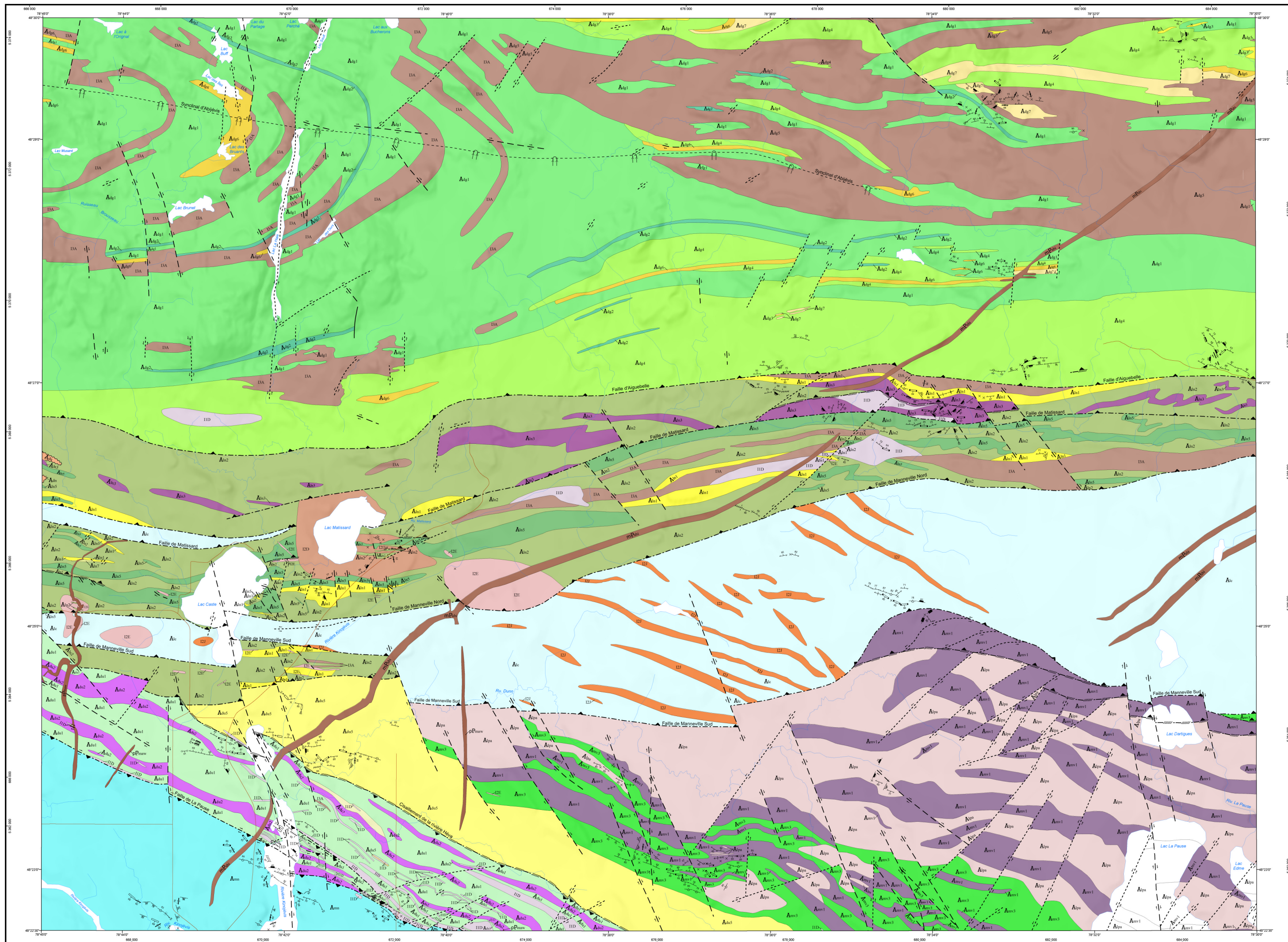


# Géologie - LAC CASTE

32D07-200-0202



## LÉGENDE STRATIGRAPHIQUE

### MÉSOPTÉROZOÏQUE

Dykes de l'Abéna (1141 à 12 Ma, Krogh et al., 1987)

Dyke de diabase à chlorite

### PALEOPROTÉROZOÏQUE

Excaïm de dykes de Matachewan (2473-2446 Ma, Heaman et Tarney, 1989)

Dyke de diabase

### ARCHÉEN

Groupe de Timiskaming

Échelle de Desjardins

Complémentaire polygénique et roches sédimentaires glauqueuses

Groupe de Manégogue

Formation de Caste (1281 Ma, Feng et Kerrich, 1991)

Graie et mudrocks turbiditiques, conglomérat polygénique et claystone noir

Formation de Mont-Élieu (1285 à 13 Ma, Davis, 2002)

Graie et mudrocks turbiditiques

Pluton de La Poudre (2718 et 26 Ma, Pilote et al., 1999)

Tonalite et diorite quartzeuse

Groupe de Maitland (2714 à 2704 Ma, Pilote et al., 1998, 1999 et 2007)

Formation de Dubouison (2702 à 26 Ma, Pilote et al., 2007)

Volcanoclastite felsique à intermédiaire

Dacite et volcanoclastite felsique à intermédiaire

Komatite, basalte magnésien, intrusion ultramafique et volcanoclastite mafique

Basalte, basalte magnésien et volcanoclastite mafique

Formation de La Motta-Vassan (2714 à 26 Ma, Pilote et al., 1999)

Basalte, basalte magnésien, komatite et intrusion ultramafique

Komatite, basalte magnésien et basalte

Groupe de Kinigiévis

Formation de Lamoignon (2719 à 2716 à 26,8 Ma, Pilote et al., 2007 et 2009)

Volcanoclastite felsique à intermédiaire

Basalte magnésien, basalte, gabbro et volcanoclastite mafique

Komatite et filon-couche ultramafique, basalte et volcanoclastite mafique

Basalte et volcanoclastite mafique

Volcanite felsique et volcanoclastite felsique

Formation de Desjardins (2719,4 à 2718,1 à 26,3 Ma, Pilote et al., 2007 et 2009)

Tuf à lapilli de composition felsique à intermédiaire, matrice à grain fin

Tuf à lapilli de composition felsique à intermédiaire, matrice grossière

Filon-couche gabbroïque, basalte à magnésite et volcanoclastite mafique

Andalou et volcanoclastite intermédiaire à mafique

Volcanite et volcanoclastite felsique

Basalte et volcanoclastite géomorphologique

Basalte, basalte andalou et volcanoclastite mafique

## LÉGENDE LITHOLOGIQUE

### ARCHÉEN

Tonalite porphyrique

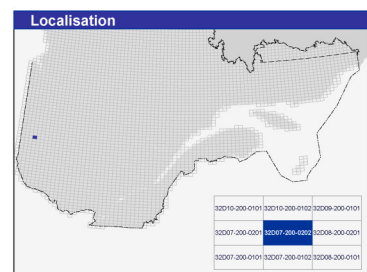
Spiérite porphyrique

Dyke et stock de monzonite porphyrique quartzeuse

Diorite

Filon-couche de gabbro

Les symboles et abréviations utilisés sur cette carte sont décrits dans la publication DV 2014-06 du ministère de l'Énergie et des Ressources naturelles.



Métadonnées	
Surface de référence géodésique :	Ellipsoïde GRS 80
Système de référence géodésique :	NAD 83 compatible avec le système mondial WGS 84
Projection cartographique :	Mercator transverse universelle (MTU), Niveau 17
Longitude d'origine :	78°37'30"
Latitude d'origine :	0°

Sources	
Données	Base de données pour aménagement du territoire (BDAT) échelle 1:50 000
Organisation	Ministère de l'Énergie et des Ressources naturelles

Réalisation	
Géologue :	Pierre Pilote (2006)
Références :	Boulic, R., Imsh, L. (1997), ET 85-03 Dube, C.V. (1980), DPV 028 Imsh, L. (1984), MM 82-04 MONTIGNY, J.A. (1977), RS 180 Sanchezgryn, Y., LeDuc, M. (1979), DPV 676
Assistance technique :	Karine Allard
Production :	Ministère de l'Énergie et des Ressources naturelles Direction générale de Géologie Québec
Diffusion :	Ministère de l'Énergie et des Ressources naturelles Direction de l'information géologique du Québec

Le présent document n'a aucune portée légale  
© Gouvernement du Québec, 1<sup>er</sup> trimestre 2015

32D07-200-0202

Pour obtenir les données les plus récentes concernant cette région, nous vous suggérons de consulter les produits géomatiques du Système d'information géographique du Québec (SIGÉO).

