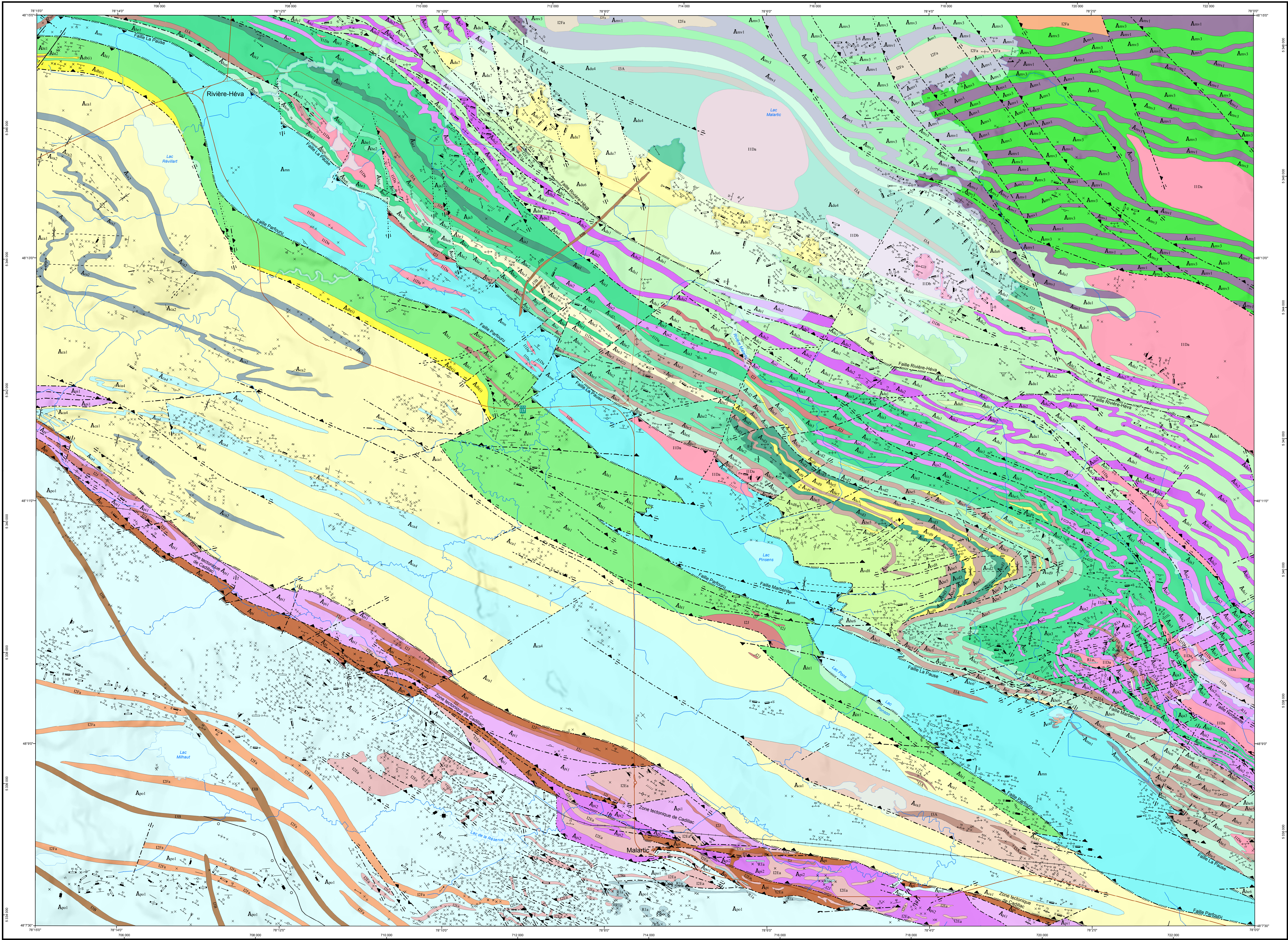


Géologie - MALARTIC

32D01-200-0202



LÉGENDE STRATIGRAPHIQUE

PROTÉROZOÏQUE

Dykes de Biscotasing (2167 ±1 Ma, Buchan et al., 1993)

Dykes de diabase

ARCHÉEN

SOUS-PROVINCE DE PONTIAC

Groupe de Pontiac (2683 Ma, Mortensen et Card, 1993 et 2685 ±3 Ma, Davis, 2002)

Wacke, mudrocks et schiste

SOUS-PROVINCE DE L'ABITIBI

Pluton de Cambo (2685 ±10; 8 Ma, Zwegg et al., 1993)

Syenite quartzifère

Groupe de Kewagama

Formation de Mont-Brun (2685 ±3 Ma, Davis, 2002)

Grès et mudrocks turbiditiques

Formation de fer oxydés et grès

Groupe de Cadillac (2686 ±3 Ma, Davis, 2002)

Conglomérat polygénique et wacke

Schiste à biotite, à chlorite et à actinolite

Grès volcanoclastique, turbidite et formation de fer oxydés

Wacke et siltstone turbiditique

Formation de Piché

Schiste et roches volcaniques ultramafiques

Volcanites et intrusions ultramafiques et mafiques

Basalte, localement avec wacke

Groupe de Blaine River

Formation de Bousquet inférieur (2688,6 ±1,5 Ma, Lafrance et al., 2003)

Rhyolite et rhyodacite à phénocristaux de quartz et de feldspath

Formation d'Habécourt (2761 ±1 Ma, Berger et Amelin, 1999 et 2766 ±3 Ma, Corfu et Nabe, 1992)

Gabbro

Basalte et andésite basaltique avec filon-couche de gabbro

Groupe de Louvicoeur (2702 à 2704 Ma, Pilote et al., 1998)

Formation de Hève (2702 ±1 Ma, Davis, 1998)

Volcanoclastites felsiques

Volcanoclastites intermédiaires et felsiques

Filon-couche de gabbro

Dacite sphérolitique

Basalte et andésite

Basalte trachytique magnétique

Formation de Val d'Or (2704 ±2 Ma, Pilote et al., 1998)

Volcanoclastites intermédiaires et felsiques

Volcanoclastites intermédiaires

Filon-couche de gabbro

Andésite calco-alcaline porphyrique et volcanoclastites intermédiaires

Andésite et volcanoclastites mafiques

Groupe de Malartic (2714 à 2706 Ma, Pilote et al., 1999)

Formation de Jacote (2706 ±1 Ma, Pilote et al., 1999)

Basalte andésitique et volcanoclastites mafiques

Basalte et volcanoclastite mafique à intermédiaire

Volcanites et intrusions ultramafiques

Basalte massif à coussinés

Formation de Duboussé (2706 ±2 Ma, Pilote et al., 2007)

Dacite et andésite porphyrique à feldspath

Volcanoclastites et coulées intermédiaires et felsiques

Basalte andésitique et volcanoclastite mafique

Volcanites et intrusions ultramafiques

Basalte

Formation de La Motte-Vasson (2714 ±2 Ma, Pilote et al., 1998)

Basalte, basalte magnésien, komatiite et intrusion ultramafique

Komatiite, basalte magnésien et basalte

LÉGENDE LITHOLOGIQUE

Tonalite porphyrique à biotite

Tonalite porphyrique à feldspath

Monzonite porphyrique quartzifère

Monzonite et tonalite porphyrique

Dioïte

Gabbro

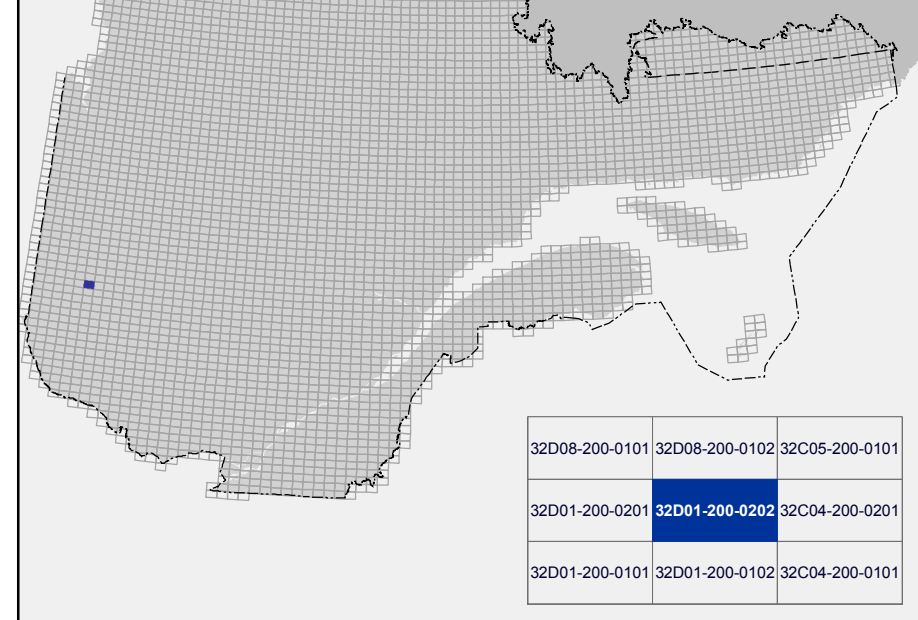
Diabase

Vernes de quartz, lentilles, brèches et disséminations aurifères

Les symboles et abréviations utilisés sur cette carte sont décrits dans la publication

MRQ 2000-08 du ministère des Ressources naturelles

Localisation



Métadonnées

Surface de référence géodésique :

Système de référence géodésique :

Projection cartographique :

Longitude d'origine :

Latitude d'origine :

Frontières

Frontière internationale

Frontière interprovinciale ou interterritoriale

Frontière Québec - Terre-Neuve-et-Labrador

(cette frontière n'est pas définitive)

0 0,5 1 1,5 2 km

1:250 000

Sources

Données

Base de données pour aménagement

du territoire (BDAT) échelle 1:100 000

Organisme

Ministère des Ressources naturelles

Réalisation

Géologie :

Relevés :

Assistance technique :

Production :

Diffusion :

Le présent document n'a aucune portée légale

© Gouvernement du Québec, 1^{er} trimestre 2013

Béliveau, J. (1983) - DP-83-30

Diéguez, R. (1996) - MB-96-39

Desrochers, J.-P. et al. (1996) - MB-96-01

Ducharme, Y. et al. (2011) - GMR-106

Falanga, F. et al. (2000) - MB-2000-15

Irwin, L. (1991) - MB-90-37

Saville, R. et al. (1990) - CIM Spec. Vol. 43

Trudel, P. (1990) - GMR-059

Trudel, P., Sauvé, P. (1992) - MM-89-04

Ministère des Ressources naturelles

Direction générale de Géologie Québec

Ministère des Ressources naturelles

Direction de l'information géologique du Québec

32D01-200-0202

CG-32D01D-2013-01

Pour obtenir les données les plus récentes concernant cette région, nous vous suggérons de consulter les produits géologiques du Système d'information géologique du Québec (SIGÉOM).

SIGÉOM
Système d'information
géologique du Québec

Ressources
naturelles
Québec