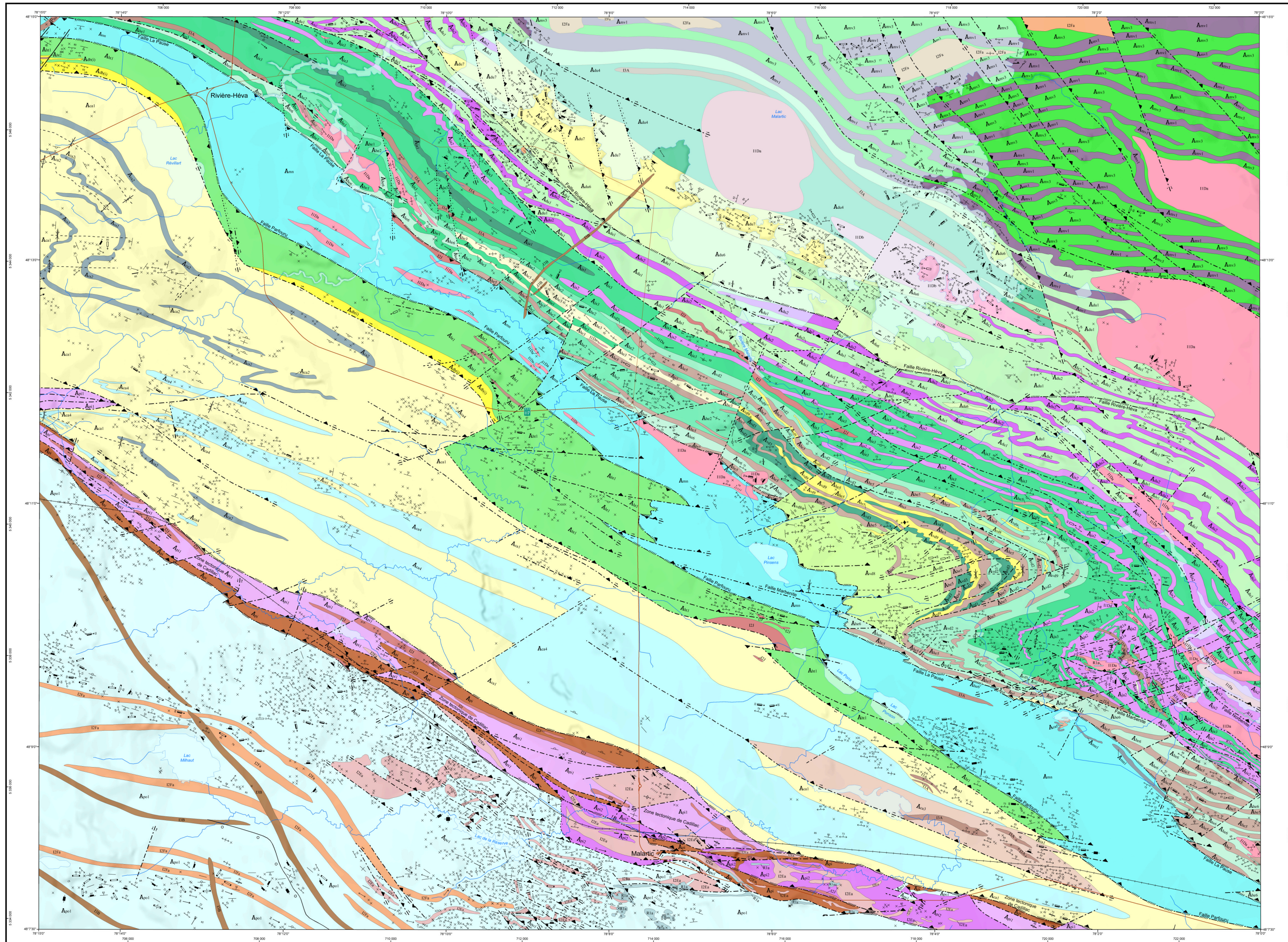


# Géologie - MALARTIC

32D01-200-0202



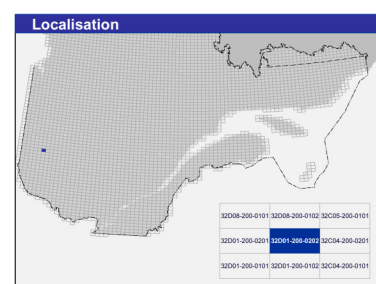
## LÉGENDE STRATIGRAPHIQUE

- PROTÉROZOÏQUE**
- Dykes de Bicotaing (2187 ±1 Ma, Buchan et al., 1993)
- ARCHÉEN**
- SOUS-PROVINCE DE PONTIAC**
- Groupe de Pontiac (2683 Ma, Mortensen et Card, 1993 et 2685 ±3 Ma, Davis, 2002)
- Wacks, mudrocks et schistes
- SOUS-PROVINCE DE L'ABITIBI**
- Pluton de Camfré (2885 ±10; 8 Ma, Zwing et al., 1993)
- Syénite quartzifère
- Groupe de Keewagana
- Formation de Mont-Shun (-2885 ±13 Ma, Davis, 2002)
- Grès et mudrocks turbiditiques
- Formation de fer oxydés et gris
- Groupe de Cadillac (-2886 ±13 Ma, Davis, 2002)
- Conglomérats polygéniques et wacks
- Schistes à biotite, à chlorite et à actinolite
- Grès volcanoclastiques, turbidite et formation de fer oxydés
- Wacks et siltstone turbiditique
- Formation de Piché
- Schistes et roches volcaniques ultramafiques
- Volcanites et intrusions ultramafiques et mafiques
- Basalte, localement avec wacke
- Groupe de Blaine River
- Formation de Bouasque inférieure (2698,6 ±1,5 Ma, Lafance et al., 2003)
- Rhyolites et mugearites à phénocrastes de quartz et de feldspath
- Formation d'Habibcourt (2701 ±1 Ma, Berger et Aminin, 1999 et 2706 ±2 Ma, Corfu et Noble, 1992)
- Gabbro
- Basalte et andésite basaltique avec filon-couche de gabbro
- Groupe de Louvicourt (2702 à 2704 Ma, Pilon et al., 1998)
- Formation de Héva (2702 ±1 Ma, Davis, 1998)
- Volcanoclastiques felsiques
- Volcanoclastiques intermédiaires et felsiques
- Filon-couche de gabbro
- Dacite sphérolitique
- Basalte et andésite
- Basalte trichitique magnétique
- Formation de Val d'Or (2704 ±1,2 Ma, Pilon et al., 1999)
- Volcanoclastiques intermédiaires et felsiques
- Volcanoclastiques intermédiaires
- Filon-couche de gabbro
- Andésite calco-alcaline porphyrique et volcanoclastiques intermédiaires
- Andésite et volcanoclastiques mafiques
- Groupe de Malartic (2714 à 2706 Ma, Pilon et al., 1999)
- Formation de Jacol (2706 ±1 Ma, Pilon et al., 1999)
- Basalte andésitique et volcanoclastiques mafiques
- Basalte et volcanoclastiques mafiques à intermédiaire
- Volcanites et intrusions ultramafiques
- Basalte massif à coarsité
- Formation de Duboussin (2708 ±1,2 Ma, Pilon et al., 2007)
- Dacite et andésite porphyrique à feldspath
- Volcanoclastiques et coulées intermédiaires à felsiques
- Basalte andésitique et volcanoclastique mafique
- Volcanites et intrusions ultramafiques
- Basalte
- Formation de La Motte-Vassan (2714 ±1,2 Ma, Pilon et al., 1998)
- Basalte, basalte magnésien, komatiite et intrusion ultramafique
- Komatiite, basalte magnésien et basalte

## LÉGENDE LITHOLOGIQUE

- IIDa Tonalité porphyrique à biotite
- IIDb Tonalité porphyrique à feldspath
- IDa Monzonite porphyrique quartzifère
- IDb Monzonite et tonalité porphyrique
- IDc Diorite
- IA Gabbro
- IB Dabasse
- RIa Veines de quartz, brèches, brèches et disséminations aurifères

Les symboles et abréviations utilisés sur cette carte sont décrits dans la publication PRQ 2000-08 du ministère des Ressources naturelles.



**Métadonnées**

Surface de référence géodésique : Ellipsoïde GRS 80

Système de référence géodésique : NAD 83 compatible avec le système mondial WGS 84

Projection cartographique : Mercator transverse universelle (MTU), fuseau 17

Longitude d'origine : 78°07'30"

Latitude d'origine : 0"

**Frontières**

Frontière internationale

Frontière interprovinciale ou interterritoriale

Frontière Québec - Terre-Neuve-et-Labrador (cette frontière n'est pas définitive)

0 0,5 1 1,5 2 km

1:25 000

**Sources**

Base de données pour aménagement du territoire (BDAT) échelle 1:100 000

**Organisme**

Ministère des Ressources naturelles

**Réalisation**

Géologie : Pierre Pilon (2012)

Références : Babineau, J. (1983). DP-83-30. Département, C. 1999. MR 90-33. Desrochers, J.-P. et al. (1999). MR 98-01. Ducharme, Y. et al. (2011). GMR008. Falas, F. et al. (2002). MR 2000-15. Ivers, L. (1991). MR 90-37. Sanjakovic, R., Hubert, C. (1990). CIM Spec. Vol. 43. Trudeau, V. (1990). GMR009. Trudel, P., Savard, P. (1992). MR 89-04.

Assistance technique : Diéphane Beaujeu

Production : Ministère des Ressources naturelles, Direction générale de Géologie Québec

Diffusion : Ministère des Ressources naturelles, Direction de l'information géologique du Québec

Le présent document n'a aucune portée légale. © Gouvernement du Québec, 1<sup>er</sup> trimestre 2013.

32D01-200-0202  
CG-32D01D-2013-01

Pour obtenir les données les plus récentes concernant cette région, nous vous suggérons de consulter les produits géologiques du Système d'information géologique du Québec (SIGEGM).

**SIÉGEM**  
Système d'information géologique du Québec

**Ressources naturelles Québec**