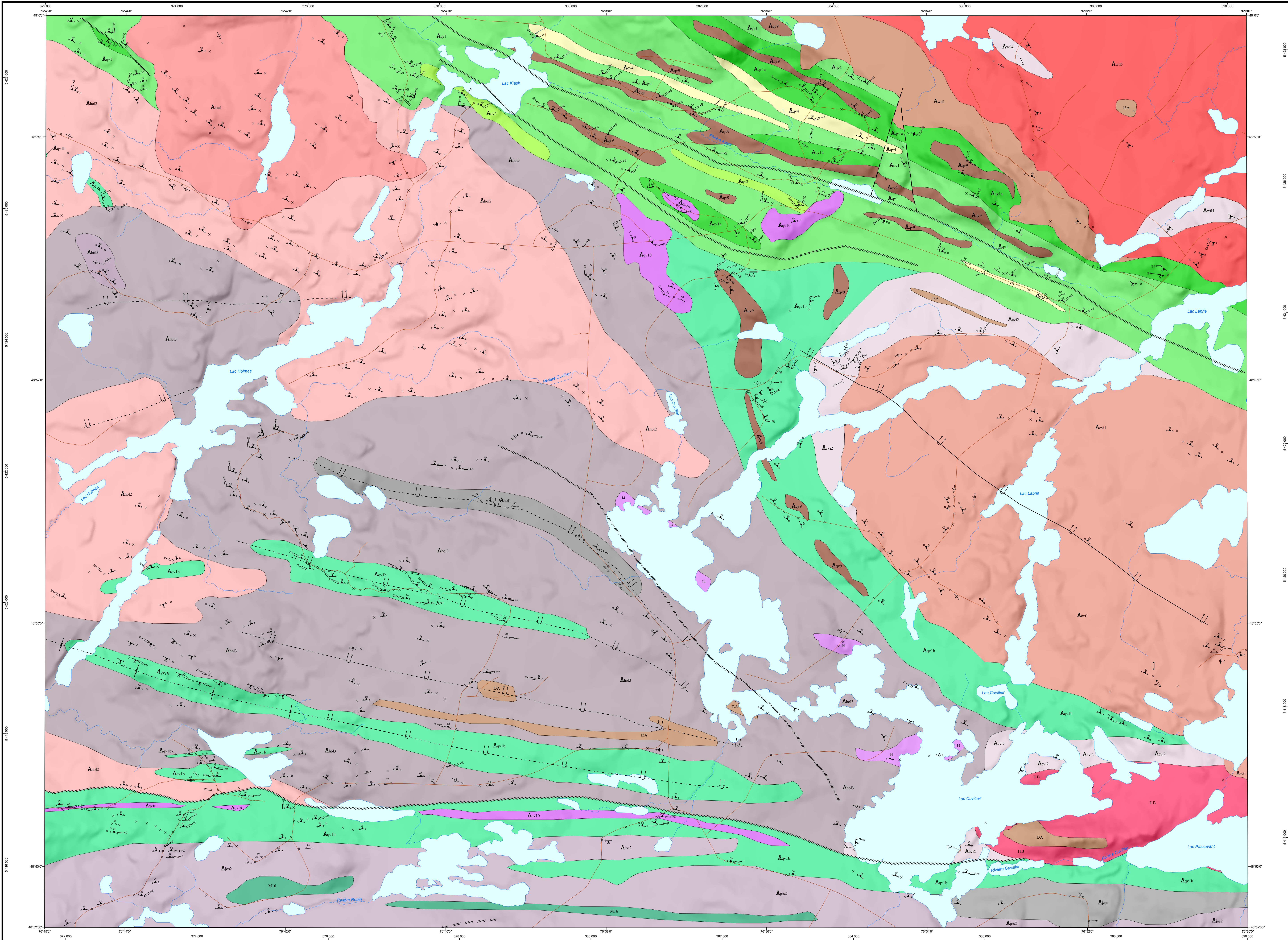


Géologie - LAC CUVILLIER

32C15-200-0202



LÉGENDE STRATIGRAPHIQUE

PROVINCE DU SUPÉRIEUR
SOUS-PROVINCE DE L'ABITIBI
ARCHÉEN

Pluton de Kisk
Akv1 Granodiorite légèrement foliée à grain moyen et grossier, à biotite, chlorite et épidoite, localement avec muscovite.

Pluton de Wilson
Akv2 Granite et granodiorite massives, à grains fins à moyens, à biotite et localement muscovite. Présence rare de pegmatite massive en dykes.
Akv3 Tonalite foliée, à grain fin, à biotite.
Akv4 Diorite quartzifère foliée.

Pluton de Cuvillier
Akv5 Tonalite foliée, à grains fins et moyens, à biotite et hornblende. Contient des enclaves d'amphibolite rubanée.
Akv6 Granodiorite foliée, à grains moyens à grossiers, à biotite et épidoite.

Pluton de Holmes
Akv7 Tonalite foliée à grain moyen, à hornblende.
Akv8 Tonalite fortement foliée, d'aspect gresseuse, à grains fins, à biotite et épidoite. L'unité contient beaucoup d'enclaves d'amphibolites basaltiques et de gneiss tonalitique, ainsi que des corps de granodiorite du type Akv2.
Akv9 Assemblage de granodiorite et tonalite foliées, à grains moyens à grossiers, à biotite et épidoite, localement à hornblende. Omniprésence d'injections de tonalite fine foliée et de tonalite massive tourcote à grain fin.
Akv10 Gneiss tonalitique, rubané, à biotite, épidoite et granat.

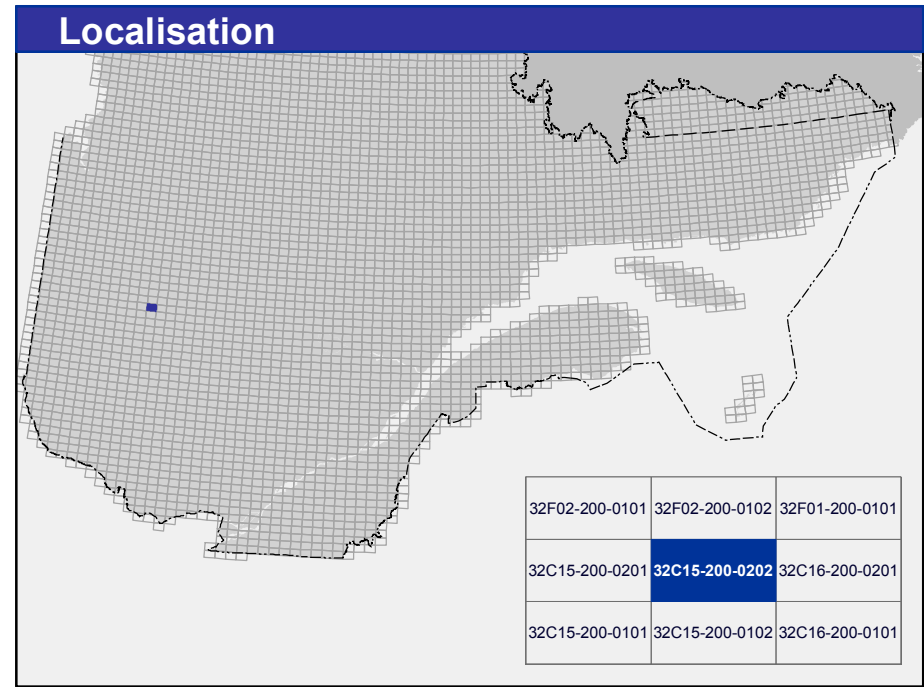
Batholite de Joselin
Akv11 Tonalite foliée, à grains fins, d'aspect gresseuse, à biotite à hornblende.
Akv12 Gneiss tonalitique à dioritique, rubané, localement migmatitisé.

Groupe de Quivillon (2718 - 2716 Ma; Davis et al., 2005; David et al., 2007)
Aqv13 Roches ultramafiques métamorphosées, foliées.
Aqv14 Gabbro métamorphosé, fortement folié. Rares niveaux métriques porphyriques.
Aqv15 Métagrites, métawacke.
Aqv16 Mafite andésites calco-alcalines à transitionalites.
Aqv17 Métabasite massif, rarement bréchique, d'affinité tholéitique. Quelques niveaux métriques de basalte porphyrique.
Aqv18 Amphibolite de basalte tholéitique, rubanée, à grenat et épidoite, par endroit légèrement migmatitisée.
Aqv19 Métabasite coussinée, tholéitique.

LÉGENDE LITHOLOGIQUE

ARCHÉEN
IIB Granite massif à grain fin.
ISA Gabbro métamorphosé.
H Roches intrusives ultramafiques métamorphosées.
M16 Amphibolite indifférenciée.

Les symboles et abréviations utilisés sur cette carte sont décrits dans la publication PRD 2000-08 du ministère de l'Énergie et des Ressources naturelles.



Métadonnées

Surface de référence géodésique :	Ellipsoïde GRS 80
Système de référence géodésique :	NAD 83 compatible avec le système mondial WGS 84
Projection cartographique :	Mercator transverse universelle (MTU), fuseau 18
Longitude d'origine :	76°33'30"
Latitude d'origine :	0"

Sources

Données	Base de données pour aménagement du territoire (SDAT) échelle 1:100 000
----------------	---

Organisme

Ministère de l'Énergie et des Ressources naturelles

Réalisation

Géologie :	Haniul Hammouch et Abdelali Kharis (2014)
Assistance technique :	Julie Sauvageau
Production :	Ministère de l'Énergie et des Ressources naturelles Direction générale de Géologie Québec
Diffusion :	Ministère de l'Énergie et des Ressources naturelles Direction de l'information géologique du Québec

Le présent document n'a aucune portée légale
© Gouvernement du Québec, 4^e trimestre 2014

32C15-200-0202
CG-32C15D-2014-01

Pour obtenir les données les plus récentes concernant cette région, nous vous suggérons de consulter les produits géomatiques du Système d'information géomatique du Québec (SIGEM).

SAGEOM
Système d'information géomatique du Québec

Énergie et Ressources naturelles Québec