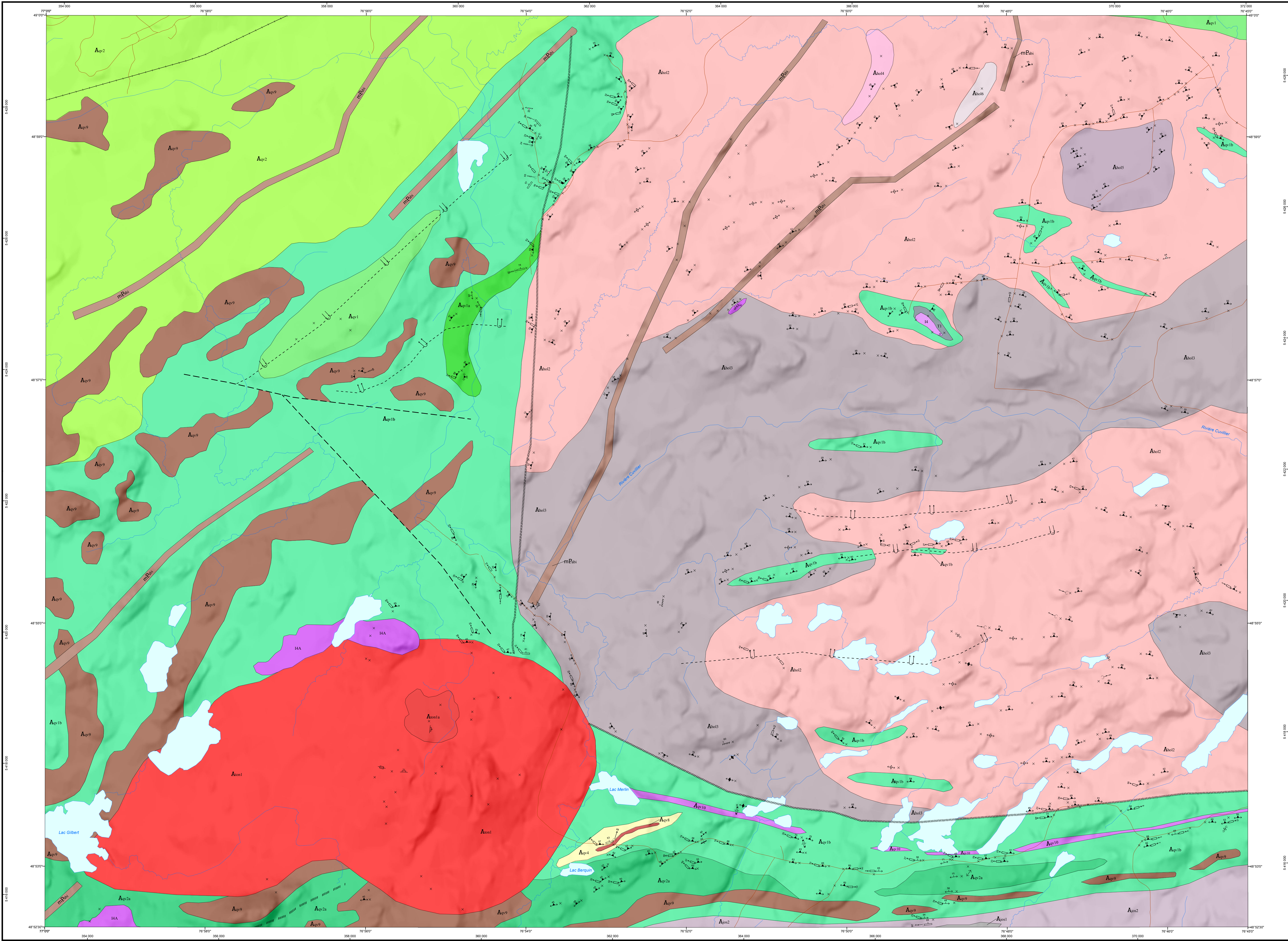
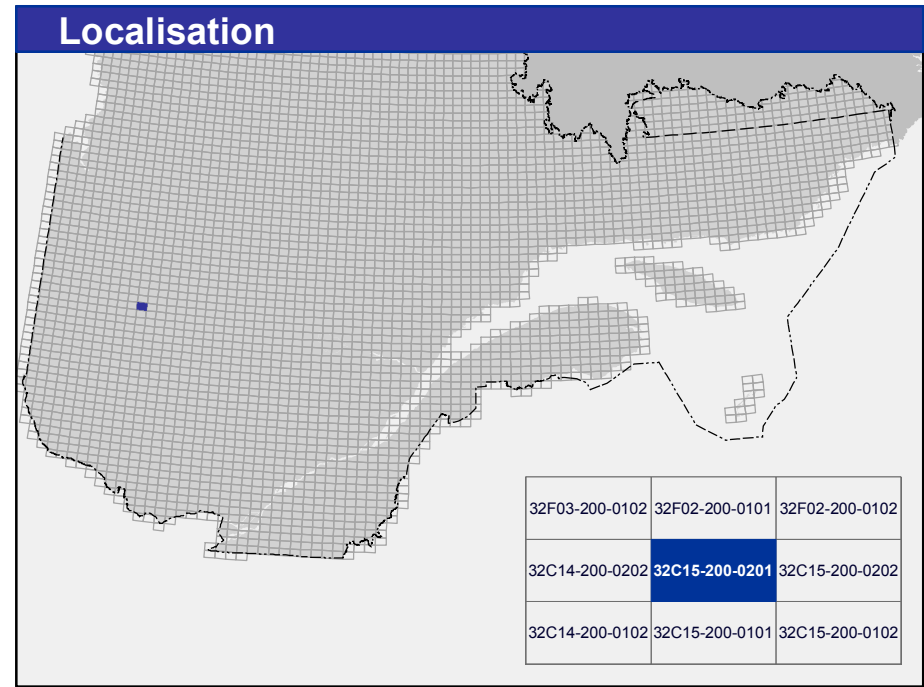


Géologie - RIVIÈRE CUVILLIER

32C15-200-0201



LÉGENDE STRATIGRAPHIQUE	
MÉSOPROTÉROZOÏQUE	
Dykes de l'Abitibi (1441 ±1 Ma, Krogh et al., 1987)	Gabbro à olivine et gabbrocrone
PROVINCE DU SUPÉRIEUR SOUS-PROVINCE DE L'ABITIBI ARCHÉEN	
Pluton de Tomancourt	Granite massif à grain moyen, généralement éqigranulaire, à biotite, hornblende, épaisse, présence de margérite et tourmaline par endroits
A _{tp1}	Granite à biotite, porphyrique à phénocristaux de feldspath potassique
Pluton de Holmes	
A _{ho1}	Tonalite massive à grains fins, à biotite
A _{ho2}	Tonalite foliée à grain moyen, à hornblende
A _{ho3}	Granodiorite porphyrique à biotite et chlorite
A _{ho4}	Tonalite fortement foliée, d'aspect gneissique, à grains fins, à biotite et épidoite
A _{ho5}	Unité confiné beaucoup d'énclaves d'amphibolites basaltiques et de gneiss tonalitique, ainsi que des corps de granodiorite de l'unité Aho2.
A _{ho6}	Assemblage de granodiorite et tonalite foliées, à grain moyen à grossiers, à biotite et épidoite, localement à hornblende. Compréhension d'énclaves fine foliées et de tonalite massive eucrocorée à grain fin.
Batholite de Josselin	
A _{jo1}	Tonalite foliée, à grains fins, d'aspect gneissique, à biotite à hornblende
A _{jo2}	Gneiss tonalitique à dioritique, rubané, localement migmatitisé
Groupe de Quivillon (2718 - 2716 Ma; Davis et al., 2005; David et al., 2007)	
A _{q1}	Roches ultramafiques métamorphosées, foliées
A _{q2}	Gabbro métamorphosés, fortement foliés. Rares niveaux métiques porphyriques
A _{q3}	Formation de fer
A _{q4}	Métagres, metawacke
A _{q5}	Méso-andésites calco-alcalines à transitionnelles
A _{q6}	Amphibolite d'andésite
A _{q7}	Métabasalte massif, rovement bréchique, d'affinité tholéitique. Quelques niveaux métiques de basalte porphyrique
A _{q8}	Amphibolite de basalte tholéitique, rubanée, à grenat et épidoite, par endroit légèrement migmatitisé
A _{q9}	Métabasalte coussiné, tholéitique
LÉGENDE LITHOLOGIQUE	
ARCHÉEN	
41	Roches intrusives ultramafiques métamorphosées
42	Hornblende massive
43	Brèche à matrice tonalitique et fragments d'amphibolite et d'ultramafite
Les symboles et abréviations utilisés sur cette carte sont décrits dans la publication PRO 2000-08 du ministère de l'Énergie et des Ressources naturelles	



Métadonnées

Surface de référence géodésique : Ellipsoïde GRS 80

Système de référence géodésique : NAD 83 compatible avec le système mondial WGS 84

Projection cartographique : Mercator transverse universelle (MTU), fuseau 18

Longitude d'origine : 76°52'30"

Latitude d'origine : 0°

Sources

Données

Base de données pour aménagement du territoire (SDAT) échelle 1:100 000

Organisme

Ministère de l'Énergie et des Ressources naturelles

Réalisation

Géologie : Hamid Hammouch et Abdelali Kharij (2014)

Assistance technique : Julie Sauvageau

Production : Ministère de l'Énergie et des Ressources naturelles
Direction générale de Géologie Québec

Diffusion : Ministère de l'Énergie et des Ressources naturelles
Direction de l'information géologique du Québec

Le présent document n'a aucune portée légale
© Gouvernement du Québec, 4^e trimestre 2014

32C15-200-0201
CG-32C15C-2014-01

Pour obtenir les données les plus récentes concernant cette région, nous vous suggérons de consulter les produits géomatiques du Système d'information géomatique du Québec (SIGEMQ)

SAGÉOM
Système d'information
géomatique du Québec

Énergie et Ressources
naturelles
Québec