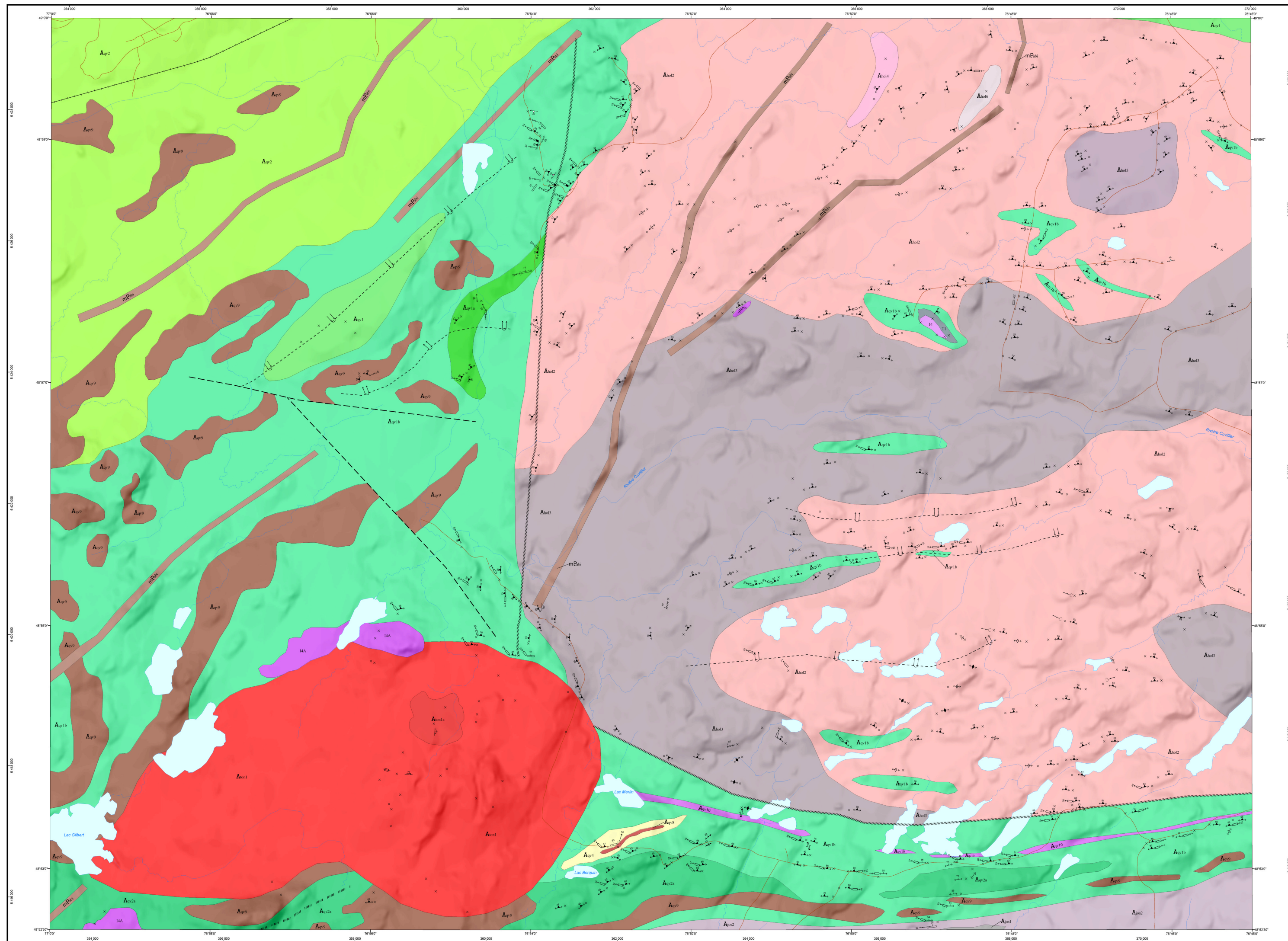


Géologie - RIVIÈRE CUVILLIER

32C15-200-0201



LÉGENDE STRATIGRAPHIQUE

MÉSOPTÉROZOÏQUE

Dykes de l'abbé (1415 et Ma, Kough et al., 1987)

Gabbro à olivine et gabbroite

PROVINCE DU SUPÉRIEUR SOUS-PROVINCE DE L'ABITIBI ARCHÉEN

Pluton de Tomancourt

Granite massif à grain moyen, généralement équilibré, à biotite, hornblende, épaisse, présence de magnétite et tourmaline par endroits

Granite à biotite, porphyrique à pléonoclaste de télophosphate

Pluton de Héroux

Tonalite massive à grain fin, à biotite

Tonalite foliée à grain moyen, à hornblende

Granodiorite porphyrique à biotite et chlorite

Tonalite fortement foliée, d'aspect gneissique, à grain fin, à biotite et épidoite

Unité corrélatée tectono-stratigraphique d'ampibolites basaltiques et de gabbro tonalitique, limités par des corps de granodiorite de l'unité A102

Assemblage de granodiorite et tonalite foliée, à grain moyen à grossier, à biotite et épidoite, localement à hornblende. Comparsence d'opacités de tonalite fine foliée et de tonalite massive saucrotée à grain fin

Batholite de Anceles

Tonalite foliée, à grain fin, d'aspect gneissique, à biotite et hornblende

Gabbro tonalitique à diatexite, rubané, localement magnétite

Groupe de Cuvillier (2718 - 2716 Ma; Davis et al., 2004; Davis et al., 2007)

Roches ultramafiques métamorphosées, biotites

Gabbro métamorphosés, fortement foliés. Rares niveaux métiques porphyriques

Formation de fer

Migmatites, métavolcanisme

Méla-andalites calco-alcalines à transitionnelles

Ampibolites d'andésite

Méla-basalte massif, rovement bréchique, d'affinité tholéitique. Quelques niveaux métiques de basalte porphyrique

Ampibolite de basalte tholéitique, rubanée, à grenat et épidoite, par endroit légèrement magnétite

Méla-basalte coarsé, tholéitique

LÉGENDE LITHOLOGIQUE

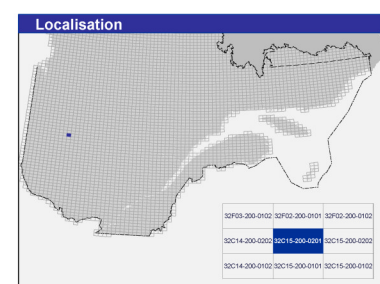
ARCHÉEN

14 Roches intrusives ultramafiques métamorphosées

16 Hornblende massive

11 Brèche à matrice tonalitique et fragments d'ampibolite et d'ultramafite

Les symboles et abréviations utilisés sur cette carte sont décrits dans la publication PRO 2000-05 du ministère de l'Énergie et des Ressources naturelles.



Métadonnées

Surface de référence géodésique : Élipsoïde GRS 80

Système de référence géodésique : NAD 83 compatible avec le système mondial WGS 84

Projection cartographique : Mercator transverse universelle (MTU), fuseau 18

Longitude d'origine : 78°52'30"

Latitude d'origine : 0"

Sources

Données : Base de données pour aménagement du territoire (BDAT) échelle 1/100 000

Organisme

Ministère de l'Énergie et des Ressources naturelles

Réalisation

Géologie : Hanif Hammouch et Abdelali Kharris (2014)

Assistance technique : Julie Savigneau

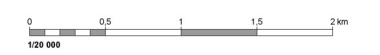
Production : Ministère de l'Énergie et des Ressources naturelles
Direction générale de Géologie Québec

Diffusion : Ministère de l'Énergie et des Ressources naturelles
Direction de l'information géologique du Québec

Le présent document n'a aucune portée légale
© Gouvernement du Québec, 4^e trimestre 2014

32C15-200-0201
CG-32C15C-2014-01

Pour obtenir les données les plus récentes concernant cette région, nous vous suggérons de consulter les produits géomatiques du Système d'information géomatique du Québec (SIGÉMQ).



SIGÉMQ
Système d'information géomatique du Québec

Énergie et Ressources naturelles Québec