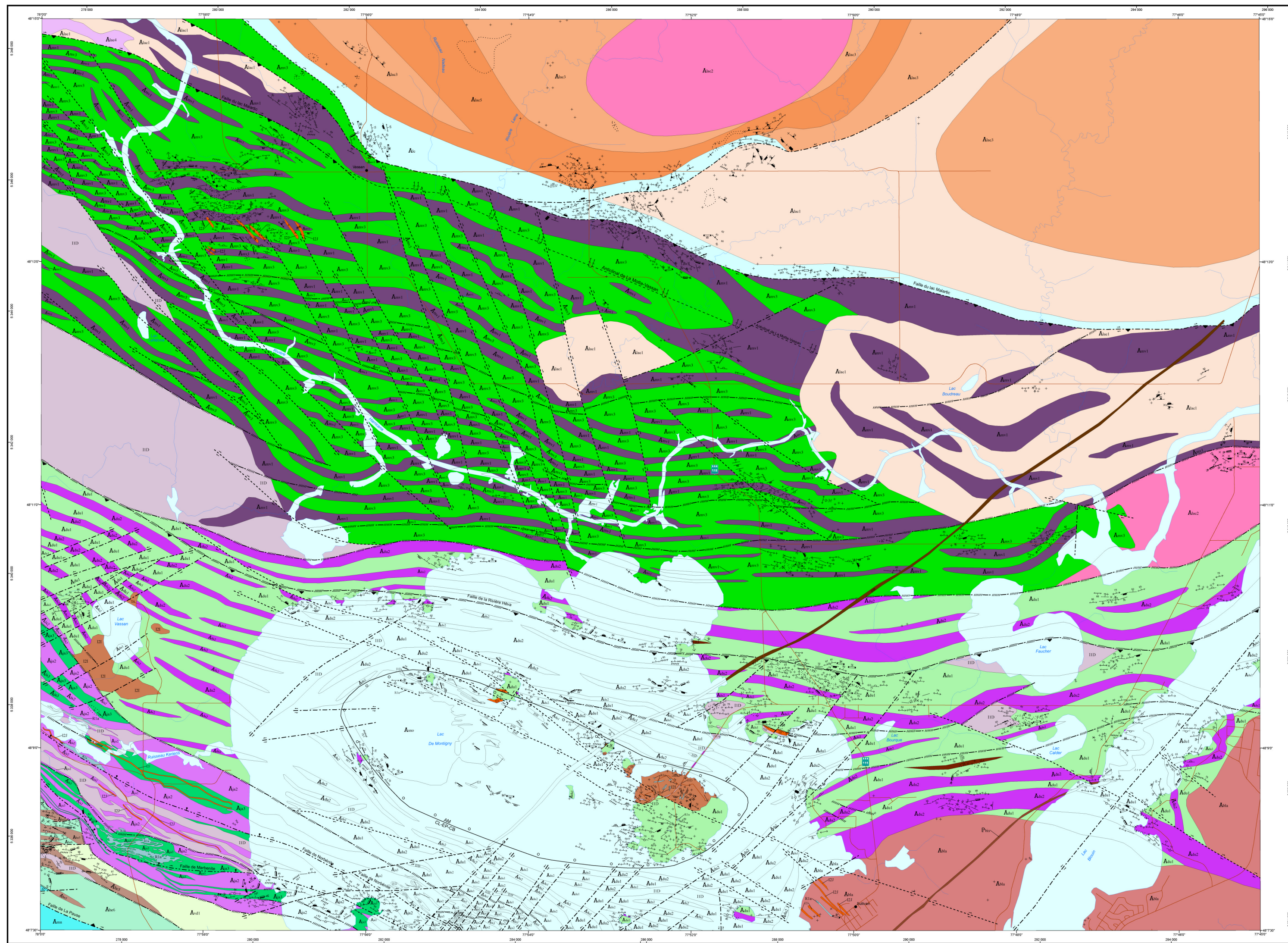


Géologie - LAC DE MONTIGNY

32C04-200-0201



LÉGENDE STRATIGRAPHIQUE

PROTÉROZOÏQUE

Dyane de Bécasseau (2167 ± 11 Ma, Buchan et al., 1993)

ARCHÉEN

Balboite de La Corne (2475 - 2442 Ma, Steiger et Vissersburg, 1969; Feng et Kerrich, 1991; Bouchard et al., 1991)

A1a1 Monzonite et monzonite quartzifère

A1a2 Hornblende et amphibolite

A1a3 Monzonite à hornblende

A1a4 Monzogranite, monzonite et apélite

A1a5 Monzonite quartzifère et granodiorite, apélite et pegmatite

Groupe de Keweenaw

Formation de Casle (-2891 Ma, Feng et Kerrich, 1991)

A1b Oïles turbiditique, mudrock turbiditique et graphitique, claystone noir, conglomérat polygénique

Formation de Mont-Brun (-2895 ± 3 Ma, Davis, 2002)

A1c Oïles et mudrocks turbiditiques

Pluton de Snowshoe (2894 ± 3 Ma, Morasse et al., 1992)

A1d Diorite quartzifère

Suite de Beauport (2739 ± 11 Ma, Wong et al., 1991)

A1e Diorite quartzifère et diorite

Groupe de Lovelock (2782 à 2764 Ma, Pilote et al., 1998)

Formation de Hève (2782 ± 11 Ma, Davis, 1998)

A1f Volcanoclastes intermédiaires et felsiques

A1g Flûte-couche de gabbro

Formation de Val d'Or (2768 ± 11 Ma, Wong et al., 1991; 2764 ± 12 Ma, Pilote et al., 1998 et 1999)

A1h Asphaltes et volcanoclastes mafiques

Groupe de Héland (2714 à 2706 Ma, Pilote et al., 1999)

Formation de Jacobe (2706 ± 11 Ma, Pilote et al., 1999)

A1i Basalte et volcanoclaste mafique à intermédiaire

A1j Volcanites et intrusions ultramafiques

Formation de Dubuisson (2708 ± 12 Ma, Pilote et al., 2007)

A1k Volcanites et intrusions ultramafiques

A1l Basalte

Formation de La Motte-Vassan (2714 ± 12 Ma, Pilote et al., 1998)

A1m Basalte, basalte magnésien, hornblende et intrusion ultramafique

A1n Kamatite, basalte magnésien et basalte

LÉGENDE LITHOLOGIQUE

ARCHÉEN

I1D Tonalité

I1D1 Diorite quartzifère

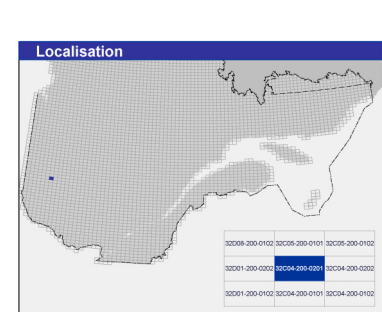
I1D2 Diorite

I1D3 Gabbro

I1D4 Diabase

I1L Veines de quartz, lentilles, brèches et disséminations surfites

Les symboles et abréviations utilisés sur cette carte sont décrits dans la publication DV-2014-06 du ministère de l'Énergie et des Ressources naturelles.



Métadonnées		Sources		Réalisation	
Surface de référence géodésique :	Époches : GRS 80	Données :	Organisme :	Géologie :	Pierre Pilote (2014)
Système de référence géodésique :	NAD 83 compatible avec le système mondial WGS 84	Base de données pour aménagement du territoire (BDAT) échelle 1:100 000	Ministère de l'Énergie et des Ressources naturelles	Références :	Auger, P. E. (1947), RG 017 Lapointe, R. (1996), MB 96-03 Desrochers, J. P. et al. (1996), MB 96-01 Desrochers, J. P. et al. (1999), ET 99-01 Smith, L. (1965), MB 90-39 MRP (1988), CO 2004 Lingham, W. N. (1962), VAASSAN NE Lingham, W. N. (1962), SEMINELLE SO Lingham, W. N. (1962), DUBUISSON NE Lingham, W. N. (1964), DUBUISSON NO Pilote, P. et al. (2001), MB 2000-09 Davis, P. et al. (1993), MB 91-03
Projection cartographique :	Meridator transverse universelle (MTU), fuseau 18			Assistance technique :	Pierre-Thomas Poulin
Longitude d'origine :	77°52'30"			Production :	Ministère de l'Énergie et des Ressources naturelles Direction générale de Géologie Québec
Latitude d'origine :	0"			Diffusion :	Ministère de l'Énergie et des Ressources naturelles Direction de l'information géologique du Québec

32C04-200-0201
CG-32C04C-2015-01

0 0.5 1 1.5 2 km
1:25 000

Le présent document est une œuvre protégée par la Loi sur le droit d'auteur.
© Gouvernement du Québec, 2^e trimestre 2015

Pour obtenir les données les plus récentes concernant cette région, nous vous suggérons de consulter les produits géologiques du Système d'information géologique du Québec (SIGÉOM).

SIGÉOM
Système d'information géologique du Québec

Énergie et Ressources naturelles Québec