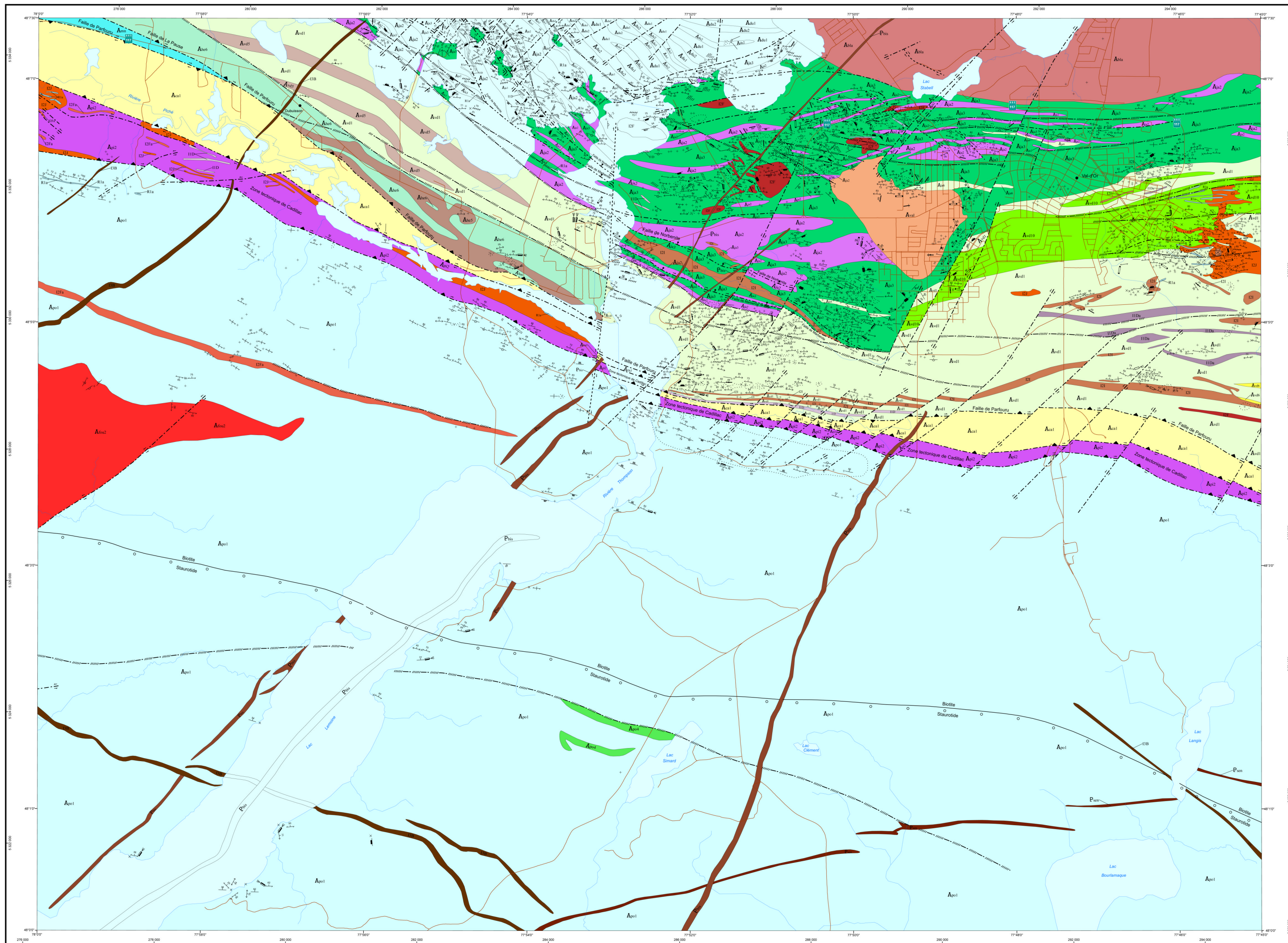


Géologie - VAL D'OR

32C04-200-0101



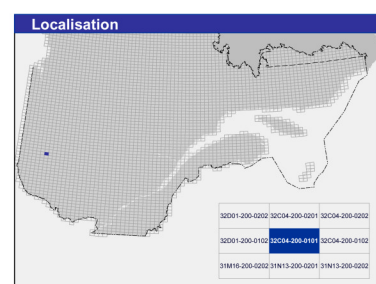
LÉGENDE STRATIGRAPHIQUE

- PROTÉROZOÏQUE**
- Dykes de Bicostaging (2167 ±1 Ma, Buchan et al., 1993)
 - Dykes de Senneterre (2216.18 / -4 Ma, Buchan et al., 1996)
- ARCHÉEN**
- Pluton de Fourniers (2682 ±1 Ma, Davis, 2000)
 - Groupes de Fourniers (2683 ±1 Ma, Montreuil et Card, 1993)
 - Volcanites ultramafiques et mafiques
 - Vitricites, mudrock et schistes
 - Pluton de Valérien
 - Monzonite
 - Groupe de Kewagama
 - Formation de Mont-Brun (-2895 ±3 Ma, Davis, 2002)
 - Cres et métrocks turbiditiques
 - Formation de Hève (2702 ±1 Ma, Davis, 1998)
 - Groupes de Cudiac (2308 Ma, Davis, 2000)
 - Vitricite et siltstone turbiditique
 - Batholites de Bourlamaque (2700 ±1 Ma, Wong et al., 1991)
 - Diorite quartzeuse et diorite
 - Groupes de Louvicourt (2702 à 2704 Ma, Pilon et al., 1998)
 - Formation de Hève (2702 ±1 Ma, Davis, 1998)
 - Volcanoclastiques intermédiaires et felsiques
 - Formation de Val d'Or (2703 ±1 Ma, Wong et al., 1991; 2704 ±2 Ma, Pilon et al., 1998 et 1999)
 - Volcanoclastiques intermédiaires à mafiques
 - Roches volcaniques intermédiaires à felsiques
 - Filon-couche de gabbro
 - Andalite et volcanoclastiques mafiques
 - Groupes de Malartic (2714 à 2706 Ma, Pilon et al., 1999)
 - Formation de Jaculé (2704 ±1 Ma, Pilon et al., 1999)
 - Basalte andalitique et volcanoclastiques mafiques
 - Basalte et volcanoclastique mafique à intermédiaire
 - Volcanites et intrusions ultramafiques
 - Formation de Gaudin (2708 ±2 Ma, Pilon et al., 2007)
 - Volcanites et intrusions ultramafiques
 - Basalte
 - Formation de Piché
 - Roches volcaniques et intrusions ultramafiques

LÉGENDE LITHOLOGIQUE

- ARCHÉEN**
- ID Diorite
 - IDd Diorite et diorite quartzifère
 - DI Diorite
 - DfM Diorite et tonalite
 - DIQ Diorite quartzifère
 - DI Diorsite
 - Di Diorsite
 - Diabase
 - R1a Veines de quartz, lentilles, brèches et disséminations aurifères

Les symboles et abréviations utilisés sur cette carte sont décrits dans la publication DV 2014-06 du ministère de l'Énergie et des Ressources naturelles.



Métadonnées

Surface de référence géodésique :	Époches GRS 90
Système de référence géodésique :	NAD 83 compatible avec le système mondial WGS 84
Projection cartographique :	Mercator transverse universelle (MTU), fuseau 18
Longitude d'origine :	77°52'30"
Latitude d'origine :	0"

Sources

Données	Organisme
Base de données pour aménagement du territoire (BDAT) échelle 1:100 000	Ministère de l'Énergie et des Ressources naturelles

Réalisation

Géologie :	Pierre Pilon (2014)
Références :	Berubé, M. (1994) - GM 41596 Desrochers, J. P. et al. (1993) - MB 90-10 Desrochers, J. P. et al. (1996) - MB 90-01 Desrochers, J. P. et al. (1998) - ST 98-01 Daigneault, R. (1996) - MB 90-33 Fallois, F. et al. (2005) - MB 2000-19 Irish, L. (1984) - MB 82-04 Irish, L. (1987) - ST 87-04 Irish, L. (1990) - MB 90-36 Ingram, W. N. (1992) - DUBUSSON NE Ingram, W. N. (1994) - DUBUSSON ND Lafrenière, M. (1990) - BOURLAMAQUE ND MER, (1994) - CG 020204 Pilon, P. et al. (2000) - MB 2000-08 Savard, P. et al. (1993) - MM 91-03
Assistance technique :	Pierre-Thomas Poulin
Production :	Ministère de l'Énergie et des Ressources naturelles Direction générale de Géologie Québec
Diffusion :	Ministère de l'Énergie et des Ressources naturelles Direction de l'Information géologique du Québec

Le présent document n'a aucune portée légale
© Gouvernement du Québec, 2^e trimestre 2015

32C04-200-0101
CG-32C04A-2015-01

Pour obtenir les données les plus récentes concernant cette région, nous vous suggérons de consulter les produits géomatiques du Système d'information géographique du Québec (SIGÉQM).

