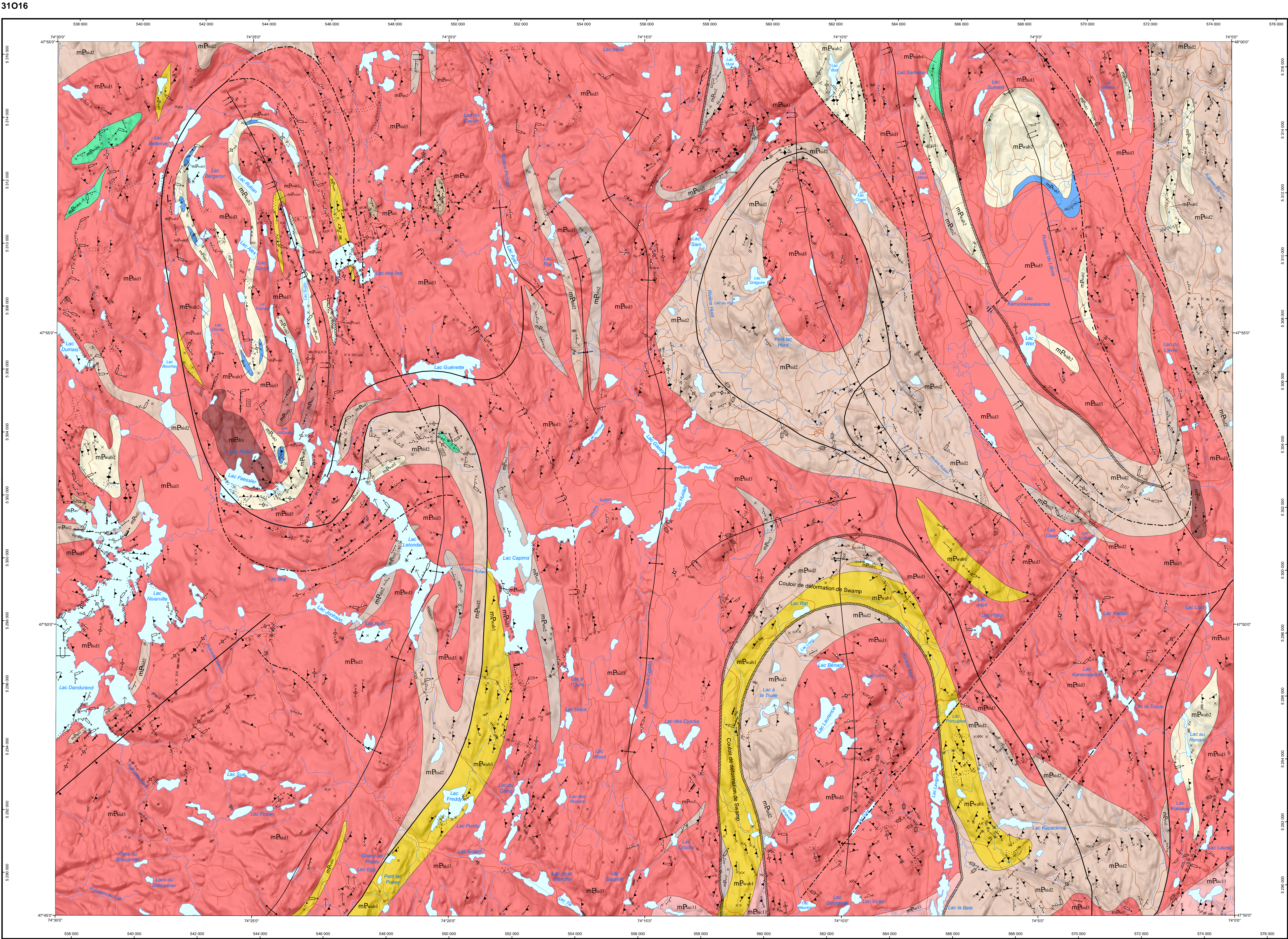


Géologie - CASEY



LÉGENDE STRATIGRAPHIQUE

MÉSOPROTÉROZOÏQUE

Syénite Des Dix Milles
mE_hu1 Syénite rose magnétique et à grain fin

Intrusions ultramafique de Suzor
mE_hu2 Lenticles de gabbro à phéopside, à diopside à apatite à zircon, injectées de dykes de syénite rose à grain grossier

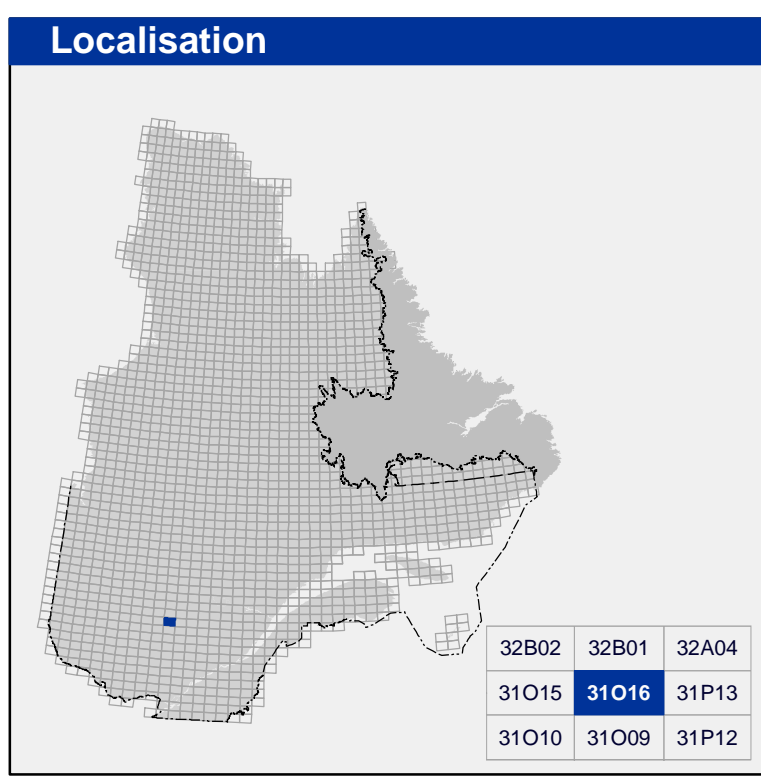
Suite de Roc
mE_hu3 Gabbro et gabbro. Quantité mineure de roches ultramafiques

Suite plutonique de Hibbard
mE_hu4 Charnockite à magnétite, à biotite + grenat + clinopyroxène. Quantité mineure de margérite gneissique. Dykes et/ou poches de pegmatite granitique rosâtre
mE_hu5 Margérite granoblastique et gneissique à ruban. Rubans mafiques à magnétite, hornblende + grenat. Quantité mineure de gneiss siliceux à pyrite
mE_hu6 Morcillonite quartzifère et diorite. Quantité mineure de granite

Suite magmatique de Lacoste (1450 ±10 Ma et 1365 ±2 Ma, Nantel, 2008)
mE_hu7 Orthogneiss monzogranitique rose, leucocrate ou hololeucocrate, à biotite + hornblende et à magnétite

Complexe de Wabash
mE_hu8 Amphibolite à grenat, clinopyroxène + orthopyroxène, grenatite. Roches volcaniques felsiques à sillimanite et grenat et granite d'arratene
mE_hu9 Mafite calcitique. Quantité mineure de paragneiss, de roches calco-silicatées et de quartzite
mE_hu10 Paragneiss rouillé à biotite + graphite + grenat + sillimanite + pyrite + pyromorite. Quantité mineure de paragneiss, de quartzite et de roches quartzifères à pyrite, à chalcophyllite et à grenat
mE_hu11 Paragneiss migmatitisé, migmatite d'origine sédimentaire et granite

Les symboles et abréviations utilisés sur cette carte sont décrits dans la publication PRO 2000-08 du ministère de l'Énergie et des Ressources naturelles.



Métadonnées

Surface de référence géodésique : Ellipsoïde GRS 80
Système de référence géodésique : NAD 83 compatible avec le système mondial WGS 84
Projection cartographique : Mercator transverse universelle (MTU), fuseau 18
Longitude d'origine : 74°15'
Latitude d'origine : 0°

Sources

Données
Base de données pour aménagement du territoire (BDAT) échelle 1/100 000

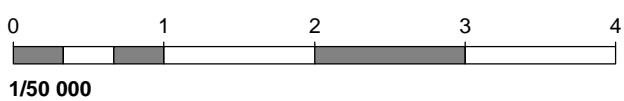
Organisme

Ministère de l'Énergie et des Ressources naturelles

Réalisation

Géologie : Abdellah Moulhail, Fabien Solpad, Abdelaziz Elbasbas (2014)
Références : Lee, S. (1970) - DP 147
Lee, S. (1972) - DP 101
Assistance technique : Pierre-Thomas Poulin
Production : Ministère de l'Énergie et des Ressources naturelles
Direction générale de Géologie Québec
Diffusion : Ministère de l'Énergie et des Ressources naturelles
Direction de l'information géographique du Québec

Le présent document n'a aucune portée légale
© Gouvernement du Québec, 4^e trimestre 2014



31016

CG-31016-2014-01

Pour obtenir les données les plus récentes concernant cette région, nous vous suggérons de consulter les produits géomatiques du Système d'information géographique du Québec (SIGÉQ).