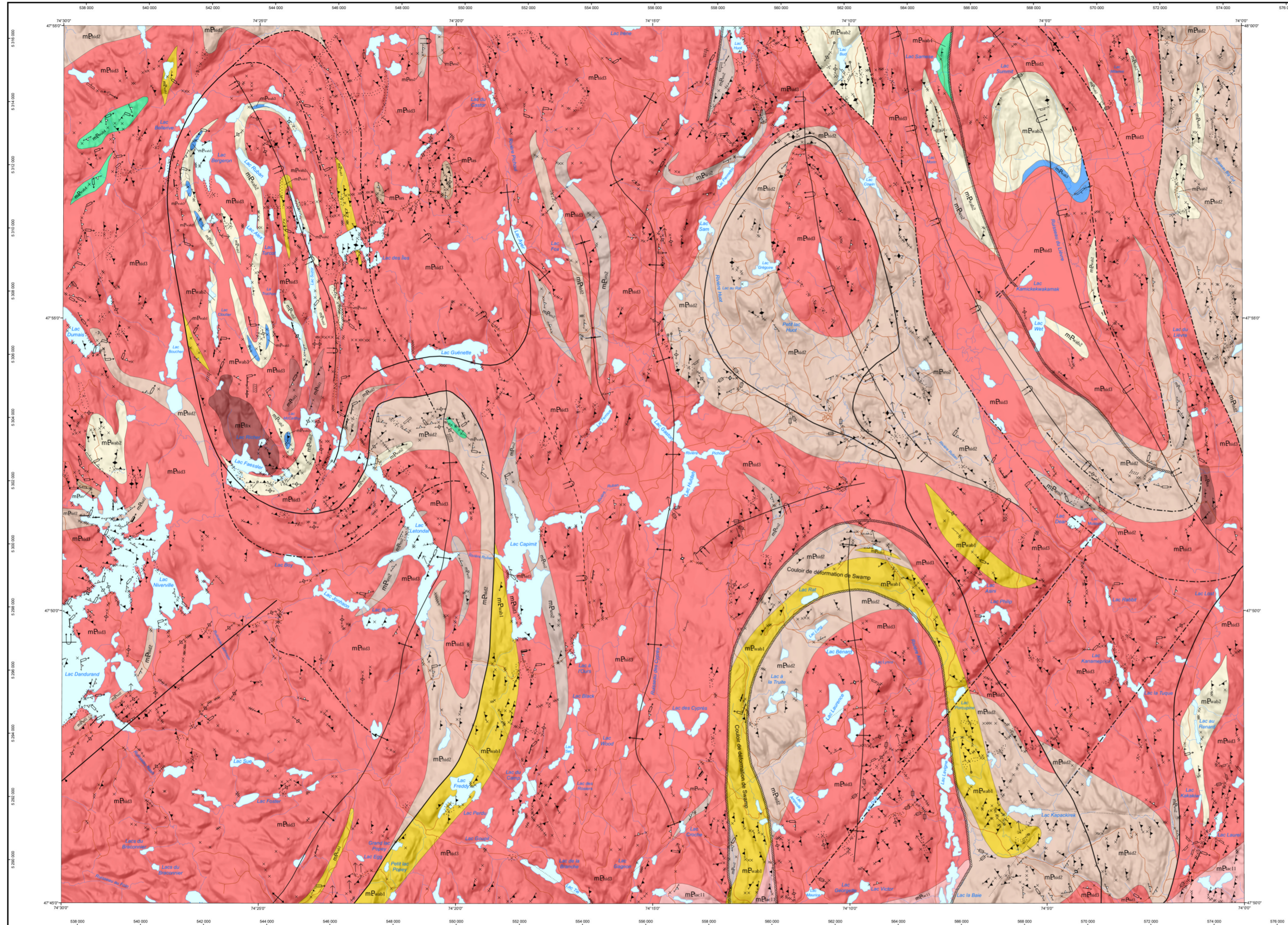


# Géologie - CASEY

31016



### LEGENDE STRATIGRAPHIQUE

**Syénite Des Dix Mille**  
**mE<sub>10</sub>** Syénite rose magnétique et à grain fin

**Intrusions ultramafiques de Suzor**  
**mE<sub>9</sub>** Lenticules de géménite à phlogopite, à diopside et apatite et zircon, injectées de dykes de syénite rose à grain grossier

**Suite de Roc**  
**mE<sub>8</sub>** Gabbro et gabbro. Quantité mineure de roches ultramafiques

**Suite plutonique de Hibbard**  
**mE<sub>7</sub>** Charnockite à magnétite, à biotite et grenat et clinopyroxène. Quantité mineure de margérite gneissique. Dykes et poches de pegmatite granitique rosâtre  
**mE<sub>6</sub>** Margérite granoblastique et gneissique à rubanier. Rubans mafiques à magnétite, hornblende et grenat. Quantité mineure de gneiss siliceux à pyrite  
**mE<sub>5</sub>** Monoclinite quartifères et diorite. Quantité mineure de granite

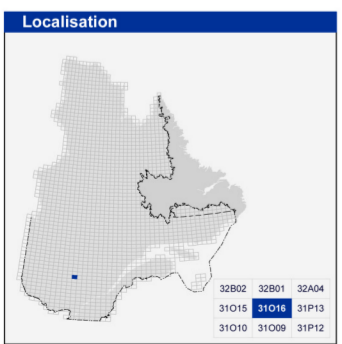
**Suite magmatique de Lacoste (1460 à 10 Ma et 1365 à 12 Ma, Nantel, 2008)**  
**mE<sub>4</sub>** Orthogneiss monzogranitique rose, leucocrate ou hololeucocrate, à biotite et hornblende et à magnétite  
**mE<sub>3</sub>**

**Complexes de Wabash**  
**mE<sub>2</sub>** Amphibolite à grenat, clinopyroxène et orthopyroxène, grenatite. Roches volcaniques felsiques à sillimanite et grenat et granite d'anatexis  
**mE<sub>1</sub>** Mafites calciques. Quantité mineure de paragneiss, de roches calco-silicatées et de quartzite  
**mE<sub>0</sub>** Paragneiss rouille à biotite et graphite et grenat et sillimanite et pyrite et pyrrhotite. Quantité mineure de paragneiss, de quartzite et de wacke quartifère à pyrite, à chalcopryrite et à grenat  
**mE<sub>0</sub>** Paragneiss migmatitisés, migmatite d'origine sédimentaire et granite

Les symboles et abréviations utilisés sur cette carte sont décrits dans la publication PR00-2000-02 du ministère de l'Énergie et des Ressources naturelles.

31016

CG-31016-2014-01



**Métadonnées**

Surface de référence géodésique : Ellipsoïde GRS 80  
 Système de référence géodésique : NAD 83 compatible avec le système mondial WGS 84  
 Projection cartographique : Mercator transverse universelle (MTU), fuseau 18  
 Longitude d'origine : 74°15'  
 Latitude d'origine : 0°

**Sources**

Données : Base de données pour aménagement du territoire (BDAT) échelle 1/100 000

**Organisme**

Ministère de l'Énergie et des Ressources naturelles

**Réalisation**

Géologie : Abdelali Moushal, Fabien Solgadi, Abdelaziz Elbasbas (2014)  
 Références : Lee, S. (1970). DP 147  
 Lee, S. (1972). DP 101  
 Assistance technique : Pierre-Thomas Poulin  
 Production : Ministère de l'Énergie et des Ressources naturelles  
 Direction générale de Géologie Québec  
 Diffusion : Ministère de l'Énergie et des Ressources naturelles  
 Direction de l'information géologique du Québec

Le présent document n'a aucune portée légale  
 © Gouvernement du Québec, 4<sup>e</sup> trimestre 2014

Pour obtenir les données les plus récentes concernant cette région, nous vous suggérons de consulter les produits géomatiques du Système d'information géographique du Québec (SIGÉOM)



**SIGÉOM**  
 Système d'information géographique du Québec

Énergie et Ressources naturelles  
**Québec**