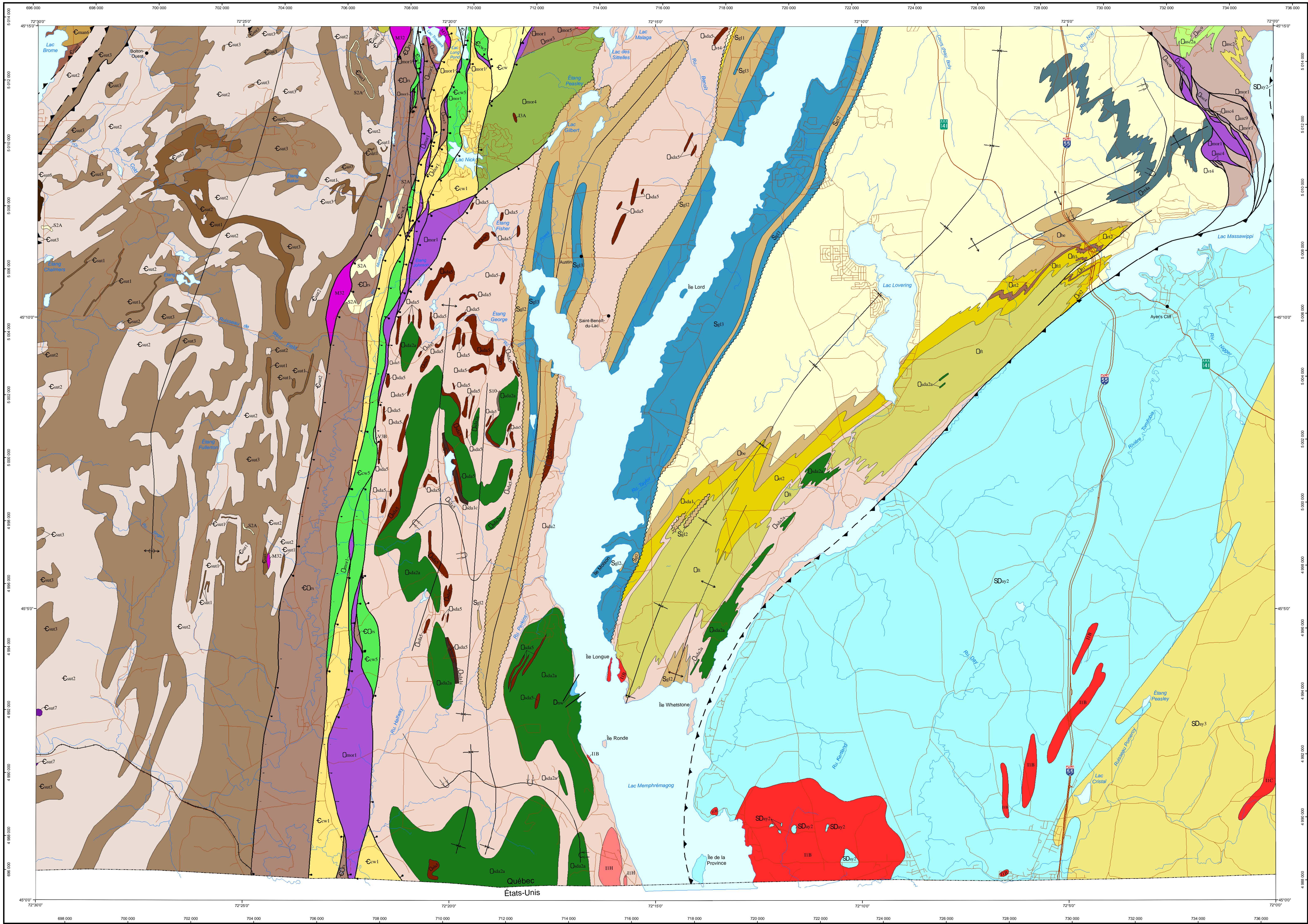


Compilation géologique - LAC MEMPHRÉMAGOG

31H01



**LÉGENDE STRATIGRAPHIQUE**

**PROVINCE DES APPALACHES**  
**CEINTURE DE GASPÉ**  
**DÉVONIEN MOYEN**

Calcaire de Mountain House Wharf  
**D<sub>hw</sub>** Calcaire à coraux et brachiopodes

**SILURIEN À DÉVONIEN**

Groupe de Saint-Francis  
Formation d'Ayer's Cliff  
**SD<sub>ay1</sub>** Grès calcaireux, calcaire argileux, schiste andoiser gris et grès brunâtre  
**SD<sub>ay2</sub>** Calcaire arénacé, mudstone calcaireux

Groupe de Glenbrooke  
**SD<sub>g1</sub>** Calcaire  
**SD<sub>g2</sub>** Ardoise, siltstone et siltstone calcaireux  
**SD<sub>g3</sub>** Conglomérat, grès

**ZONE DE DUNNAGE (DOMAINE Océanique)**  
**ORDOVICIEN MOYEN À SUPÉRIEUR**

Groupe de Magog  
Formation de Saint-Victor  
**Od<sub>sv1</sub>** Grès; siltstone; shale (turbidites)  
**Od<sub>sv2</sub>** Grès impur  
Formation de Beauville  
**Od<sub>b</sub>** Schiste andoiser, tuf felsique, chert noirâtre  
Formation d'Etchemin  
**Od<sub>e</sub>** Tuf felsique grisâtre, grès volcanique et conglomérat polygénique brunâtre  
Formation de Frontière  
**Od<sub>f</sub>** Wacke quartzofeldspathique, siltstone et mudstone verdâtre  
**Od<sub>f1</sub>** Gabbro dioritique  
Mélanges de Saint-Daniel  
**Od<sub>sd1</sub>** Gabbro et diabase  
**Od<sub>sd2</sub>** Ardoise et phyllade liés à fragments de grès noirs et siltstone dolomitique  
**Od<sub>sd3</sub>** Basalte coussiné ou bréchique, tuf mafique et schiste à chlorite  
**Od<sub>sd4</sub>** Wacke quartzofeldspathique noirâtre interité de mudstone  
**Od<sub>sd5</sub>** Ardoise, chert à nodules et lamines manganifères

Complexe d'Ascot  
**Od<sub>ac1</sub>** Phyllade bréchique, phyllade laminaire  
**Od<sub>ac2</sub>** Roche granitique à texture cataclastique  
**Od<sub>ac3</sub>** Tuf felsique, mylonite porphyrique à quartz, brèche mylonitique, schiste à quartz séricite  
**Od<sub>ac4</sub>** Brèche pyroclastique, tuf à cristaux, rhyolite, schiste à séricite

Complexe ophiolitique d'Orford-Chagnon-Baldface  
**Od<sub>ob1</sub>** Trondhjemite  
**Od<sub>ob2</sub>** Basalte en coussins, bréchique et massif; schiste à chlorite  
**Od<sub>ob3</sub>** Gabbro et tonalite  
**Od<sub>ob4</sub>** Serpentine et mélange ophiolitique + serpentinité

**ZONE DE HUMBER (DOMAINE CONTINENTAL)**  
**CAMBRIEN À ORDOVICIEN INFÉRIEUR**

Groupe de Rosaire  
**Od<sub>ro1</sub>** Phyllade noir, wacke et quartzite  
**Od<sub>ro2</sub>** Micaschiste à quartz, chlorite

**NÉOPROTÉROZOÏQUE À CAMBRIEN**

Groupe de Caldwell  
**Cw<sub>1</sub>** Wacke quartzofeldspathique interité de phyllade noir  
**Cw<sub>2</sub>** Basalte coussiné, massif et bréchique; schiste à chlorite  
**Cw<sub>3</sub>** Grès feldspathique recristallisé (mélanges), schiste verdâtre à texture bréchique

Complexe de Manville  
**Od<sub>ma1</sub>** Phyllade graphitique et pyriteux, brun à noir, marbre dolomitique (type Dunham), phyllade à muscovite - graphite à calcite (type Sweetburg)  
**Od<sub>ma2</sub>** Schiste laminaire à muscovite - quartz - albite - chlorite, quartzite laminaire gris clair ou blanchâtre (type Freightburg)

Schistes de Sutton  
**Od<sub>su1</sub>** Serpentine; amphibolite  
**Od<sub>su2</sub>** Schiste vert clair laminaire à muscovite - quartz - albite - chlorite  
**Od<sub>su3</sub>** Métawacke à quartz - albite - muscovite  
**Od<sub>su4</sub>** Schiste hétérogène à muscovite, quartz, albite, graphite; phyllade noir  
**Od<sub>su5</sub>** Schiste à muscovite, chlorite, quartz +/- albite  
**Od<sub>su6</sub>** Schiste à chlorite, épidote, hornblende, magnétite, localement porphyroblastique

**LÉGENDE LITHOLOGIQUE**

**DÉVONIEN**

**IIb** Granite  
**IIc** Granodiorite  
**IIH** Granophyre

**ORDOVICIEN**

**Od<sub>1</sub>** Gabbro  
**Od<sub>2</sub>** Serpentine  
**Od<sub>3</sub>** Chert  
**Od<sub>4</sub>** Basalte

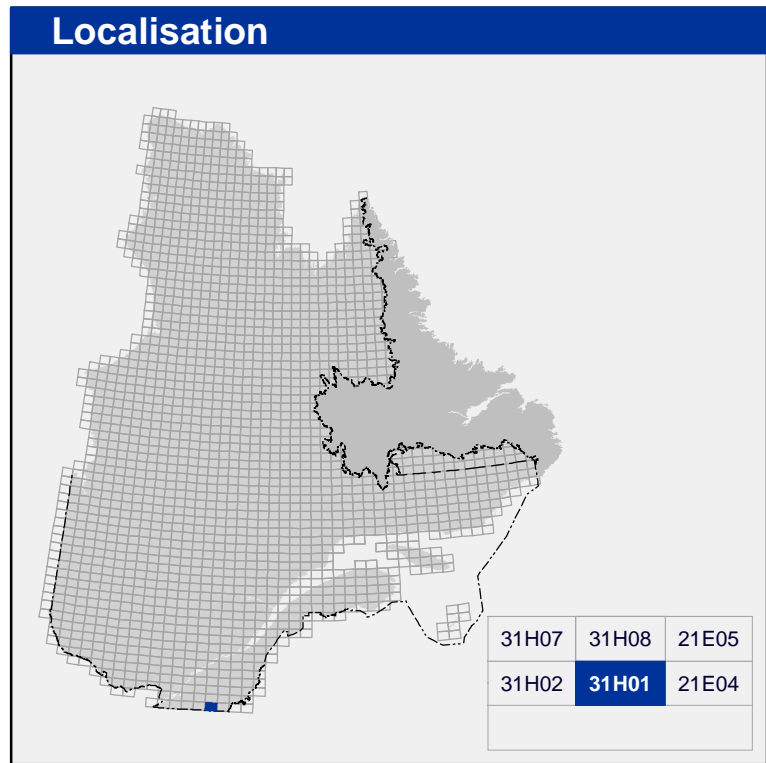
**CAMBRIEN**

**S2A** Arénite quartzifère

Les symboles et abréviations utilisés sur cette carte sont décrits dans la publication DV 2014-06 du ministère de l'Énergie et des Ressources naturelles.

31H01

CG 31H01-2016-01



<b>Métadonnées</b>	
Surface de référence géodésique :	Ellipsoïde GRS 80
Système de référence géodésique :	NAD 83 compatible avec le système mondial WGS 84
Projection cartographique :	Mercator transverse universelle (MTU), lisseau 18
Longitude d'origine :	72°15'
Latitude d'origine :	0°
<b>Frontières</b>	
-----	Frontière internationale

<b>Sources</b>	
<b>Données</b>	
Base de données pour aménagement du territoire (BDAT) échelle 1/100 000	
Base de données topographiques et administratives à l'échelle de 1:250 000 (BDTA 250k)	
<b>Organisme</b>	
Ministère de l'Énergie et des Ressources naturelles	
Ministère de l'Énergie et des Ressources naturelles	

<b>Réalisation</b>	
Compilation et modifications :	Alain Tremblay, Morgann Perrot - UQAM (2015)
Références :	Boucot, A. J., Drapeau, G. (1968) - ES 001 De Souza, S. (2012) - Thèse de doctorat, Université du Québec à Montréal Marquis, R. (1992) - MB 92-04 Shtykov, A., St-Julien, P. (1987) - MM 85-04 Tremblay, A. (1990) - MB 90-30
Assistance technique :	Karine Allard
Production :	Ministère de l'Énergie et des Ressources naturelles Direction générale de Géologie Québec
Diffusion :	Ministère de l'Énergie et des Ressources naturelles Direction de l'information géologique du Québec
Le présent document n'a aucune portée légale © Gouvernement du Québec, 4 <sup>e</sup> trimestre 2016	

Pour obtenir les données les plus récentes concernant cette région, nous vous suggérons de consulter les produits géomatériques du Système d'information géomatérique du Québec (SIGEMQ).

**SAGÉOM**  
Système d'information géomatérique du Québec

**Énergie et Ressources naturelles**  
**Québec**