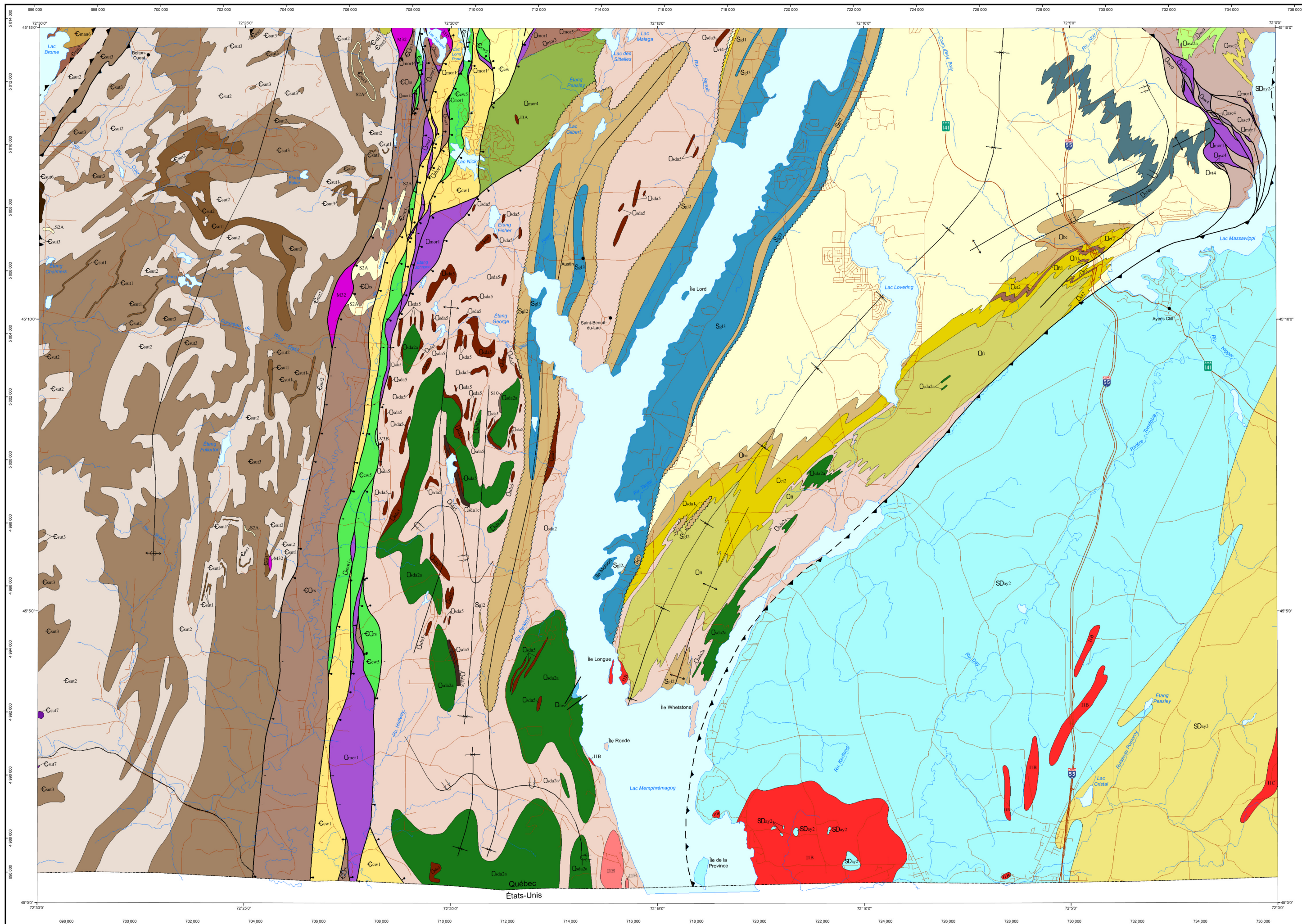


Compilation géologique - LAC MEMPHRÉMAGOG

31H01



LÉGENDE STRATIGRAPHIQUE

**PROVINCE DES APPALACHES
CEINTURE DE GASPÉ
DÉVONIEN MOYEN**

Calcaire de Mountain House Wharf
D_{mw} Calcaire à coraux et brachiopodes

SILURIEN À DÉVONIEN

Groupe de Saint-François
Formation d'Ayer's Cliff
SD_{ay1} Grès calcaireux, calcaire argileux, schiste ardoisier gris et grès brunâtre
SD_{ay2} Calcaire arénacé, mudstone calcaireux

Groupe de Glenbrooke
S_{gl1} Calcaire
S_{gl2} Ardoise, siltstone et siltstone calcaireux
S_{gl3} Conglomérat, grès

**ZONE DE DUNNAGE (DOMAINE Océanique)
ORDOVICIEN MOYEN À SUPÉRIEUR**

Groupe de Magog
Formation de Saint-Victor
O_{sv1} Grès, siltstone, shale (turbidites)
O_{sv2} Grès impur

Formation de Beauville
O_{bv} Schiste ardoisier, tuf feuilé, chert noirâtre

Formation d'Etchemin
O_{et} Tuf felsique grisâtre, grès volcanique et conglomérat polygénique brunâtre

Formation de Frontière
O_f Wacke quartzofeldspathique, siltstone et mudstone verdâtre
O_{f1} Gabbro dioritique

Mélange de Saint-Daniel
O_{sd} Gabbro et diabase
O_{sd1} Ardoise et phyllade liées à fragments de grès noirs et siltstone dolomitique
O_{sd2} Basalte coussiné ou bréché, tuf malique et schiste à chlorite
O_{sd3} Wacke quartzofeldspathique noirâtre interité de mudstone
O_{sd4} Ardoise, chert à nodules et lamines manganiifères

Complexe d'Ascot
O_{asc1} Phyllade bréchique, phyllade laminaire
O_{asc2} Roche granitique à texture cataclastique
O_{asc3} Tuf felsique, mylonite porphyrique à quartz, brèche mylonitique, schiste à quartz ancien
O_{asc4} Brèche pyroclastique, tuf à cristaux, mylonite, schiste à séricite

Complexe ophiolitique d'Orford-Chagnon-Baldface
O_{oc1} Trondhémite
O_{oc2} Basalte en coussins, bréchique et massif, schiste à chlorite
O_{oc3} Gabbro et tonalite
O_{oc4} Serpentine et mélange ophiolitique à serpentinisé

**ZONE DE HUMBER (DOMAINE CONTINENTAL)
CAMBRIEN À ORDOVICIEN INFÉRIEUR**

Groupe de Rozaire
O_{ro1} Phyllade noir, wacke et quartzite
O_{ro2} Micaschiste à quartz, chlorite

NÉOPROTÉROZOÏQUE À CAMBRIEN

Groupe de Caldwell
C_{cw} Wacke quartzofeldspathique interité de phyllade noir
C_{cw1} Basalte coussiné, massif et bréchique, schiste à chlorite
C_{cw2} Grès feldspathique recristallisé (métagrès), schiste verdâtre à texture bréchique

Complexe de Manville
C_{man1} Phyllade graphitique et pyritique, brun à noir, marbre dolomitique (type Dunham), phyllade à muscovite - graphite à calcite (type Sweetsburg)
C_{man2} Schiste laminaire à muscovite - quartz - albite - chlorite, quartzite laminaire gris clair ou blancheâtre (type Freisgangburg)

Schistes de Sutton
C_{su1} Serpentine, amphibolite
C_{su2} Schiste vert clair laminaire à muscovite - quartz - albite - chlorite
C_{su3} Métawacke à quartz - albite - muscovite
C_{su4} Schiste hétérogène à muscovite, quartz, albite, graphite, phyllade noir
C_{su5} Schiste à muscovite, chlorite, quartz +/- albite
C_{su6} Schiste à chlorite, épidote, hornblende, magnétite, localement porphyroblastique

LÉGENDE LITHOLOGIQUE

DÉVONIEN

D_{mw} Granite
D_{ay1} Granodiorite
D_{ay2} Granophyre

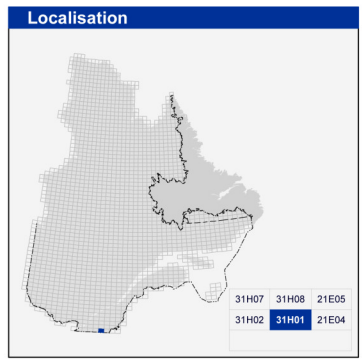
ORDOVICIEN

O_{bv} Gabbro
O_{et} Serpentine
O_f Chert
O_{oc2} Basalte

CAMBRIEN

C_{man1} Arénite quartzifère

Les symboles et abréviations utilisés sur cette carte sont décrits dans la publication DV 2014-08 du ministère de l'Énergie et des Ressources naturelles.



Métadonnées

Surface de référence géodésique : Ellipsoïde GRS 80
Système de référence géodésique : NAD 83 compatible avec le système mondial WGS 84
Projection cartographique : Mercator transverse universelle (MTU), fuseau 18
Longitude d'origine : 72° 15'
Latitude d'origine : 0°

Frontières

----- Frontière internationale

0 1 2 3 4 km
1:50 000

Sources

Données
Base de données pour aménagement du territoire (BDAT) échelle 1/100 000
Base de données topographiques et administratives à l'échelle de 1:250 000 (BDTA 250k)

Organisme
Ministère de l'Énergie et des Ressources naturelles
Ministère de l'Énergie et des Ressources naturelles

Réalisation

Compilation et modifications : Alain Tremblay, Morgann Perrot - UQAM (2015)

Références
Boucot, A. J., Drapeau, G. (1968) - ES 001
De Souza, S. (2012) - Thèse de doctorat, Université du Québec à Montréal
Mangus, R. (1992) - MB 92-04
Sivitzky, A., St-Julien, P. (1987) - MM 85-04
Tremblay, A. (1990) - MB 90-30

Assistance technique
Karine Allard

Production
Ministère de l'Énergie et des Ressources naturelles
Direction générale de Géologie Québec

Diffusion
Ministère de l'Énergie et des Ressources naturelles
Direction de l'information géologique du Québec

Le présent document n'a aucune portée légale
© Gouvernement du Québec, 4^e trimestre 2016

31H01

CG 31H01-2016-01

Pour obtenir les données les plus récentes concernant cette région, nous vous suggérons de consulter les produits géomatiques du Système d'information géomatique du Québec (SIGÉOM).

