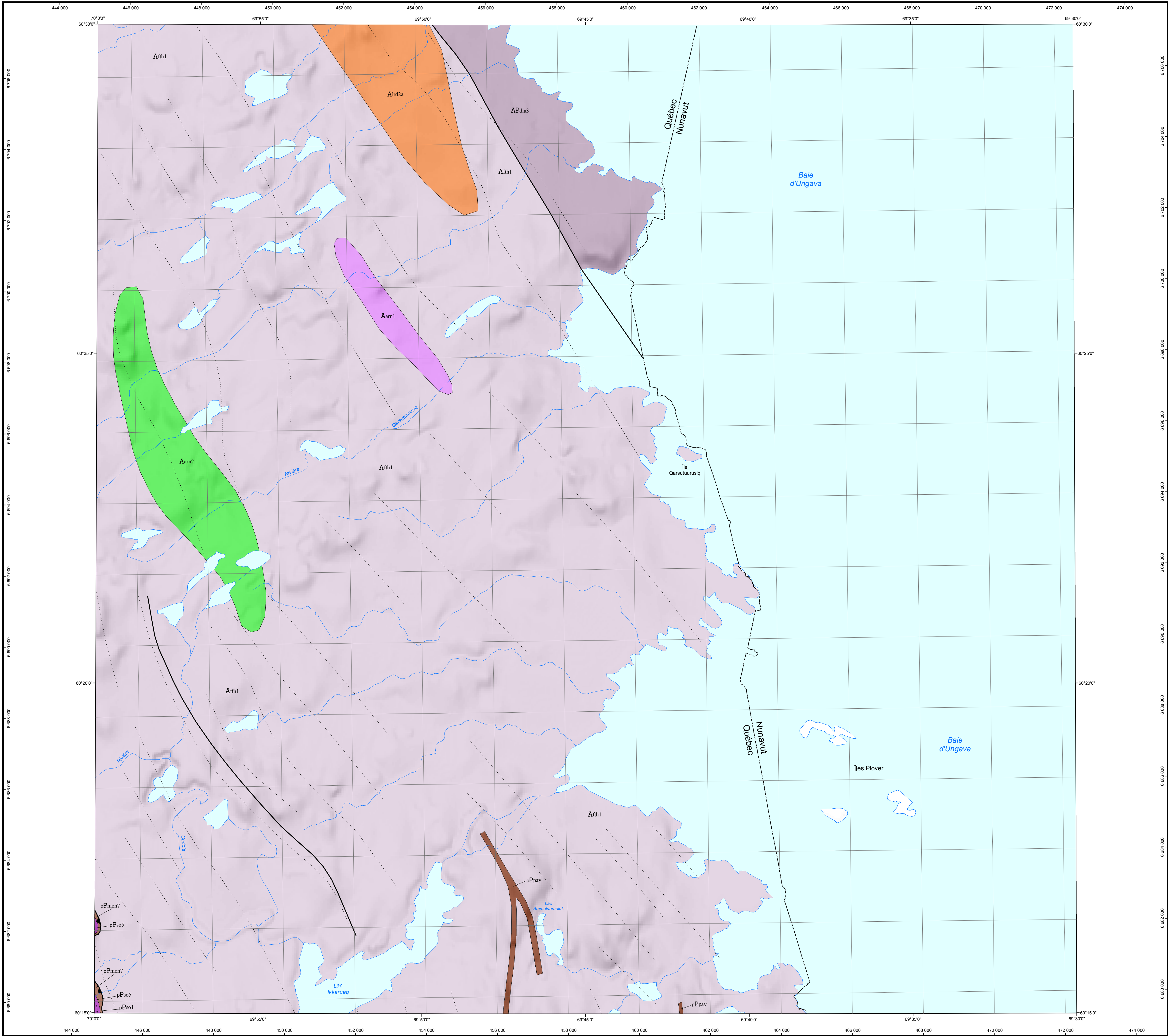


Compilation géologique - PLOVER ISLANDS

25C05



LÉGENDE STRATIGRAPHIQUE

FOSSE DU LABRADOR
PALÉOPROTÉROZOÏQUE

Filons-couches de Montagnais
pPmna7 Gabbro amphibolitisé

Supergroupe de Kaniapikau
Groupe de Ferriman
Formation de Sokoman
pPso3 Formation de fer, faciès silicaté, schiste micacé (équivalent de Formation de Ruth (pRu))
pPso1 Formation de fer, faciès oxydé; chert recristallisé

PROVINCE DU SUPÉRIEUR REMOBILISÉE
ARCHÉEN À PROTÉROZOÏQUE

Complexe structural de Diana
APdia3 Tonalite gneissique mylonitisée : l'unité contient, dans de moindres proportions, des phases dioritiques, trondhjénitiques, granodioritiques et granitiques

ESSAIM DE DYKES
PALÉOPROTÉROZOÏQUE

Dykes de la rivière Payne (2,16 Ga)
pPpay Gabbro à texture ophitique, localement cisailé

PROVINCE DU SUPÉRIEUR
ARCHÉEN
DOMAINE DE DOUGLAS HARBOUR

Suite de Leridon
Aind2a Monzonite et monzonite quartzifère porphyroïdes, foliées : contiennent entre 25 et 50 % de phénocristes d'orthose idiomorphes

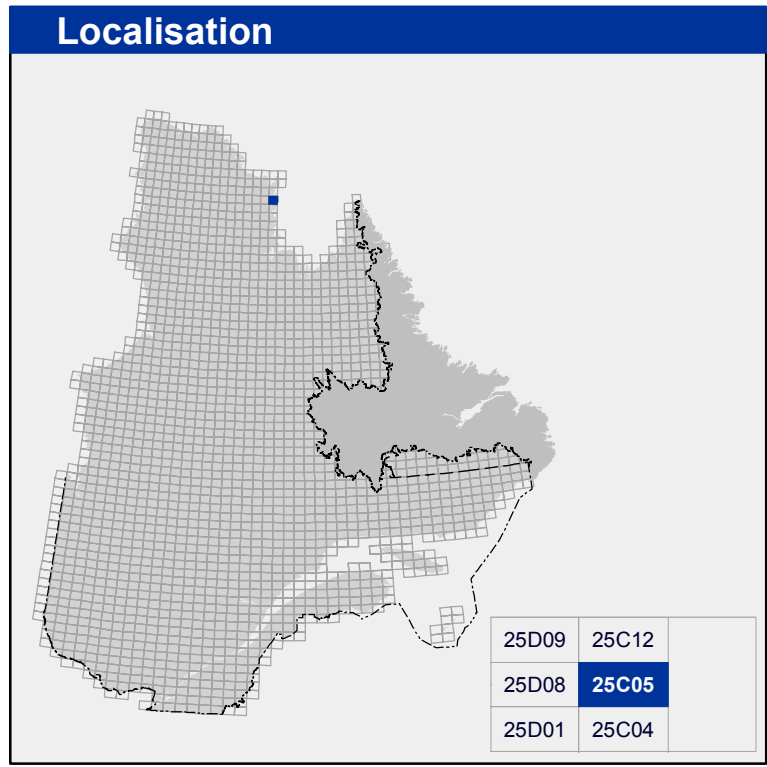
Suite de Fairbairn-Thury
Aith1 Tonalite gneissique ou foliée à hornblende et biotite; la tonalite est intercalée avec des phases dioritiques, trondhjénitiques, granodioritiques et granitiques; les roches de l'unité contiennent entre 5 et 50 % de mobilisat felsique et entre 5 et 25 % d'enclaves mafiques

Complexe d'Arnaud
Aarn2 Métabasalte, gress mafique à hornblende, plagioclase + grenat + biotite + clinopyroxène; des reliques de textures volcaniques (cousins, lapilli et blocs) sont localement préservées; l'unité peut contenir de petites quantités de roches ultramafiques (volcanites ou filons-couches), de paragneiss, de marbre et de formation de fer
Aarn1 Roches ultramafiques : métavolcanites ou filons-couches

Les symboles et abréviations utilisés sur cette carte sont décrits dans la publication PRO 2000-08 du ministère des Ressources naturelles et de la Faune.

25C05

CG-25C05-2011-01

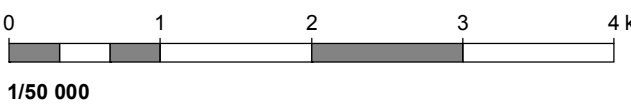


Métadonnées

Surface de référence géodésique : Ellipsoïde GRS 80
Système de référence géodésique : NAD 83 compatible avec le système mondial WGS 84
Projection cartographique : Mercator transverse universelle (MTU), fuseau 19
Longitude d'origine : 69°45'
Latitude d'origine : 0°

Frontières

----- Frontière internationale
- - - - - Frontière interprovinciale ou interatlasique
- - - - - Frontière Québec - Terre-Neuve-et-Labrador (cette frontière n'est pas définitive)



Sources

Données
Base de données topographiques et administratives à l'échelle de 1/250 000 (BDTA 250k)

Organisme
Ministère des Ressources naturelles et de la Faune

Réalisation

Compilation et modifications : Martin Simard (2002)
Références : Hardy, R. (1976) - RG 171
Madore, L., Larbi, Y. (2000) - RG 2000-05
Assistance technique : Nathalie Bouchard, Daniel Martel, Kathleen O'Brien
Production : Ministère des Ressources naturelles et de la Faune
Direction générale de Géologie Québec
Diffusion : Ministère des Ressources naturelles et de la Faune
Direction de l'information géologique du Québec

Le présent document n'a aucune portée légale
© Gouvernement du Québec, 1^{er} trimestre 2010

Pour obtenir les données les plus récentes concernant cette région, nous vous suggérons de consulter les produits géomatiques du Système d'information géomètre du Québec (SIGEOM)

