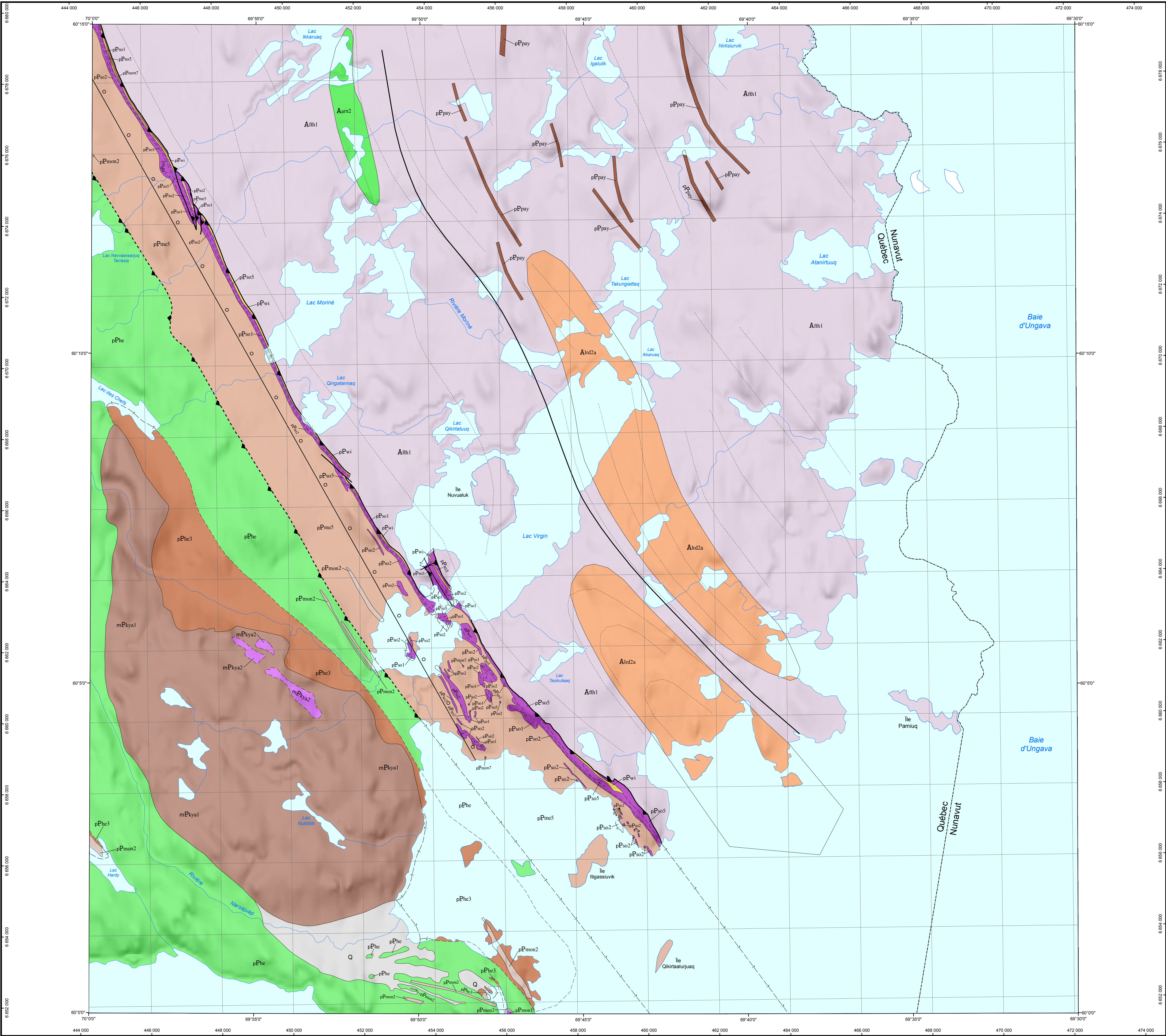


Compilation géologique - KYAK BAY

25C04



LÉGENDE STRATIGRAPHIQUE

QUATÉNAIRE

Q Sabie, gravier, silt, lim

OROGÈNE DU NOUVEAU-QUÉBEC

MÉSOPROTÉROZOÏQUE

Intrusion de la baie Kyak

mPky2 Péridotite (herzoltite) à plagioclase

mPky1 Gabbronorite à hornblende et gabbronorite à olivine et hornblende coronitique

PALÉOPROTÉROZOÏQUE

Filons-couches de Montagnais

pPmn2 Gabbro amphibolitisé

pPmn1 Gabbro apyrique, gabbro à olivine apyrique

pPmn3 Péridotite serpentinisée

Supergroupe de Kaniapiskau

Groupe de Kokoak

Formation d'Hellancourt

pPhe Non subdivisé : basalte coussiné et massif; intertites de mudrock; peut inclure du métagabbro

pPhe3 Schiste à quartz, muscovite, biotite, chlorite et grenat

Groupe de Ferriman

Formation de Menihik

pPmn5 Schiste pelitique à biotite, muscovite, chlorite et grenat

Formation de Sokoman

pPso5 Formation de fer, faciès silicaté; schiste micacé (équivalent de Formation de Ruth (pRu))

pPso2 Formation de fer, faciès carbonaté (à porphyroblastes de carbonate)

pPso1 Formation de fer, faciès oxydé; chert recristallisé

Formation de Wishart

pPwi Quartzite à grenat; intertites de schiste micacé

PROVINCE DU SUPÉRIEUR

PALÉOPROTÉROZOÏQUE

Dykes de la rivière Payne (~2000 Ma)

pPpy Gabbro à texture ophitique, localement cisailé

ARCHÉEN

DOMAINE DE DOUGLAS HARBOUR

Suite de Leridon

Ald2a Monzonite et monzonite quartzifère porphyroïdes, foliées, contenant entre 25 et 50 % de phénocristaux d'orthose idiomorphes

Suite de Faribault-Thury

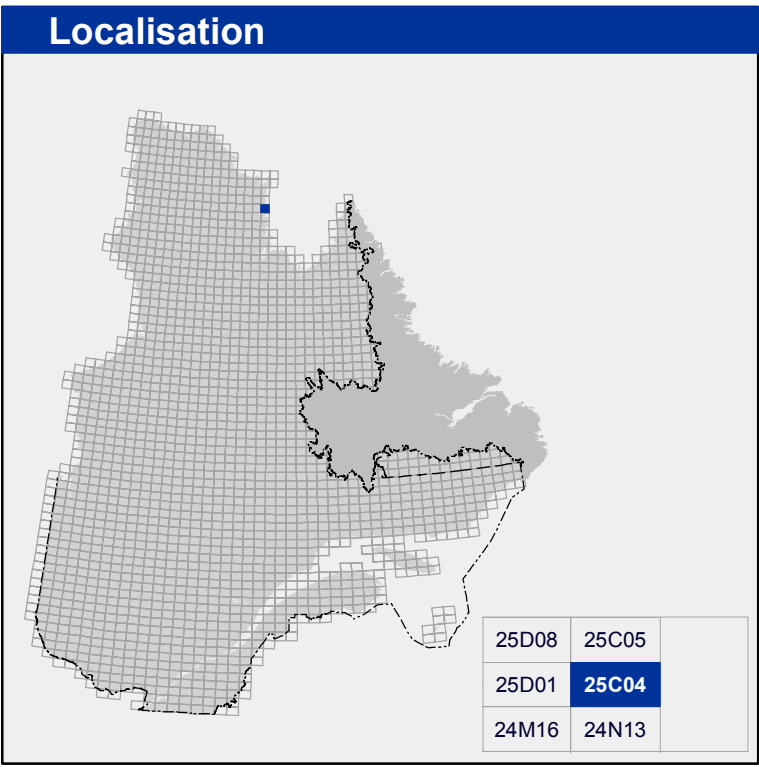
Ath1 Tonalite gneissique ou foliée à hornblende et biotite; la tonalite est intercalée avec des phases dioritiques, trondhémiques, granodioritiques et granitiques; les roches de l'unité contiennent entre 5 et 50 % de mobilisat felsique et entre 5 et 25 % d'encloses mafiques

Complexe d'Anaud

Amm2 Métabasaltite, gneiss mafique à hornblende, plagioclase à grenat à clinopyroxène; des reliques de textures volcaniques (coussins, lapilli et blocs) sont localement préservées; l'unité peut contenir de petites quantités d'ultramafites (volcanites ou filons-couches), de paragneiss, de marbre et de formation de fer

¹ La nomenclature stratigraphique utilisée pour la Fosse du Labrador est celle recommandée par Clark et Vares (2004, MM 2004-01). Cette nomenclature incorpore des changements aux noms et à la constitution des groupes stratigraphiques.

Les symboles et abréviations utilisés sur cette carte sont décrits dans la publication PRO 2000-08 du ministère des Ressources naturelles et de la Faune.



Métadonnées

Surface de référence géodésique : Ellipsoïde GRS 80

Système de référence géodésique : NAD 83 compatible avec le système mondial WGS 84

Projection cartographique : Mercator transverse universelle (MTU), fuseau 19

Longitude d'origine : 69°45'

Latitude d'origine : 0°

Frontières

----- Frontière internationale

- - - - - Frontière interprovinciale ou interétatique

- - - - - Frontière Québec - Terre-Neuve-et-Labrador (cette frontière n'est pas définitive)

0 1 2 3 4 km

1/50 000

Sources

Données

Base de données topographiques et administratives à l'échelle de 1/250 000 (BDTA 250k)

Organisme

Ministère des Ressources naturelles et de la Faune

Réalisation

Compilation et modifications : Chantal Blodieu (1998) Tom Clark (1998-2006) Joanne Nadeau (2006)

Références : Avramtchev, L., Clark, T., Marcoux, P., Bélanger, M., Wilson, C. (1990) - DV 84-01 Clark, T., Wares, R. (2004) - MM 2004-01 Hardy, R. (1976) - RG 171 Madore, L., Youcef, L. (2000) - RG 2000-06

Assistance technique : Gertrude Janssen, Karine Bélanger, Kathleen O'Brien

Production : Ministère des Ressources naturelles et de la Faune Direction générale de Géologie Québec

Diffusion : Ministère des Ressources naturelles et de la Faune Direction de l'information géologique du Québec

Le présent document n'a aucune portée légale
© Gouvernement du Québec, 1^{er} trimestre 2011

Pour obtenir les données les plus récentes concernant cette région, nous vous suggérons de consulter les produits géomatiques du Système d'information géomatique du Québec (SIGÉOM).

25C04

CG-25C04-2011-01

SIGÉOM
Système d'information
géomatique du Québec

Ressources naturelles
et Faune
Québec