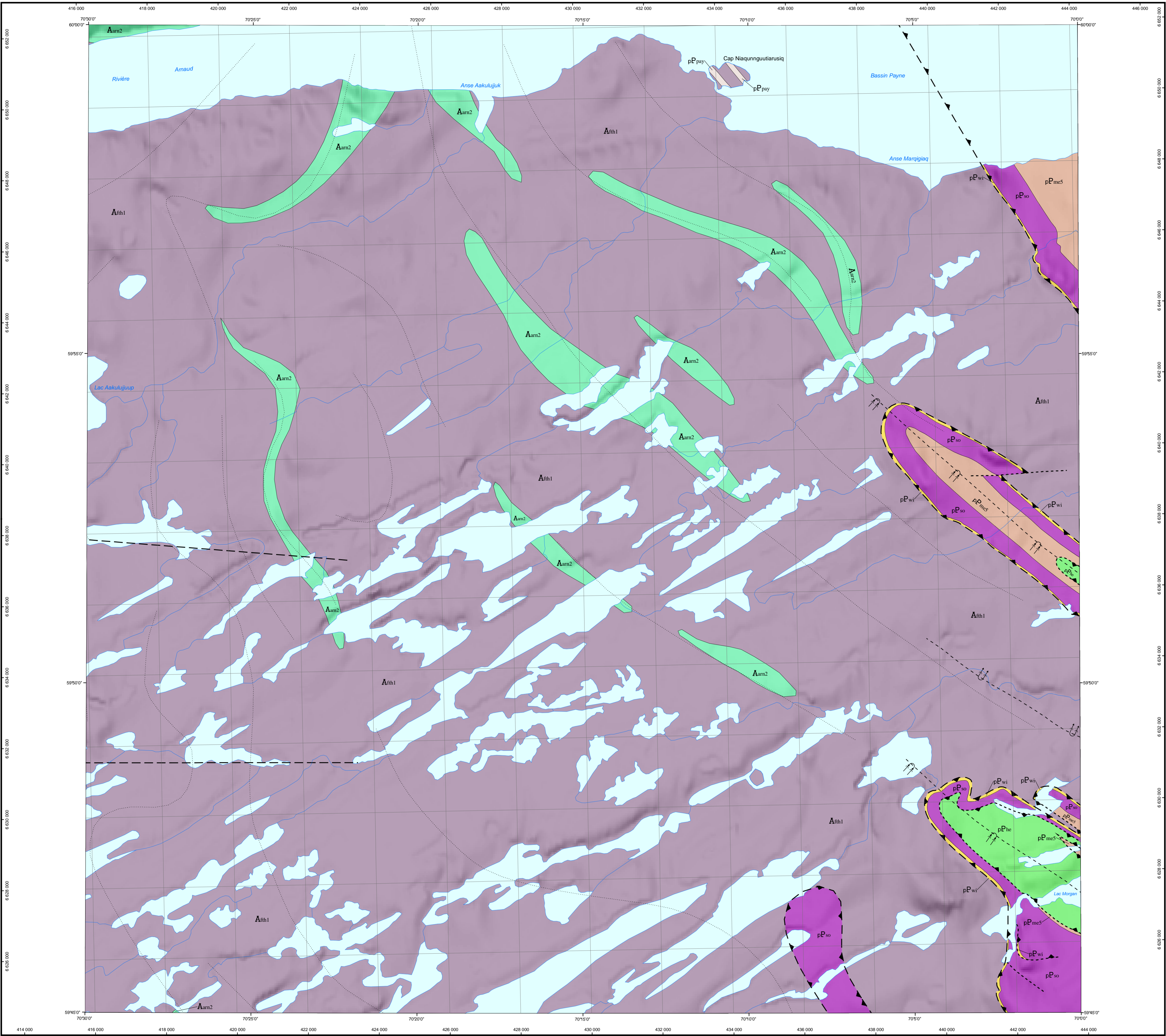


Compilation géologique - LAC MORGAN

24M16



LÉGENDE STRATIGRAPHIQUE¹

OROGENE DU NOUVEAU-QUÉBEC

PALEOPROTÉROZOÏQUE

Supergroupe de Kaniapiskau

Groupe de Koksoak

Formation d'Hellancourt

pP_{he} Non subdivisé : schiste à hornblende (métabasalte); métabasalte coussiné; interitis de schiste pélitique à biotite, muscovite et grenat; inclut des filons-couches de métagabbro (l'équivalent de filons-couches de Montagnais)

Groupe de Ferriman

Formation de Menihék

pP_{me3} Schiste pélitique à biotite, muscovite et grenat

Formation de Sokoman

pP_{so} Non subdivisé : formation de fer aux faciès silicaté et oxydé, chert

Formation de Wishart

pP_{wi} Quartzite à grenat, amphibole, chlorite et oxydes de fer, avec sous-unités de schiste micacé sous-jacente et sus-jacente (cette dernière serait l'équivalente de la formation de Ruth)

PROVINCE DU SUPÉRIEUR

PALEOPROTÉROZOÏQUE

Dykes de la rivière Payne (-2, 16 Ga)

pP_{pay} Gabbro à texture ophitique, localement cisailé

ARCHÉEN

DOMAINE DE DOUGLAS HARBOUR

Suite de Faribault-Thury

Anth1 Tonalite gneissique ou foliée à hornblende et biotite; la tonalite est intercalée avec des phases dioritiques, trondhémiques, granodioritiques et granitiques; les roches de l'unité contiennent entre 5 et 50 % de mobilisat felsique et entre 5 et 25 % d'enclaves mafiques

Complexe d'Arnaud

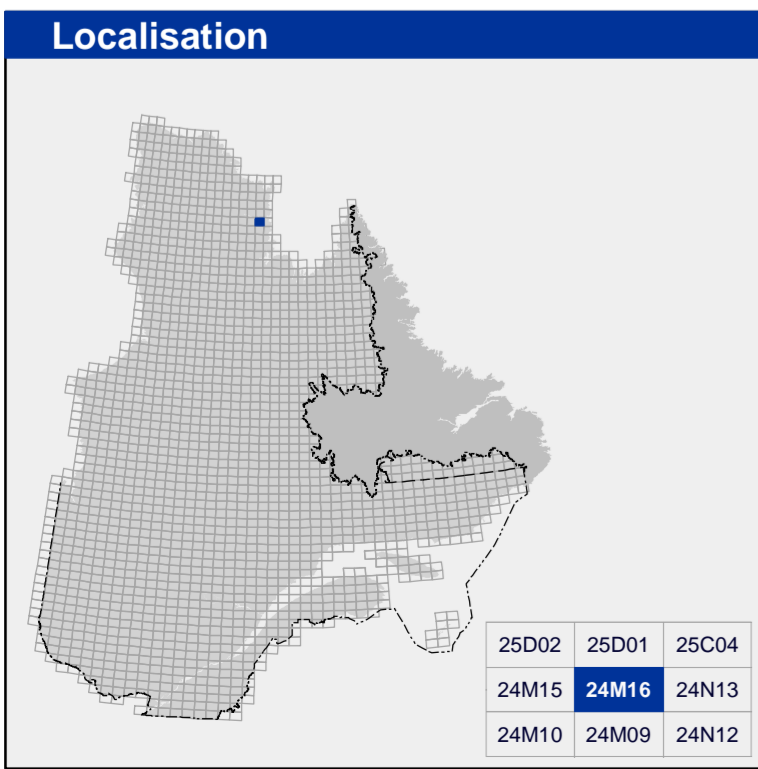
Aarn2 Métabasalte et gneiss de composition mafique à intermédiaire métamorphisés au faciès des amphibolites ou à celui des granulites; textures primaires (coussins, lapilli et blocs) localement préservées. Peut contenir un peu d'ultramafite, de gabbroïtite, de paragneiss, de marbre et de formation de fer

¹ La nomenclature stratigraphique utilisée pour la Fosse du Labrador est celle recommandée par Clark et Wares (2004, MM 2004-01). Cette nomenclature incorpore des changements aux noms et à la constitution des groupes stratigraphiques.

Les symboles et abréviations utilisés sur cette carte sont décrits dans la publication PRO 2000-08 du ministère des Ressources naturelles et de la Faune.

24M16

CG-24M16-2012-01



Métadonnées

Surface de référence géodésique : Ellipsoïde GRS 80
Système de référence géodésique : NAD 83 compatible avec le système mondial WGS 84
Projection cartographique : Mercator transverse universelle (MTU), fuseau 19
Longitude d'origine : 70°15'
Latitude d'origine : 0°

Frontières

----- Frontière internationale
- - - - - Frontière interprovinciale ou interétatique
- - - - - Frontière Québec - Terre-Neuve-et-Labrador (cette frontière n'est pas définitive)

0 1 2 3 4 km
1/50 000

Sources

Données

Base de données topographiques et administratives à l'échelle de 1:250 000 (BDTA 250K)

Organisme

Ministère des Ressources naturelles et de la Faune

Réalisation

Compilation et modifications : Chantal Blodreau (1998), Thomas Clark (1998-2006), Joanne Nadeau (2006), Thomas Clark, Orologie du Nouveau-Québec (2012)

Références :

Avramchev, L., Clark, T., Marcoux, P., Bélanger, M., Wilson, C. (1990) - DV 84-01
Bergeron, R. (1967) - RP 348

Assistance technique : Gertrude Janssen, Karine Bélanger, Kathleen O'Brien

Production : Ministère des Ressources naturelles et de la Faune
Direction de l'information géologique du Québec

Diffusion : Ministère des Ressources naturelles et de la Faune
Direction générale de Géologie Québec

Le présent document n'a aucune portée légale

© Gouvernement du Québec, 3^e trimestre 2012

Pour obtenir les données les plus récentes concernant cette région, nous vous suggérons de consulter les produits géomatiques du Système d'information géomineur du Québec (SIGEOM)

SIGÉOM
Système d'information
géomineur du Québec

**Ressources naturelles
et Faune**
Québec