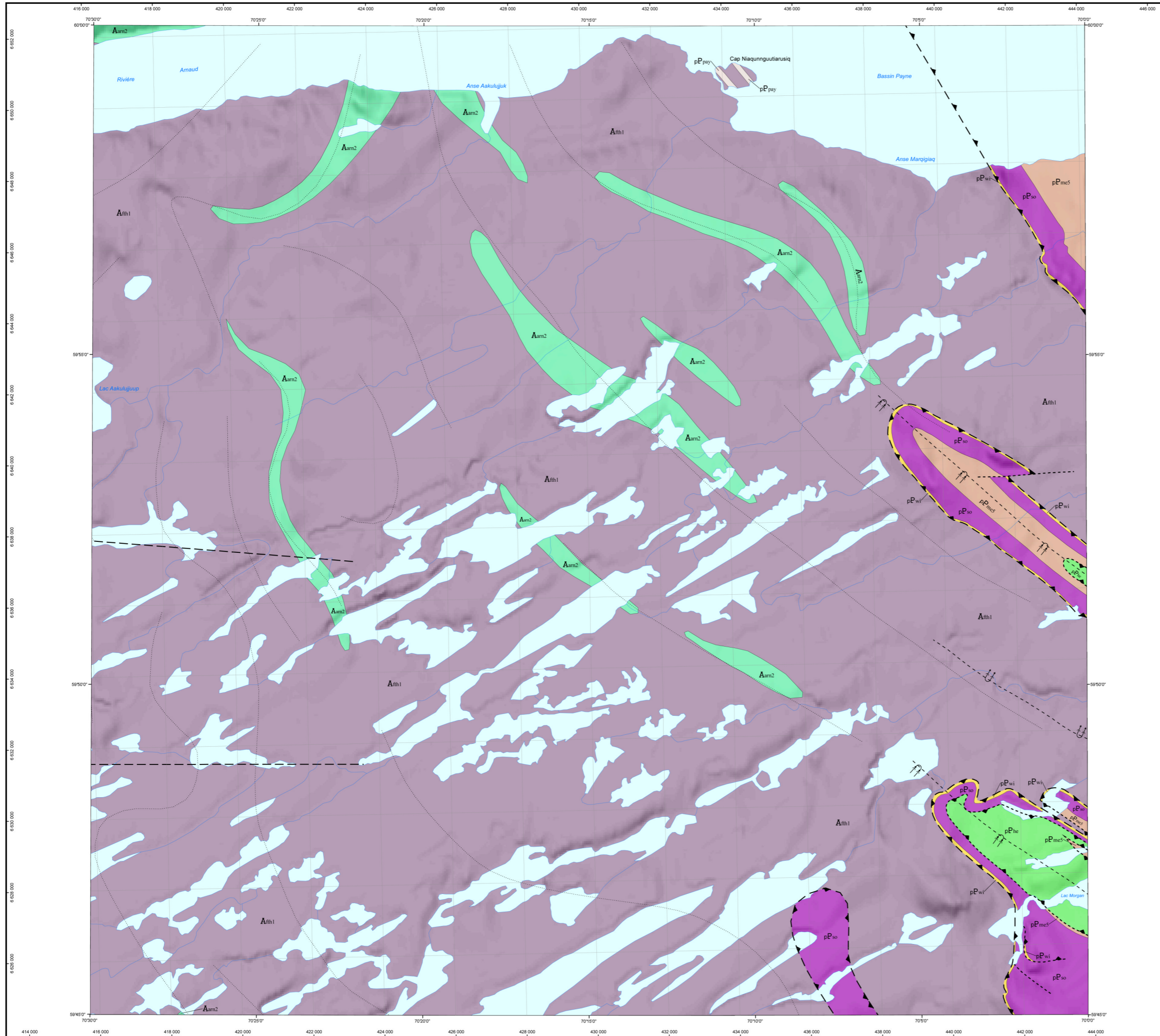


# Compilation géologique - LAC MORGAN

24M16



## LÉGENDE STRATIGRAPHIQUE<sup>1</sup>

### OROGENE DU NOUVEAU-QUÉBEC

#### PALEOPROTEROZOIQUE

##### Supergroupe de Kaniapiskau

##### Groupe de Koksoak

##### Formation d'Hellancourt

**pP<sub>he</sub>** Non subdivisée : schiste à hornblende (métabasalte); métabasalte coussiné; intertits de schiste pélitique à biotite, muscovite et grenat; inclut des filons-couches de métagabbro (l'équivalent de filons-couches de Montagnais)

##### Groupe de Ferriman

##### Formation de Menihék

**pP<sub>me3</sub>** Schiste pélitique à biotite, muscovite et grenat

##### Formation de Sokoman

**pP<sub>so</sub>** Non subdivisée : formation de fer aux faciès silicaté et oxydé, chert

##### Formation de Wishart

**pP<sub>wi</sub>** Quartzite à grenat, amphibole, chlorite et oxydes de fer, avec sous-unités de schiste micacé sous-jacente et sus-jacente (cette dernière serait l'équivalente de la formation de Ruth)

#### PROVINCE DU SUPERIEUR

#### PALEOPROTEROZOIQUE

##### Dykes de la rivière Payne (-2, 16 Ga)

**pP<sub>pay</sub>** Gabbro à texture ophtique, localement cisailé

#### ARCHÉEN

#### DOMAINE DE DOUGLAS HARBOUR

##### Suite de Faribault-Thury

**Ath1** Tonalite gneissique ou foliée à hornblende et biotite; la tonalite est intercalée avec des phases dioritiques, trondhémiques, granodioritiques et granitiques; les roches de l'unité contiennent entre 5 et 50 % de mobilisat felsique et entre 5 et 25 % d'enclaves mafiques

##### Complexe d'Arnaud

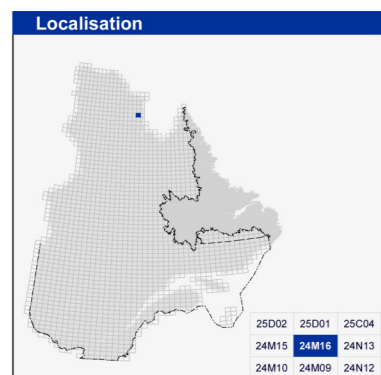
**Amn2** Métabasalte et gneiss de composition mafique à intermédiaire métamorphisés aux faciès des amphibolites ou à celui des granulites; textures primaires (coussins, lapilli et blocs) localement préservées. Peut contenir un peu d'ultramafite, de gabbronorite, de paragneiss, de marbre et de formation de fer

<sup>1</sup> La nomenclature stratigraphique utilisée pour la Fosse du Labrador est celle recommandée par Clark et Wares (2004, MM 2004-01). Cette nomenclature incorpore des changements aux noms et à la constitution des groupes stratigraphiques.

Les symboles et abréviations utilisés sur cette carte sont décrits dans la publication PRO 2000-08 du ministère des Ressources naturelles et de la Faune.

24M16

CG-24M16-2012-01

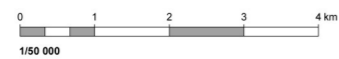


#### Métadonnées

Surface de référence géodésique : Ellipsoïde GRS 80  
 Système de référence géodésique : NAD 83 compatible avec le système mondial WGS 84  
 Projection cartographique : Mercator transverse universelle (MTU), fuseau 19  
 Longitude d'origine : 70°15'  
 Latitude d'origine : 0°

#### Frontières

----- Frontière internationale  
 - - - - - Frontière interprovinciale ou interterritoriale  
 - - - - - Frontière Québec - Terre-Neuve-et-Labrador (cette frontière n'est pas définitive)



#### Sources

Données : Base de données topographiques et administratives à l'échelle de 1:250 000 (BOTA 250k)

#### Organisme

Ministère des Ressources naturelles et de la Faune

#### Réalisation

Compilation et modifications : Chantal Blodreau (1998), Thomas Clark (1998-2006), Joanne Nadeau (2006), Thomas Clark, Orogène du Nouveau-Québec (2012)

Références : Avramchev, L., Clark, T., Marcoux, P., Bélanger, M., Wilson, C. (1990) - DV 84-01 Bergeron, R. (1997) - RP 348

Assistance technique : Gertrude Janssen, Karine Bélanger, Kathleen O'Brien

Production : Ministère des Ressources naturelles et de la Faune Direction de l'information géologique du Québec

Diffusion : Ministère des Ressources naturelles et de la Faune Direction générale de Géologie Québec

Le présent document n'a aucune portée légale  
 © Gouvernement du Québec, 3<sup>e</sup> trimestre 2012

Pour obtenir les données les plus récentes concernant cette région, nous vous suggérons de consulter les produits géomatiques du Système d'information géomineur du Québec (SIGÉOM)

**SIGÉOM**  
 Système d'information géomineur du Québec

**Ressources naturelles et Faune**  
**Québec**