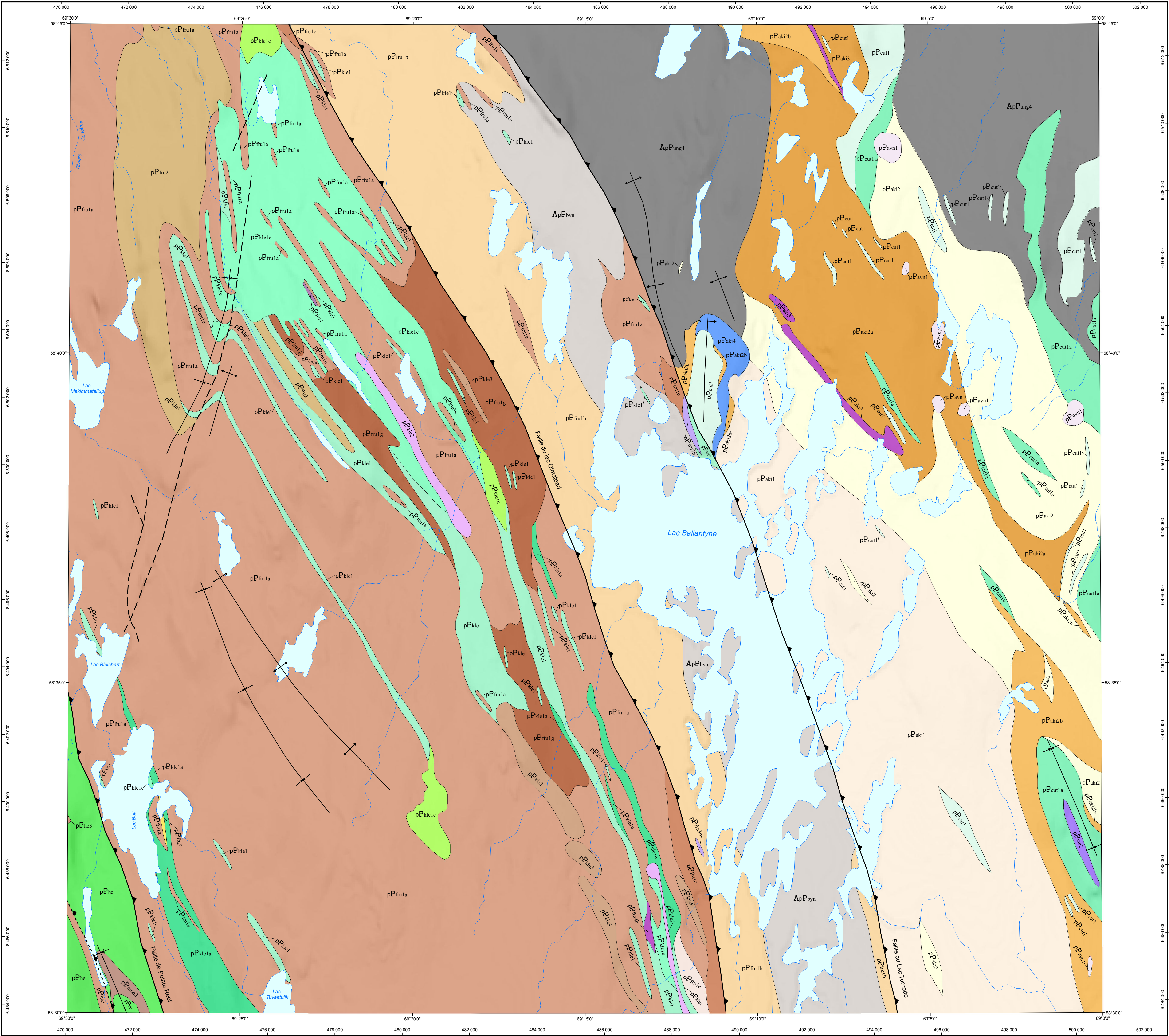


Géologie - LAC BALLANTYNE



LÉGENDE STRATIGRAPHIQUE
OROGENE DU NOUVEAU-QUÉBEC

PALEOPROTEROZOIQUE

Filons-couches de Montagnais

pPmoa3 Gabbro gnoméomorphique, gabbro porphyrique

Supergroupe de Kaniapiskau

Formation d'Hellancourt

pPhe Non subdivisée : basalte massif et coussiné; interitis métasédimentaires, incluant du schiste à biotite et chlorite, du schiste à grenat et du quartz impur

pPhe3 Schiste micacé à biotite, muscovite, quartz et plagioclase

FOSSE DU LABRADOR

ZONE DE RACHEL-LAPORTE

Supersuite de Laporte

Suite de Frenuse

pPfu5 Quartzite à magnétite

pPfu4 Formation de fer au faciès silicaté à amphibole ferrière, magnétite, grenat et quartz

pPfu4k Formation de fer au faciès sulfuré à pyrrhotite, pyrite et graphite

pPfu3b Roche calcosilicatée à diopside et actinolite, marbre à diopside, marbre à olivine

pPfu2 Argilite et phyllades

pPfu1g Paraschiste à biotite, muscovite avec quelques couches de quartzite et de marbre

pPfu1e Paraschiste micacé avec abondance d'amphibolite

pPfu1c Paraschiste et paragneiss à biotite, sillimanite ± muscovite

pPfu1b Paragneiss homogène à biotite-muscovite

pPfu1a Paraschiste à biotite, muscovite, quartz, plagioclase ± grenat, un peu de paragneiss à biotite et muscovite

Suite de Klein

pPkl3 Métagabbro

pPkl2 Métapéridotite à serpentine, chlorite, amphibole et magnétite; peut inclure de l'amphibolite

pPkl1 Amphibolite

pPkl1e Amphibolite avec un peu de micaschiste

pPkl1c Amphibolite carbonatée et quartzifère

pPkl1a Amphibolite fine souvent schisteuse et possiblement d'origine extrusive

ARCHÉEN À PALEOPROTEROZOIQUE

Suite de Ballantyne

pPbyn Gneiss à microcline, quartz et plagioclase, avec des proportions mineures de biotite et de muscovite; gneiss à quartz, biotite et plagioclase, variamment migmatitisés et possiblement d'origine sédimentaire

PALEOPROTEROZOIQUE

ZONE NOYAU

DOMAINE DE GABRIEL

Suite de Akiasirviup

pPak4 Marbre et roches calco-silicatées

pPak3 Formation de fer au faciès des silicates, formation de fer au faciès des oxydes

pPak2 Paragneiss et paraschistes à biotite ± muscovite non migmatitisés

pPak2b Paragneiss et paraschistes à sillimanite et biotite

pPak2a Paragneiss et paraschiste à biotite et grenat

pPak1 Paragneiss à biotite migmatitisés

Suite de la rivière Curat

pPcu2 Roches ultramafiques

pPcu1 Amphibolites rubanées de granulométrie fine à moyenne, d'origine intrusive ou effusive

pPcu1a Amphibolites très fines ou aphanitiques d'origine effusive

ZONE NOYAU NON DIVISÉE

PALEOPROTEROZOIQUE

Suite d'Avenau (Âge de cristallisation de 1817 ± 10 Ma)

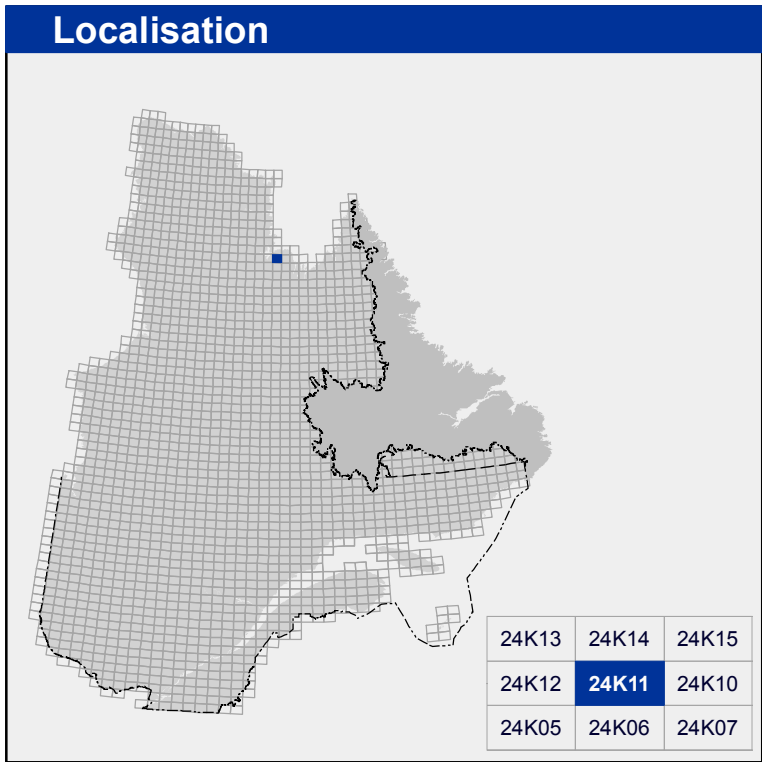
pPav1 Roches blanchâtres de composition tonalitique à granitique à biotite ± chlorite ± magnétite (moins de 2 % de minéraux mafiques), homogènes, d'aspect massif et de granulométrie fine à moyenne, localement pegmatiques

ARCHÉEN À PALEOPROTEROZOIQUE

Complexe d'Ungava (Âges du protholite archéen entre 3030 et 2660 Ma; âges métamorphiques entre 1875 et 1760 Ma)

pPung Gneiss granitique

Les symboles et abréviations utilisés sur cette carte sont décrits dans la publication PNC 2000-08 du ministère des Ressources naturelles.



Métadonnées

Surface de référence géodésique : Ellipsoïde GRS 80

Système de référence géodésique : NAD 83 compatible avec le système mondial WGS 84

Projection cartographique : Mercator transverse universelle (MTU), fuseau 19

Longitude d'origine : 69°15'

Latitude d'origine : 0°

0 1 2 3 4 km

1:50 000

Sources

Données

Base de données topographiques et administratives à l'échelle de 1:250 000 (BDTA 250k)

Organisme

Ministère des Ressources naturelles

Réalisation

Géologie : Martin Simard, Isabelle Lafrance, Hanafi Hammouche et Claire Legoux (2011)

Référence : Simard, M., Lafrance, I., Hammouche, H., Legoux, C. (2013) - RG 2013-04

Assistance technique : Pierre-Thomas Poulin, Frédéric St-Pierre, Claude Guérin

Production : Ministère des Ressources naturelles
Direction générale de Géologie Québec

Diffusion : Ministère des Ressources naturelles
Direction de l'information géologique du Québec

Le présent document n'a aucune portée légale
© Gouvernement du Québec, 1^{er} trimestre 2014

Pour obtenir les données les plus récentes concernant cette région, nous vous suggérons de consulter les produits géomatiques du Système d'information géomine du Québec (SIGÉOM)