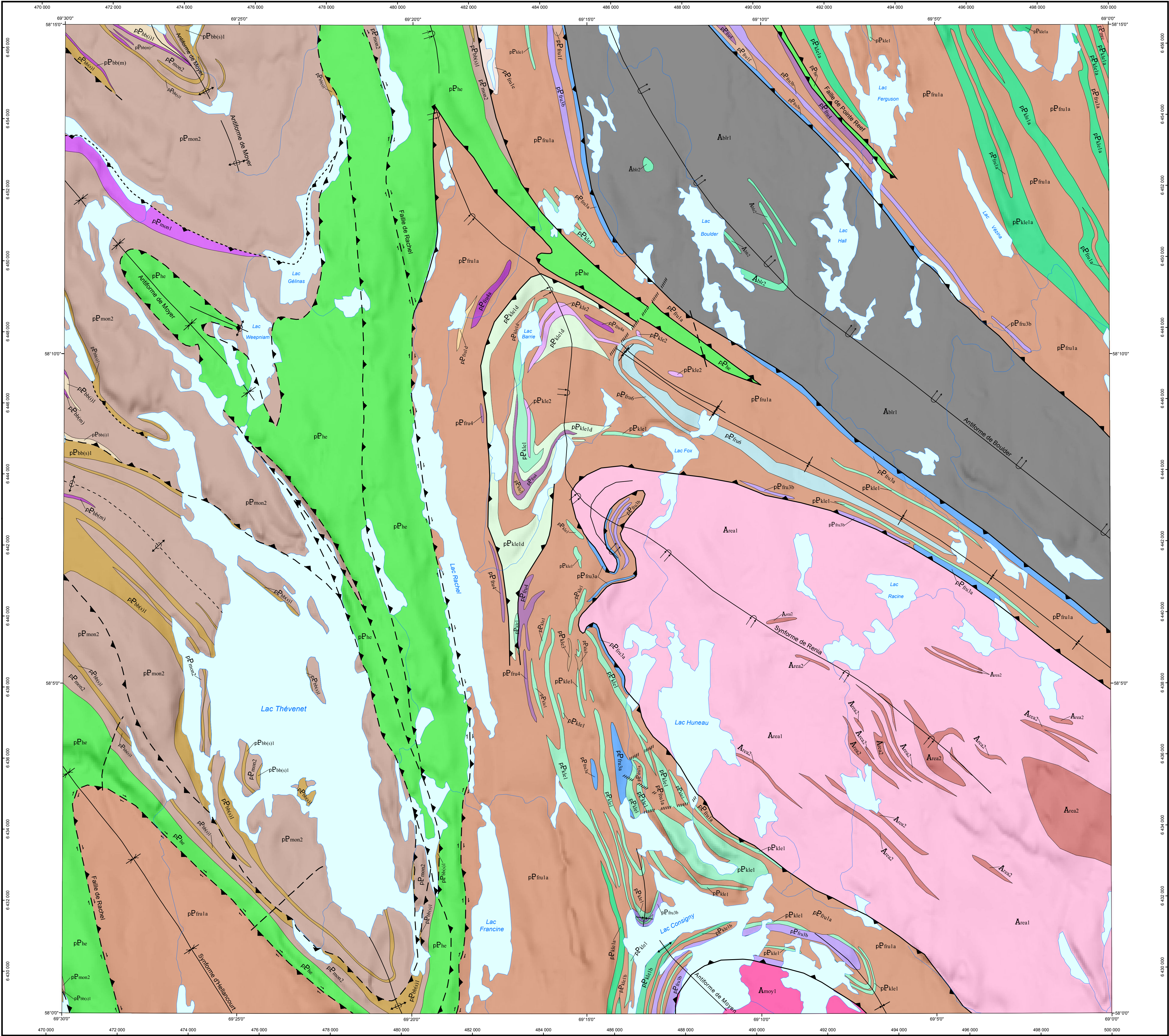


Géologie - LAC THEVENET

24K03



**LÉGENDE STRATIGRAPHIQUE**

**OROGÈNE DU NOUVEAU-QUÉBEC**  
**PALEOPROTEROZOÏQUE**

**Filons-couches de Montagnais**

- pP<sub>mon2</sub>** Gabbro aphyrique, gabbro à olivine aphyrique, gabbro aphyrique amphibolitisé.
- pP<sub>mon1</sub>** Roches ultramafiques à serpentine, trémoïte-actinolite et magnétite (métaperidotite, métapyroxénite, métagabbro à olivine mélanocrate).

**Supergroupe de Kaniapikau**

**Formation d'Halancourt**

- pP<sub>he</sub>** Basalte massif, basalte coussiné, basalte porphyrique ou tacheté; un peu de brèche volcanique, de tuf mafique et de mudrock.

**Formation de Baby supérieur**

- pP<sub>bks1</sub>** Mudrock (argilite), siltite, phyllade, phyllite à chlorite et muscovite, schiste micacé à biotite et muscovite, interitis de quartzite localement, schiste noir au sommet localement.

**Formation de Baby moyen**

- pP<sub>bem</sub>** Formation de fer : faciès silicaté, oxydé et sulfuré; schiste à grunérite; mudrock pyriteux; interitis de chert.

**Formation de Baby inférieur**

- pP<sub>bki1</sub>** Mudrock (argilite), siltite, phyllade, phyllite à chlorite et muscovite, schiste micacé à biotite et muscovite, interitis de quartzite localement.

**FOSSE DU LABRADOR**  
**ZONE DE RACHEL-LAPORTE**

**Suite de Mercier (non datée)**

- pP<sub>muc</sub>** Granite pegmatique blanchâtre à biotite, muscovite, tourmaline et grenat.

**Supersuite de Laporte**

**Suite de Frenessu (non datée)**

- pP<sub>fu6</sub>** Conglomérat ou brèche à cailloux ou fragments quartzofeldspathiques dans une matrice d'amphibolite et d'épidote.
- pP<sub>fu4</sub>** Formation de fer au faciès silicaté; schiste à grunérite; interitis de métaschert.
- pP<sub>fu4a</sub>** Formation de fer au faciès carbonaté; interitis de métaschert.
- pP<sub>fu3b</sub>** Roche calcosilicatée à diopside et actinolite.
- pP<sub>fu3a</sub>** Marbre, marbre à trémoïte, marbre dolomitique; un peu de roches calcosilicatées localement.
- pP<sub>fu1f</sub>** Paraschiste à grenat et biotite avec amphibolite abondante.
- pP<sub>fu1c</sub>** Paraschiste à biotite et muscovite et paraschiste à quartzite avec amphibolite abondante.
- pP<sub>fu1d</sub>** Paraschiste et paragneiss à biotite, grenat ± muscovite.
- pP<sub>fu1a</sub>** Paraschiste à biotite et muscovite avec localement du grenat, de la staurolite ou du diaspère, localement avec des niveaux de quartzite ou d'amphibolite (correspond en partie à la Formation de Thévenet).

**Suite de Klein (non datée)**

- pP<sub>kic3</sub>** Métagabbro glomérporphyrique (tacheté), métagabbro.
- pP<sub>kic2</sub>** Roches ultramafiques.
- pP<sub>kic1</sub>** Amphibolite dérivée de basalte ou de gabbro.
- pP<sub>kic4</sub>** Métabasalte coussiné.
- pP<sub>kic5b</sub>** Amphibolite moyennement à grossièrement grenue, possiblement d'origine intrusive.
- pP<sub>kic1a</sub>** Amphibolite à grain fin, probablement d'origine volcanique mafique.

**ARCHÉEN**

- A<sub>rea2</sub>** Amphibolites souvent riches en grenat.
- A<sub>rea1</sub>** Gneiss granitique; un peu de gneiss tonalitique.

**Complexe de Boulder (Âge du protolith archéen 2868 ±6 Ma et âge métamorphique de 1783 ±13 Ma)**

- A<sub>bir2</sub>** Amphibolite dérivée de basalte ou de gabbro.

**A<sub>bir1</sub>** Gneiss granitique; un peu de gneiss tonalitique.

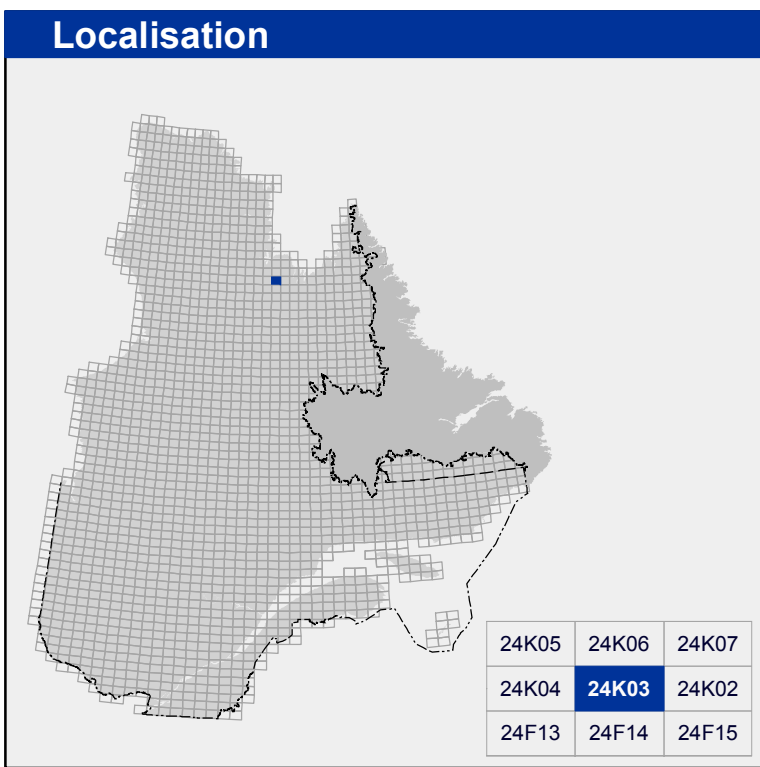
**Complexe de Moyet (Âge du protolith archéen 2883 ±6 Ma et âge métamorphique de 1793 ±13 Ma)**

- A<sub>moy1</sub>** Gneiss granitique rubané, gneiss quartzofeldspathique; gneiss oeil.

Les symboles et abréviations utilisés sur cette carte sont décrits dans la publication PRO 2006-08 du ministère des Ressources naturelles.

24K03

CG-24K03-2014-01



| Métadonnées                       |                                                  |
|-----------------------------------|--------------------------------------------------|
| Surface de référence géodésique : | Ellipsoïde GRS 80                                |
| Système de référence géodésique : | NAD 83 compatible avec le système mondial WGS 84 |
| Projection cartographique :       | Mercator transverse universelle (MTU), fuseau 19 |
| Longitude d'origine :             | 69°15'                                           |
| Latitude d'origine :              | 0°                                               |

| Sources                                                                                |                                     |
|----------------------------------------------------------------------------------------|-------------------------------------|
| Données                                                                                | Organisme                           |
| Base de données topographiques et administratives à l'échelle de 1:250 000 (BDTA 250k) | Ministère des Ressources naturelles |

| Réalisation                                        |                                                                                                                                                                                                          |
|----------------------------------------------------|----------------------------------------------------------------------------------------------------------------------------------------------------------------------------------------------------------|
| Géologie :                                         | Martin Simard, Isabelle Lafrance, Hanafi Hammouch et Claire Legoux (2011)                                                                                                                                |
| Référence :                                        | Simard, M., Lafrance, I., Hammouch, H., Legoux, C. (2013) - RG 2013-04                                                                                                                                   |
| Assistance technique :                             | Pierre-Thomas Poulin, Frédéric St-Pierre, Claude Guérin                                                                                                                                                  |
| Compilations et modifications :                    | Chantal Blodreau (1998)                                                                                                                                                                                  |
| Thomas Clark (1998-2007-2013)-Joanne Nadeau (2007) |                                                                                                                                                                                                          |
| Références :                                       | Avramitchev, L., Clark, T., Marcoux, P., Bélanger, M., Wilson, C. (1990) - DV 84-01<br>Bergeron, R., Sauvé, P. (1985) - RG 104<br>Clark, T., Wares, R. (2004) - MM2004-01<br>Gélinas, L. (1958) - RP 363 |

Pour obtenir les données les plus récentes concernant cette région, nous vous suggérons de consulter les produits géomatiques du Système d'information géomine du Québec (SIGÉOM).

|              |                                                                                        |
|--------------|----------------------------------------------------------------------------------------|
| Production : | Ministère des Ressources naturelles<br>Direction générale de Géologie Québec           |
| Diffusion :  | Ministère des Ressources naturelles<br>Direction de l'information géologique du Québec |

Le présent document n'a aucune portée légale  
© Gouvernement du Québec, 1<sup>er</sup> trimestre 2014

**SIGÉOM**  
Système d'information  
géomine du Québec

**Ressources  
naturelles**  
**Québec**