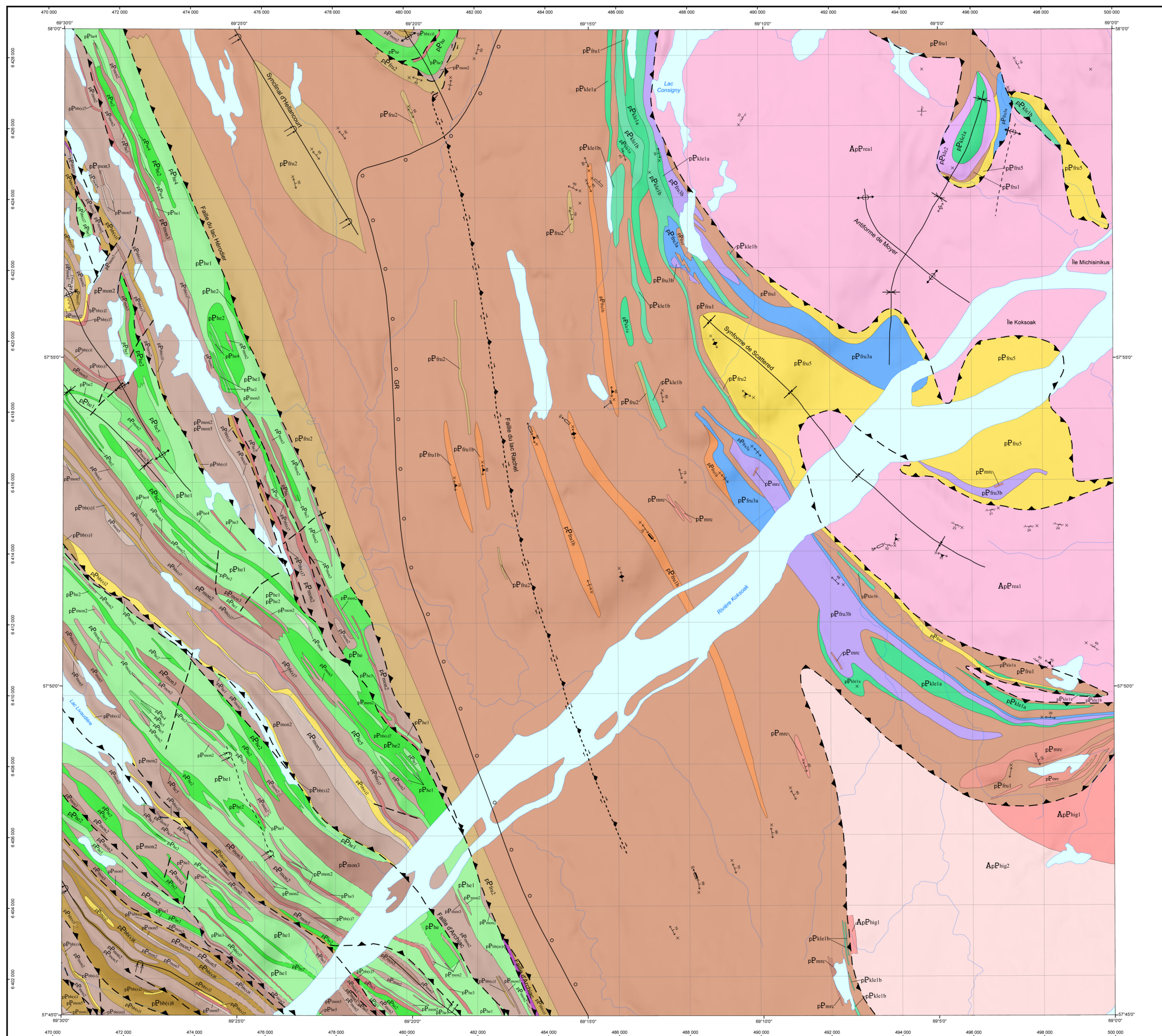


Géologie - ÎLE KOKSOAK

24F14



LÉGENDE STRATIGRAPHIQUE¹

PROVINCE DE CHURCHILL FOSSE DU LABRADOR PALEOPROTÉROZOÏQUE

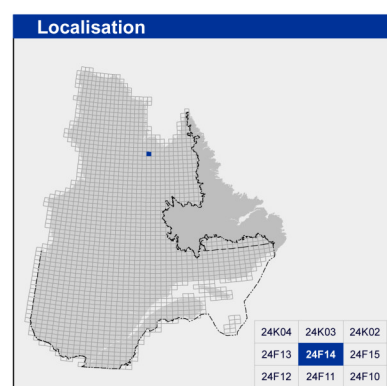
- Filons-couches de Montagnais**
- pP^{mon} Gabbro et roches volcaniques mafiques
 - pP^{mon1} Gabbro quartzifère, diorite quartzifère, granophyre
 - pP^{mon2} Gabbro glomérporphyrique, gabbro porphyrique
 - pP^{mon3} Gabbro aphyrique, gabbro aphyrique amphibolisé
- Supergroupe de Kanipikseau**
- Groupe de Koksoak**
- Formation d'Helencourt**
- pP^{he} Non subdivisé : basalte coussiné ou massif, un peu de brèche et de tuf, intertits de mudrock noir graphiteux
 - pP^{he1} Basalte porphyrique (tacheté) à plagioclase
 - pP^{he2} Roches pyroclastiques mafiques, brèche de sommet de coulée, brèche à coussins, de rare tuf mafique
 - pP^{he3} Mudrock, mudrock graphiteux, localement pyriteux
 - pP^{he4} Basalte massif
 - pP^{he5} Basalte coussiné
- Formation de Baby**
- Membre supérieur**
- pP^{ba(s)} Mudrock et ardoise noirs ou gris foncé, avec intertits de grès quartzique et de siltite; veines de quartz
 - pP^{ba(s)1} Mudrock noir graphiteux, localement pyriteux
 - pP^{ba(s)2} Grès quartzique, grès argileux; intertits d'ardoise et de siltite; de rares lits de conglomérat à fragments d'ardoise dans une matrice quartzique; veines de quartz
 - pP^{ba(s)3} Mudstone, siltite, grès fin, phyllade
- Membre moyen**
- pP^{ba(m)} Non subdivisé : formation de fer au faciès silicaté, oxydé et sulfuré; schiste à granité; mudrock pyriteux; intertits de chert gris
 - pP^{ba(m)1} Formation de fer : faciès silicaté, oxydé et sulfuré
- ZONE DE RACHEL-LAPORTE
PALEOPROTÉROZOÏQUE**
- Suite de Mercier**
- pP^{mer} Granite pegmatique à muscovite renfermant souvent du grenat, de la tourmaline et de l'apatite
- Supersuite de Laporte**
- Suite de Frenoue**
- pP^{fru} Quartzite
 - pP^{fru1} Membre, membre impur, roche calco-silicatée à tremolite-actinolite, intertits de gneiss quartzofeldspathique et de schiste à biotite
 - pP^{fru2} Roches calco-silicatées; paragneiss et paraschiste calcaie à hornblende ± grenat, paragneiss à hornblende-biotite ± grenat
 - pP^{fru3} Ardoise noire rouillée et siltite, faiblement métamorphosées; schiste à biotite et graphite
 - pP^{fru4} Paraschiste et paragneiss à biotite ± muscovite ± grenat ± staurolite ± sillimanite
 - pP^{fru5} Paraschiste et paragneiss à biotite-grenat ± muscovite
- Suite de Klein**
- pP^{kle} Métapédotite et métaproxénite; peut inclure de l'amphibolite
 - pP^{kle1} Amphibolite finement à moyennement grenue, souvent schisteuse, possiblement d'origine volcanique
 - pP^{kle2} Amphibolite moyennement à grossièrement grenue, possiblement d'origine intrusive
- ARCHÉEN ET PALEOPROTÉROZOÏQUE**
- Dôme de Highfall**
- ApP^{hig1} Granodiorite et monzodiorite foliées, à biotite-hornblende et à phénocristaux de feldspath potassique
 - ApP^{hig2} Leucogranite rose moyennement grenu
- Dôme de Réna**
- ApP^{rea} Gneiss granitique rubané, gneiss quartzofeldspathique rubané gris ou rose, gneiss ocellé localement; dykes de pegmatite

¹ La nomenclature stratigraphique utilisée pour la Fosse du Labrador est celle recommandée par Clark et Ware (2004, MM 2004-01). Cette nomenclature incorpore des changements aux noms et à la constitution des groupes stratigraphiques.

Les symboles et abréviations utilisés sur cette carte sont décrits dans la publication PRO 2000-08 du ministère des Ressources naturelles.

24F14

CG-24F14-2012-01

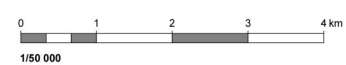


Métadonnées

Surface de référence géodésique : Ellipsoïde GRS 80
 Système de référence géodésique : NAD 83 compatible avec le système mondial WGS 84
 Projection cartographique : Mercator transverse universelle (MTU), fuseau 19
 Longitude d'origine : 69° 15'
 Latitude d'origine : 0'

Frontières

----- Frontière internationale
 - - - - - Frontière interprovinciale ou interétatique
 - - - - - Frontière Québec - Terre-Neuve-et-Labrador (cette frontière n'est pas définitive)



Sources

Données
 Base de données topographiques et administratives à l'échelle de 1:250 000 (BDTA 250k)

Organisme
 Ministère des Ressources naturelles

Réalisation

Géologie, nouveau levé : Isabelle Laffance, Daniel Bandyayera, Martin Simard (2012)
 Assistance technique : Kathleen O'Brien

Compilations et modifications : Chantal Bilodeau (1998), Thomas Clark (1998), Joanne Nadeau (2008)

Références : Bergeron, R., Sauvé, P. (1965) - RG 104
 Clark, T. (1980) - DPV 781

Assistance technique : Gertrude Janssen

Production : Ministère des Ressources naturelles
 Direction générale de Géologie Québec
 Diffusion : Ministère des Ressources naturelles
 Direction de l'information géologique du Québec

Le présent document n'a aucune portée légale
 © Gouvernement du Québec, 4^e trimestre 2012

Pour obtenir les données les plus récentes concernant cette région, nous vous suggérons de consulter les produits géomatiques du Système d'information géométrique du Québec (SIGÉOM)

SIGÉOM
 Système d'information géométrique du Québec

Ressources naturelles Québec