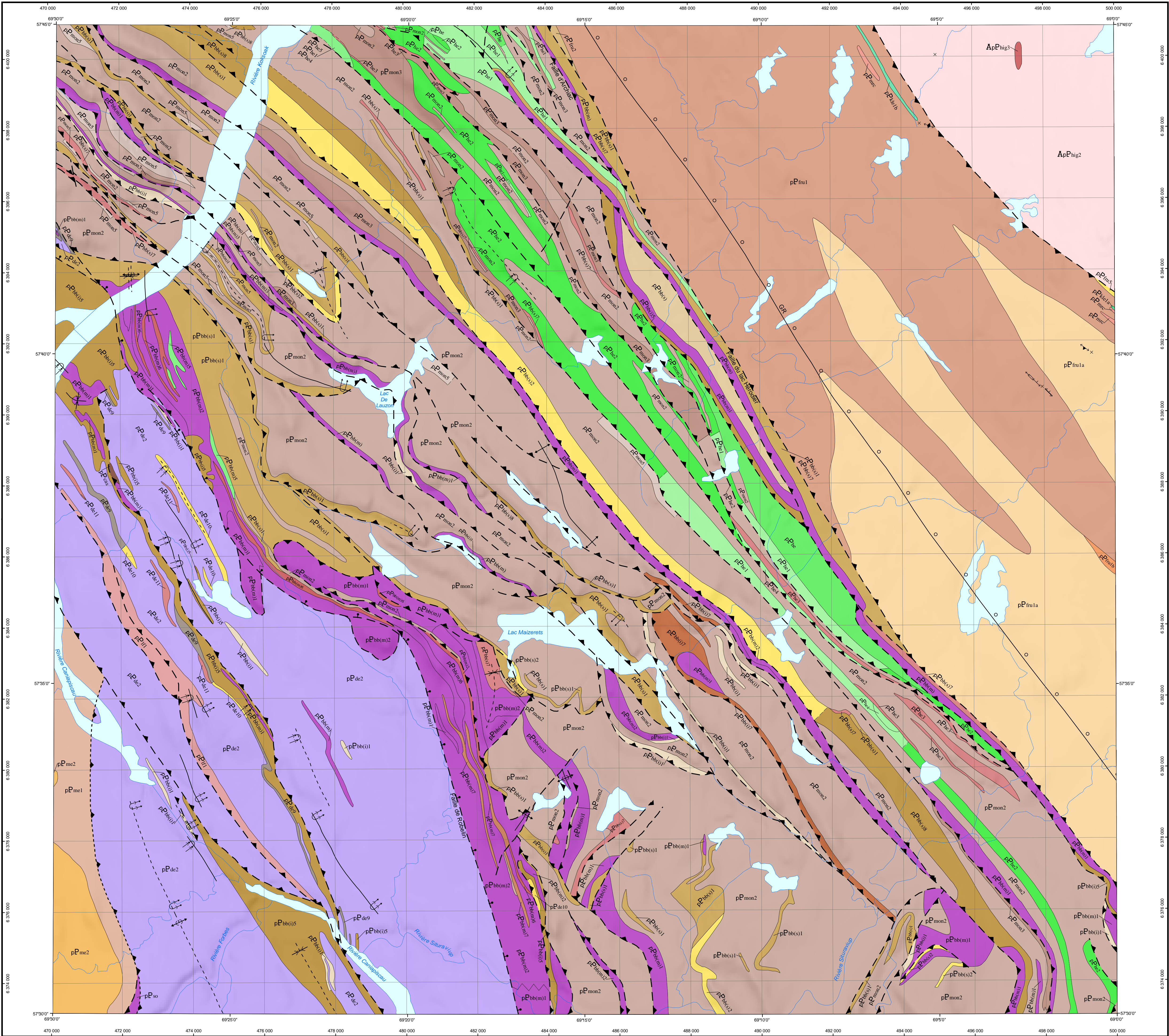


Géologie - GORGE DU MANITOU

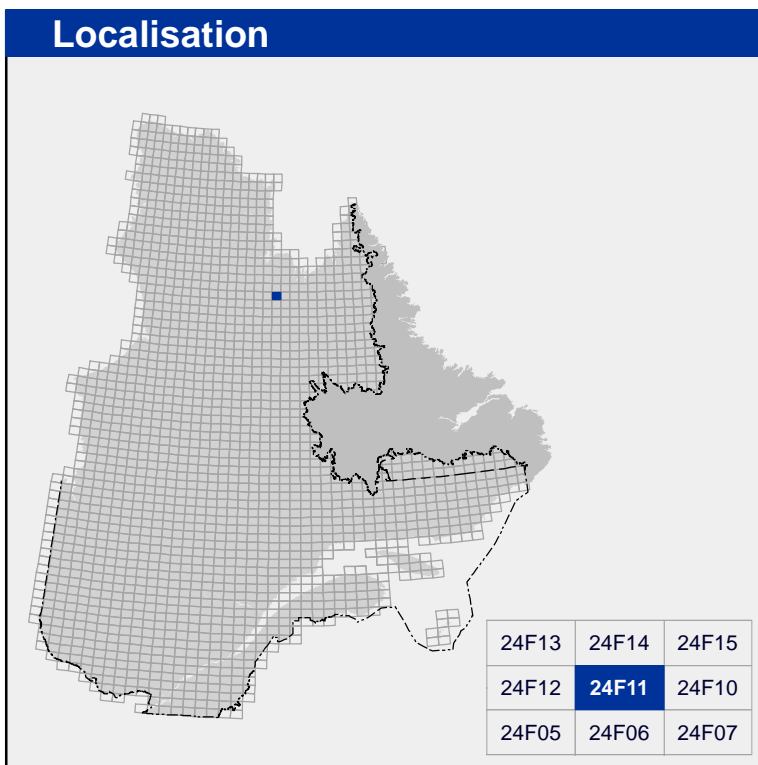
24F11



24F11

CG-24F11-2012-01

Pour obtenir les données les plus récentes concernant cette région, pour vous assurer de consulter les produits géométriques du Système d'information géographique du Québec (SIGÉOM).

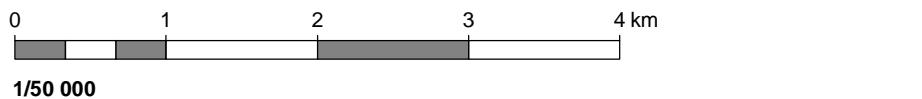


Métadonnées

Surface de référence géodésique : Ellipsoïde GRS 80
Système de référence géodésique : NAD 83 compatible avec le système mondial WGS 84
Projection cartographique : Mercator transverse universelle (MTU), fuseau 19
Longitude d'origine : 69°15'
Latitude d'origine : 0°

Frontières

Frontière internationale
Frontière interprovinciale ou interterritoriale
Frontière Québec - Terre-Neuve-et-Labrador (cette frontière n'est pas définitive)



Sources

Données : Base de données topographiques et administratives à l'échelle de 1:250 000 (BDTA 250K)
Organisme : Ministère des Ressources naturelles

Réalisation

Géologie, nouveau levé : Isabelle Lefrançois, Daniel Bandyagere, Martin Smead (2012)
Assistance technique : Kathleen O'Brien
Compilations et modifications : Chantal Blodreau (1998), Thomas Clark (1998-2008), Joanne Nadeau (2008)
Références : Clark, T. (1978) - DPU 568
Clark, T. (1978) - DPU 663
Clark, T. (1980) - DPU 781
Assistance technique :
Production : Ministère des Ressources naturelles
Direction générale de Géologie Québec
Diffusion : Ministère des Ressources naturelles
Direction de l'information géographique du Québec
Le présent document n'a aucune portée légale
© Gouvernement du Québec, 4^e trimestre 2012

SIGÉOM
Système d'information
géométrique du Québec

LÉGENDE STRATIGRAPHIQUE¹

PROVINCE DE CHURCHILL
FOSSE DU LABRADOR
PALEOPROTEROZOÏQUE

- Complexe du Lac Castillon**
pE_{cm1} Brèche mafique - ultramafique (équivalent temporel de membre moyen de la formation de Baby)
- Fosse-couche de Montserrat**
pE_{mm1} Gabbro quartzifère, dolite quartzifère, granophyre
pE_{mm2} Gabbro granophyrique (schiste), gabbro porphyrique
pE_{mm3} Gabbro aphyrique, gabbro à olivine aphyrique, mélagère à hornblende, gabbro chloriteux, schiste à chlorite-sépiolite à carbonates
- Supergroupe de Kaniapikau**
Groupe de Fertiman
Formation de Menahé
pE_{me1} Grès, siltite, mudstone (lutiteux) (anciennement formation de Larch River)
pE_{me2} Ardoise, ardoise noire graphitueuse et localement pyriteuse; inclut localement de la siltite grise, grès vertâtre ou grès foncé (anciennement formation de Larch River en partie)
Formation de Sokoman
pE_{so} Non subdivisée : formation de fer, chert
Groupe de Koksoak
Formation d'Heilancourt
pE_{he} Non subdivisée : basalte, basalte coussiné ou massif, peut inclure des intertits de brèche volcanique mafique, de tuf mafique et de mudrock
pE_{he1} Basalte porphyrique à plagioclase
pE_{he2} Roches pyroclastiques mafiques, brèche de sommet de coulée, brèche à coussins; de tuf mafique et chert
pE_{he3} Ardoise noire, localement pyriteuse
pE_{he4} Basalte massif
pE_{he5} Basalte coussiné
Formation de Baby
Membre supérieur
pE_{ba1} Non subdivisée : mudrock, grès, basalte, formation de fer sulfureux, schiste
pE_{ba2} Mudrock et ardoise noire ou grès foncé, avec intertits de grès quartzifère et de siltite, veines de quartz
pE_{ba3} Mudrock et ardoise noire graphitueuse et localement pyriteuse
pE_{ba4} Grès quartzifère, grès argileux, intertits d'ardoise, de siltite et de grès carbonaté; veines de quartz
pE_{ba5} Mudstone, siltite, grès fin, phyllade
Membre moyen
pE_{bm} Non subdivisée : formation de fer, chert
pE_{bm1} Shale, ardoise, siltstone, grès
pE_{bm2} Mudstone et ardoise noire, localement graphitueuse et pyriteuse
pE_{bm3} Basalte, schiste chloriteux
pE_{bm4} Formation de fer : facies carbonatée et silico-carbonatée, intertits de chert
pE_{bm5} Formation de fer : facies silicatée, intertits de chert
Membre inférieur
pE_{bi1} Métagélite micacée carbonatée, dolomite argileuse, dolomite, roche calcosilicatée, mica-chiste
pE_{bi2} Ardoise noire graphitueuse et localement pyriteuse, siltite pyriteuse; inclut localement de la siltite grise, grès vertâtre ou grès foncé
pE_{bi3} Mudstone, siltite, grès, phyllade, siltite localement pyriteuse
Groupe d'Athabasca
Formation de Denault (Formation d'Abner)
pE_{de1} Ardoise noire ou grès foncé, siltite, mudstone, communément pyriteux
pE_{de2} Grès quartzifère, localement avec ciment chertueux; localement avec lamines et intertits de mudstone
pE_{de3} Chert gris à grès foncé, localement avec des grains dentelés de quartz et des intertits de grès quartzifère, chert localement pyriteux, chert avec lamines argileuses; chert avec lamelles ou dolomies, conglomérats à cailloux de chert et de dolomite
pE_{de4} Dolomite grise, massive; dolomite laminaire; dolomite stromatolitique; dolomite griseuse; grès dactinotique; conglomérat stromatolitique; intertits de chert
Groupe de Swampy Bay
Formation de Le Fer
pE_{lf} Mudrock, ardoise, siltite et grès gris, grès foncé, noirs, verts; intertits de grès quartzifères localement
ZONE DE RACHEL-LAPORTE
PALEOPROTEROZOÏQUE
Suite de Mercier
pE_{me} Orientée pagnatolite à muscovite renfermant souvent du grenat; de la tourmaline et de l'apatite
Supersuite de Laporte
Suite de Frenouse
pE_{fu1} Quartzite
pE_{fu2} Ardoise noire rouillée et siltite, faiblement mécanophisées; schiste à biotite et graphite
pE_{fu3} Paragneiss et paragneiss à biotite + muscovite + grenat + staurolite + sillimanite
pE_{fu4} Paragneiss homogène à biotite-muscovite
pE_{fu5} Paragneiss et paragneiss à biotite-grenat
Suite de Klen
pE_{kl1} Amphibolite fragment à moyennement grenue, souvent schisteuse, possiblement d'origine volcanique
pE_{kl2} Amphibolite moyennement à grossièrement grenue, possiblement d'origine intrusive
ARCHÉEN ET PALEOPROTEROZOÏQUE
Dôme de Highall
pE_{hi1} Diorite et gabbro amphibolitisés
pE_{hi2} Granodiorite et monzonite foliées, à biotite-hornblende et à phénocristaux de feldspath potassique

¹ La nomenclature stratigraphique utilisée pour la Fosse du Labrador est celle recommandée par Clark et Viers (2004, ILM 2004-01). Cette nomenclature incorpore des changements aux noms et à la constitution des groupes stratigraphiques.

Les symboles et abréviations utilisés sur cette carte sont décrits dans la publication PRG 2000-08 du ministère des Ressources naturelles.

Ressources
naturelles
Québec