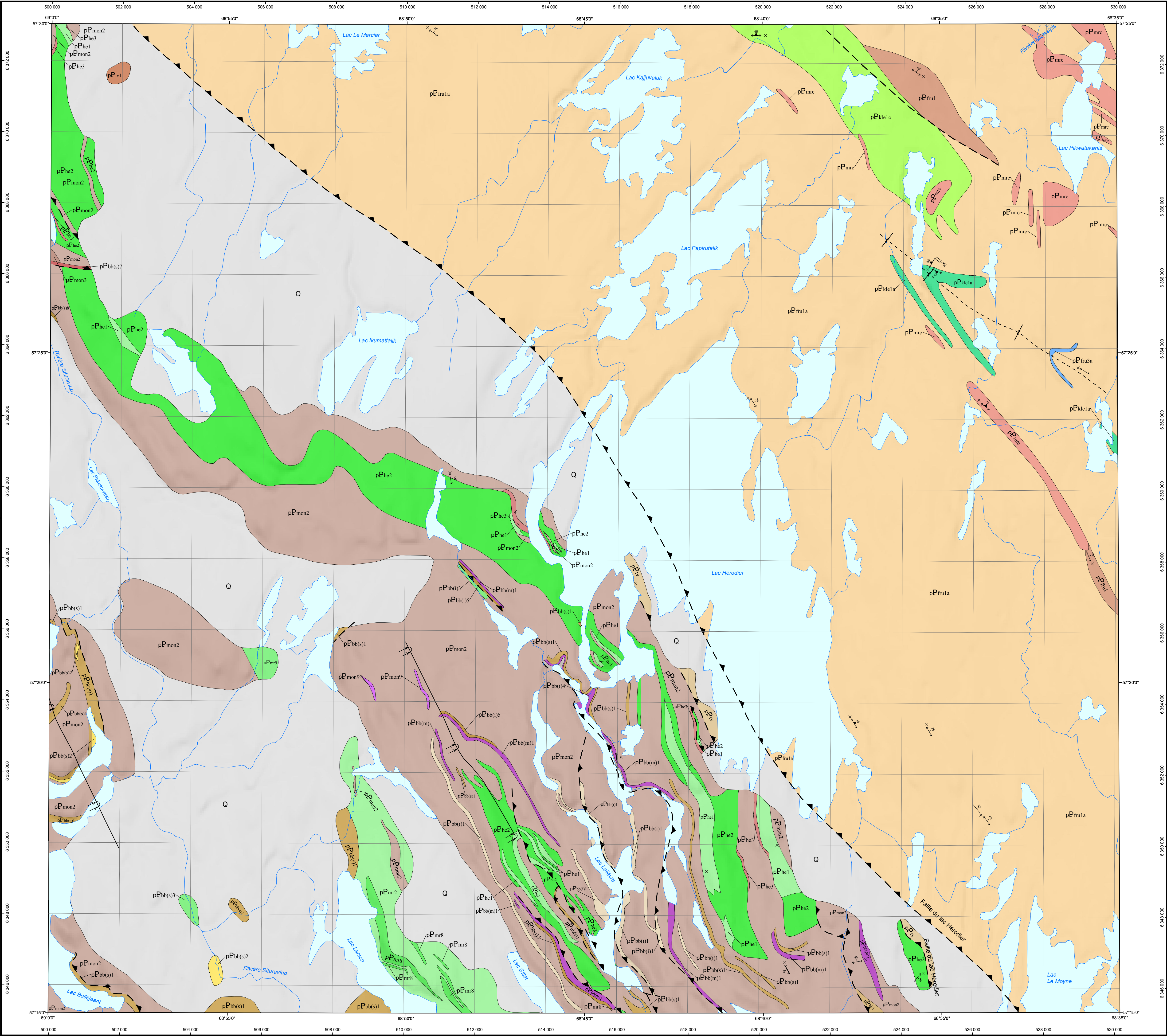


Géologie - LAC HÉRODIER

24F07



LÉGENDE STRATIGRAPHIQUE¹

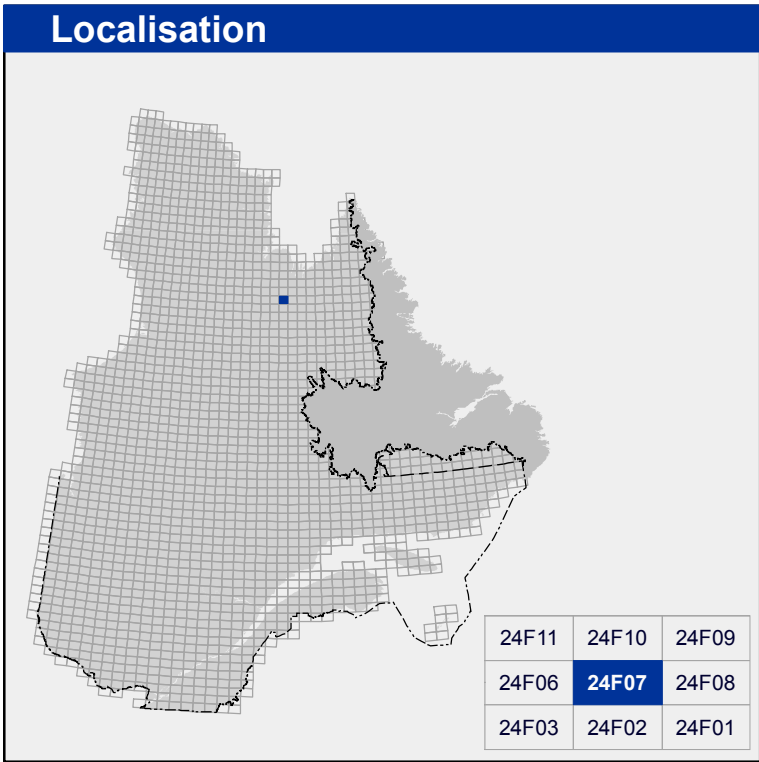
- QUATÉNAIRE**
- Q Sable, gravier, silt, till
- PROVINCE DE CHURCHILL**
- FOSSE DU LABRADOR**
- PALEOPROTÉROZOÏQUE**
- Filons-couches de Montagnais**
- pP_{mon9} Hornblende
- pP_{mon3} Gabbro glomérporphyrique (tacheté), gabbro porphyrique
- pP_{mon2} Gabbro aphyrique, gabbro à olivine aphyrique
- Supergroupe de Kaniapiskau**
- Formation de Thévenet**
- pP_{th} Phyllade, schiste, grès quartzeux, mudstone; localement conglomérat polygénique (fragment de basalte et de gabbro)
- pP_{th1} Schiste noir graphiteux
- Groupe de Koksoak**
- Formation d'Hellancourt**
- pP_{he3} Mudrock, localement pyriteux
- pP_{he2} Basalte massif
- pP_{he1} Basalte coussiné
- Formation de Baby**
- pP_{bb1} Mudrock, phyllade, schiste ardoisier
- Membre supérieur**
- pP_{bb(s)8} Mudrock ou ardoise noire ou gris foncé, avec intertits de grès quartzeux et de siltite
- pP_{bb(s)7} Mudrock noir graphiteux, localement pyriteux
- pP_{bb(s)3} Basalte, tuf
- pP_{bb(s)2} Grès quartzifère et marbre blanc, conglomérat, ardoise
- pP_{bb(s)1} Mudstone, siltite, grès fin, phyllade
- Membre moyen**
- pP_{bb(m)} Non subdivisé : formation de fer
- pP_{bb(m)1} Formation de fer : faciès silicaté, intertits de chert
- Membre inférieur (inclut Formation de Larch River)**
- pP_{bb(i)8} Ardoise noire pyriteuse, siltite pyriteuse
- pP_{bb(i)4} Chert
- pP_{bb(i)3} Basalte
- pP_{bb(i)1} Mudstone, siltite, grès, grauwaacke, phyllade
- Groupe de Douliet**
- Formation de Murdoch**
- pP_{mr9} Basalte massif
- pP_{mr8} Basalte coussiné
- pP_{mr2} Pyroclastites mafiques, schiste chloritique, un peu de basalte et de roches sédimentaires
- ZONE DE RACHEL-LAPORTE**
- PALEOPROTÉROZOÏQUE**
- Suite de Mercier**
- pP_{mc} Granite pegmatitique à muscovite renfermant souvent du grenat, de la tourmaline et de l'apatite
- Supersuite de Laporte**
- Suite de Frenouse**
- pP_{fu3a} Marbre
- pP_{fu1} Paraschiste et paragneiss à biotite + muscovite + grenat, contenant localement de la staurolite, du disthène et de la sillimanite
- pP_{fu1a} Paragneiss homogène à biotite-muscovite
- Suite de Klein**
- pP_{kl1a} Amphibolite finement à moyennement grenue, souvent schisteuse, possiblement d'origine volcanique
- pP_{kl1c} Métabasalte massif, métabasalte coussiné et métapyroclastites

¹ La nomenclature stratigraphique utilisée pour la Fosse du Labrador est celle recommandée par Clark et Wares (2004, MM 2004-01). Cette nomenclature incorpore des changements aux noms et à la constitution des groupes stratigraphiques.

Les symboles et abréviations utilisés sur cette carte sont décrits dans la publication PRO 2000-08 du ministère des Ressources naturelles.

24F07

CG-24F07-2012-01



- Métadonnées**
- Surface de référence géodésique : Ellipsoïde GRS 80
- Système de référence géodésique : NAD 83 compatible avec le système mondial WGS 84
- Projection cartographique : Mercator transverse universelle (MTU), fuseau 19
- Longitude d'origine : 68°45'
- Latitude d'origine : 0°
- Frontières**
- Frontière internationale
- - - - - Frontière interprovinciale ou interstatistique
- - - - - Frontière Québec - Terre-Neuve-et-Labrador (cette frontière n'est pas définitive)

- Sources**
- Données**
- Base de données topographiques et administratives à l'échelle de 1:250 000 (BDTA 250k)
- Organisme**
- Ministère des Ressources naturelles

- Réalisation**
- Géologie : Isabelle Lafrance, Daniel Bandyayera, Martin Simard (2012)
- Références : Avramitchev, L., Clark, T., Marcoux, P., Belanger, M., Wilson, C. (1990) - DV 84-01
- Clark, T. (1978) - DPV 568
- Assistance technique : Kathleen O'Brien
- Production : Ministère des Ressources naturelles
- Direction générale de Géologie Québec
- Diffusion : Ministère des Ressources naturelles
- Direction de l'information géologique du Québec
- Le présent document n'a aucune portée légale
- © Gouvernement du Québec, 4^e trimestre 2012

Pour obtenir les données les plus récentes concernant cette région, nous vous suggérons de consulter les produits géomatiques du Système d'information géomine du Québec (SIGÉOM)