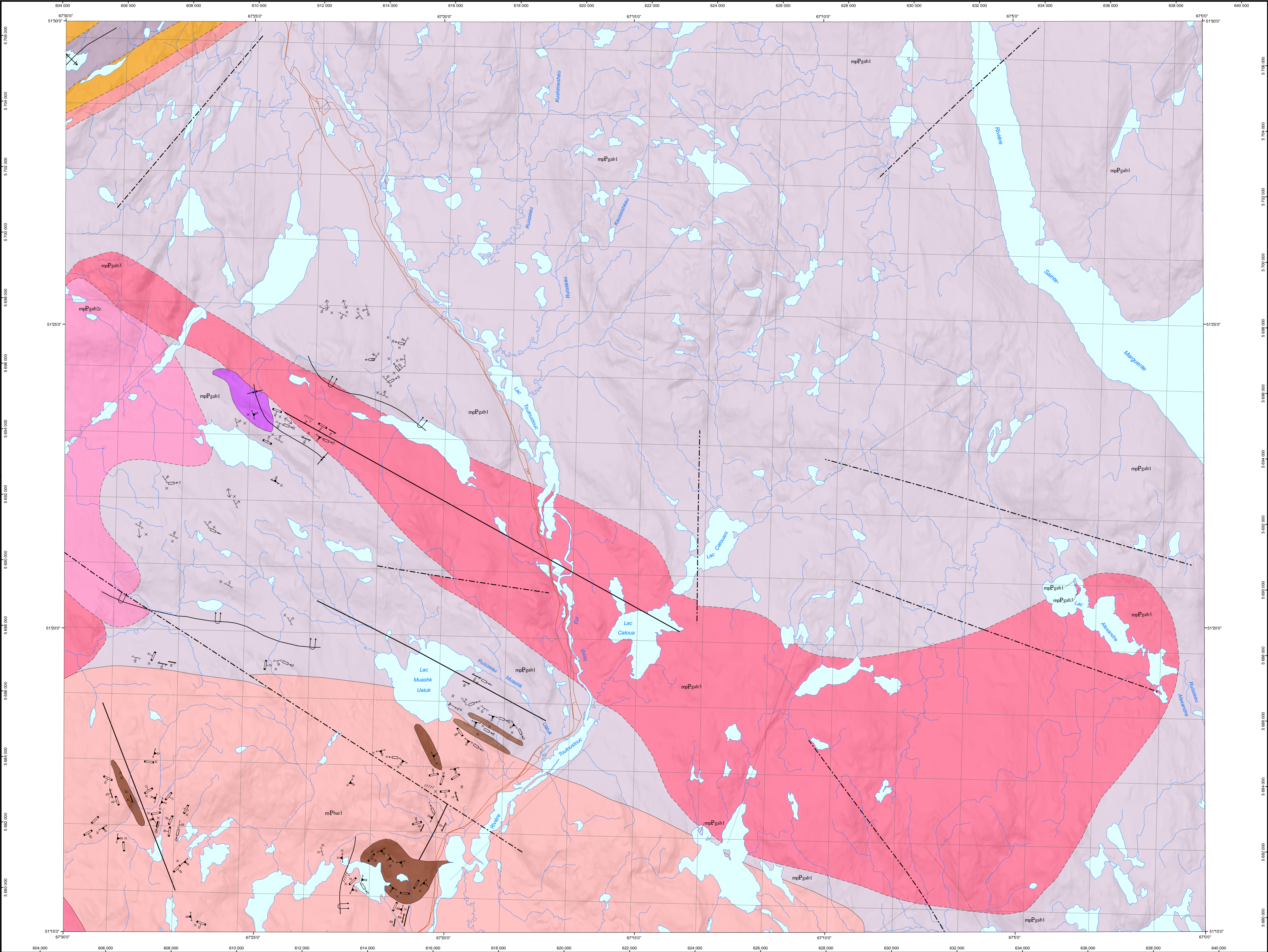


Géologie - LAC CATOUA

22006



LÉGENDE STRATIGRAPHIQUE

MÉSOPTÉROZOÏQUE

Suite de Louisa

mpEph1 Gabbro, gabbroïte à texture ophitique ou subophitique, contenant de l'orthopyroxène ou du clinopyroxène en partie ou entièrement remplacé par de la hornblende; cherts et gabbro en lentilles, en enclaves ou en injections boudinées dans les unités encaissantes; granites

Suite intrusive de Toulmouze

mpEph2 Gabbro coronitique, gabbro ophitique, gabbro amphibolisé

mpEph3 Pyroxénite

Suite plutonique de Bardoix

mpEph4 Granite à grenat et à biotite, porphyrique, rapakivique, localement circulaire. Présence d'écailles de mélange de magma. Quantité minime de monzonite et de microdiorite

Complexes granitiques de Gabriel

mpEph5 Gneiss quartzofeldspathique porphyroblastique

mpEph6 Paragneiss à sillimanite

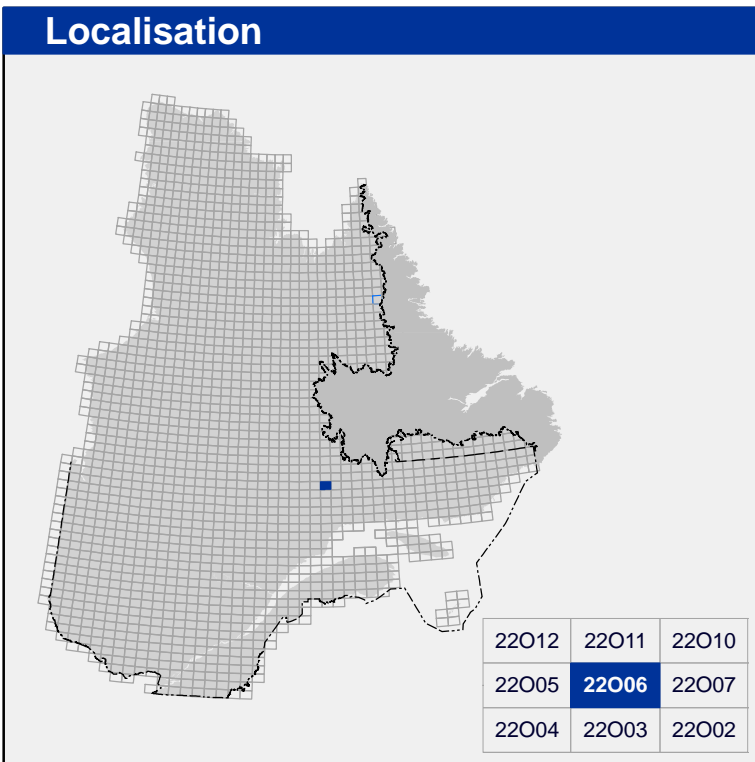
mpEph7 Gneiss granitique

mpEph8 Gneiss tonalitique

mpEph9 Orthogneiss tonalitique

mpEph10 Gneiss tonalitique en dominance, un peu de gneiss granitiques, de gneiss melanocrates riches en hornblende, de paragneiss et d'amphibolites; leurs équivalents migmatitisés

Les symboles et abréviations utilisés sur cette carte sont décrits dans la publication PRO 2000-08 du ministère des Ressources naturelles et de la Faune.



Métadonnées		Sources		Organisme		Réalisation	
Surface de référence géologique :	Ellipsoïde GRS 80	Données	Base de données pour l'aménagement du territoire (BDAT) à l'échelle de 1:100 000	Ministère des Ressources naturelles et de la Faune		Géologie et compilation :	Abdelali Moukhal, Fabien Soligard (2010)
Système de référence géodésique :	NAD 83 compatible avec le système mondial WGS 84					Références :	Gobeil, A. (1997) - RG 96-03 Frenon, A., Dallmeier, K. M., Lachin, A.F. (1970) - RG 162
Projection cartographique :	Mercator transverse universelle (MTU), fuseau 19					Assistance technique :	Pierre-Thomas Poulin
Longitude d'origine :	67°15'					Production :	Ministère des Ressources naturelles et de la Faune Direction générale de Géologie Québec
Latitude d'origine :	0°					Diffusion :	Ministère des Ressources naturelles et de la Faune Direction de l'information géologique du Québec
Frontières						Le présent document n'a aucune portée légale. © Gouvernement du Québec, 4 ^e trimestre 2010	
-----		Frontière internationale					
-----		Frontière interprovinciale ou interterritoriale					
-----		Frontière Québec - Terre-Neuve-et-Labrador (cette frontière n'est pas définitive)					
0 1 2 3 4 Km							
1:50 000							

22006
CG-22006-2010-01

Pour obtenir les données les plus récentes concernant cette région, nous vous suggérons de consulter les produits géomatiques du Système d'information géomatique du Québec (SIGÉOM).

SIGÉOM
Système d'information
géomatique du Québec

Ressources naturelles
et Faune
Québec