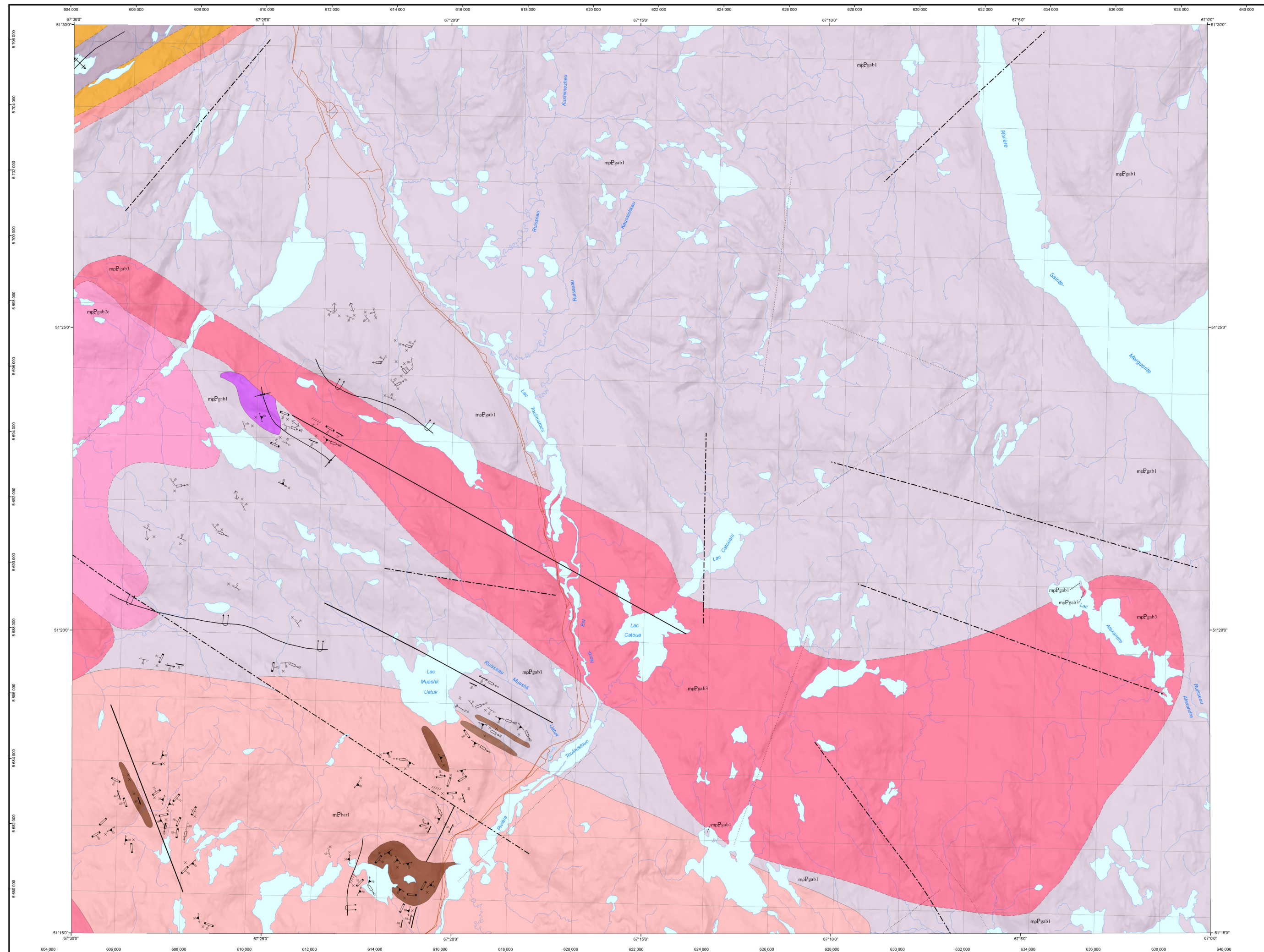


Géologie - LAC CATOUA



LÉGENDE STRATIGRAPHIQUE

MÉSOPROTÉROZOÏQUE

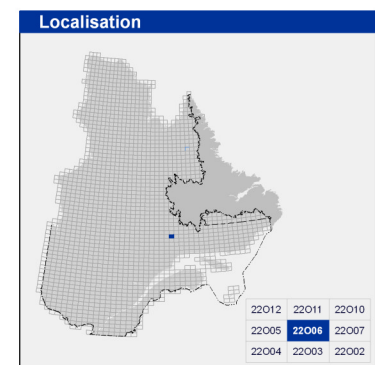
Suite de Louis
mgEgab1 Gabbro, gabbro-norite à texture ophitique ou subophtique, contenant de l'orthopyroxène ou du clinopyroxène en partie ou entièrement remplacés par de la hornblende, diorite et gabbro en lambeaux, en enclaves ou en injections boudinées dans les unités encaissantes, pyroxénite

Suite intrusive de Toulmoustou
mgEgab2 Gabbro coronitique, gabbro ophitique, gabbro amphibolitisé
mgEgab3 Pyroxénite

Suite plutonique de Bardoux
mgEgab4 Granite à grenat et à biotite, porphyrique, rapakivique, localement orbiculaire. Présence d'évidences de mélange de magma. Quarzite mineure de monzonite et de monodiorite

Complexe gneissique de Gabriel
mgEgab5 Gneiss quartzofélsopathique porphyroblastique
mgEgab6 Paragneiss à sillimanite
mgEgab7 Gneiss granitique
mgEgab8 Gneiss tonalitique
mgEgab9 Orthogneiss tonalitique
mgEgab10 Gneiss tonalitique en dominance, un peu de gneiss granitique, de gneiss melanocrate riche en hornblende, de paragneiss et d'amphibolite; leurs équivalents migmatitiques

Les symboles et abréviations utilisés sur cette carte sont décrits dans la publication PRO 2000-08 du ministère des Ressources naturelles et de la Faune.



Métadonnées

Surface de référence géodésique : Ellipsoïde GRS 80
Système de référence géodésique : NAD 83 compatible avec le système mondial WGS 84
Projection cartographique : Mercator transverse universelle (MTU), fuseau 19
Longitude d'origine : 67°15'
Latitude d'origine : 0°

Frontières

Frontière internationale
Frontière interprovinciale ou interstatistique
Frontière Québec - Terre-Neuve-et-Labrador (cette frontière n'est pas définitive)

Sources

Données
Base de données pour l'aménagement du territoire (BDAT) à l'échelle de 1/100 000

Organisme
Ministère des Ressources naturelles et de la Faune

Réalisation

Géologie et compilation : Abdelali Moukhsal, Fabien Solgadi (2010)
Références : Gobeil, A. (1997) - RG 95-03
Franco, A., Shuman, K. N. M., Laurin, A.F. (1975) - RG 162
Assistance technique : Pierre-Thomas Poulin
Production : Ministère des Ressources naturelles et de la Faune
Direction générale de Géologie Québec
Diffusion : Ministère des Ressources naturelles et de la Faune
Direction de l'information géologique du Québec
Le présent document n'a aucune portée légale
© Gouvernement du Québec, 4^e trimestre 2010

22006
CG-22006-2010-01

Pour obtenir les données les plus récentes concernant cette région, nous vous suggérons de consulter les produits géomatiques du Système d'information géomineire du Québec (SIGEOM)