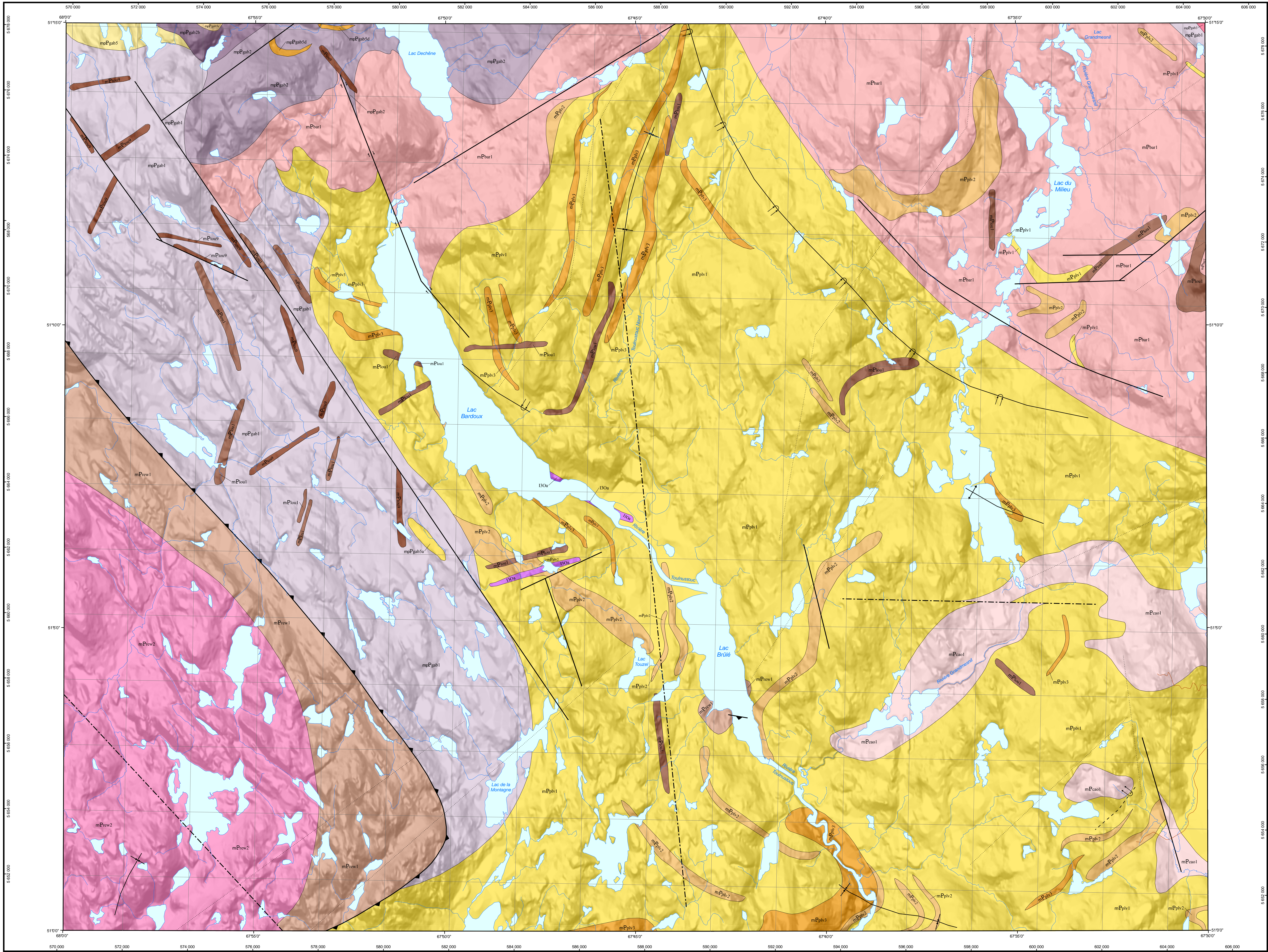


# Géologie - LAC BARDOUX

22004



## LÉGENDE STRATIGRAPHIQUE

### MÉSO-PROTÉROZOÏQUE

Suite de Louis (1060 ±2,9 Ma, David, 2005)

Gabbro et gabbro-norite à texture ophitique ou subophitique, contenant de l'orthopyroxène ou du clinopyroxène en partie ou entièrement remplacés par de la hornblende; diorite et gabbro en lambeaux, en enclaves ou en injections boudinées dans les unités encaissantes; pyroxénite

Suite plutonique de Caotibi

Granite et monzonite porphyriques, déformés, hématisés, localement épidotisés, magnétiques et contenant des dykes de granite à grain fin et de pegmatite rose de composition granitique

Suite intrusive de Toulmoustou (1228 ±3 Ma, Indares et Dunning, 2004; 1510 Ma, Gobeil et al., 1996)

Gabbro coronitique, gabbro ophitique, gabbro amphibolitisé

Suite plutonique de Bardoux (1487,6 ±6,8 Ma, Moukhlil et al., 2012)

Granite à grenat et à biotite, porphyrique, rapakivique. Présence d'évidences de mélange de magma. Quantité mineure de monzonite et de monzodiorite

Mangérite de Renwick

Granite et charnockite déformés, injectés de dykes de pegmatite rose de composition granitique. Quantité mineure de mangérite

Mangérite véritable très déformée, localement porphyrique, injectée de dykes de pegmatite blanche et rose. Quantité mineure de granite et de charnockite

Complexe de la Plus-Value (<1765 Ma, >1487,6 Ma, Moukhlil et al., 2012)

Paragneiss roulés à biotite, sillimanite, grenat (couleur lilas) ± graphite. Niveaux (mm à m) de quartzite, de roches calco-silicatées et de matières calco-silicatées à dolomiques

Paragneiss à biotite ± sillimanite ± graphite ± grenat. Rares niveaux de quartzite (mm à cm) et boudins de roches calco-silicatées

Paragneiss quartzofeldspathique à biotite plus ou moins migmatitisés, migmatite, granite d'anatexis. Quantité mineure de boudins de quartzite et de roches calco-silicatées

### MÉSO-PALÉOPROTÉROZOÏQUE

Complexe gneissique de Gabriel

Roches métasédimentaires indéterminées

Paragneiss à sillimanite

Paragneiss à grenat et biotite

Quartzite

Gneiss granitique

Gneiss tonalitique

Gneiss tonalitique à grenat

Gneiss tonalitique en dominance, un peu de gneiss granitique, de gneiss mélanocrate riche en hornblende et biotite, de paragneiss et d'amphibolite, leurs équivalents migmatitisés

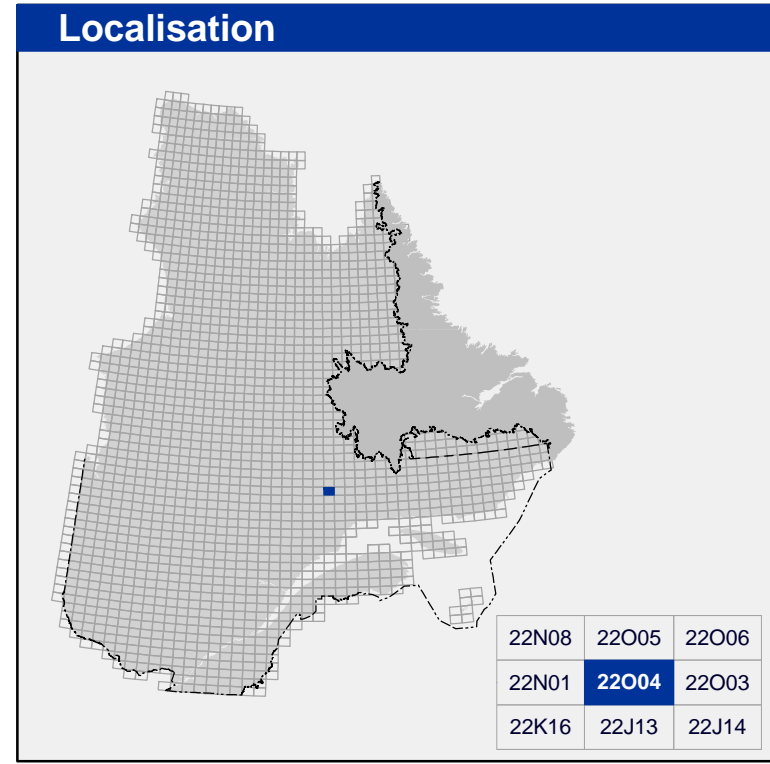
### LÉGENDE LITHOLOGIQUE

Dykes mafiques à ultramafiques

Les symboles et abréviations utilisés sur cette carte sont décrits dans la publication PRO 2000-08 du ministère des Ressources naturelles et de la Faune.

22004

CG-22004-2012-01



## Métadonnées

Surface de référence géodésique : Ellipsoïde GRS 80  
Système de référence géodésique : NAD 83 compatible avec le système mondial WGS 84  
Projection cartographique : Mercator transverse universelle (MTU), luseau 19  
Longitude d'origine : 67°45'  
Latitude d'origine : 0°

## Frontières

Frontière internationale  
Frontière interprovinciale ou interétatique  
Frontière Québec - Terre-Neuve-et-Labrador (cette frontière n'est pas définitive)

0 1 2 3 4 km  
1:50 000

## Sources

Données  
Base de données pour aménagement du territoire (BDAT) échelle 1:100 000

## Organisme

Ministère des Ressources naturelles et de la Faune

## Réalisation

Géologie : Abdelilah Moukhlil (2010)  
Référence : Moukhlil, A., Soligadi, F., Lacoste, P., Gagnon, M., David, J. (2012) - RG 2012-01  
Assistance technique : Pierre-Thomas Poulin, Kathleen O'Brien  
Production : Ministère des Ressources naturelles et de la Faune  
Direction générale de Géologie Québec  
Diffusion : Ministère des Ressources naturelles et de la Faune  
Direction de l'information géographique du Québec

Le présent document n'a aucune portée légale  
© Gouvernement du Québec, 3<sup>e</sup> trimestre 2012

Pour obtenir les données les plus récentes concernant cette région, nous vous suggérons de consulter les produits géomatiques du Système d'information géomatique du Québec (SIGÉOM)

SIGÉOM  
Système d'information géomatique du Québec

Ressources naturelles  
et Faune  
Québec