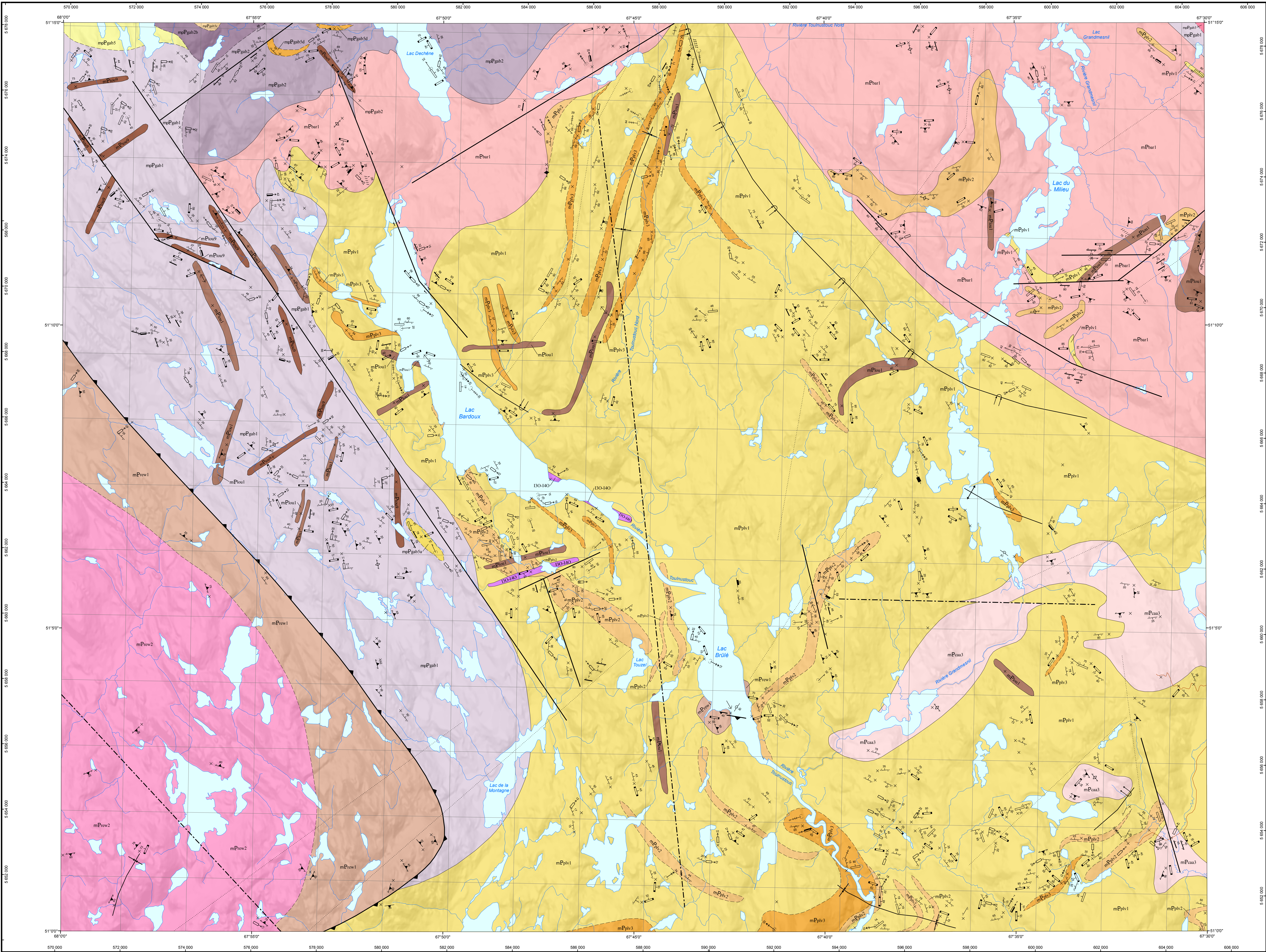
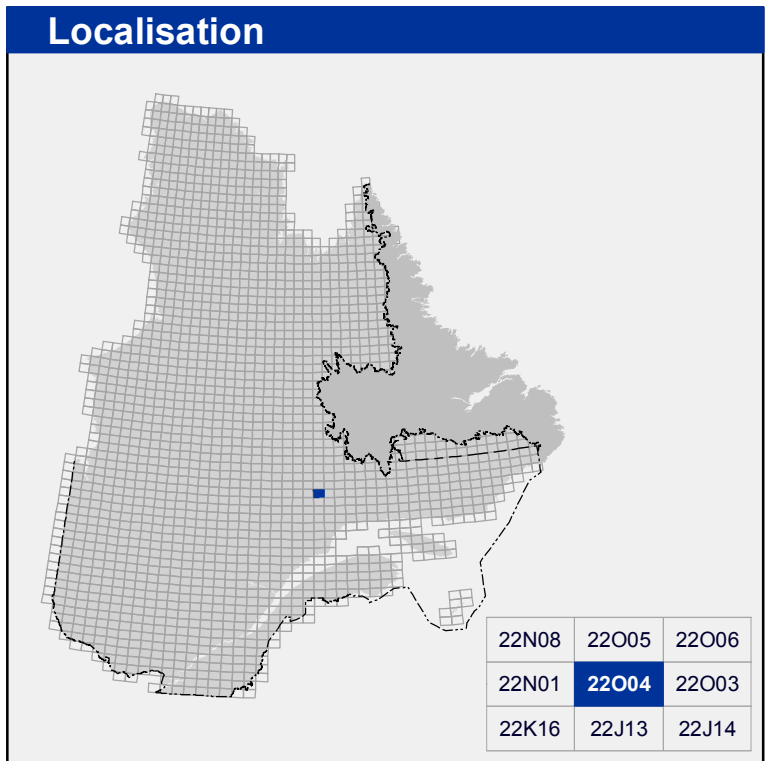


Géologie - LAC BARDOUX

22004



- LÉGENDE STRATIGRAPHIQUE**
- MESOPROTÉROZOÏQUE**
- Suite de Louis**
- mEpi1 Gabbro, gabbroïte à texture optique ou suboptique, contenant de l'orthopyroxène ou du clinopyroxène en partie ou entièrement remplacés par de la hornblende, du gabbro en lambeaux, en enclaves ou en injections boudonnées dans les unités encaissantes pyroclastiques.
- Suite intrusive de Toulousteuc**
- mEpi2 Gabbro corallitique, gabbro optique, gabbro amphibolitisé.
- Suite plutonique de Cacaul**
- mEpi3 Granite porphyrique, déformé, hétérotaxé, localement éclogitisé, magnétique et contenant des dykes de granite à grain fin, de pegmatite rose de composition granitique.
- Suite plutonique de Bardoux**
- mEpi4 Granite à grenat et à biotite, porphyrique, rapakivique, localement orbiculaire. Présence d'androsite de mélange de magma. Quantité mineure de muscovite et de micasodurite.
- Mangrove de Renwick**
- mEpi5 Granite, charnockite déformée injectée de dykes de pegmatite rose de composition granitique. Quantité mineure de mangrove.
  - mEpi6 Mangrove très déformée, localement porphyrique, injectée de dykes de pegmatites blanches et roses. Quantité mineure de granite et de charnockite.
- Complexe de la Plus-Vieille**
- mEpi7 Paragneiss rouillé à biotite, ultramylonite, grenat (couleur rose) à graphite. Niveaux (mm à m) de quartzite, de roches calcoscalées et de matrices calcoscalées à dolomites.
  - mEpi8 Paragneiss à biotite, à sillimanite, à graphite, à grenat. Rares niveaux de quartzite (mm à cm) et boudin de roches calcoscalées.
  - mEpi9 Paragneiss quartzodioritique à biotite plus ou moins migmatitisés, migmatite, granite d'anatexis. Quantité mineure de boudin de quartzite et de roches calcoscalées.
- Complexe gneissique de Gabriel**
- mEpi10 Roches métasédimentaires indéterminées.
  - mEpi11 Paragneiss à sillimanite.
  - mEpi12 Paragneiss à grenat et biotite.
  - mEpi13 Quartzite.
  - mEpi14 Gneiss granitique.
  - mEpi15 Gneiss tonalitique.
  - mEpi16 Gneiss tonalitique à grenat.
  - mEpi17 Gneiss tonalitique en cornues, ou peu de gneiss granitiques de gneiss métamorphosés riches en hornblende, de paragneiss et d'amphibolites; leurs équivalents migmatitisés.
- LÉGENDE LITHOLOGIQUE**
- mEpi18 Dykes de lamprophyres mafiques à ultramafiques.
- Les symboles et abréviations utilisés sur cette carte sont décrits dans la publication PRO 2000-08 du ministère des Ressources naturelles et de la Faune.

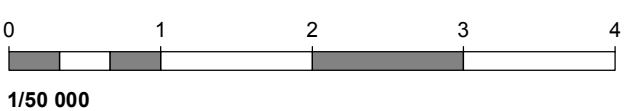


Métadonnées

Surface de référence géodésique : Ellipsoïde GRS 80  
Système de référence géodésique : NAD 83 compatible avec le système mondial WGS 84  
Projection cartographique : Mercator transverse universelle (MTU), fuseau 19  
Longitude d'origine : 67°45'  
Latitude d'origine : 0°

Frontières

Frontière internationale  
Frontière interprovinciale ou interterritoriale  
Frontière Québec - Terre-Neuve-et-Labrador (cette frontière n'est pas définitive)



Sources

**Données**  
Base de données pour l'aménagement du territoire (OSAT) à l'échelle de 1:50 000

**Organisme**  
Ministère des Ressources naturelles et de la Faune

Réalisation

Géologie et compilation : Adolphe Mouton, Fabien Sigard (2010)  
Référence : Gobeil, A. (1997) - RG 96-03  
Assistance technique : Pierre Thomas-Picard  
Production : Ministère des Ressources naturelles et de la Faune  
Direction générale de Géologie Québec  
Diffusion : Ministère des Ressources naturelles et de la Faune  
Direction de l'information géographique du Québec

Le présent document n'a aucune portée légale  
© Gouvernement du Québec, 4<sup>e</sup> trimestre 2010

22004  
CG-22004-2010-01

Pour obtenir les données les plus récentes concernant cette région, nous vous suggérons de consulter les produits géomatiques du Système d'information géographique du Québec (SIGÉOM).

**SIGÉOM**  
Système d'information géographique du Québec

Ressources naturelles  
et Faune  
Québec