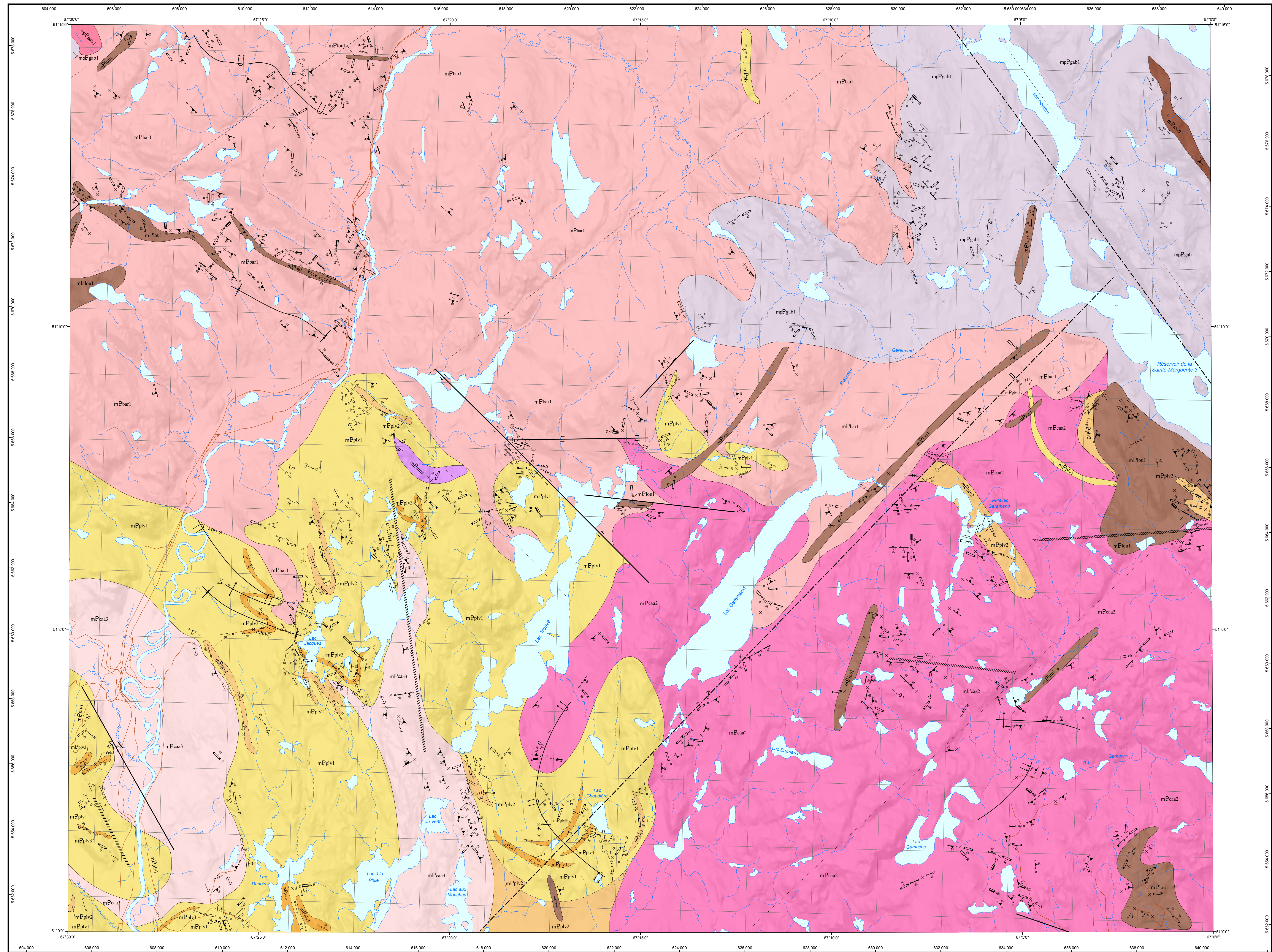


Géologie - LAC GAREMAND



LÉGENDE STRATIGRAPHIQUE

MÉSOPROTÉROZOÏQUE

Suite de Louis

- mP_{lou1} Gabbro, gabbronorite à texture ophitique ou subophitique, contenant de l'orthopyroxène ou du clinopyroxène en partie ou entièrement remplacés par de la hornblende, diorite et gabbro en lambeaux, en enclaves ou en injections boudinées dans les unités encaissantes; pyroxénite

Suite intrusive de Touloustouc

- mP_{tol1} Gabbro coronitique, gabbro ophitique, gabbro amphibolitisé
- mP_{tol2} Péridotite à plagioclase

Suite plutonique de Cacaoui

- mP_{caa1} Granite porphyrique, déformé, hématisé, localement épidotisé, magnétique et contient des dykes de granite à grain fin, de pegmatite rose de composition granitique
- mP_{caa2} Granite avec ou sans orthopyroxène injecté par des dykes de pegmatite rose de composition granitique. Quantité mineure de margérite.

Suite plutonique de Bardoux

- mP_{ba1} Granite à grenat et à biotite, porphyrique, rapakivique, localement orbiculaire. Présence d'évidences de mélange de magma. Quantité mineure de monzonite et de monzodiorite

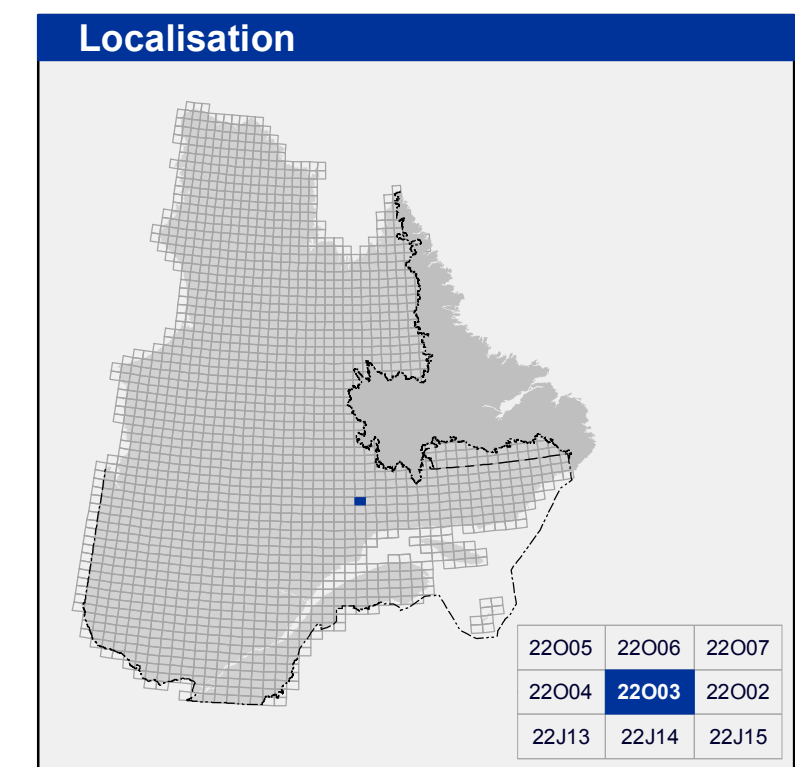
Complexe de la Plus-Value

- mP_{plv1} Paragneiss roulé à biotite, sillimanite, grenat (couleur lilas) ± graphite. Niveaux (mm à m) de quartzite, de roches calcosilicatées et de marbres calcitiques à dolomitiques
- mP_{plv2} Paragneiss à biotite, ± sillimanite, ± graphite, ± grenat. Rares niveaux de quartzite (mm à cm) et boudins de roches calcosilicatées.
- mP_{plv3} Paragneiss quartzofeldspathique à biotite plus ou moins migmatitisé, migmatite, granite d'anatexis. Quantité mineure de boudins de quartzite et de roches calcosilicatées

Complexe gneissique de Gabriel

- mP_{gab1} Gneiss granitique
- mP_{gab2} Gneiss tonalitique en dominance, un peu de gneiss granitique, de gneiss mélanocrate riche en hornblende, de paragneiss et d'amphibolite; leurs équivalents migmatitisés

Les symboles et abréviations utilisés sur cette carte sont décrits dans la publication PRO 2000-08 du ministère des Ressources naturelles et de la Faune.



Métadonnées		Sources		Réalisation	
Surface de référence géodésique :	Ellipsoïde GRS 90	Données	Base de données pour l'aménagement du territoire (BDAT) à l'échelle de 1:100 000	Géologie :	Abdelali Moukhsil (2010)
Système de référence géodésique :	NAD 83 compatible avec le système mondial WGS 84	Organisme	Ministère des Ressources naturelles et de la Faune	Assistance technique :	Pierre-Thomas Poulin
Projection cartographique :	Mercator transverse universelle (MTU), fuseau 19			Production :	Ministère des Ressources naturelles et de la Faune Direction générale de Géologie Québec
Longitude d'origine :	67°15'			Diffusion :	Ministère des Ressources naturelles et de la Faune Direction de l'information géologique du Québec
Latitude d'origine :	0°			Le présent document n'a aucune portée légale © Gouvernement du Québec, 4 ^e trimestre 2010	
Frontières					
Frontière internationale					
Frontière interprovinciale ou interterritoriale					
Frontière Québec - Terre-Neuve-et-Labrador (cette frontière n'est pas définitive)					
0 1 2 3 4 km 1:50 000					

22O03
CG-22O03-2010-01

Pour obtenir les données les plus récentes concernant cette région, nous vous suggérons de consulter les produits géomatiques du Système d'information géomine du Québec (SIGÉOM)