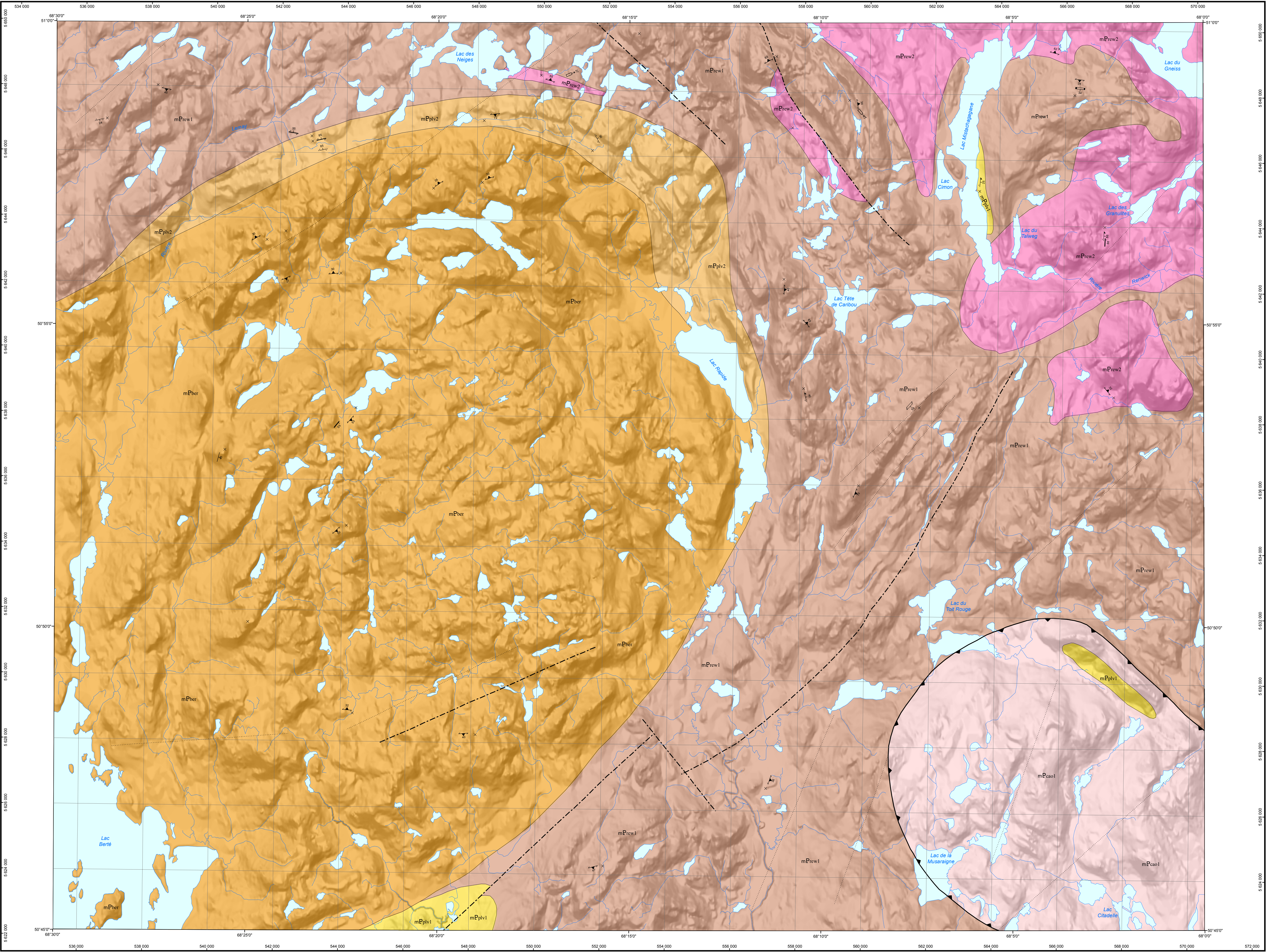


Géologie - LAC MISTACHAGAGANE

22K16



LÉGENDE STRATIGRAPHIQUE

MÉSOPTÉROZOÏQUE

Anorthosite de Berte

mPber Anorthosite rose recristallisée. Quantité mineure de leuconorite

Suite plutonique de Caotibi

mPcaol Granite porphyrique, déformé, hématisé, localement épidotisé, magnétique et contenant des dykes de granite à grain fin et de pegmatite rose de composition granitique

Mangrèite de Renwick

mPrew2 Granite, charnockite déformés injectés de dykes de pegmatite rose de composition granitique. Quantité mineure de mangrèite

mPrew1 Mangrèite très déformée, localement porphyrique, injectée de dykes de pegmatites blanches et roses. Quantités mineures de granite et de charnockite

Complexe de la Plus-Value (<1765 Ma, >1487,6 Ma, Moukhsli et al., 2012)

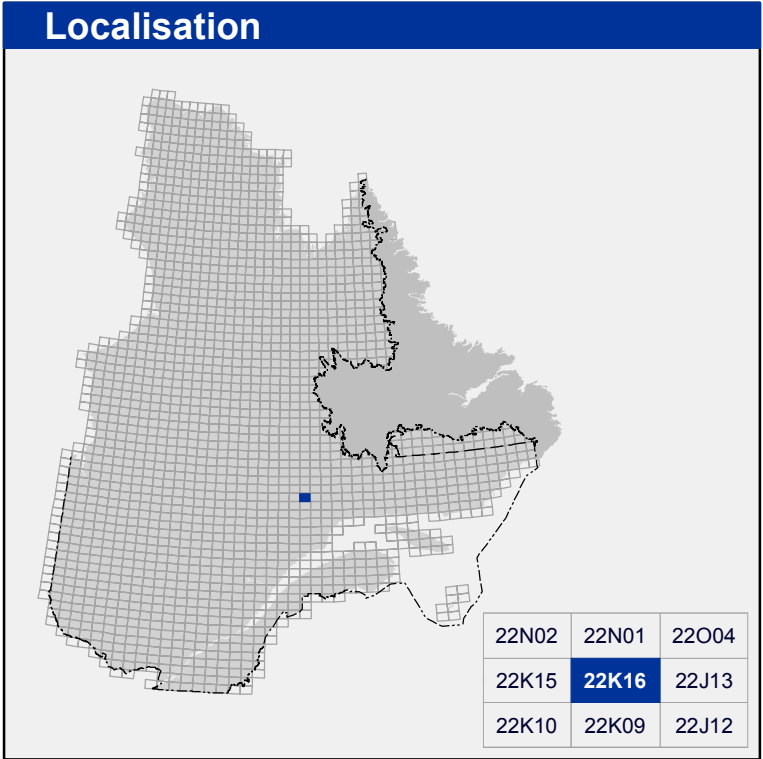
mPplv2 Paragneiss à biotite, ± sillimanite, ± graphite, ± grenat. Rares niveaux de quartzite (mm à cm) et boudins de roches calcosilicatées

mPplv1 Paragneiss quartzofeldspathique à biotite plus ou moins migmatitisé, migmatite, granite d'arénosie. Quantité mineure de boudins de quartzite et de roches calcosilicatées

Les symboles et abréviations utilisés sur cette carte sont décrits dans la publication PRO 2000-08 du ministère des Ressources naturelles et de la Faune.

22K16

CG-22K16-2011-01

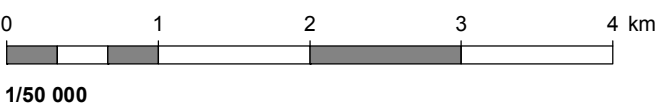


Métadonnées

Surface de référence géodésique : Ellipsoïde GRS 80
Système de référence géodésique : NAD 83 compatible avec le système mondial WGS 84
Projection cartographique : Mercator transverse universelle (MTU), fuseau 19
Longitude d'origine : 68°15'
Latitude d'origine : 0°

Frontières

Frontière internationale
Frontière interprovinciale ou interétatique
Frontière Québec - Terre-Neuve-et-Labrador (cette frontière n'est pas définitive)



Sources

Données
Base de données pour aménagement du territoire (BDAT) échelle 1/100 000

Organisme

Ministère des Ressources naturelles et de la Faune

Réalisation

Géologie : Abdelali Moukhsli, Fabien Solgadi (2011)
Assistance technique : Karine Allard

Production : Ministère des Ressources naturelles et de la Faune
Direction générale de Géologie Québec
Diffusion : Ministère des Ressources naturelles et de la Faune
Direction de l'information géologique du Québec

Le présent document n'a aucune portée légale
© Gouvernement du Québec, 4^e trimestre 2011

Pour obtenir les données les plus récentes concernant cette région, nous vous suggérons de consulter les produits géomatiques du Système d'information géomine du Québec (SIGEOM)