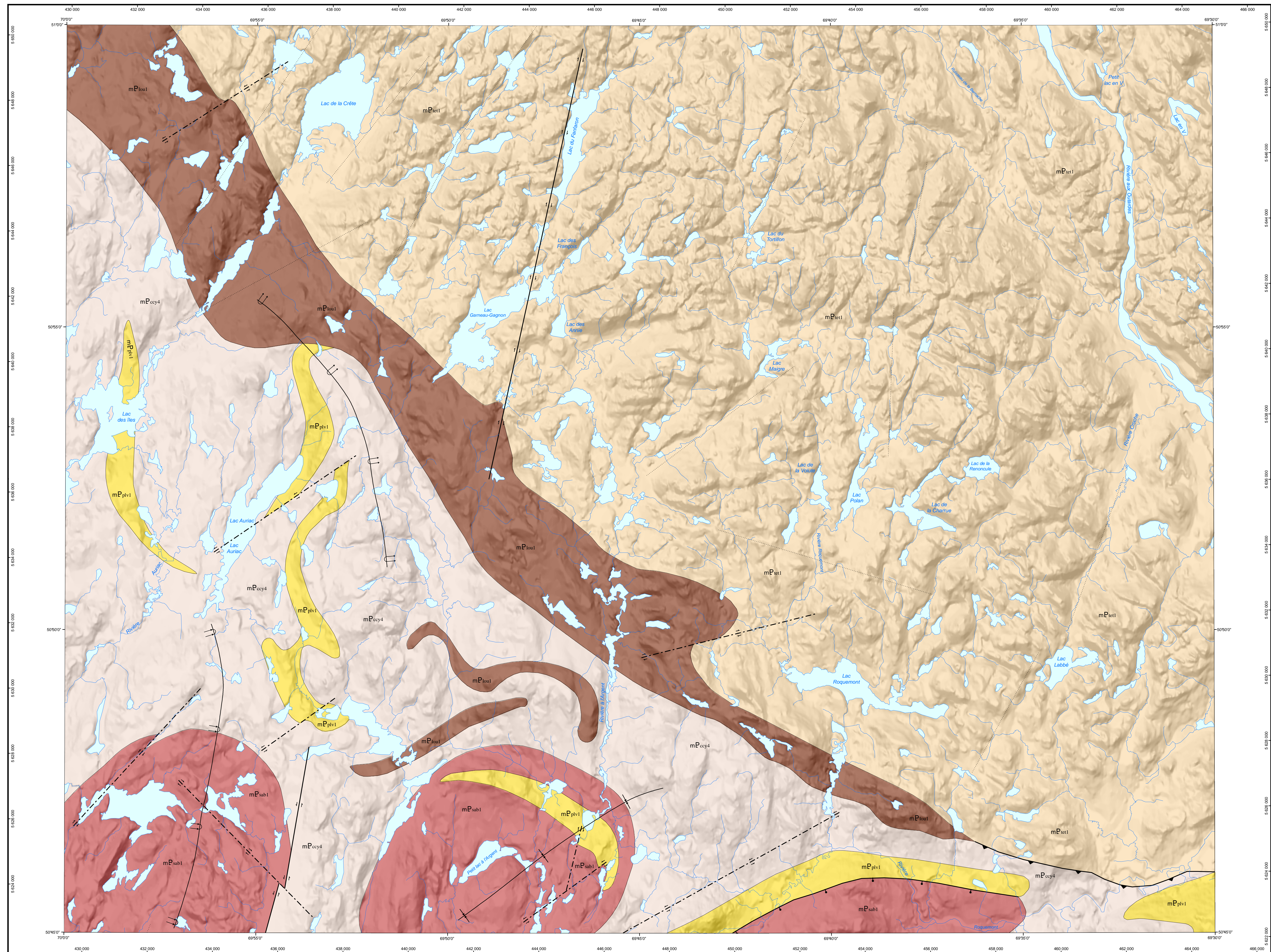


Géologie - LAC AURIAC

22K13



LÉGENDE STRATIGRAPHIQUE

MÉSOPROTÉROZOÏQUE

Mangérite de Sabot (1017 \pm 2 Ma, 1016 \pm 4 Ma, Gobeil et al., 2002)

mP_{sab}1 Mangérite massive à foliée à grain moyen, mégacristique; un peu de gabbronorite

Suite anorthositique de Tétépisca (1051 \pm 2 Ma, Moukhsil et al., 2013)

mP_{test} Leuconorite, anorthosite, quantité mineure de leucotroctolite

Suite de Louis (1060 \pm 2,9 Ma, David, 2006; Moukhsil et al., 2009b;

1046 ±14 Ma, Davis et Talla Takam, en préparation

mP_{loul} Gabbro et gabbronorite à texture ophitique ou subophtique, clinopyroxène en partie ou entièrement remplacés par

lambeaux, en enclaves ou en injections boudinées de

Complexe de Canyon (1222 \pm 72 Ma, Moukhsil *et al.*, 2013;
1360 \pm 17 Ma, Davis et Talla Takam, en préparation)

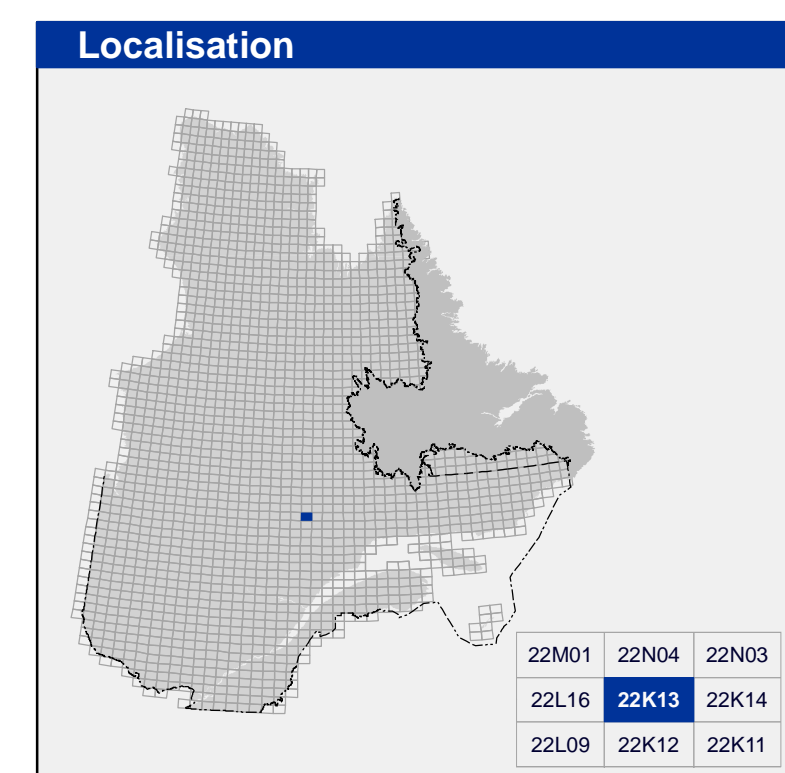
mP_{ccv4} Mangérite déformée avec ou sans orthopyroxène, intrusions ou dykes granitiques;

lambeaux ou radeaux de métasédiments du Complexe de la Plus-Value

Complexe de la Plus-Value (<1765 Ma, >1487,6 Ma, Moukhsil et al., 2012, 2013)

mP_{plv} Paragneiss quartzofeldspathique à biotite plus ou moins migmatitisé; migmatite; granite d'anatexis. Quantités mineures de boudins de quartzite et de roches calco-silicatées

Les symboles et abréviations utilisés sur cette carte sont décrits dans la publication PRO 2000-08 du ministère des Ressources naturelles.



Métadonnées

Surface de référence géodésique :	Ellipsoïde GRS 80
Système de référence géodésique :	NAD 83 compatible avec le système mondial WGS 84
Projection cartographique :	Mercator transverse universelle (MTU), fuseau 19
Longitude d'origine :	69°45'
Latitude d'origine :	0°

Sources

Données

Base de données pour aménagement
du territoire (BDAT) échelle 1/100 000

Organisme

Ministère des Ressources naturelles

Réalisation

Géologie :	Abdelali Moukhsil et Fabien Solgadi (2012)
Référence :	Moukhsil, A., Solgadi, F., Indares, A., Belkacim, S. (2013) - RG 2013-03
Assistance technique :	Pierre-Thomas Poulin, Kathleen O'Brien
Production :	Ministère des Ressources naturelles Direction générale de Géologie Québec
Diffusion :	Ministère des Ressources naturelles Direction de l'information géologique du Québec

Le présent document n'a aucune portée légale
© Gouvernement du Québec, 4^e trimestre 2013

22K13

CG-22K13-2013-01

Pour obtenir les données les plus récentes concernant cette région, nous vous suggérons de consulter les produits géomatiques du Système d'information géomineur du Québec (SIGÉOM)



Système d'information
géomine du Québec

Ressources
naturelles
Québec