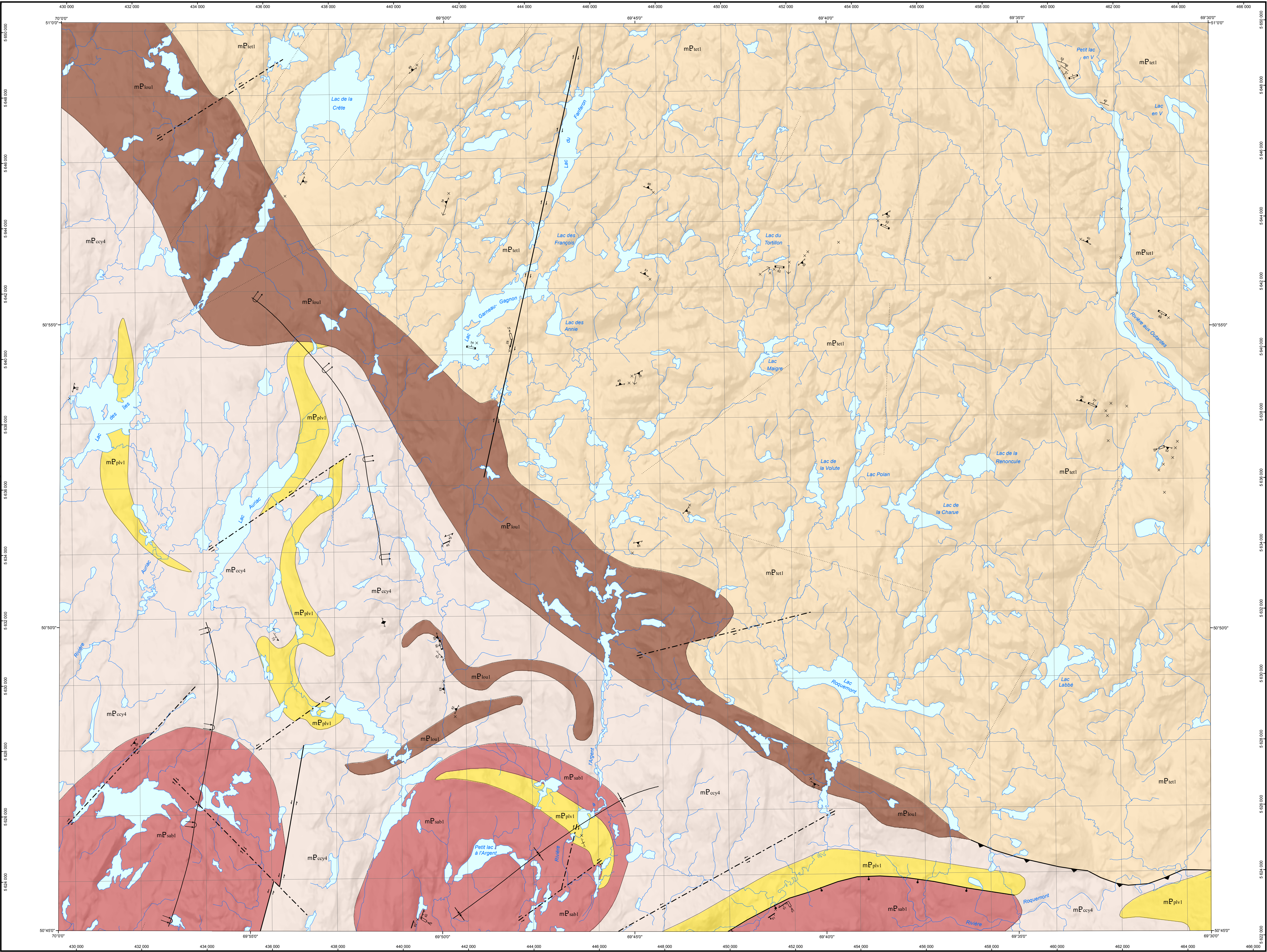


Géologie - LAC AURIAC

22K13



LÉGENDE STRATIGRAPHIQUE

MÉSOPROTÉROZOÏQUE

Mangénite de Sabot (1017 ±2 Ma, 1016 ±4 Ma, Gobeil *et al.*, 2002)

mP_{sub1} Mangénite massive à foliée à grain moyen, mégacrastique, un peu de gabbro-norite

Suite anorthositique de Tépéscia (1051 ±2 Ma, Moukhsil *et al.*, en préparation)

mP_{tel1} Leuconorite, anorthosite, quantité mineure de leucotroctolite

Suite de Louis (1060 ±2,9 Ma, David, 2006)

mP_{lou1} Gabbro, gabbro-norite à texture ophitique ou subophitique, contenant de l'orthopyroxène ou du clinopyroxène en partie ou entièrement remplacés par de la hornblende, diorite et gabbro en lambeaux, en enclaves ou en injections boudinées dans les unités encaissantes; pyroxénite

Complexe de Canyon (1222 ±172 Ma, Moukhsil *et al.*, en préparation)

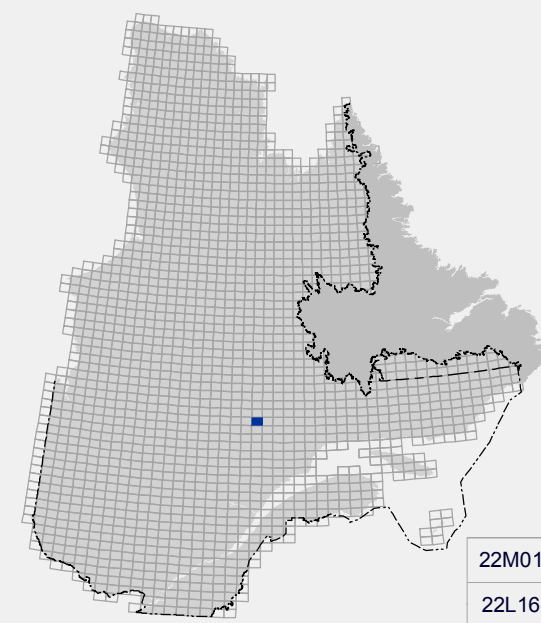
mP_{cy4} Mangénite déformée avec ou sans orthopyroxène, intrusions ou dykes granitiques, lambeaux ou radeaux de métasédiments du Complexe de la Plus-Value

Complexe de la Plus-Value (<1765 Ma, >1487,6 Ma, Moukhsil *et al.*, 2012)

mP_{plv1} Paragneiss quartzofeldspathique à biotite plus ou moins migmatitisé, migmatite, granite d'anatexis. Quantité mineure de boudins de quartzite et de roches calco-silicatées

Les symboles et abréviations utilisés sur cette carte sont décrits dans la publication PRO 2000-08 du ministère des Ressources naturelles.

Localisation

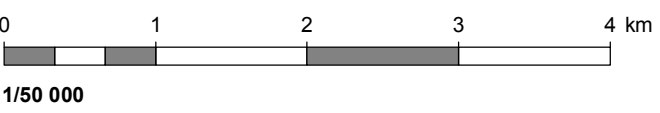


Métadonnées

Surface de référence géodésique : Ellipsoïde GRS 80
Système de référence géodésique : NAD 83 compatible avec le système mondial WGS 84
Projection cartographique : Mercator transverse universelle (MTU), fuseau 19
Longitude d'origine : 69°45'
Latitude d'origine : 0°

Frontières

--- Frontière internationale
--- Frontière interprovinciale ou interétatique
--- Frontière Québec - Terre-Neuve-et-Labrador (cette frontière n'est pas définitive)



Sources

Données
Base de données pour aménagement du territoire (BOAT) échelle 1:100 000

Organisme

Ministère des Ressources naturelles

Réalisation

Géologie : Abdelali Moukhsil, Fabien Solgadi (2012)
Assistance technique : Pierre-Thomas Poulin

Production : Ministère des Ressources naturelles
Direction générale de Géologie Québec
Diffusion : Ministère des Ressources naturelles
Direction de l'information géologique du Québec

Le présent document n'a aucune portée légale
© Gouvernement du Québec, 4^e trimestre 2012

22K13

CG22K13-2012-001

Pour obtenir les données les plus récentes concernant cette région, nous vous suggérons de consulter les produits géomatiques du Système d'information géomine du Québec (SIGÉOM)

SIGÉOM
Système d'information
géomine du Québec

Ressources
naturelles
Québec