

Géologie - LAC À L'ARGENT

22K12



LEGENDE STRATIGRAPHIQUE

MÉSOPROTÉROZOÏQUE

Mangérite de Sabot (1017 ±22 Ma, 1016 ±4 Ma, Gobeil et al., 2002)

- mP_{sab2} Charnockite, granite, quantité mineure de mangérite, dykes de pegmatite granitiques
- mP_{sab1} Mangérite massive à folée à grain moyen, mégacrystique, un peu de gabbro-norite

Suite plutonique de Trémaudan

- mP_{trc2} Mangérite porphyrique (jusqu'à 50 % de phénocristaux de feldspath), massive, charnockite, granite, gabbro-norite
- mP_{trc1} Leuconorite porphyrique avec du plagioclase en baguette, amas de norite pegmatique

Suite de Louis (1060 ±2.9 Ma, David, 2005)

- mP_{lou2} Gabbro et gabbro-norite à forte susceptibilité magnétique, localement, riche en oxydes de fer et de titane (ilménite), en magnétite et apatite, classé OAGN (Oxydes-Apatite-Gabbro-norite). L'unité contient de rares niveaux de pyroxénite et de néorite
- mP_{lou1} Gabbro, gabbro-norite à texture ophitique ou subophitique, contenant de l'orthopyroxène ou du clinopyroxène en partie ou entièrement remplacés par de la hornblende, diorite et gabbro en lambeaux, en enclaves ou en injections boudinées dans les unités encaissantes; pyroxénite

Suite anorthositique à l'Argent

- mP_{arg} Leuconorite, norite, anorthositique, porphyriques à porphyroblastiques, dyke de leuconorite à xenocristaux de labrador. Quantité mineure de mangérite

Complexe de Canyon (1222 ±72 Ma, Moukhsil et al. en préparation)

- mP_{cay4} Mangérite déformée avec ou sans orthopyroxène, intrusions ou dykes granitiques, lambeaux ou rideaux de méssédiments du Complexe de la Plus-Value
- mP_{cay2} Gabbro, gabbro-norite gneissiques, migmatites. Localement à litage compositionnel et à minéraux de textures plutoniques (ophitiques, porphyriques), infiltrées avec un matériel felsique. Assemblage de roche suggérant un contexte de roche volcanoclastique (1410 ±10 Ma, Dunning et Jones, 2010)

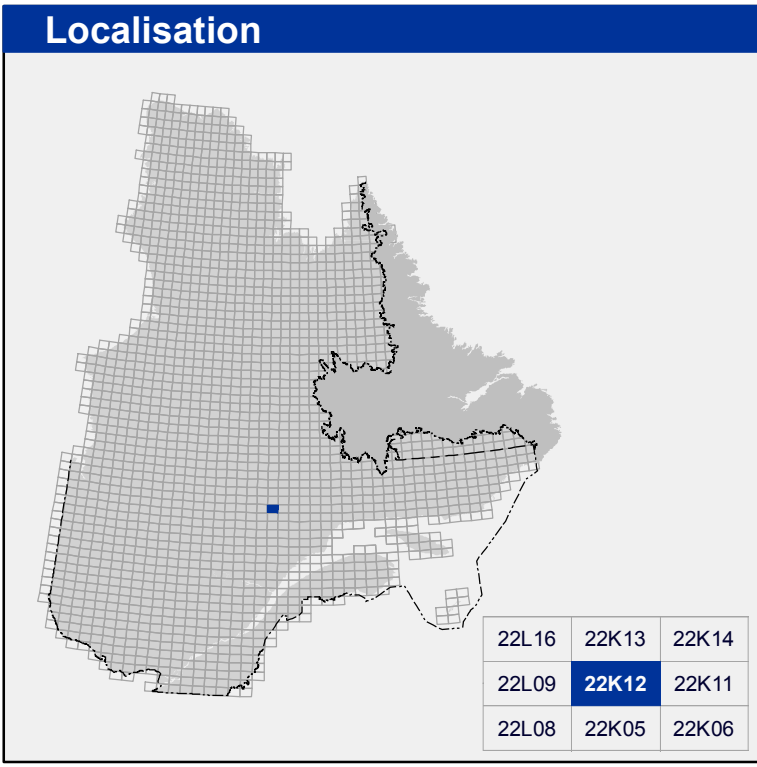
Complexe de Huelo (1434 ±64/28 Ma, Gobeil et al., 2002; 1376 ±22 Ma, 1373 ±23 Ma; Gobeil et al., 2005)

- mP_{hul1} Gneiss tonalitique à dioritique dérivé de la déformation et de la migmatisation des faciès de uio2 (enderbite folée), uio3 (tonalite à diorite) uio4 (granite à monzonite), uio5 (granite) uio6 (charnockite), uio7 (breche à matrice mangéritique). Renferme des rideaux de roches supracrustales (paragneiss, paragneiss migmatitisés et migmatite) et d'amphibolite

Complexe de la Plus-Value (<1765 Ma, >1487.6 Ma, Moukhsil et al., 2012)

- mP_{plv1} Paragneiss quartzofeldspathique à biotite plus ou moins migmatitisés, migmatite, granite d'anatexis. Quantité mineure de boudins de quartzite et de roches calc-alcaliques

Les symboles et abréviations utilisés sur cette carte sont décrits dans la publication PRO 2000-08 du ministère des Ressources naturelles.



Métadonnées

Surface de référence géodésique : Ellipsoïde GRS 80
Système de référence géodésique : NAD 83 compatible avec le système mondial WGS 84
Projection cartographique : Mercator transverse universelle (MTU), fuseau 19
Longitude d'origine : 69°45'
Latitude d'origine : 0°

Frontières

Frontière internationale
Frontière interprovinciale ou interétatique
Frontière Québec - Terre-Neuve-et-Labrador (cette frontière n'est pas définitive)



Sources

Données
Base de données pour aménagement du territoire (BOAT) échelle 1:100 000

Organisme

Ministère des Ressources naturelles

Réalisation

Géologie : Abdelali Moukhsil, Fabien Solgadi (2012)
Assistance technique : Pierre-Thomas Poulin

Production : Ministère des Ressources naturelles
Direction générale de Géologie Québec

Diffusion : Ministère des Ressources naturelles
Direction de l'information géologique du Québec

Le présent document n'a aucune portée légale
© Gouvernement du Québec, 4^e trimestre 2012

22K12

CG-22K12-2012-01

Pour obtenir les données les plus récentes concernant cette région, nous vous suggérons de consulter les produits géomatiques du Système d'information géomine du Québec (SIGÉOM)

SIGÉOM
Système d'information géomine du Québec

Ressources naturelles
Québec