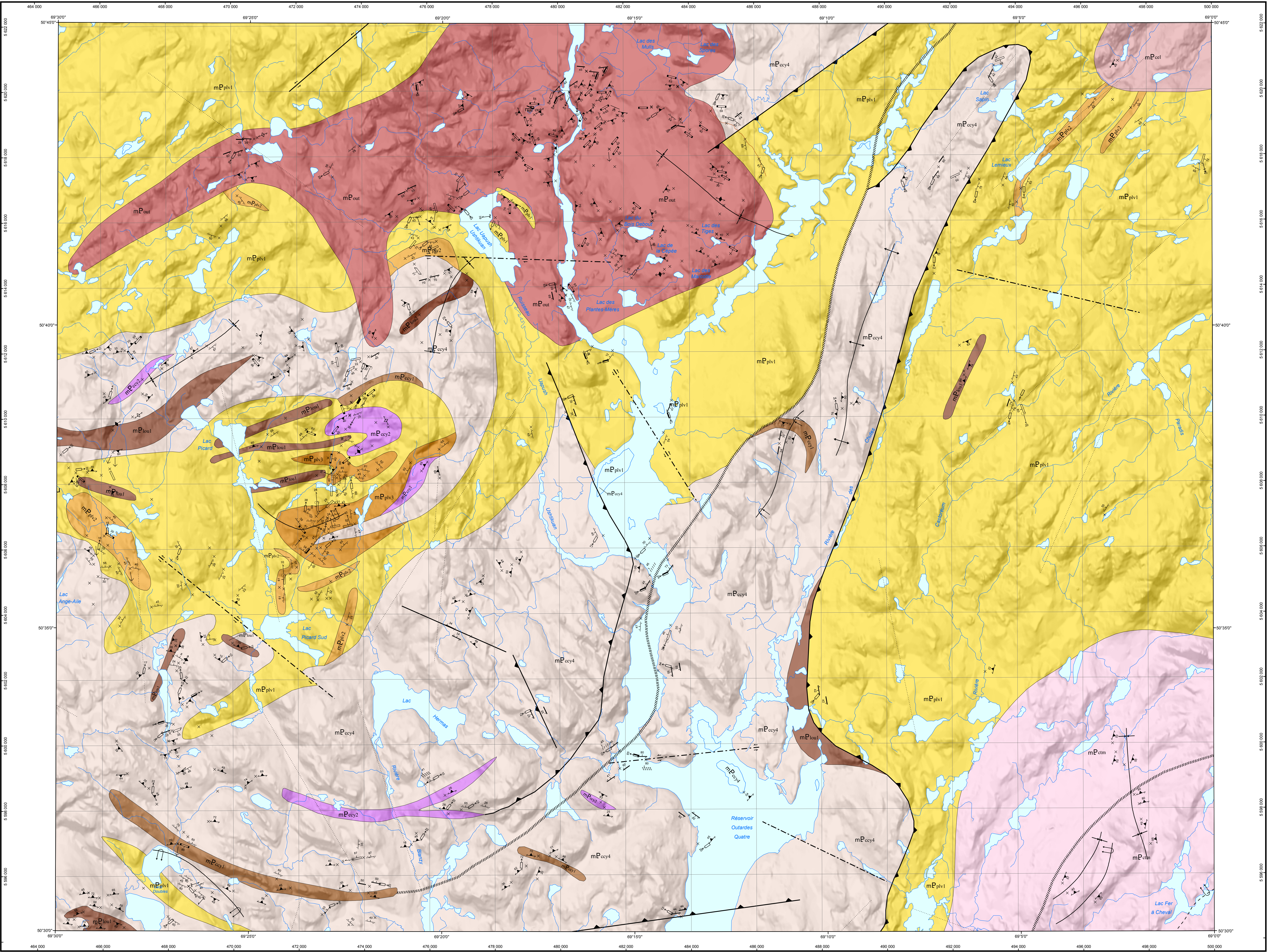


Géologie - LAC HERMAS

22K11



LÉGENDE STRATIGRAPHIQUE

MÉSOPTÉROZOÏQUE

Suite de Louis (1060 ±2,9 Ma, David, 2005)

- mP_{lou}** Gabbro et gabbro à forte susceptibilité magnétique, localement, riche en covéites de fer et de titane (ilménite), en magnésite et apatite, classé OAGN (Oxydes-Apatite-Gabbro-norite). L'unité contient de rares niveaux de pyroxénite et de néelosite.
- mP_{lou}** Gabbro, gabbro à texture ophitique ou subophitique, contenant de l'orthopyroxène ou du clinopyroxène en partie ou entièrement remplacés par de la hornblende, diorite et gabbro en lambeaux, en enclaves ou en injections boudinées dans les unités encaissantes, pyroxénite.

Suite plutonique des Outardes

- mP_{out}** Mangérite déformée, leuconorite, gabbro-norite

Suite plutonique de Céline

- mP_{cel}** Mangérite, leuconorite, granite, charnockite

Complexe de Canyon (1222 ±7,2 Ma, Moukhalil et al. en préparation)

- mP_{cay}** Mangérite déformée avec ou sans orthopyroxène, intrusions ou dykes granitiques, lambeaux ou radiaux de méso-sédiments du Complexe de la Plus-Value
- mP_{cay}** Gabbro, gabbro-norite gneissiques, migmatites. Localement à litage compositionnel et à reliefs de textures plutoniques (ophitique, porphyrique), intercalés avec un matériel felsique. Assemblage de roches suggérant un contexte de roches volcanoclastiques (1410 ±16 Ma, Dunning et Indares, 2010)
- mP_{cay}** Lambeaux minéraux à décamitiques de gabbro, de gabbro-norite amphibolitique et à porphyroblastes de grenat, de leuconorite, et enlacement d'ancrotholite. Localement à litage compositionnel, quantité mineure de monzonitite (> 1694 ±10-45 Ma, Dunning et Indares 2010)

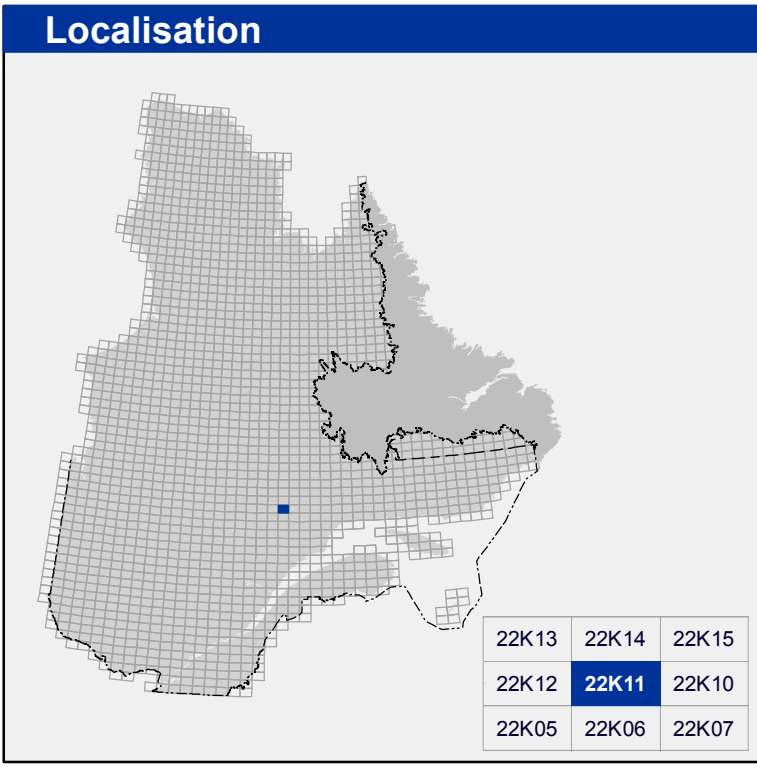
Suite plutonique de Castoréum

- mP_{cas}** Granite porphyrique ou non, localement magnétique, charnockite, gneiss granitique, quantités mineures de mangérite et de monzonite, dykes de pegmatites granitiques

Complexe de la Plus-Value (< 1765 Ma, > 1487,6 Ma, Moukhalil et al., 2012)

- mP_{pv1}** Paragneiss roulés à biotite, sillimanite, grenat (couleur lilas) et graphite. Niveaux (mm à m) de quartzite, de roches calcosilicatées et de marbres calcitiques à dolomitiques
- mP_{pv2}** Paragneiss à biotite, sillimanite, graphite, grenat. Rares niveaux de quartzite (mm à cm) et boudins de roches calcosilicatées
- mP_{pv3}** Paragneiss quartzofeldspathique à biotite plus ou moins migmatitisés, migmatite, granite d'antérite. Quantité mineure de boudins de quartzite et de roches calco-silicatées

Les symboles et abréviations utilisés sur cette carte sont décrits dans la publication PRO 2000-06 du ministère des Ressources naturelles.

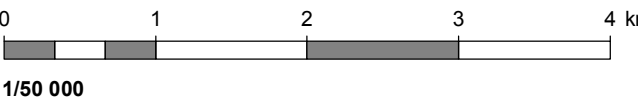


Métadonnées

Surface de référence géodésique : Ellipsoïde GRS 80
Système de référence géodésique : NAD 83 compatible avec le système mondial WGS 84
Projection cartographique : Mercator transverse universelle (MTU), fuseau 19
Longitude d'origine : 69°15'
Latitude d'origine : 0°

Frontières

Frontière internationale
Frontière interprovinciale ou interétatique
Frontière Québec - Terre-Neuve-et-Labrador (cette frontière n'est pas définitive)



Sources

Données
Base de données pour aménagement du territoire (BOAT) échelle 1:100 000

Organisme

Ministère des Ressources naturelles

Réalisation

Géologie : Abdelali Moukhalil, Fabien Solgadi (2012)
Assistance technique : Pierre-Thomas Poulin

Production : Ministère des Ressources naturelles
Direction générale de Géologie Québec

Diffusion : Ministère des Ressources naturelles
Direction de l'information géologique du Québec

Le présent document n'a aucune portée légale
© Gouvernement du Québec, 4^e trimestre 2012

22K11

CG-22K11-2012-01

Pour obtenir les données les plus récentes concernant cette région, nous vous suggérons de consulter les produits géomatiques du Système d'information géomine du Québec (SIGÉOM)