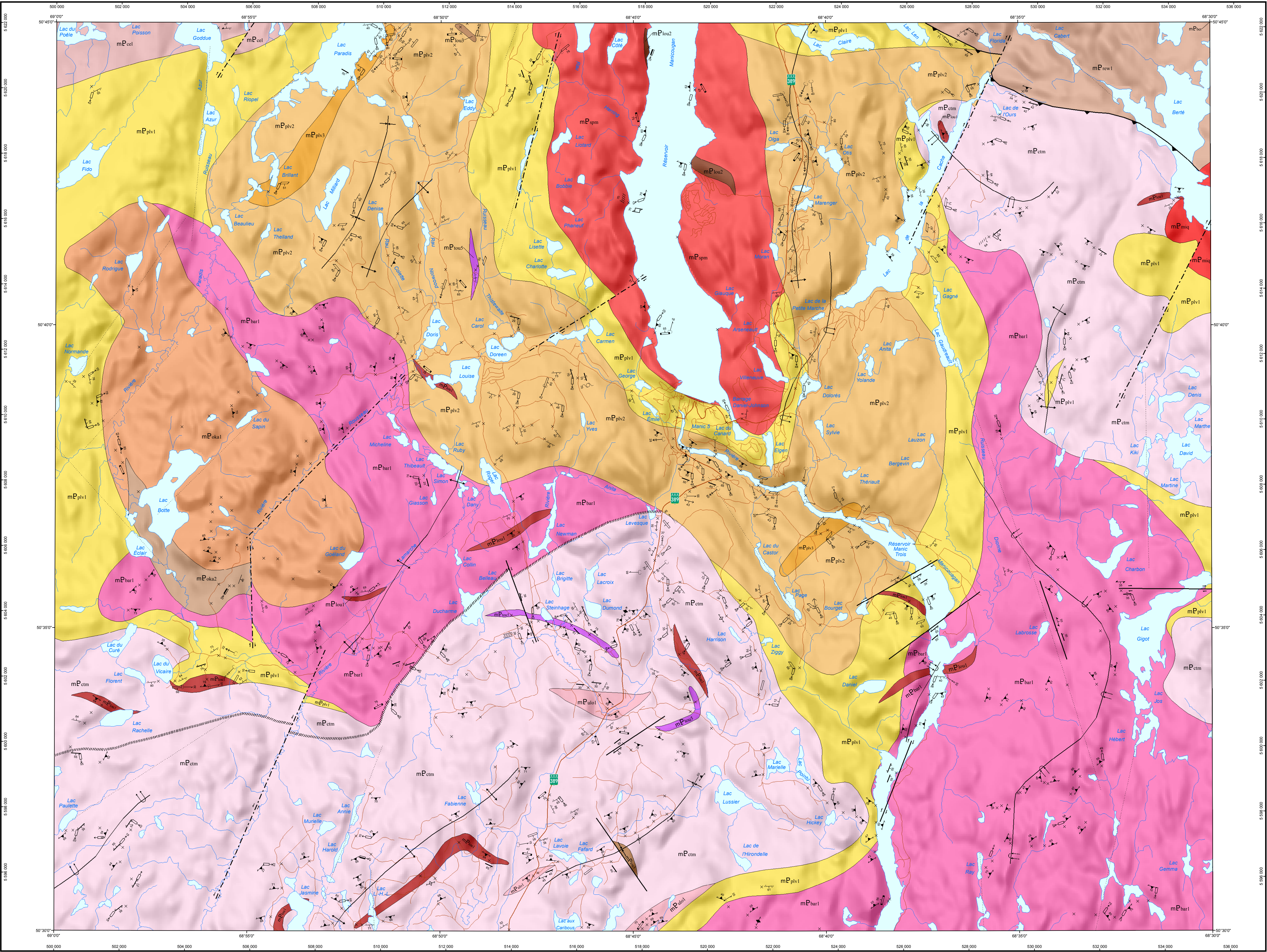


Géologie - LAC DE LA CACHE

22K10



LEGENDE STRATIGRAPHIQUE

MÉSOPTÉROZOÏQUE

- Suite plutonique de Okapao
- mP_{ok2} Gabbro, leuconite, norite et gabbro. Peut contenir des ovides de fer et d'illite.
 - mP_{ok1} Mangérite magnétique, mégaconique à phénocrisieux de feldspath, quantité mineure de monzonite rose porphyrique et de granite.

- Suite de Miquelon 1047 ± 18 Ma; David, 2006
- mP_{mi} Monzonite quartzifère et granite, généralement massifs, de granulométrie moyenne à grossière.
- Anorthosite de Berte
- mP_{ber} Anorthosite rose recristallisée. Quantité mineure de leuconite.

- Suite de Louis (1060 ± 2.9 Ma; David, 2006; Mouchali et al., 2009; 1046 ± 14 Ma; Davis et Talla Kama en préparation)
- mP_{lou} Leuconite et norite porphyroblastique (grenat, orthopyroxène, clinopyroxène). Quantités mineures de gabbro, gabbro, norite, poches pegmatiques à ovides de fer et d'illite, monzonite, pyroxénite à olivine.

- mP_{lou2} Gabbro et gabbro à forte susceptibilité magnétique, localement, riche en ovides de fer et de titane (ilménite), en magnétite et apatite, classe OAGN (Oxydes-Apatite-Gabbro). L'unité contient de rares niveaux de pyroxénite et de néelonte.

- mP_{lou1} Gabbro, gabbro à texture orthique ou suborthique, contenant de l'orthopyroxène ou du clinopyroxène en partie ou entièrement remplacés par de la hornblende, diorite et gabbro en lambeaux, en enclaves ou en injections boudinées dans les unités encaissantes, pyroxénite.

- Suite plutonique de Céline
- mP_{cel} Mangérite, leuconite, granite, charnockite.

- Suite plutonique de Manic 5 (1060 ± 8 Ma; Dunning et Indares, 2010)
- mP_{man} Granite porphyrique grisâtre, déformé et à enclaves gabbro, figures de mélange magnétique, granite à grain moyen rosâtre à albitaire recoupant le granite porphyrique.

- Suite intrusive de Toulmoustou (1510 Ma; Gobeil et al., 1996; 1228 ± 3 Ma; Indares et Dunning, 2004)
- mP_{tou} Pyroxénite, quantité mineure de gabbro, de péridotite et de dunite.

- Suite plutonique de Castoréum
- mP_{cas} Granite porphyrique à porphyroblastique, localement magnétique, charnockite, gneiss granitique, quantités mineures de mangérite et de monzonite, ovides de pegmatites granitiques.

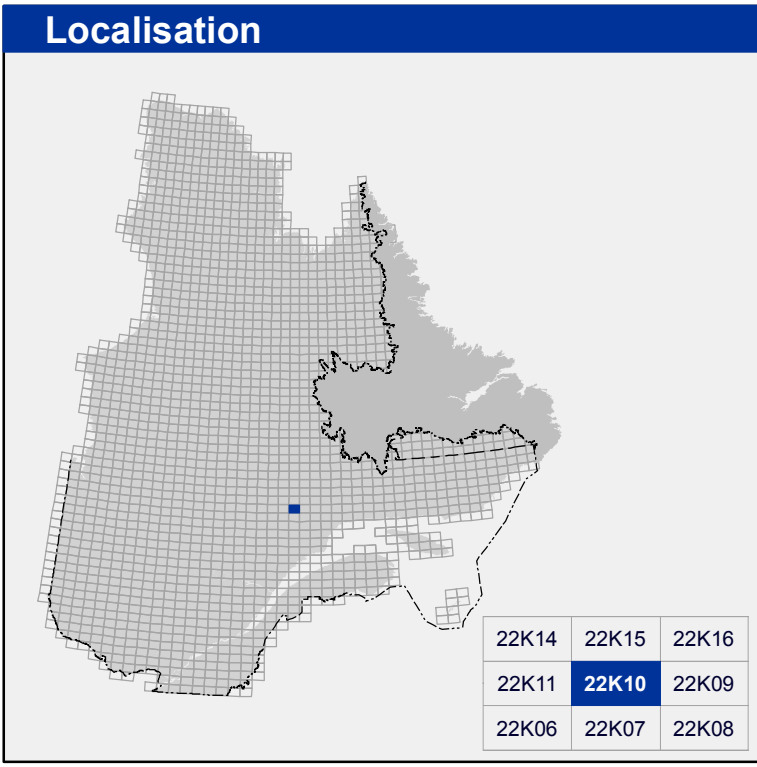
- Mangérite de Renwick (1402 ± 72 Ma; Mouchali et al., 2013)
- mP_{ren} Mangérite verdâtre très déformée, localement porphyrique, injectée de dykes de pegmatites blanches et roses. Quantités mineures de granite et de charnockite.

- Complexe de Hulet (1434 ± 64 ± 28 Ma; Gobeil et al., 2002; 1376 ± 42 Ma; 1373 ± 3 Ma; Gobeil et al., 2005; 1394 ± 10 Ma; Davis et Talla Kama, en préparation)
- mP_{hul} Gneiss tonalitique à diorite déformée de la déformation et de la migration des faciès de uio2 (enderbite foliée), uio3 (tonalite à diorite), uio4 (granite-monzonite), uio5 (granite), uio6 (charnockite), uio7 (brèche à matrice mangérite). Renferme des rochers supracrustaux (paragneiss et paragneiss migmatitisés et migmatites) et d'amphibolite.

- Suite plutonique de Bardoux (1487.6 ± 6.9 Ma; Mouchali et al., 2012)
- mP_{bar} Granite à grenat et à biotite, porphyrique, rapakivique. Présence d'évidences de mélange de magma. Quantité mineure de monzonite et de monzonite.

- Complexe de la Plus-Value (<1765 Ma, > 1487.6 Ma; Mouchali et al., 2012, 2013)
- mP_{plv} Paragneiss rouillé à biotite, sillimanite, grenat (couleur lilas) ± graphite. Niveaux (mm à m) de quartzite, de roches calcosilicatées et de matrice calcosilicatée à dolomique.
 - mP_{plv2} Paragneiss à biotite ± sillimanite ± graphite ± grenat. Rares niveaux de quartzite (mm à cm) et boudins de roches calco-silicatées.
 - mP_{plv1} Paragneiss quartzofeldspathique à biotite plus ou moins migmatitisé, migmatite, granite d'antérite. Quantité mineure de boudins de quartzite et de roches calco-silicatées.

- Les symboles et abréviations utilisés sur cette carte sont décrits dans la publication PRQ 2000-05 du ministère des Ressources naturelles.



Métadonnées

Surface de référence géodésique : Ellipsoïde GRS 80
Système de référence géodésique : NAD 83 compatible avec le système mondial WGS 84
Projection cartographique : Mercator transverse universelle (MTU), fuseau 19
Longitude d'origine : 68° 45'
Latitude d'origine : 0°

Sources

Données : Base de données pour aménagement du territoire (BOAT) échelle 1:100 000

Organisme

Ministère des Ressources naturelles

Réalisation

Géologie : Abdelali Mouchali, Fabien Solgadi, Abdelaziz Elbastas (2013)
Assistance technique : Pierre-Thomas Poulin

Production : Ministère des Ressources naturelles
Direction générale de Géologie Québec
Diffusion : Ministère des Ressources naturelles
Direction de l'information géologique du Québec

Le présent document n'a aucune portée légale
© Gouvernement du Québec, 4^e trimestre 2013

22K10

CG-22K10-2013-01

Pour obtenir les données les plus récentes concernant cette région, nous vous suggérons de consulter les produits géomatiques du Système d'information géomine du Québec (SIGÉOM)