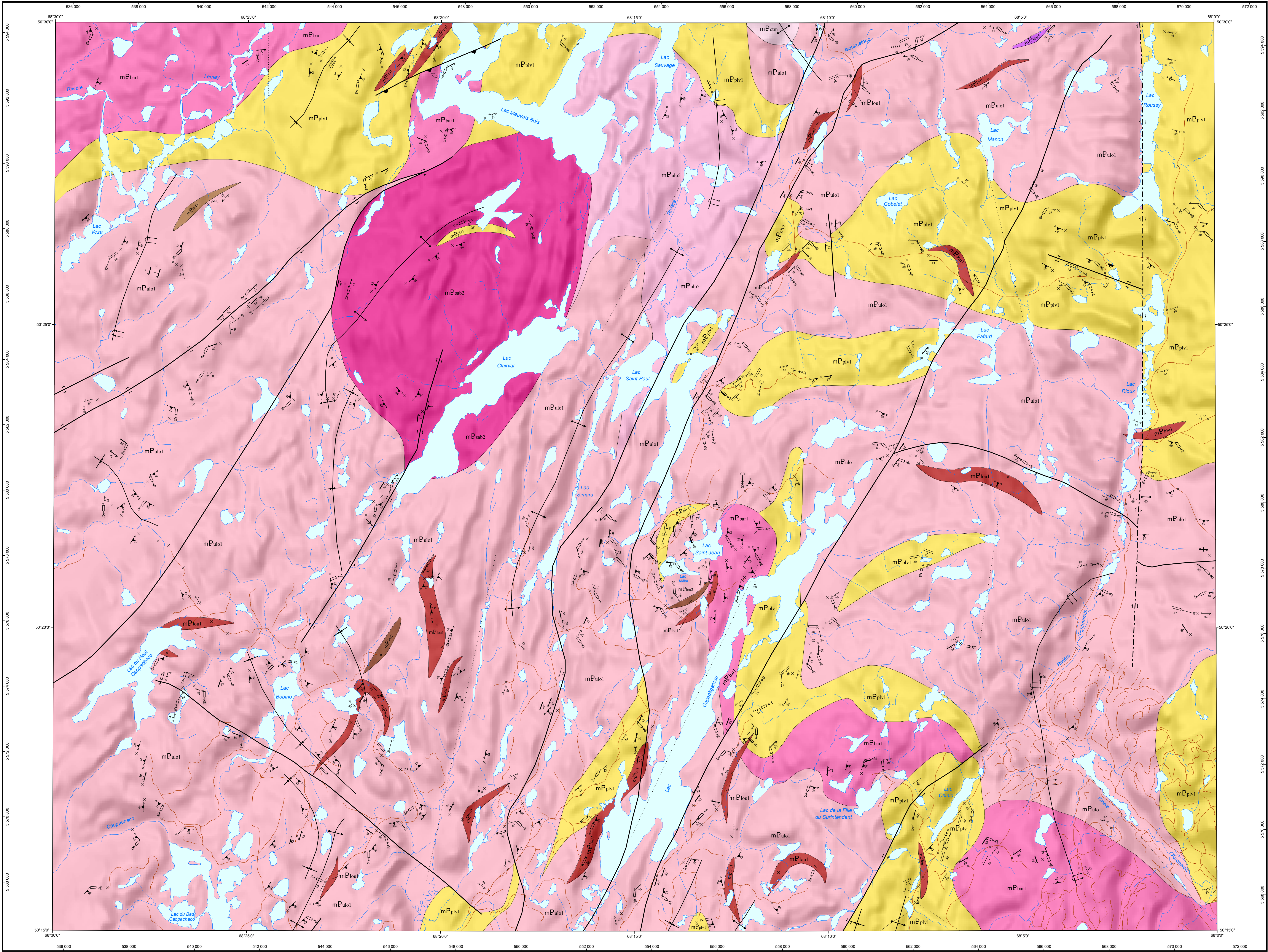


Géologie - LAC CLAIRVAL

22K08



LÉGENDE STRATIGRAPHIQUE

MÉSOPTÉROZOÏQUE

Mangérite de Sabot (1017 ± 2 Ma, 1016 ± 2 Ma, Gobeil et al., 2002)

Charnockite, granite, quantité mineure de mangérite, dykes de pegmatite granitique

Suite de Louis (1060 ± 2.9 Ma, David, 2006, Moukhsel et al., 2009b; 1046 ± 14 Ma, Davis et Talla Kama en préparation)

Leuconorite et norite porphyroblastique (grenat, orthopyroxène, clinopyroxène). Quantités mineures de gabbro, gabbroïnite, poche pegmatitique à oxyde de fer et ilaïte, monzonite, pyroxénite à olivine

Gabbro et gabbroïnite à forte susceptibilité magnétique, localement, riche en oxydes de fer et de titane (ilménite), en magnétite et apatite, classé OAGN (Oxydes-Apatite-Gabbroïnite). L'unité contient de rares niveaux de pyroxénite et de nésonite

Gabbro, gabbroïnite à texture ophitique ou subophitique, contretaxé de l'orthopyroxène ou du clinopyroxène en partie ou entièrement remplacés par de la hornblende, diorite et gabbro en lambeaux, en enclaves ou en injections boudinées dans les unités encaissantes; pyroxénite

Suite intrusive de Touloustouc (1510 Ma, Gobeil et al., 1996; 1228 ± 3 Ma, Indares et Dunning, 2004)

Pyroxénite, quantité mineure de gabbro, de péridotite et de dunite

Suite plutonique de Castoréum

Granite porphyrique à porphyroblastique, localement magnétique, charnockite, gneiss granitique, quantités mineures de mangérite et de monzonite, dykes de pegmatites granitiques

Complexe de Hulot (1434 ± 64-28 Ma, Gobeil et al., 2002; 1376 ± 32 Ma, 1373 ± 3 Ma, Gobeil et al., 2005; 1334 ± 10 Ma, Davis et Talla Kama, en préparation)

Granite à biotite et hornblende, folié, à grain moyen

Gneiss tonalitique à dioritique dérivé de la déformation et de la migmatitisation des faciès de ulot (dendroite folié), ulot tonalite à diorite, ulot (granite-monzonite), ulot (granite), ulot (charnockite), ulot (brèche à matrice mangérite). Renferme des rochers de roches supracrustales (paragneiss et paragneiss migmatitisés et migmatite) et d'amphibolite

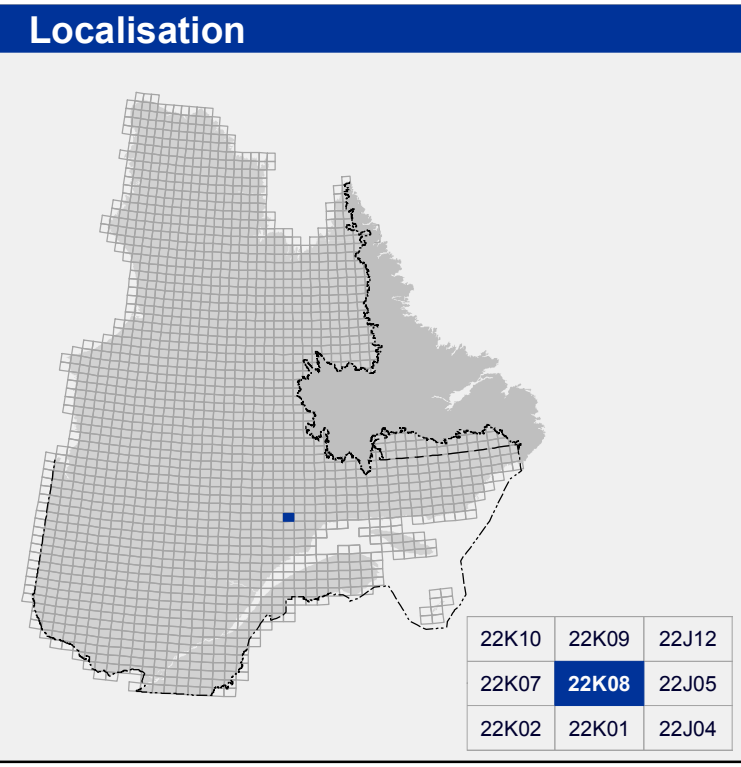
Suite plutonique de Bardoux (1487,6 ± 6,8 Ma, Moukhsel et al., 2012)

Granite à grenat et à biotite, porphyrique, rapakivique. Présence d'évidences de mélange de magma. Quantité mineure de monzonite et de monodiorite

Complexe de la Plus-Value (<1765 Ma, >1487,6 Ma, Moukhsel et al., 2012, 2013)

Paragneiss quartzofeldspathique à biotite plus ou moins migmatitisés; migmatite; granite d'axe; Quantité mineure de boudins de quartzite et de roches calco-silicatées

Les symboles et abréviations utilisés sur cette carte sont décrits dans la publication PRQ 2000-08 du ministère des Ressources naturelles.



Métadonnées

Surface de référence géodésique : Ellipsoïde GRS 80
Système de référence géodésique : NAD 83 compatible avec le système mondial WGS 84
Projection cartographique : Mercator transverse universelle (MTU), fuseau 19
Longitude d'origine : 68°15'
Latitude d'origine : 0°

Sources

Données : Base de données pour aménagement du territoire (BOAT) échelle 1:100 000

Organisme

Ministère des Ressources naturelles

Réalisation

Géologie : Abdelali Moukhsel, Fabien Solgadi, Abdelaziz Elbastas (2013)
Assistance technique : Pierre-Thomas Poulin

Production : Ministère des Ressources naturelles
Direction générale de Géologie Québec
Diffusion : Ministère des Ressources naturelles
Direction de l'information géologique du Québec

Le présent document n'a aucune portée légale
© Gouvernement du Québec, 4^e trimestre 2013

22K08

CG-22K08-2013-01

Pour obtenir les données les plus récentes concernant cette région, nous vous suggérons de consulter les produits géomatiques du Système d'information géomineur du Québec (SIGÉOM)

SIGÉOM
Système d'information géomineur du Québec

Ressources naturelles
Québec