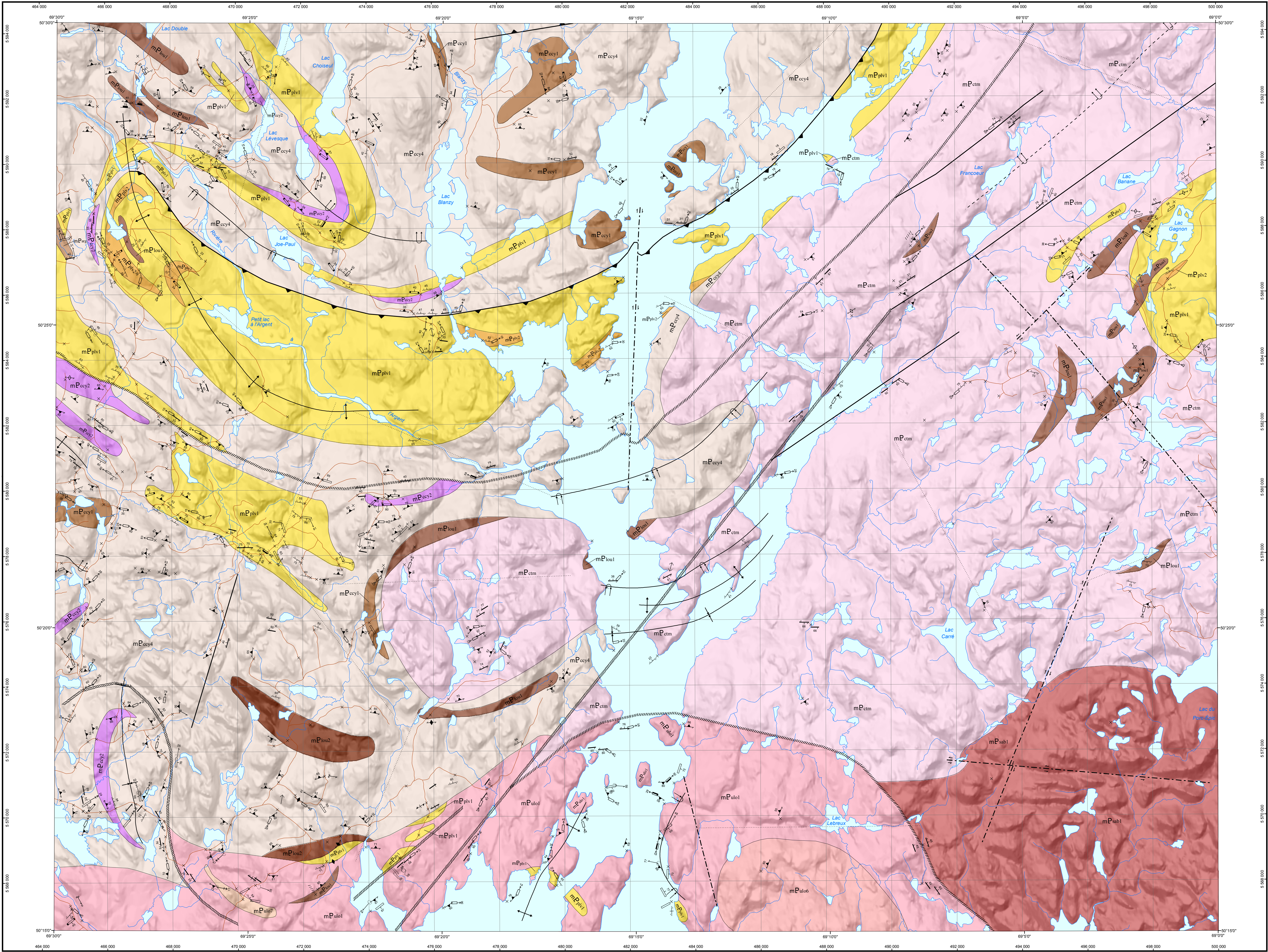


Géologie - LAC BLANZY

22K06



LÉGENDE STRATIGRAPHIQUE

MÉSOPROTÉROZOÏQUE

Mangérite de Sabot (1017 ±2 Ma, 1016 ±4 Ma, Gobeil et al., 2002)

- mP_{sub1}** Mangérite massive à foliée à grain moyen, mégacrastique, un peu de gabbronorite
- mP_{sub2}** Suite de Louis (1060 ±2,9 Ma, David, 2005)
Gabbro et gabbronorite à forte susceptibilité magnétique, localement, riche en oxydes de fer et de titane (ilmite), en magnétite et apatite, classé OAGN (Oxydes-Apatite-Gabbronorite). L'unité contient de rares niveaux de pyroxénite et de nésonite
- mP_{sub3}** Gabbro, gabbronorite à texture optique ou suboptique, contenant de l'orthopyroxène ou du clinopyroxène en parties ou entièrement remplacés par de la hornblende; diorite et gabbro en lambeaux, en enclaves ou en injections boudinées dans les unités encaissantes; pyroxénite

Suite anorthositique à l'Argent

- mP_{arg}** Leuconorite, norite, anorthosite, porphyrites à porphyroblastiques, dyke de leuconorite à xénocristaux de labrador. Quantité mineure de mangérite
- mP_{ccy4}** Complexe de Canyon (1222 ±72 Ma, Moukhsil et al. en préparation)
Mangérite déformée avec ou sans orthopyroxène, intrusions ou dykes granitiques, lambeaux ou radeaux de métasédiments du Complexe de la Plus-Value
- mP_{ccy2}** Gabbro, gabbronorite gneissiques, migmatites. Localement à litage compositionnel et à reliques de textures plutoniques (optique, porphyrique), intercalés avec un matériel felsique. Assemblage de roches suggérant un contexte de roches volcanoclastiques (1410 ±16 Ma, Dunning et Indares, 2010)
- mP_{ccy3}** Lambeaux matériques à décimétriques de gabbro, de gabbronorite amphibolitique et à porphyroblaste de grenat, de leuconorite, et rarement d'anorthosite. Localement à litage compositionnel, quantité mineure de monzodiorite (>1694 ±52-45 Ma, Dunning et Indares 2010)

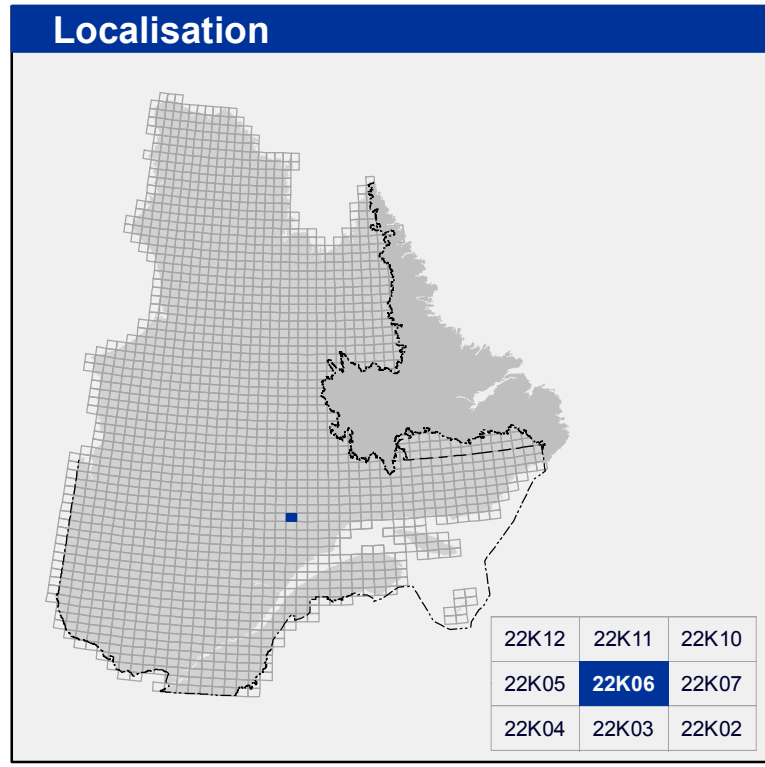
Suite plutonique de Castorium

- mP_{ctm}** Granite porphyrique ou non, localement magnétique, charnockite, gneiss granitique, quantités mineures de mangérite et de monzodiorite, dykes de pegmatites granitiques
- mP_{ul07}** Brèche à matrice mangéritique et à fragments de roches mafiques et ultramafiques, de roches calcosclérotées, de quartzite et de gneiss de provenances diverses
- mP_{ul06}** Charnockite à botte et hornblende, foliée, à grain grossier
- mP_{ul01}** Gneiss tonalitique à dioritique dérivé de la déformation et de la migmatisation des faciès de ul02 (enderbite foliée), ul03 (tonalite à diorite) ul04 (granite à monzonite), ul05 (granite) ul06 (charnockite), ul07 (brèche à matrice mangéritique). Renferme des radeaux de roches supracrustales (paragneiss, paragneiss migmatitisés et migmatite) et d'amphibolite

Complexe de la Plus-Value (<1765 Ma, >1487,6 Ma, Moukhsil et al., 2012)

- mP_{phv2}** Paragneiss à biotite, ± sillimanite, ± graphite, ± grenat. Rares niveaux de quartzite (mm à cm) et boudins de roches calcosclérotées.
- mP_{phv1}** Paragneiss quartzofeldspathique à biotite plus ou moins migmatitisé, migmatite, granite d'anatexis. Quantité mineure de boudins de quartzite et de roches calcosclérotées

Les symboles et abréviations utilisés sur cette carte sont décrits dans la publication PRO 2000-08 du ministère des Ressources naturelles.

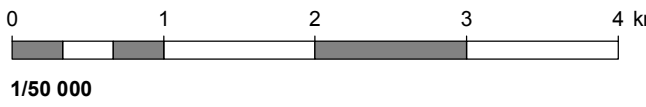


Métadonnées

Surface de référence géodésique : Ellipsoïde GRS 80
Système de référence géodésique : NAD 83 compatible avec le système mondial WGS 84
Projection cartographique : Mercator transverse universelle (MTU), fuseau 19
Longitude d'origine : 69°15'
Latitude d'origine : 0°

Frontières

Frontière internationale
Frontière interprovinciale ou interétatique
Frontière Québec - Terre-Neuve-et-Labrador (cette frontière n'est pas définitive)



Sources

Données
Base de données pour aménagement du territoire (BOAT) échelle 1:100 000

Organisme

Ministère des Ressources naturelles
Ministère des Ressources naturelles

Réalisation

Géologie : Abdelali Moukhsil, Fabien Solgadi (2012)
Assistance technique : Pierre-Thomas Poulin
Production : Ministère des Ressources naturelles
Direction générale de Géologie Québec
Diffusion : Ministère des Ressources naturelles
Direction de l'information géologique du Québec

Le présent document n'a aucune portée légale
© Gouvernement du Québec, 4^e trimestre 2012

22K06

CG-22K06-2012-01

Pour obtenir les données les plus récentes concernant cette région, nous vous suggérons de consulter les produits géomatiques du Système d'information géomine du Québec (SIGÉOM)

SIGÉOM
Système d'information géomine du Québec

Ressources naturelles
Québec