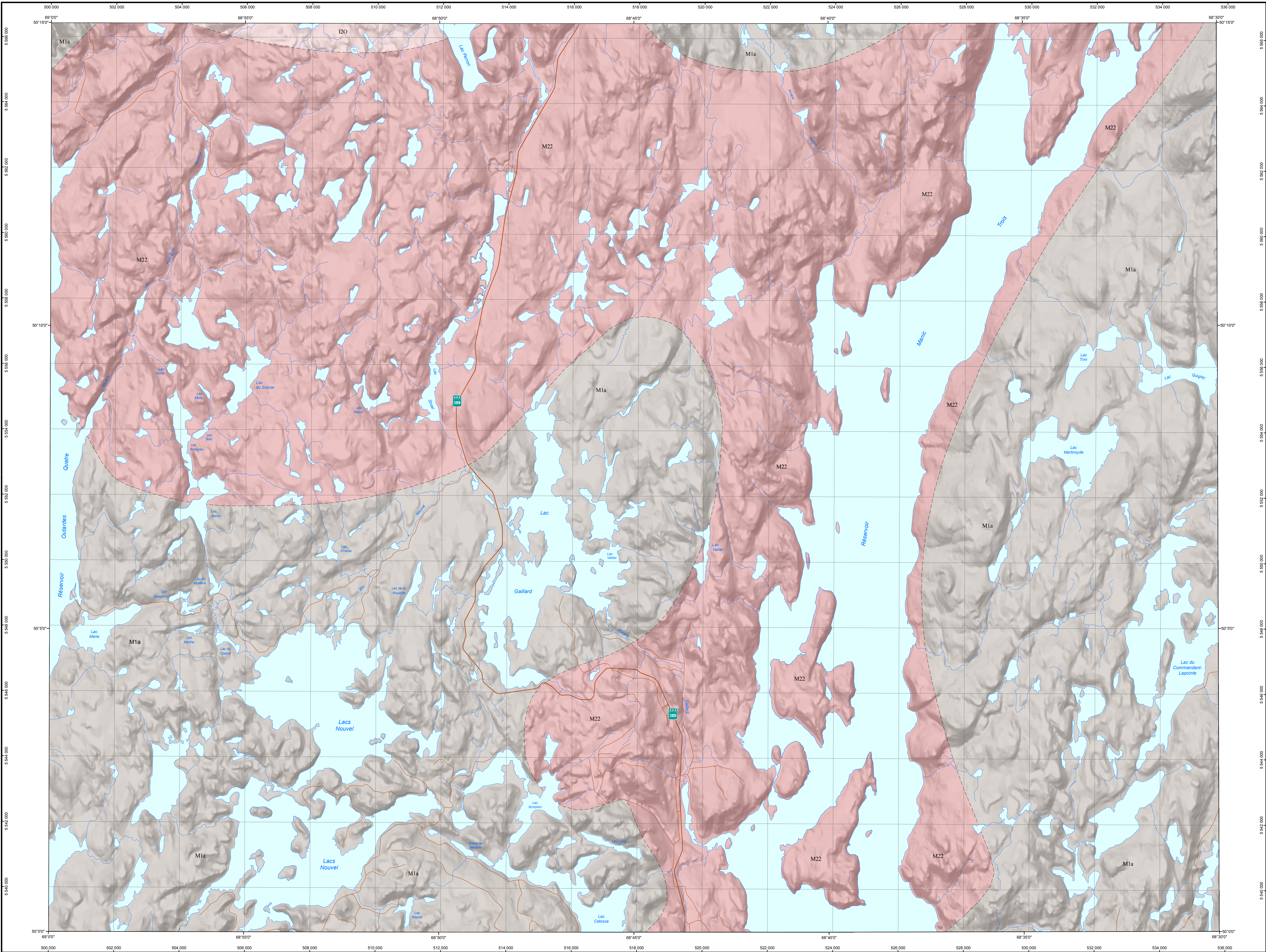


Compilation géologique - LAC GAILLARD

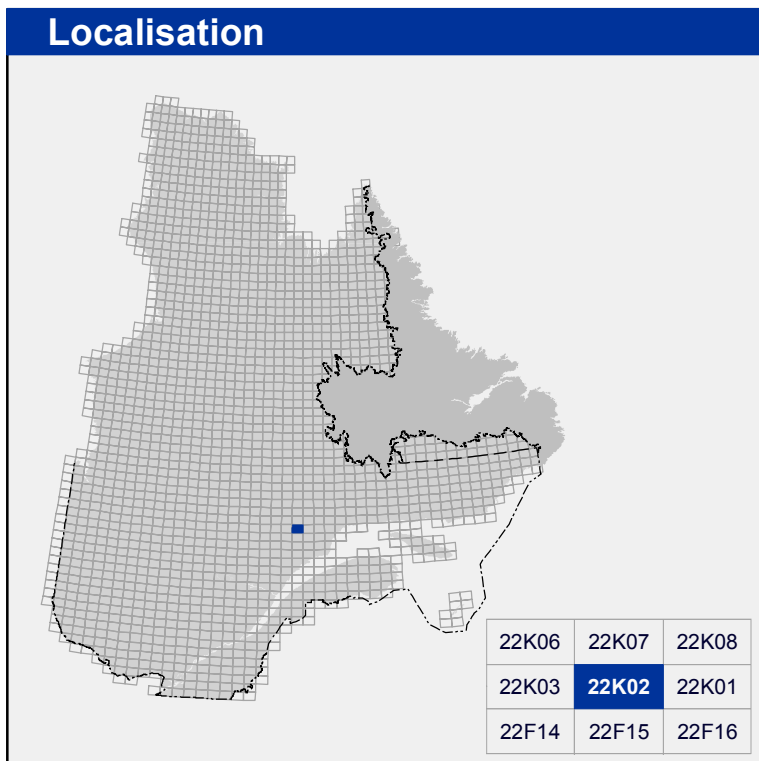
22K02



LÉGENDE LITHOLOGIQUE

- MÉSOPROTÉROZOÏQUE
- ARCHÉEN ET/OU PROTÉROZOÏQUE (?)
- ARCHÉEN

Les symboles et abréviations utilisés sur cette carte sont décrits dans la publication PRQ 2002-08 du ministère des Ressources naturelles et de la Faune.

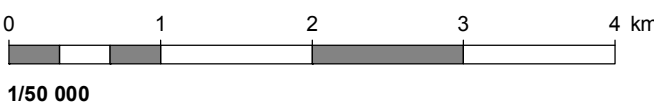


Métadonnées

Surface de référence géodésique : Ellipsoïde GRS 80
Système de référence géodésique : NAD 83 compatible avec le système mondial WGS 84
Projection cartographique : Mercator transverse universelle (MTU), fuseau 19
Longitude d'origine : 68°45'
Latitude d'origine : 0°

Frontières

Frontière internationale
Frontière interprovinciale ou interlatique
Frontière Québec - Terre-Neuve-et-Labrador (cette frontière n'est pas définitive)



Sources

Données
Base de données pour l'aménagement du territoire (BDTA) à l'échelle de 1:100 000

Organisme
Ministère des Ressources naturelles et de la Faune
Ministère des Ressources naturelles et de la Faune

Réalisation

Compilation et modifications : Joanne Nadreau, André Gobeil (2010)
Référence : Auramitchev, L. (1984) - DV 83-14
Assistance technique : Claude Guérin, Kathleen O'Brien
Production : Ministère des Ressources naturelles et de la Faune
Direction générale de Géologie Québec
Diffusion : Ministère des Ressources naturelles et de la Faune
Direction de l'information géographique du Québec
Le présent document n'a aucune portée légale
© Gouvernement du Québec, 4^e trimestre 2010

22K02

CG-22K02-2010-01

Pour obtenir les données les plus récentes concernant cette région, nous vous suggérons de consulter les produits géomatiques du Système d'information géomatrique du Québec (SIGÉOM).

SIGÉOM
Système d'information
géomatrique du Québec

Ressources naturelles
et Faune
Québec