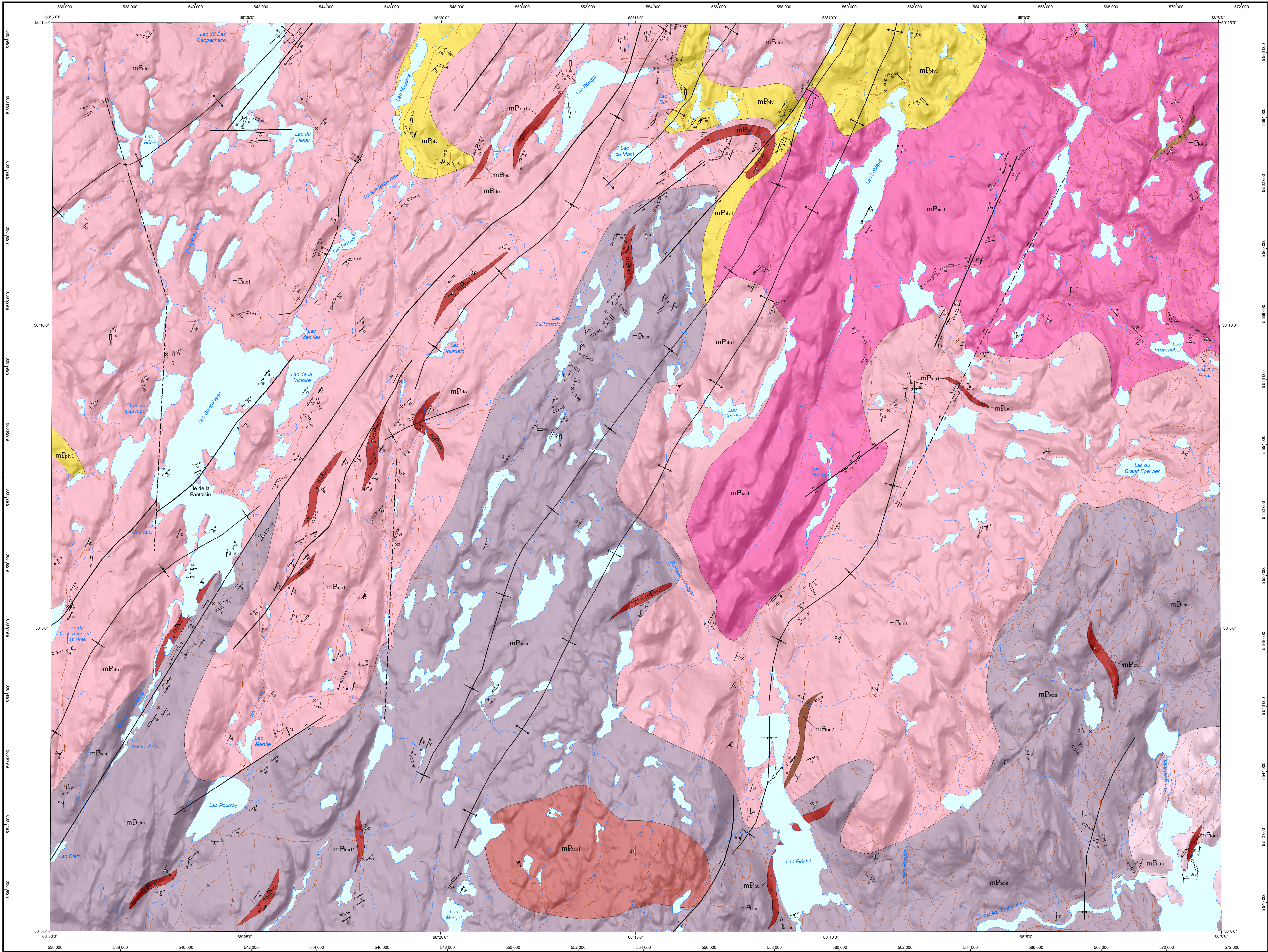


Géologie - LAC SAINT-PIERRE

22K01



LÉGENDE STRATIGRAPHIQUE

MÉSOPROTÉROZOÏQUE

Mangérite de Sabot (1017 ±2 Ma, 1016 ±4 Ma, Gobeil et al., 2002)

mE_{msl} Mangérite massive à folée, à grain moyen, mégacrystique; un peu de gabbro-norite

Suite de Louis (1060 ±2,9 Ma, David, 2006; Moukhalil et al., 2009; 1046 ±14 Ma, Davis et al., en préparation)

mE_{lou} Leucogneiss et roches pyroxénitiques (gabbro, orthopyroxène, clinopyroxène). Quantité mineure de gabbro, de gabbro-norite, de monzonite et de pyroxénite à olivine

mE_{lou2} Gabbro et gabbro-norite à forte susceptibilité magnétique, localement, riche en oxydes de fer et de titane (ilménite), en magnétite et en apatite. L'unité contient de rares niveaux de pyroxénite et de néisonte

mE_{lou3} Gabbro, gabbro-norite à textures ophitique ou subophitique, contenant de l'orthopyroxène ou du clinopyroxène en partie ou entièrement remplacés par de la hornblende, lambeaux de diorite et de gabbro, en enclaves ou en injections boudinées dans les unités encaissantes pyroxénite

Complexe de Baie-Comeau (1101 ±10 Ma, David, 2007; David et al., 2009)

mE_{bcm} Gneiss indifférenciés comprenant des gneiss tonalitiques, des gneiss granitiques et des gneiss granodioritiques

Suite plutonique de Castoréum (1393 ±6 Ma, Augland et al., en préparation)

mE_{cas} Granite porphyrique à porphyroblastique, localement magnétique; charnockite et monzonite. Quantité mineure de mangérite et de tonalite; dykes de pegmatite granitique

Complexe de Hulot (1434 ±64;38 Ma, Gobeil et al., 2002; 1375 ±2 Ma, 1373 ±3 Ma, Gobeil et al., 2005; 1394 ±10 Ma, Davis et al., en préparation; Moukhalil et al., 2013; 1398 ±1 Ma, 1424,5 ±1 Ma, Augland et al., en préparation)

mE_{hul} Gneiss tonalitique à dioritique dérivé de la déformation et de la migration des fluides de ulot (enclaves folées), ulot (tonalite à diorite), ulot (granite-monzonite), ulot (granite), ulot (charnockite) et ulot (breche à matrice mangéritique). Renteforme des rochers de riches supracrustales (paragneiss, paragneiss migmatitisés et migmatite) et d'amphibolite

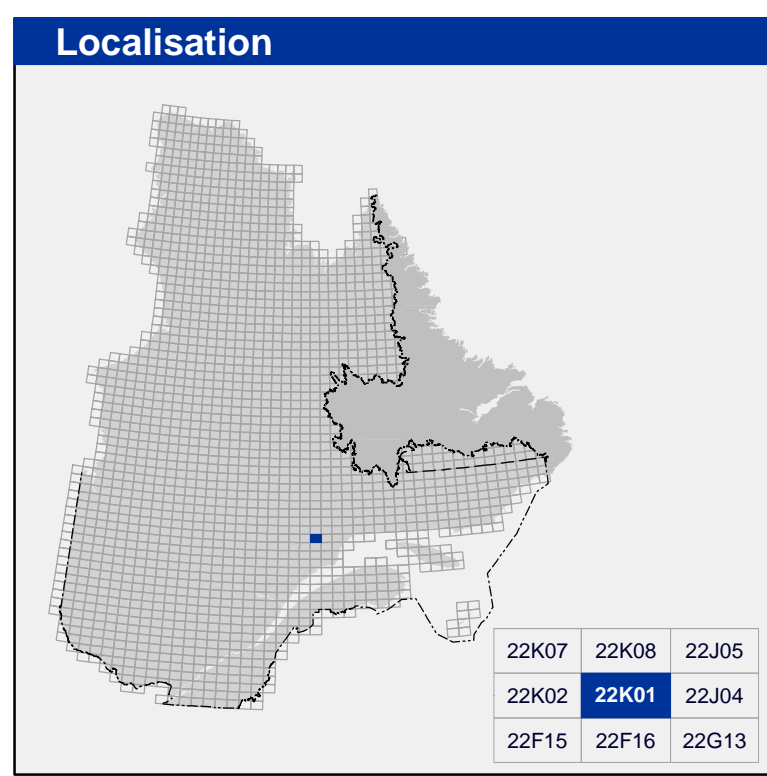
Suite plutonique de Bardoux (1487,6 ±6,8 Ma, Moukhalil et al., 2012; 1497 ±5 Ma, Augland et al., en préparation)

mE_{bar} Granite à grenat et à biotite, porphyrique et localement rapakivique. Présence d'évidences de mélange de magma. Quantité mineure de monzonite et de monzonite

Complexe de la Plus-Value (<1765 Ma, >1528 Ma, Moukhalil et al., 2012; 2013)

mE_{pv} Paragneiss quartzofeldspathique à biotite plus ou moins migmatitisés; migmatite; granite d'araxite. Quantité mineure de boudins de quartzite et de roches calco-silicatées

Les symboles et abréviations utilisés sur cette carte sont décrits dans la publication DV 2014-05 du ministère de l'Énergie et des Ressources naturelles.



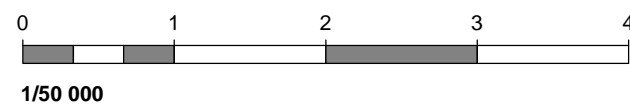
Métadonnées	
Surface de référence géodésique :	Ellipsoïde GRS 80
Système de référence géodésique :	NAD 83 compatible avec le système mondial WGS 84
Projection cartographique :	Mercator transverse universelle (MTU), fuseau 19
Longitude d'origine :	68°15'
Latitude d'origine :	0°

Sources	
Données	Base de données pour aménagement du territoire (BDAT) échelle 1/100 000

Organisme	
Ministère de l'Énergie et des Ressources naturelles	

Réalisation	
Géologie :	Abdelali Moukhalil, Fabien Solgadi, Abdelaziz Elbasbas (2013)
Références :	Moukhalil, A., Solgadi, F., Belkacem, S., Elbasbas, A., Augland, L.E. (2014) - RG 2014-03
Assistance technique :	Pierre-Thomas Poulin, Julie Sauvageau
Production :	Ministère de l'Énergie et des Ressources naturelles Direction générale de Géologie Québec
Diffusion :	Ministère de l'Énergie et des Ressources naturelles Direction de l'information géologique du Québec

Le présent document n'a aucune portée légale
© Gouvernement du Québec, 1^{er} trimestre 2015



22K01
CG-22K01-2015-01

Pour obtenir les données les plus récentes concernant cette région, nous vous suggérons de consulter les produits géomatiques du Système d'information géomatrique du Québec (SIGÉOM)

SIGÉOM
Système d'information
géomatrique du Québec

**Énergie et Ressources
naturelles**
Québec