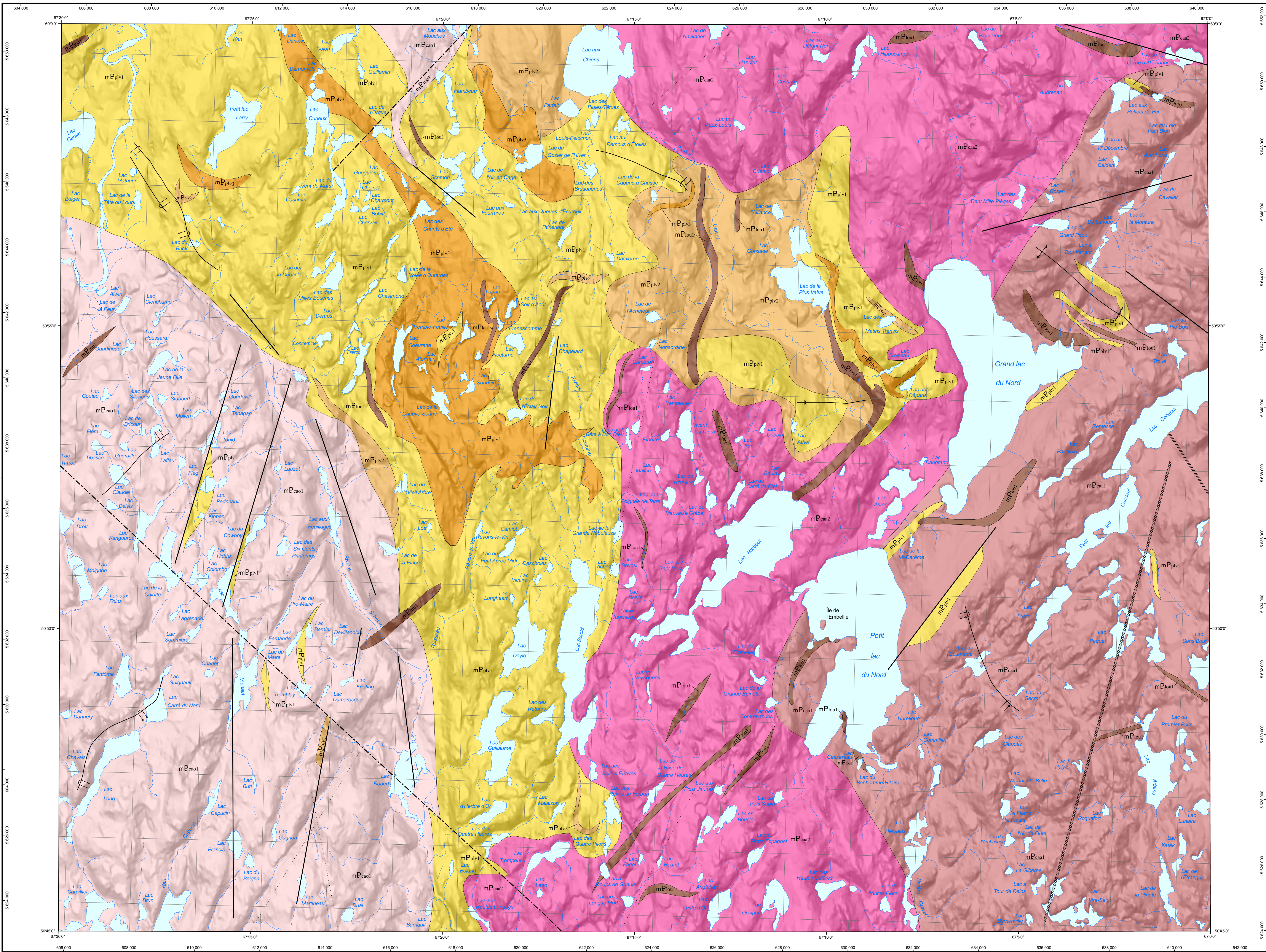


Géologie - GRAND LAC DU NORD

22J14



LÉGENDE STRATIGRAPHIQUE

MÉSOPROTÉROZOÏQUE

Suite de Louis (1060 ±2,9 Ma, David, 2006)

mPphv1

Gabbro et gabbroïte à texture ophitique ou subophitique, contenant de l'orthopyroxène ou du clinopyroxène en partie ou entièrement remplacés par de la hornblende, diorite et gabbro en lambeaux, en enclaves ou en injections boudinées dans les unités encaissantes; pyroxénite.

Suite plutonique de Caolibi

mPcau1

Granite et monzonite porphyriques, déformés, hématitiques, localement épidotisés, magnétiques et contenant des dykes de granite à grain fin et de pegmatite rose de composition granitique.

Suite plutonique de Cacao (1318 ±4 Ma, Moukhlil et al., 2012)

mPcau2

Granite avec ou sans orthopyroxène injecté par des dykes de pegmatite rose de composition granitique. Quantité mineure de margérite.

mPcau1

Margérite porphyrique en feldspath potassique et charnockites, injectées de dykes de pegmatite rose de composition granitique. Quantité mineure de granite.

Complexe de la Plus-Value (<1765 Ma, >1487,6 Ma, Moukhlil et al., 2012)

mPphv3

Paragneiss rouillés à biotite, sillimanite, grenat (couleur file) à graphite. Niveaux (mm à m) de quartzite, de roches calco-silicatées et de margères calco-silicatées à dolomites.

mPphv2

Paragneiss à biotite + sillimanite + graphite + grenat. Rares niveaux de quartzite (mm à cm) et boudin de roches calco-silicatées.

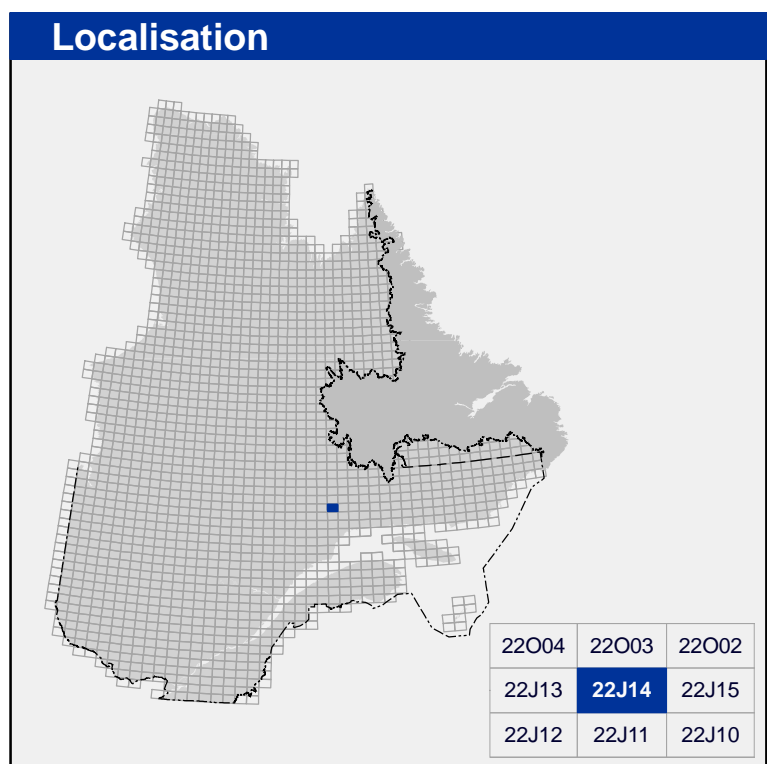
mPphv1

Paragneiss quartzofeldspathique à biotite plus ou moins migmatitisés, migmatites, gneiss d'arènes. Quantité mineure de boudin de quartzite et de roches calco-silicatées.

Les symboles et abréviations utilisés sur cette carte sont décrits dans la publication PRO 2000-08 du ministère des Ressources naturelles et de la Faune.

22J14

CG-22J14-2012-01

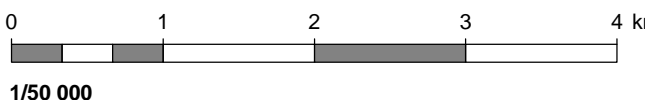


Métadonnées

Surface de référence géodésique : Ellipsoïde GRS 80
Système de référence géodésique : NAD 83 compatible avec le système mondial WGS 84
Projection cartographique : Mercator transversale universelle (MTU), fuseau 19
Longitude d'origine : 67°15'
Latitude d'origine : 0°

Frontières

----- Frontière internationale
----- Frontière interprovinciale ou interterritoriale
----- Frontière Québec - Terre-Neuve-et-Labrador (cette frontière n'est pas définitive)



Sources

Données : Ministère des Ressources naturelles et de la Faune
Base de données pour aménagement du territoire (BDAT) échelle 1/100 000

Organisme

Ministère des Ressources naturelles et de la Faune
Direction générale de Géologie Québec
Direction de l'information géologique du Québec

Réalisation

Géologie : Abdellil Moukhlil (2010)
Référence : Moukhlil, A., Solgadi, F., Lacoste, P., Gagnon, M., David, J. (2012) - RG 2012-01
Assistance technique : Pierre-Thomas Poulin
Production : Ministère des Ressources naturelles et de la Faune
Direction générale de Géologie Québec
Diffusion : Ministère des Ressources naturelles et de la Faune
Direction de l'information géologique du Québec

Le présent document n'a aucune portée légale
© Gouvernement du Québec, 3^e trimestre 2012

Pour obtenir les données les plus récentes concernant cette région, nous vous suggérons de consulter les produits géomatiques du Système d'information géomatrique du Québec (SIGEMQ).

SIGEMQ
Système d'information
géomatrique du Québec

Ressources naturelles
et Faune
Québec