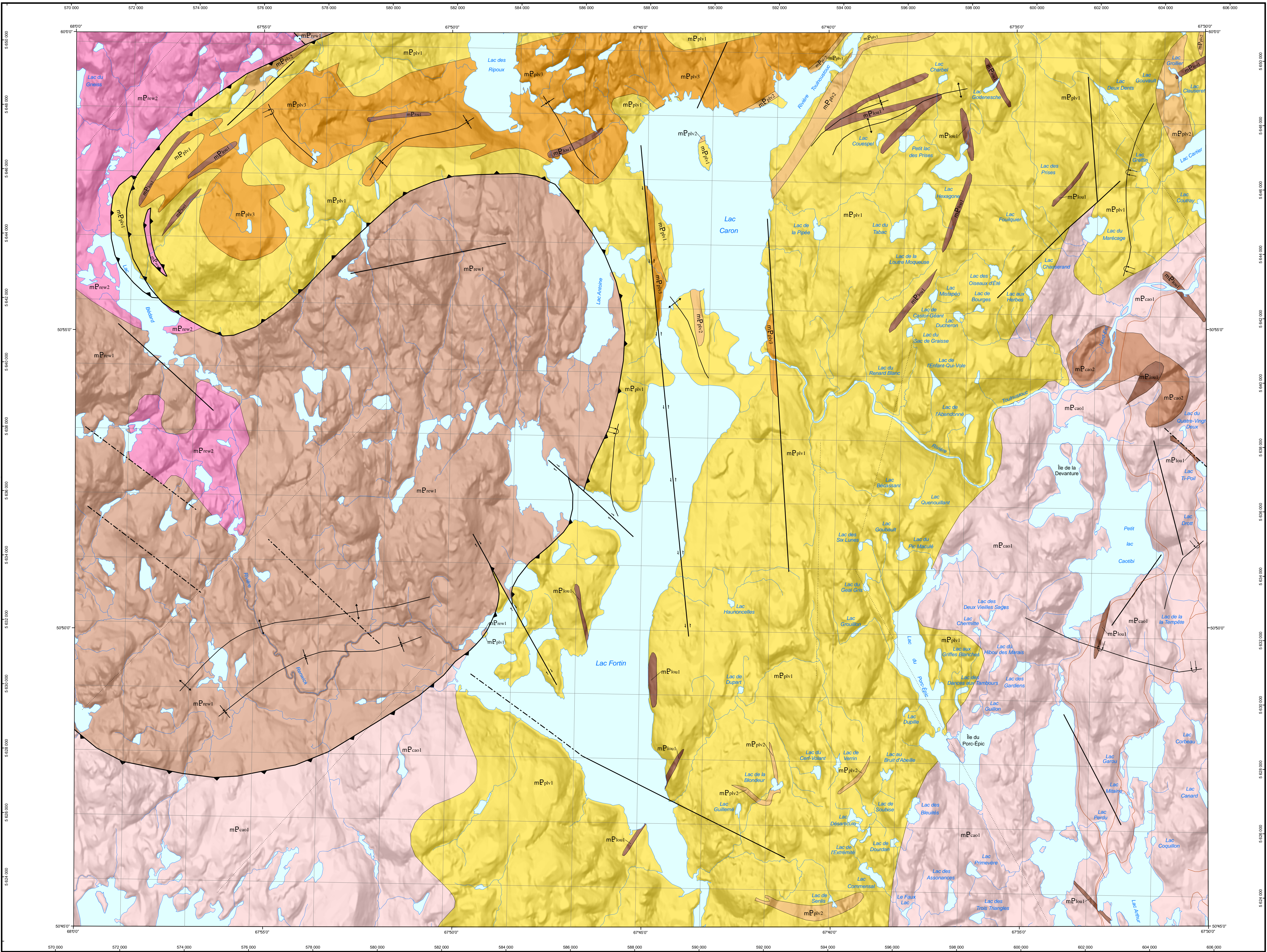


Géologie - LAC FORTIN

22J13



LÉGENDE STRATIGRAPHIQUE

MÉSOPROTEROZOÏQUE

Suite de Louis (1050 ±2.9 Ma, David, 2006)

Gabbro et gabbro-diorite à texture ophitique ou subophitique, contenant de l'orthopyroxène ou du clinopyroxène en partie ou entièrement remplacés par de la hornblende; diorite et gabbro en lambeaux, en enclaves ou en injectons boudinés dans les unités encaissantes; pyroxénite

Suite plutonique de Caotibi

Syénite à granulométrie moyenne à fine plus ou moins déformée, monzonite, syénite quartzifère

Granite et monzonite porphyriques, déformés, hématisés, localement épidotisés, magnétisés et contenant des dykes de granite à grain fin et de pegmatite rose de composition granitique

Mangrinite de Renwick

Granite et charnockite déformés, injectés de dykes de pegmatite rose de composition granitique. Quantité mineure de mangrinite

Mangrinite verdâtre très déformée, localement porphyrique, injectée de dykes de pegmatite blanche et rose. Quantité mineure de granite et de charnockite

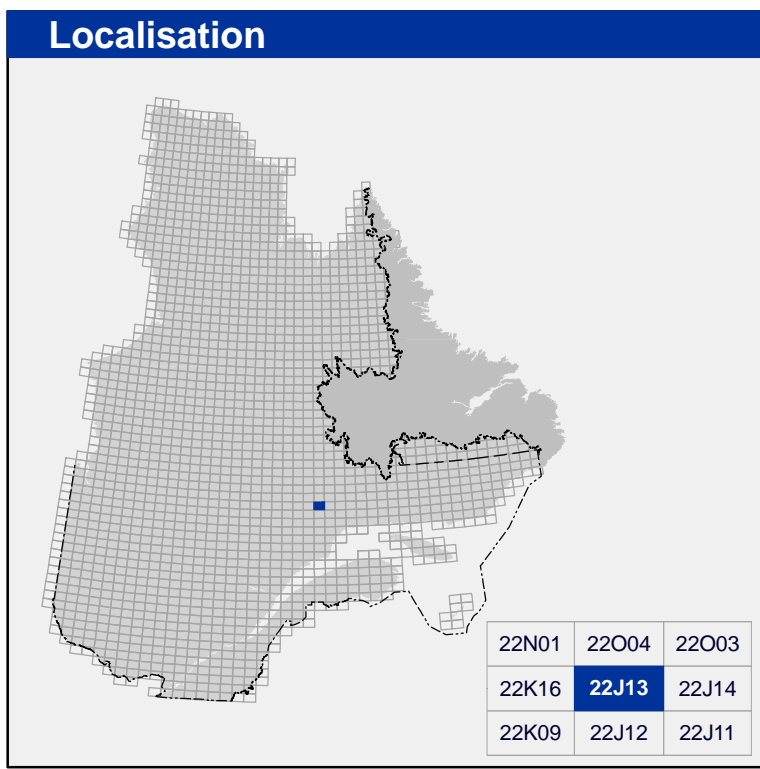
Complexe de la Plus-Value (<1785 Ma, >1487.6 Ma, Mouchal et al., 2012)

Paragneiss roulés à biotite, sillimanite, grenat (couleur lilas) ± graphite. Niveaux (mm à m) de quartzite, de roches calco-silicatées et de matrices calco-silicatées à dolomitiques

Paragneiss à biotite ± sillimanite ± graphite ± grenat. Rares niveaux de quartzite (mm à cm) et boudin de roches calco-silicatées

Paragneiss quartzofeldspathique à biotite plus ou moins migmatitisés, migmatites, granite canadien. Quantité mineure de boudin de quartzite et de roches calco-silicatées

Les symboles et abréviations utilisés sur cette carte sont décrits dans la publication PRO 2000-08 du ministère des Ressources naturelles et de la Faune.

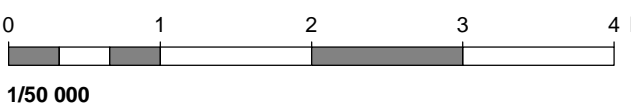


Métadonnées

Surface de référence géodésique : Ellipsoïde GRS 80
Système de référence géodésique : NAD 83 compatible avec le système mondial WGS 84
Projection cartographique : Mercator transverse universelle (MTU), fuseau 19
Longitude d'origine : 67°45'
Latitude d'origine : 0°

Frontières

Frontière internationale
Frontière interprovinciale ou interterritoriale
Frontière Québec - Terre-Neuve-et-Labrador (cette frontière n'est pas définitive)



Sources

Données
Base de données pour aménagement du territoire (BDAT) échelle 1/100 000

Organisme

Ministère des Ressources naturelles et de la Faune

Réalisation

Géologie : Abdelali Mouchal (2010)
Référence : Mouchal, A., Solgad, F., Lacoste, P., Gagnon, M., David, J. (2012) - RG 2012-01
Assistance technique : Pierre-Thomas Poulin
Production : Ministère des Ressources naturelles et de la Faune
Direction générale de Géologie Québec
Diffusion : Ministère des Ressources naturelles et de la Faune
Direction de l'information géologique du Québec

Le présent document n'a aucune portée légale
© Gouvernement du Québec, 3^e trimestre 2012

22J13

CG-22J13-2012-01

Pour obtenir les données les plus récentes concernant cette région, nous vous suggérons de consulter les produits géomatiques du Système d'information géomatique du Québec (SIGÉOM)

SIGÉOM
Système d'information géomatique du Québec

Ressources naturelles
et Faune
Québec