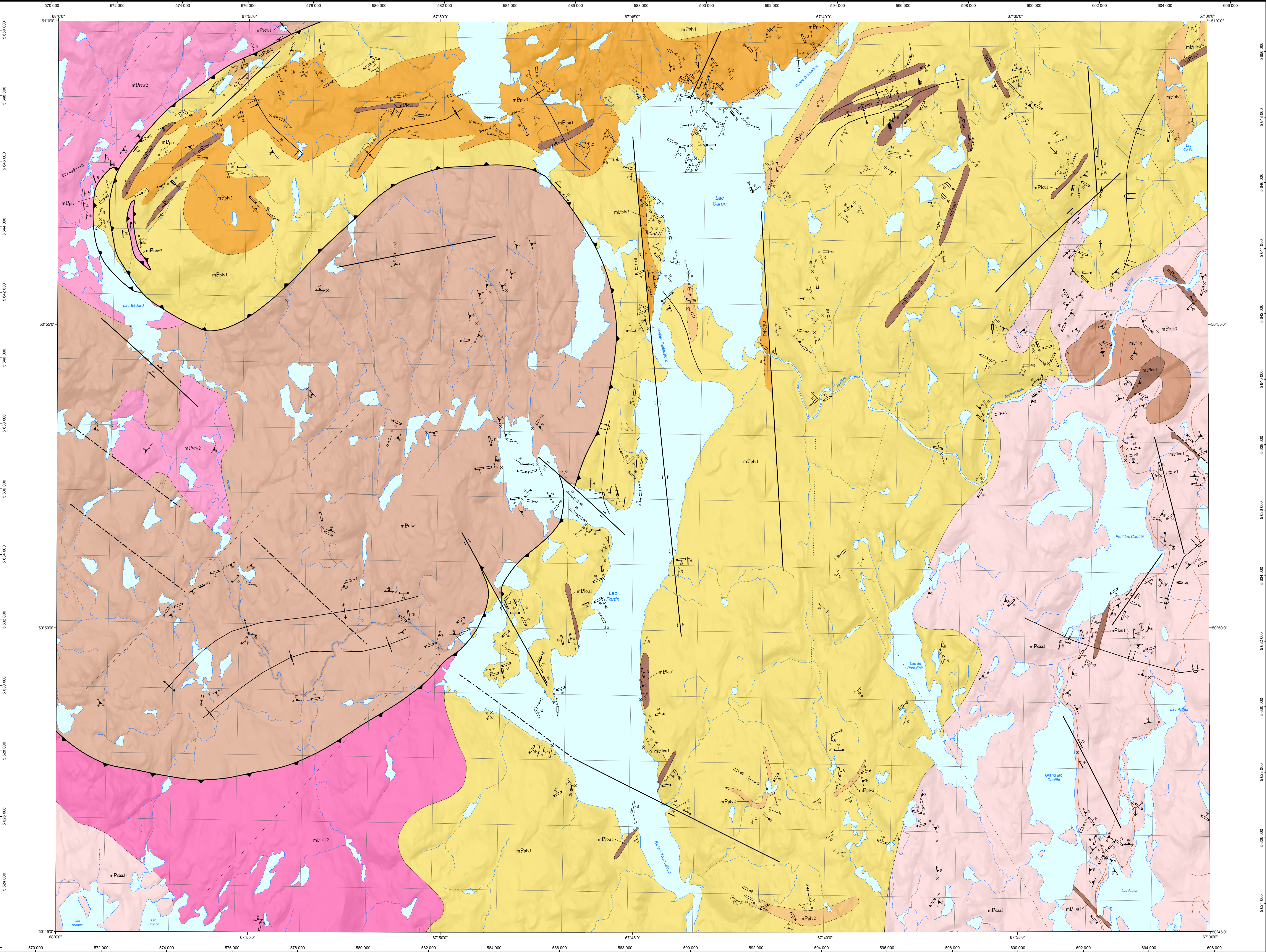
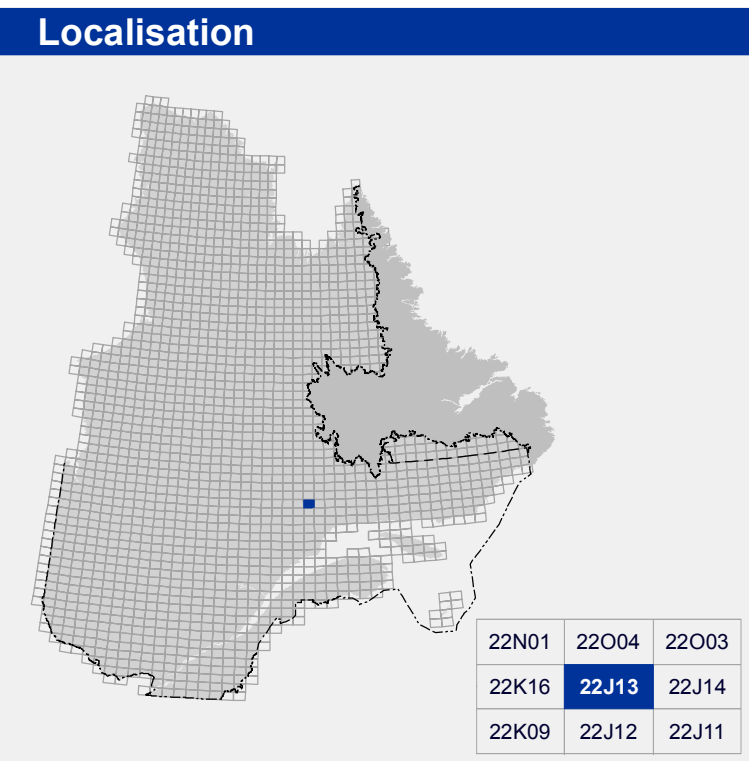


Géologie - LAC FORTIN



- LÉGENDE STRATIGRAPHIQUE**
- MÉSOPROTEROZOÏQUE**
- Suite de Laigne**
- mP_{La1} Syénite à granulométrie moyenne à fine plus ou moins déformée, monzonite. Quantité mineure de granite avec ou sans allanite.
- Suite de Louis**
- mP_{Lo1} Gabbro, gabbroïtite à texture ophitique ou subophitique, contenant de l'orthopyroxène ou du clinopyroxène en partie ou entièrement remplacés par de la hornblende, diorite et gabbro en lambeaux, en enclaves ou en injections boudinées dans les unités envasissantes pyroxénites.
- Suite plutonique de Cacault**
- mP_{Ca1} Granite porphyrique, déformé, hématisé, localement épidotisé, magnétique et contenant des dykes de granite à grain fin, de pegmatite rose de composition granitique.
 - mP_{Ca2} Granite avec ou sans orthopyroxène injecté par des dykes de pegmatite rose de composition granitique. Quantité mineure de margérite.
- Margérite de Renwick**
- mP_{R1} Granite, charnockite déformés injectés de dykes de pegmatite rose de composition granitique. Quantité mineure de margérite.
 - mP_{R2} Margérite très déformée, localement porphyrique, injectée de dykes de pegmatites blanches et roses. Quantité mineure de granite et de charnockite.
- Complexes de la Plus-Value**
- mP_{P1} Paragneiss rouillé à bords, siliciteux, grenat (couleur bleu) à graphite. Niveaux (mm à m) de quartzite, de roches calcosilicatées et de marbres calciques à dolomitiques.
 - mP_{P2} Paragneiss à biotite, à sillimanite, à graphite, à grenat. Rares niveaux de quartzite (mm à cm) et de roches calcosilicatées.
 - mP_{P3} Paragneiss quartzofélsophtique à biotite plus ou moins migmatisé, migmatisé, granite d'analyse. Quantité mineure de boudins de quartzite et de roches calcosilicatées.

Les symboles et abréviations utilisés sur cette carte sont décrits dans la publication PRQ 2000-06 du ministère des Ressources naturelles et de la Faune.

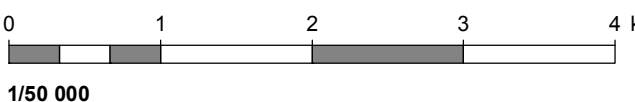


Métadonnées

Surface de référence géodésique : Ellipsoïde GRS 80
Système de référence géodésique : NAD 83 compatible avec le système mondial WGS 84
Projection cartographique : Mercator transverse universelle (MTU), fuseau 19
Longitude d'origine : 67°45'
Latitude d'origine : 0°

Frontières

Frontière internationale
Frontière interprovinciale ou internationale
Frontière Québec - Terre-Neuve-et-Labrador (cette frontière n'est pas définitive)



Sources

Données
Base de données pour aménagement du territoire (BDAT) échelle 1:100 000

Organisme
Ministère des Ressources naturelles et de la Faune

Réalisation

Géologie : Abdell Moukhtaf, Fabien Ségalé, Marianne Gagnon (2010)
Assistance technique : Kathleen O'Brien
Production : Ministère des Ressources naturelles et de la Faune, Direction générale de Géologie Québec
Diffusion : Ministère des Ressources naturelles et de la Faune, Direction de l'information géologique du Québec
Le présent document n'a aucune portée légale
© Gouvernement du Québec, 4^e trimestre 2010

Pour obtenir les données les plus récentes concernant cette région, nous vous suggérons de consulter les produits géomatiques du Système d'information géomatière du Québec (SIGÉOM).