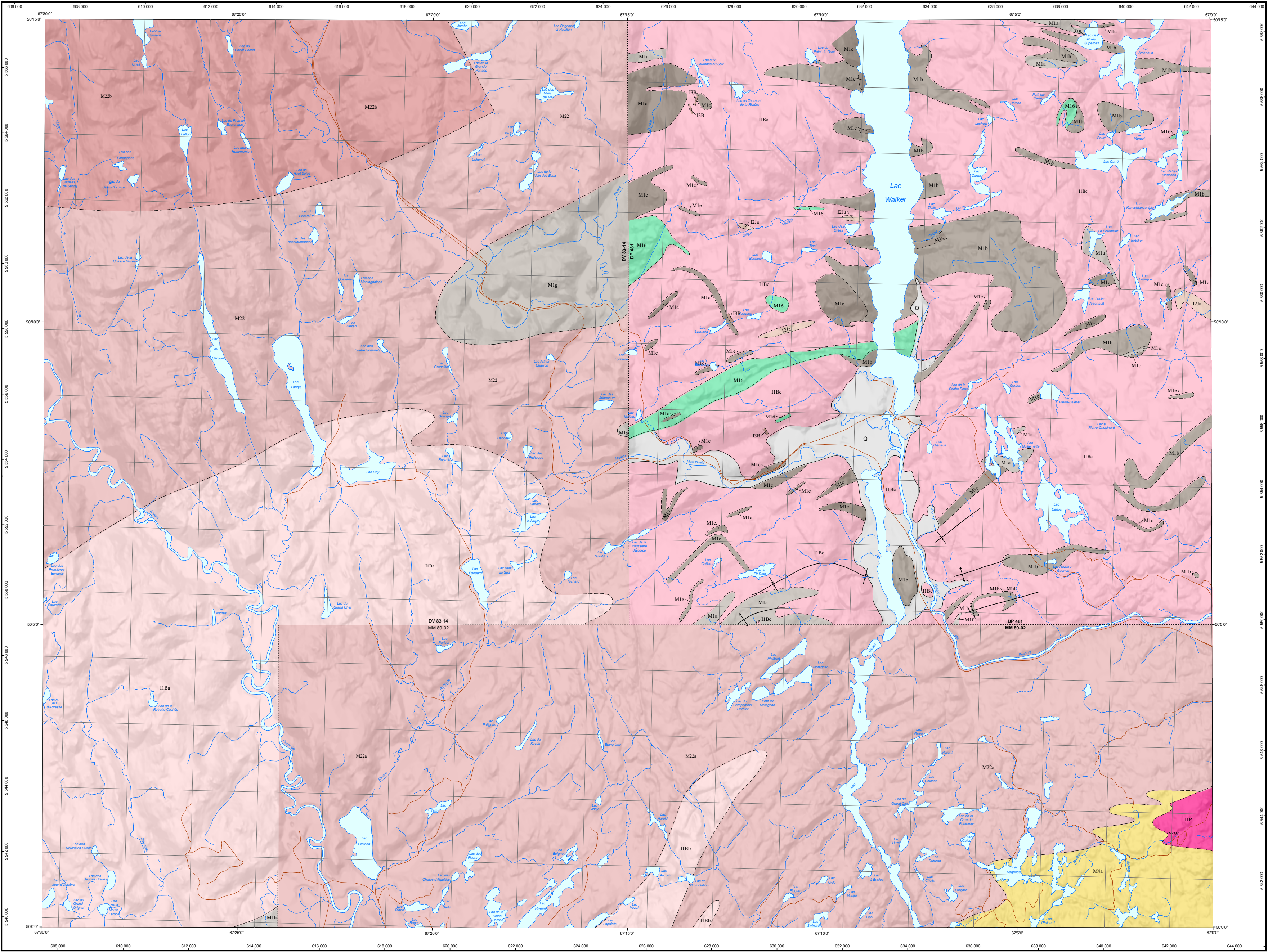


Compilation géologique - LAC QUATRE LIEUES

22J03



LÉGENDE STRATIGRAPHIQUE

QUATÉNAIRE

Q Sable, gravier, silt, ill

LÉGENDE LITHOLOGIQUE

MÉSOPTÉROZOÏQUE

IIb_a Granite avec pegmatite non déformé

ARCHÉEN ET/OU PROTÉROZOÏQUE (?)

IIb_b Granite, monzonite quartzique, gneiss oeilés, margérite quartzique et charnockite

IIb_c Granite gneissique et gneiss granitique

IIp Charnockite à grains grossiers

I2a Roches dioriques et gabbroïques

I3a Diabase

M1a Gneiss oeilés

M1b Gneiss à pyroxène, hornblende et feldspath

M1c Gneiss à hornblende, biotite, plagioclase

M1d Gneiss à biotite, quartz, feldspath

M1e Gneiss à quartz, orthoclase

M1f Gneiss à augite, orthoclase

M1g Gneiss charnockitiques et roches intrusives trop déformées pour être assignées à la série charnockitique

M1h Métasédiments : gneiss aluminés à biotite, un peu de sillimanite, cordiérite, grenat, quartzite, gneiss à pyroxènes, gneiss quartzofeldspathiques et un peu de roches calcaires

M1i Amphibolite

M1j Migmatites

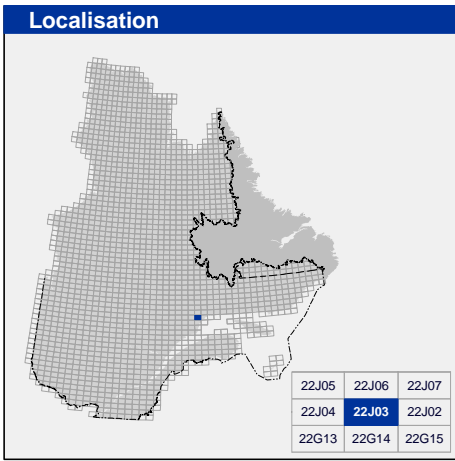
M2a Migmatite rose, gneiss granitiques, gneiss oeilés et un peu de quartzite, de gneiss à clinopyroxène et olivine, et de roches calcaires

M2b Migmatite à trame de paragneiss

ARCHÉEN

M1k Complexe gneissique comprenant des gneiss gris à quartz-plagioclase-biotite et/ou hornblende, homogènes ou bien rubanés, des gneiss associés riches en hornblende et/ou biotite, des amphibolites

Les symboles et abréviations utilisés sur cette carte sont décrits dans la publication PRO 2000-08 du ministère des Ressources naturelles et de la Faune.



Métadonnées

Surface de référence géodésique : Ellipsoïde GRS 80

Système de référence géodésique : NAD 83 compatible avec le système mondial WGS 84

Projection cartographique : Mercator transverse universelle (MTU), fuseau 19

Longitude d'origine : 67°15'

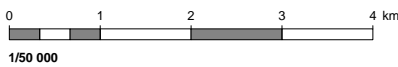
Latitude d'origine : 0°

Frontières

----- Frontière internationale

----- Frontière interprovinciale ou interatlasique

----- Frontière Québec - Terre-Neuve-et-Labrador (cette frontière n'est pas définitive)



Sources

Données

Base de données pour l'aménagement du territoire (BDTA) à l'échelle de 1/100 000

Organisme

Ministère des Ressources naturelles et de la Faune

Réalisation

Compilation et modifications : Joanne Nadeau, Eric Lemay (1998)

Références : Avramitchev, L. (1984) : DV 83-14

Moy, P.T. (1988) : DP 481

Nadeau, S., Montgomerie, J. (1991) : MM 89-02

Assistance technique : Eric Lemay, Karine Allard, Gertrude Jansen

Production : Ministère des Ressources naturelles et de la Faune

Direction générale de Géologie Québec

Diffusion : Ministère des Ressources naturelles et de la Faune

Direction de l'information géographique du Québec

Le présent document n'a aucune portée légale

© Gouvernement du Québec, 4^e trimestre 2010

22J03
CG-22J03-2010-01

Pour obtenir les données les plus récentes concernant cette région, nous vous suggérons de consulter les produits géomatiques du Système d'information géomatique du Québec (SIGEM).

SIGÉOM
Système d'information
géomatique du Québec

**Ressources naturelles
et Faune**
Québec