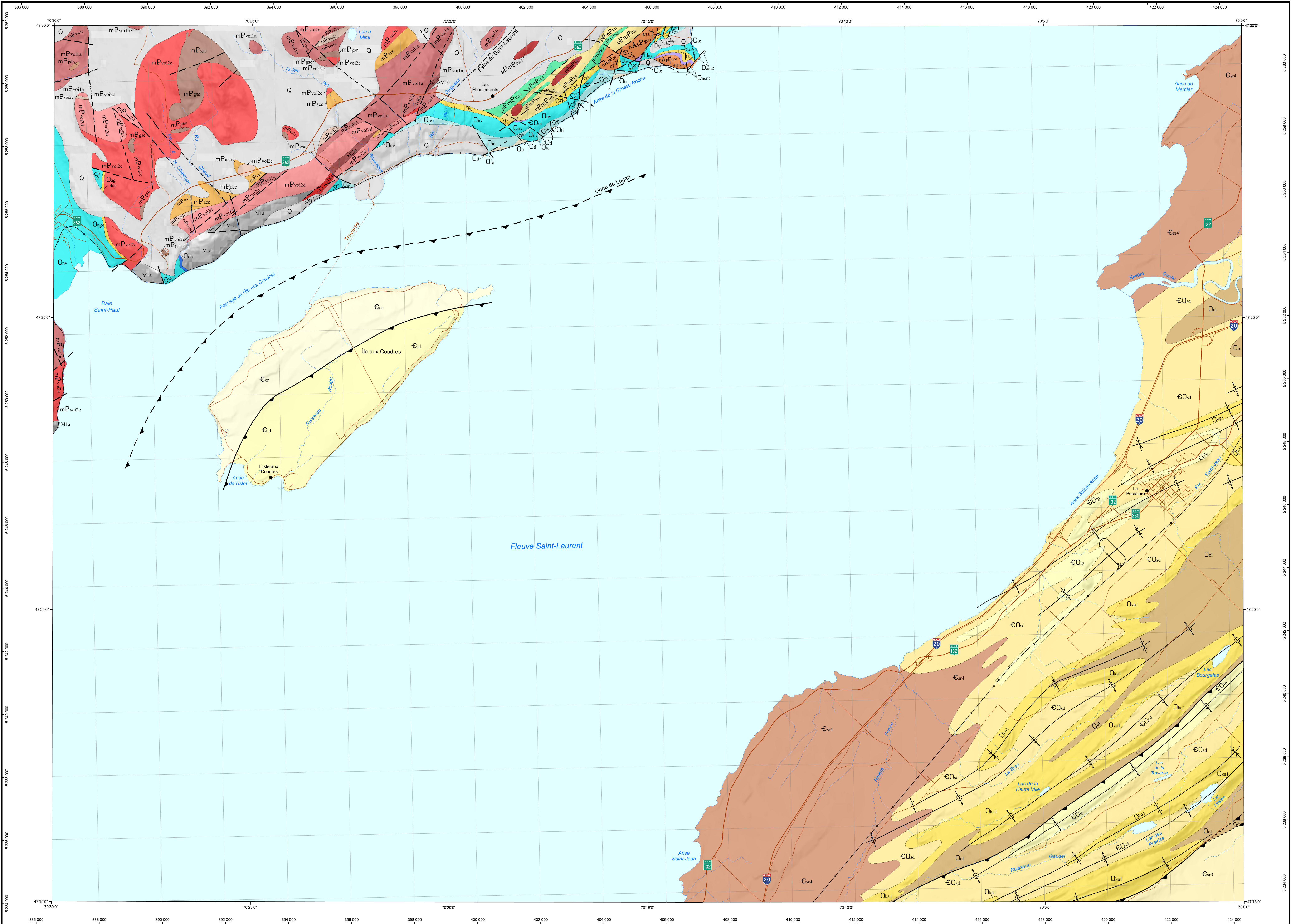


Compilation géologique - ÎLE AUX COUDRES



LÉGENDE STRATIGRAPHIQUE

QUATERNAIRE

BASSES-TERRES-DU-SAINT-LAURENT

ORDOVICIEN

FORMATION DU CAP MARTIN

D_{ic} Dépôts flyschiques grés-argileux, grès et conglomérat, conglomérat calcaire, coulée de débris

FORMATION DE SAINT-HENRI

O_{ic} Olistostrome de calcaire et de mudstone avec intercalation de sédiments flyschoides calco-argileux très fins

GROUPE DE BLACK RIVER

FORMATION DE CAP-À-L'ÉGLISE

O_{ag} Grès arkosiques, grès calcaireux

CAMBRO-ORDOVICIEN

GROUPE DE POTSDAM

FORMATION DE CAP-AUX-OLIES

EO_{ol} Dolomie rose, grès quartzitiques, calcaire, argile gréseuse verte et rouge

PROVINCE DE GRENVILLE

DÉVONIEN

ASTROBLÈME DE CHARLEVOIX

Roches dérivées de l'impact météoritique

D_{mt2} Mykisthénite

MÉSOPROTÉROZOÏQUE

DOMAINE DU PARC DES LAURENTIDES

Complexe charnockitique de Charlevoix

Faciles gneissiques concordant à la foliation régionale

mP_{vol1a} Migmatite charnockitique et roches associées

Faciles massifs concordant à la foliation régionale

mP_{vol2c} Charnockite à grenat

mP_{vol2d} Charnockite à grain grossier

mP_{vol2e} Mangénite

Jotunite de Saint-Hilaire-du-Lac

mP_{js1h} Jotunite

Suite anorthositique de Charlevoix

Anorthosite de Cap-aux-Corbeaux

mP_{acc} Anorthosite

Gabbro du rang Sainte-Catherine

mP_{gsc} Gabbro

PALEOPROTÉROZOÏQUE OU MÉSPROTÉROZOÏQUE (?)

Supergroupe de Baie-Comeau

Groupe de La Malbaie

pPmP_{lm1} Non subdivisé : paragneiss, quartzite, amphibolite, gneiss variés avec niveaux de calcosilicates

pPmP_{lm4} Amphibolite

pPmP_{lm5} Quartzite et gneiss quartziteux

pPmP_{lm6} Migmatite grise à biotite à hornblende

NEOARCHÉEN OU PALEOPROTÉROZOÏQUE (?)

Granite du cap aux Oies

nA_gP_{gsc} Granite

PROVINCE DES APPALACHES

ZONE DE HUMBER

ORDOVICIEN MOYEN À SUPÉRIEUR

Groupe de Trenton

Formation de Neuville

O_{nv} Calcaire noir avec joints argileux, bentonite

Formation de Deschambault

O_d Calcaire blanc ou brun massif

ORDOVICIEN INFÉRIEUR

Formation de Rivière Ouelle

O_{ol} Mudstone vert, rouge et gris avec intertits de siltstone et de calcaire; brèche et conglomérat

CAMBRIEN À ORDOVICIEN INFÉRIEUR

Nappe de charriage de Saint-Maxime

Formation d'Île-aux-Coudres

CO_{id} Siltstone et grès gris et vert; conglomérat calcaire

Formation de Saint-Bernard-sur-mer

CO_{ir} Grès, siltstone et shale vert et rouge, grès glauconieux

Groupe de Trois-Pistoles

Formation de Kamouraska

CO_{u1} Orthoquartzite

Formation de Saint-Damase

CO_{sd} Grès feldspathique et grès conglomératique gris et vert avec intertits de shale et de siltstone gris verdâtre à noirâtre

Membre de la Pocatière

CO_{ip} Quartzite gris, conglomérat calcaire polygénique, shale et siltstone

NEOPROTÉROZOÏQUE À CAMBRIEN

Nappe de charriage de la Hénière

Groupe de Saint-Roch

CO_{ir3} Mudstone rougeâtre, vert et noir avec intertits de siltstone et de grès feldspathique verdâtre; conglomérat

CO_{ir3} Grès feldspathique verdâtre, rouge et gris avec intertits de conglomérat et de mudstone rougeâtre, vert et noir

LÉGENDE LITHOLOGIQUE

MÉSOPROTÉROZOÏQUE OU NÉOPROTÉROZOÏQUE (?)

Injections le long de certaines zones de faille

M1_{ka} Alaskite, pegmatite, aphte

M1_g Gneiss, migmatite et injections charnockitiques

M1_{ka} Migmatite alaskitique

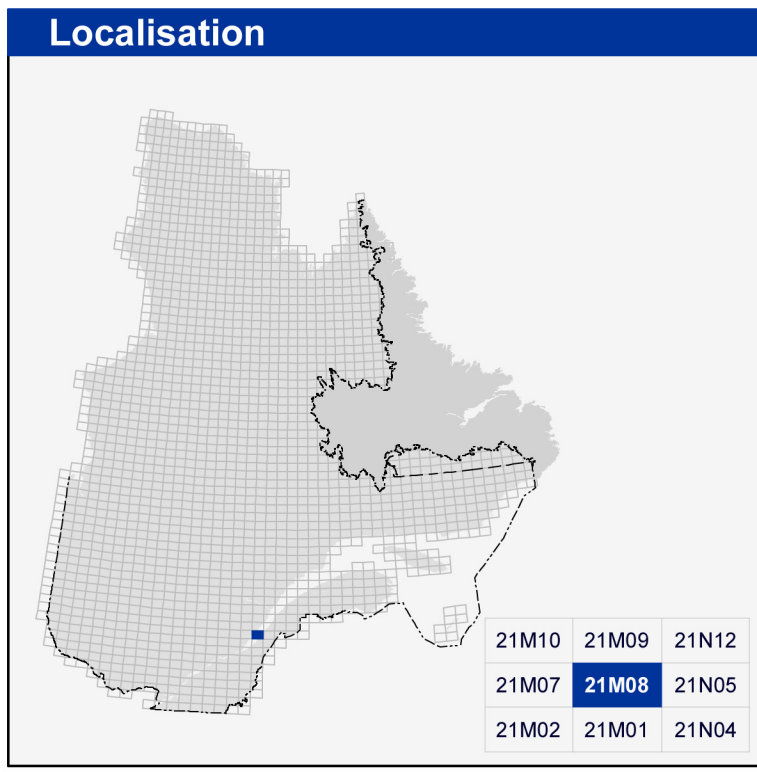
PALEOPROTÉROZOÏQUE OU MÉSPROTÉROZOÏQUE (?)

M1₆ Amphibolite

Les symboles et abréviations utilisés sur cette carte sont décrits dans la publication PRG 2000-08 du ministère des Ressources naturelles.

CG-21M08-2012-01

Pour obtenir les données les plus récentes concernant cette région, nous vous suggérons de consulter les produits géomatiques du Système d'information géomine du Québec (SIGECM).

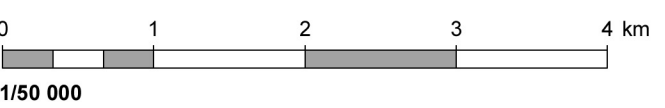


Métadonnées

Surface de référence géodésique : Ellipsoïde GRS 80
Système de référence géodésique : NAD 83 compatible avec le système mondial WGS 84
Projection cartographique : Mercator transverse universelle (MTU), fuseau 19
Longitude d'origine : 70°15'
Latitude d'origine : 0°

Frontières

Frontière internationale
Frontière interprovinciale ou interétatique
Frontière Québec - Terre-Neuve-et-Labrador (cette frontière n'est pas définitive)



Sources

Données : Base de données pour aménagement du territoire (BDAT) échelle 1/100 000
Organisme : Ministère des Ressources naturelles

Réalisation

Compilation et modifications : Pierre Lapointe, Claude Hébert, Charlene Blouin, Province de Grenville (1999)
Stéphane De Souza, Alain Tremblay, Province des Appalaches (2011)

Références : De Souza, S., Tremblay, A. (2012) - GM 6642
Hubert, C. (1973) - RG 151
Rondot, J. (1989) - M8-B9-21

Assistance technique : Stéphane Beauséjour, Karine Allard

Production : Ministère des Ressources naturelles
Direction générale de Géologie Québec
Diffusion : Ministère des Ressources naturelles
Direction de l'information géologique du Québec

Le présent document n'a aucune portée légale
© Gouvernement du Québec, 4^e trimestre 2012