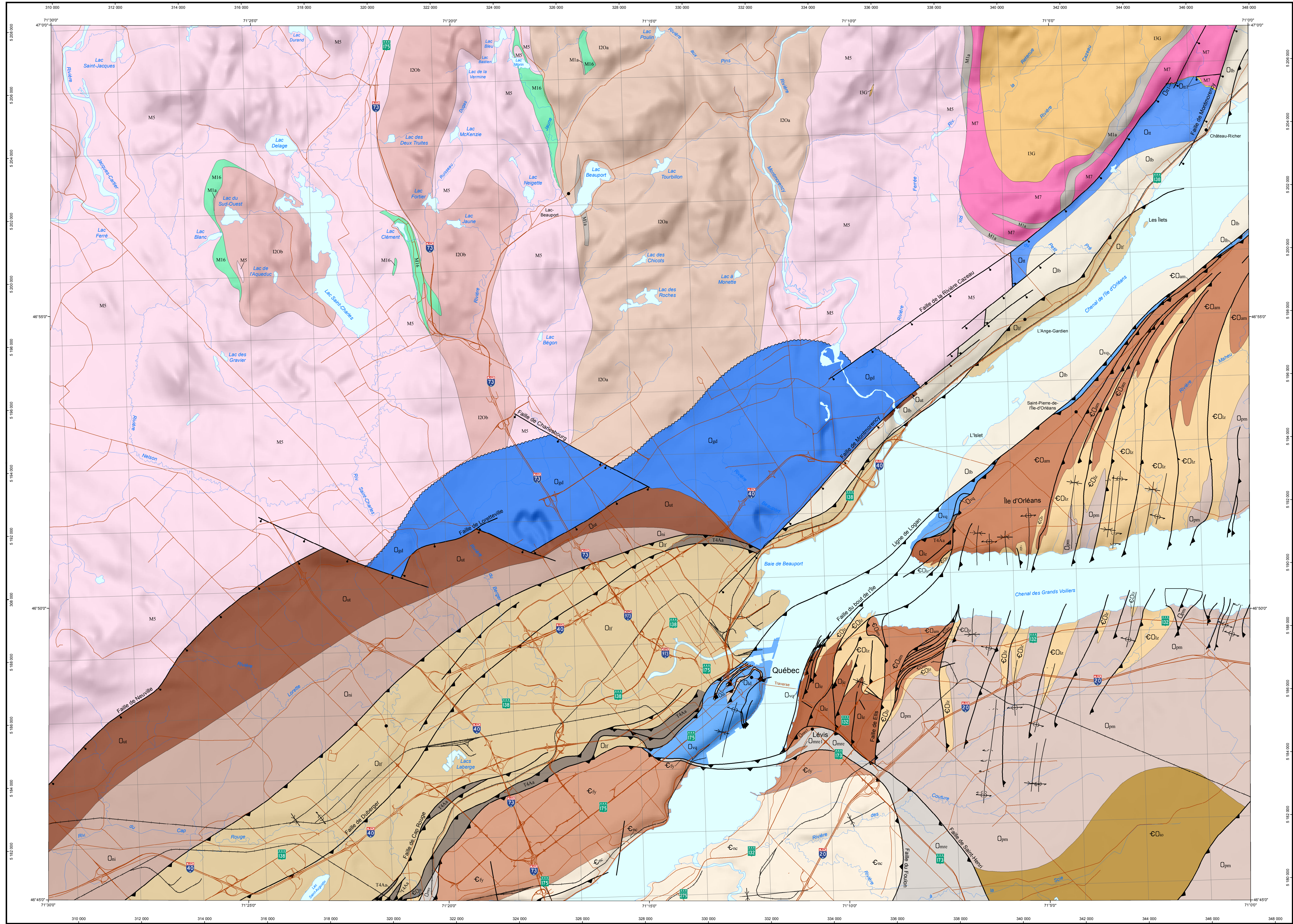


Compilation géologique - QUÉBEC



**LÉGENDE STRATIGRAPHIQUE**

**PROVINCE DES APPALACHES**  
**ZONE DE HUMBER**  
**ORDOVICIEN SUPÉRIEUR**

Groupe de Lorraine

Formation de Nicolet

Shale gris avec intertits de grès, de siltstone et de calcaire gréseux

Shale d'Utica

Shale calcaireux

Nappe de charriage du promontoire de Québec

Formation de La Citadelle

Olistostrome

Formation de la Ville de Québec

Calcaire argileux avec des intertits de shale, de calcarenite et de grès calcaireux

**ORDOVICIEN MOYEN À SUPÉRIEUR**

Groupe de Sainte-Rosalie

Formation de Lotbinière

Shale gris foncé avec lamines gréseuses

Formation de Les Fonds

Ardose; ardose dolomitique

Groupe de Trenton

Calcaire argileux avec intertits de shale calcaireux; grès calcaireux

Grès et conglomérat

Formation de Neuville

Membre de Grondines

Calcaire argileux avec intertits de shale calcaireux

Mélange de la Rivière Etchemin

Mélange tectonique à matrice de schiste argileux

Bloc de mudstone rouge, vert et gris avec intertits de siltstone; calcaire et conglomérat calcaire (Formation de Pointe de la Martinnière)

**ORDOVICIEN INFÉRIEUR**

Échelle de la pointe de Lévy et de Sainte-Pétronille

Formation de Lévis

Schiste argileux et mudstone avec des intertits de conglomérat calcaire et de calcaire

**CAMBRIEN À ORDOVICIEN INFÉRIEUR**

Nappe de charriage de Bacchus

Groupe de l'île d'Orléans

Mudstone, grès, calcaire et conglomérat

Formation de Pointe de la Martinnière

Mudstone rouge, vert, gris et noir avec intertits de siltstone, siltstone calcaireux, calcaire, mudstone dolomitique, conglomérat calcaire

Formation de Lauzon

Mudstone gris et vert avec intertits de grès, siltstone, calcarenite et grès calcaireux; conglomérat calcaire

Formation de l'Anse Murand

Shale et grès glauconieux vert et rouge

**CAMBRIEN INFÉRIEUR**

Nappe de charriage de la Chaudière

Groupe de Sillery

Formation de Saint-Nicolas

Mudstone et shale rouge vert et gris avec intertits de grès, d'orthoquartzite et de grès conglomératique; conglomérat calcaire

Formation de Sainte-Foy

Shale gris, vert et rouge; grès et grès conglomératique feldspathique

**LÉGENDE LITHOLOGIQUE**

**PROVINCE DES APPALACHES**  
**ORDOVICIEN MOYEN À SUPÉRIEUR**

**PROVINCE DE GRENVILLE**  
**MÉSOPROTÉROZOÏQUE**

I20a Mangrèze quartzifère à gros cristaux de feldspath

I20b Mangrèze quartzifère : roche à quartz et à feldspath

I3G Anorthosite

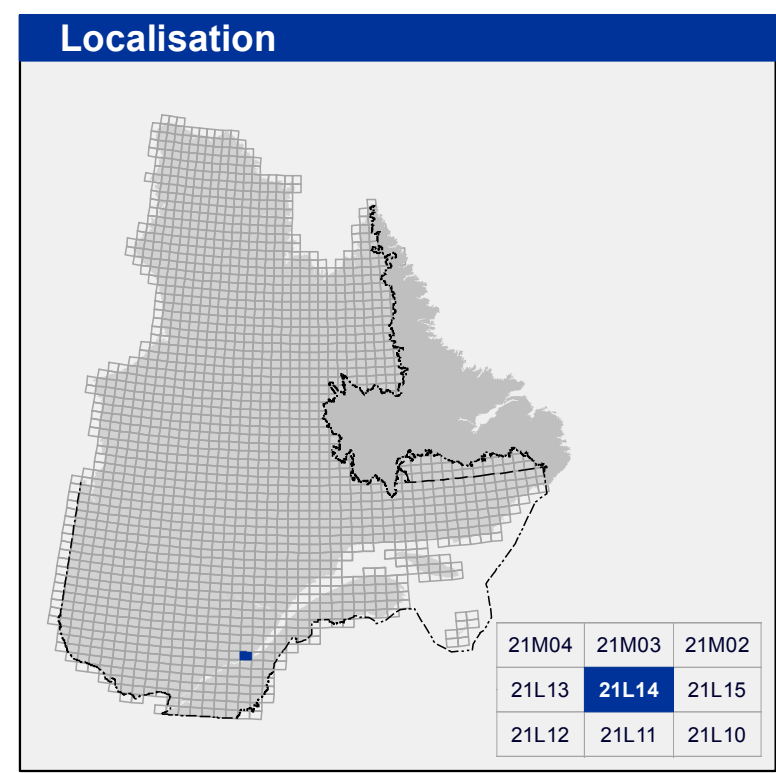
M1a Gneiss à feldspath, à quartz, à grenat, à biotite; quartzite; marbre

M5 Gneiss quartzofeldspathique rose rubané

M7 Granulite à pyroxène

M16 Amphibolite (métagabbro)

Les symboles et abréviations utilisés sur cette carte sont décrits dans la publication PRO 2000-08 du ministère des Ressources naturelles.



Localisation	Métadonnées	Sources	Données	Organisme	Réalisation
	Surface de référence géodésique : Ellipsoïde GRS 80				Compilation et modifications : Joanne Nadeau, Joel Brun, Province de Grenville (1999)
	Système de référence géodésique : NAD 83 compatible avec le système mondial WGS 84				Stéphane De Souza, Alan Tremblay, Province des Appalaches (2011)
	Projection cartographique : Mercator transverse universelle (MTU), fuseau 19				Références : Barton, E.S. (1973) - TH 0564
	Longitude d'origine : 71°15'				De Souza, S., Tremblay, A. (2012) - GM 66442
	Latitude d'origine : 0°				Globensky, Y. (1987) - MM 85-02
					St-Julien, P. (1990) - MB 84-40
					Assistance technique : Karine Allard
					Production : Ministère des Ressources naturelles
					Direction générale de Sédologie Québec
					Diffusion : Ministère des Ressources naturelles
					Direction de l'information géologique du Québec
					Le présent document n'a aucune portée légale
					© Gouvernement du Québec, 4 <sup>e</sup> trimestre 2012

21L14  
CG-21L14-2012-01

Pour obtenir les données les plus récentes concernant cette région, nous vous suggérons de consulter les produits géomatiques du Système d'information géomatière du Québec (SIGÉOM)