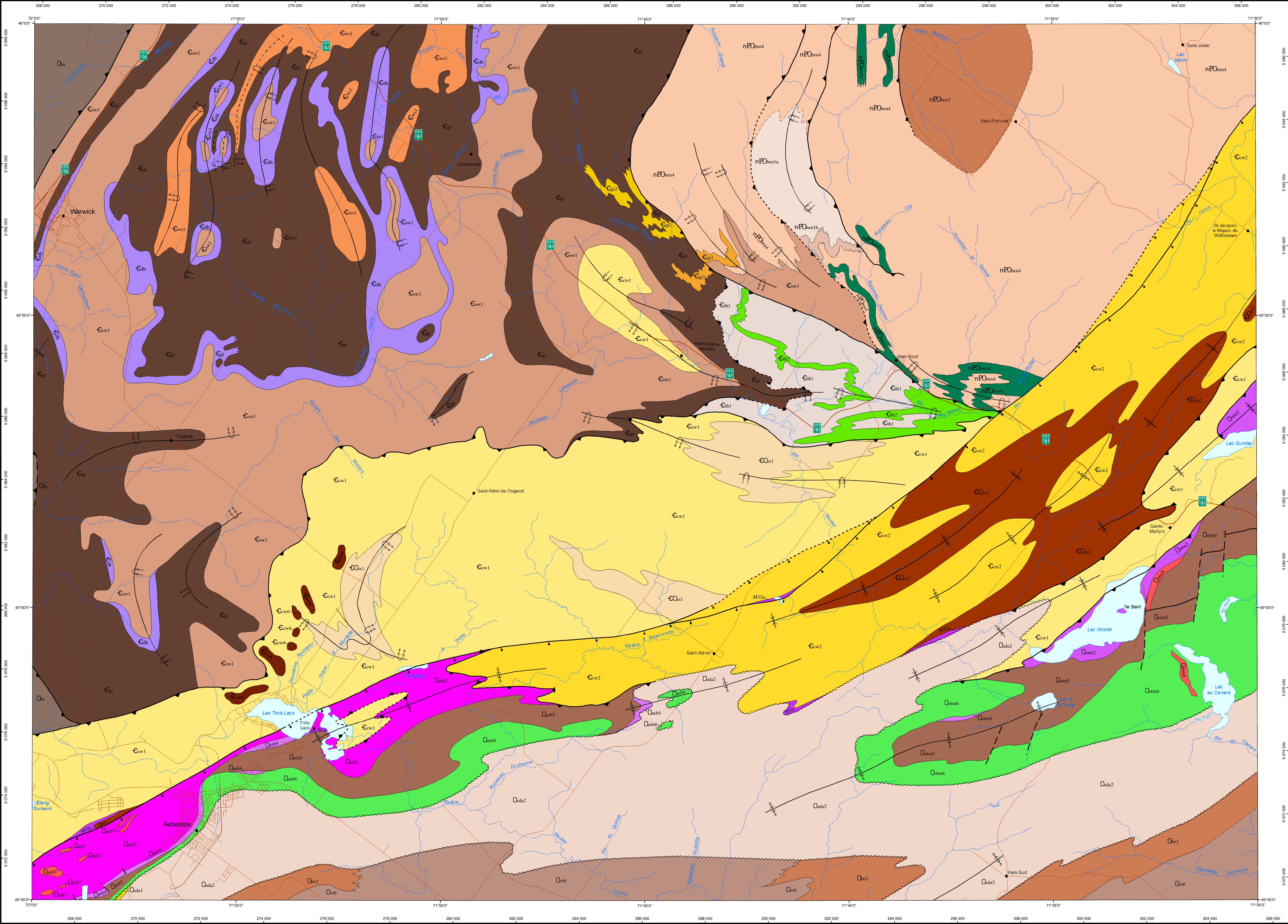


Compilation géologique - WARWICK

21E13



**LÉGENDE STRATIGRAPHIQUE**

**PROVINCE DES APPALACHES**  
**ZONE DE DUNNAGE (DOMAINE OCÉANIQUE)**  
**ORDOVICIEN MOYEN À SUPÉRIEUR**

**Groupe de Magog**  
**Formation de Saint-Victor**  
Qsw1 Mudiolite avec intertites centimétriques de grès, siltstone gris, rythmites de mudiolite, siltite et grès  
**Formation de Beauveille**  
Qbs2 Siltstone, grès fin tufacé verdâtre, grès verdâtre, chert verdâtre

**Mélange de Saint-Daniel**  
Qda2 Ardoise et phyllade lités à fragments de grès noirs et siltstone dolomitique  
Qda1 Wacke quartzofeldspathique noirâtre intertite de mudiolite

**Complexe ophiolitique d'Asbestos**  
Qas7 Diorite, monzonite, granite  
Qas6 Basalte en coussin, bréchique et massif; schiste à chiorite  
Qas5 Gabbro massif, microgabbro, gabbro lité  
Qas4 Pyroxénite  
Qas2 Serpentine, harzburgite et péridolite  
Qas1 Semele métamorphique infra ophiolitique : micaschiste, quartzite, amphibolite

**ORDOVICIEN INFÉRIEUR**  
**Complexe ophiolitique de Thetford-Mines**  
Qtm6 Diorite, monzonite, granite  
Qtm5 Basalte et andésite basaltique coussinés, brèche hyaloclastique, roches volcanoclastiques et un peu de mudrock siliceux rougeâtre  
Qtm4 Gabbro lité, gabbro isotrope et dykes nourriciers  
Qtm3 Clinopyroxénite, webstériite, orthopyroxénite (<50 % dm5)  
Qtm2 Péridolite mantellique : harzburgite, dunite

**ZONE DE HUMBER (DOMAINE CONTINENTAL)**  
**ORDOVICIEN MOYEN À SUPÉRIEUR**

**Formation de Bulstrode**  
Qbc Ardoise calcaireuse avec intertites de calcaire argileux

**CAMBRIEN À ORDOVICIEN INFÉRIEUR**

**Groupe de Rosaire**  
Qrs1 Quartzite et schiste noir  
Qrs2 Quartzite recrystallisé, schiste noir

**Groupe de Oak Hill**  
**Formation de Sweetsburg**  
Qsw1 Phyllade métapeltique noir à lamines siltieuses gris clair, conglomérat et quartzite  
**Formation de Dunham**  
Qdh Dolomite  
**Formation de Gilman**  
Qgm Phyllade, schiste, grès et quartzite  
Qgm2 Grès gris moyen, conglomérat calcaire  
Qgm1 Grès, ardoise vert pâle  
**Formation de West Sutton**  
Qws1 Phyllade gris bleuâtre, gris mauve et gris verdâtre  
**Formation de Tibbitt Hill**  
Qth2 Basalte, schiste à chiorite, schiste à quartz-muscovite-chiorite  
Qth1 Rhyolite et tuf rhyolitique gris blanchâtre

**NÉOPROTÉROZOÏQUE À ORDOVICIEN INFÉRIEUR**

**Schistes de Bennett**  
nEOben1 Schiste indifférencié : schiste à chiorite-muscovite-granat-chloritoïde-éblite; phyllade mauve et noir  
nEOben2 Schiste à sépion et quartz et schiste graphiteux avec des intertites de quartzite; orthoquartzite  
nEOben3 Amphibolite, schiste à chiorite et magnétite (a Formation de Tibbitt Hill)  
nEOben4 Schiste à chiorite, phyllade et méga-grès verdâtre (a Formation de Gilman)  
nEOben5 Schiste et phyllade non subdivisés (+/- Formation de Sweetsburg)

**NÉOPROTÉROZOÏQUE À CAMBRIEN**

**Groupe de Caldwell**  
Qcd1 Gabbro, diabase, roche volcanique mafique, schiste à chiorite  
Qcd2 Grès feldspathique et schiste ardoisier verdâtre, grès et rouge  
Qcd3 Grès feldspathique recrystallisé (métagrès), schiste verdâtre à texture bréchique

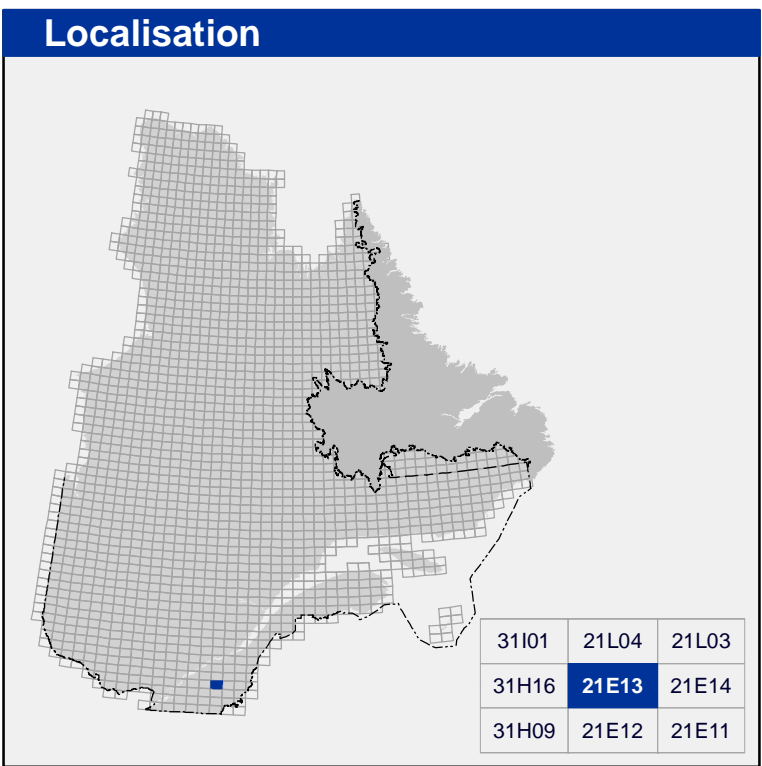
**LÉGENDE LITHOLOGIQUE**

**ORDOVICIEN**  
M32a Serpentine, schiste à talc

Les symboles et abréviations utilisés sur cette carte sont décrits dans la publication DV 2014-06 du ministère de l'Énergie et des Ressources naturelles.

21E13

CG-21E13-2016-01



Métadonnées

Surface de référence géodésique : Ellipsoïde GRS 80  
Système de référence géodésique : NAD 83 compatible avec le système mondial WGS 84  
Projection cartographique : Mercator transverse universelle (MTU), fuseau 19  
Longitude d'origine : 71°45'  
Latitude d'origine : 0°

Sources

**Données**  
Base de données pour aménagement du territoire (BDAT) échelle 1/100 000  
Base de données topographiques et administratives à l'échelle de 1/250 000 (BDTA 2006)

**Organisme**  
Ministère de l'Énergie et des Ressources naturelles  
Ministère de l'Énergie et des Ressources naturelles

Réalisation

Compilation et modifications : Morgann Perrot, Alain Tremblay - UQAM (2015)  
Références : Caron, A. (1983) - DP-83-21  
Cook, H.C. (1938) - CCG, Carte 415A  
Lamarche, R.Y. (1973) - DP 144  
Silvitzky, A., St-Julien, P. (1987) - MM 85-04  
Assistance technique : Karine Allard

Production : Ministère de l'Énergie et des Ressources naturelles  
Direction générale de Géologie Québec  
Diffusion : Ministère de l'Énergie et des Ressources naturelles  
Direction de l'information géologique du Québec

Le présent document n'a aucune portée légale  
© Gouvernement du Québec, 4<sup>e</sup> trimestre 2016

Pour obtenir les données les plus récentes concernant cette région, nous vous suggérons de consulter les produits géomatiques du Système d'information géomine du Québec (SIGÉOM)

**SIGÉOM**  
Système d'information géomine du Québec

**Énergie et Ressources naturelles**  
**Québec**