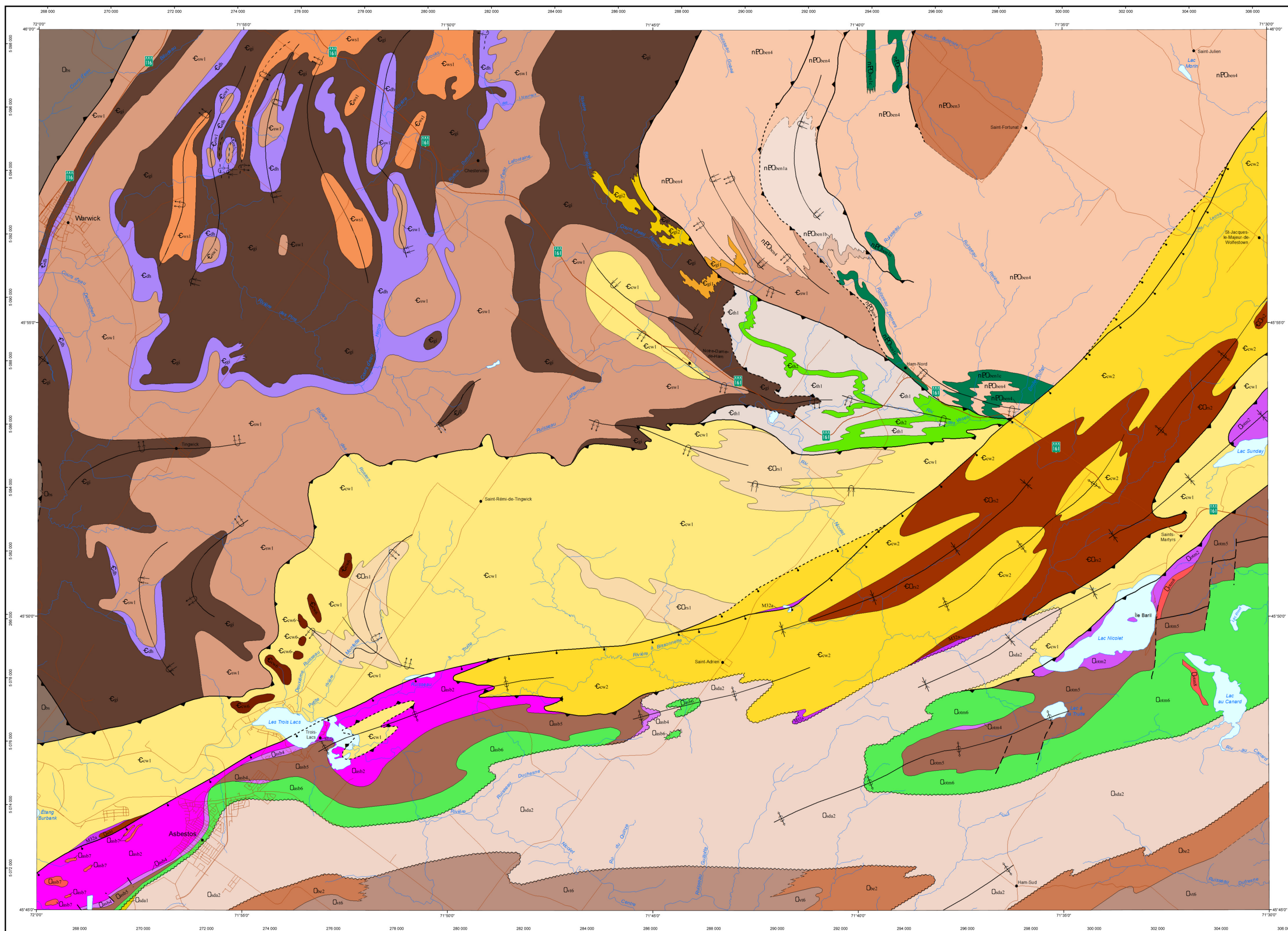


Compilation géologique - WARWICK

21E13



LÉGENDE STRATIGRAPHIQUE

PROVINCE DES APPALACHES
ZONE DE DUNNAGE (DOMAINE OCÉANIQUE)
ORDOVICIEN MOYEN À SUPÉRIEUR

Groupes de Magog

- Formation de Saint-Victor: Mudiolite avec intertites centimétriques de grès, siltstone gris, rythmites de mudiolite, siltite et grès
- Formation de Beauvoisine: Siltstone, grès fin tuffacé verdâtre, grès verdâtre, chert verdâtre

Mélange de Saint-Daniel

- Ardoise et phyllade lités à fragments de grès noirs et siltstone dolomique

Wackes quartzofeldspathique noirâtre intertite de mudiolite

Complexe ophiolitique d'Asbestos

- Diorite, monzonite, granite
- Basalte en coussin, bréchique et massif, schiste à chlorite
- Gabbro massif, microgabbro, gabbro lité
- Pyroxénite
- Serpentine, harzburgite et péridotite
- Sénelite métamorphique infra-ophiolite : micasciste, quartzite, amphibolite

ORDOVICIEN INFÉRIEUR

Complexe ophiolitique de Thetford-Mines

- Diorite, monzonite, granite
- Basalte et andésite basaltique coussinés, brèche hyaloclastique, roches volcanoclastiques et un peu de mudrocks siliceux rougeâtres
- Gabbro lité, gabbro isotrope et dykes nourriciers
- Clinopyroxénite, webstérite, orthopyroxénite (<50 % crin)
- Péridotite mantellique : harzburgite, dunite

ZONE DE HUMBER (DOMAINE CONTINENTAL)
ORDOVICIEN MOYEN À SUPÉRIEUR

Formation de Bulstrode

- Ardoise calcareuse avec intertites de calcaire argileux

CAMBRIEN À ORDOVICIEN INFÉRIEUR

Groupes de Rosaire

- Quartzite et schiste noir
- Quartzite recrystallisé, schiste noir

Groupes de Oak Hill

Formation de Sweetsburg

- Phyllade métapétroïque noir à lamines siliceuses gris clair, conglomérat et quartzite

Formation de Dunham

- Dolomie

Formation de Gilman

- Phyllade, schiste, grès et quartzite

Formation de West Sutton

- Grès gris moyen, conglomérat calcaire
- Grès, ardoise vert pâle

Formation de Tibbit Hill

- Phyllade gris bleuâtre, gris mauve et gris verdâtre

Formation de Tibbit Hill

- Basalte, schiste à chlorite, schiste à quartz-muscovite-chlorite
- Rhyolite et tuf rhyolitique gris blanchâtre

NÉOPROTÉROZOÏQUE À ORDOVICIEN INFÉRIEUR

Schistes de Bennett

- Schiste indifférencié : schiste à chlorite-muscovite-granat-chlorite-abbé, phyllade mauve et noire
- Schiste à séricite et quartz et schiste graphiteux avec des intertites de quartzite, orthoquartzite
- Amphibolite, schiste à chlorite et magmatite (s Formation de Tibbit Hill)
- Schiste à chlorite, phyllade et méta-grès verdâtre (s Formation de Gilman)
- Schiste et phyllade non subdivisés (s Formation de Sweetsburg)

NÉOPROTÉROZOÏQUE À CAMBRIEN

Groupes de Caldwell

- Gabbro, diabase, roche volcanique mafique, schiste à chlorite
- Grès feldspathique et schiste ardoisier verdâtre, gris et rouge
- Grès feldspathique recrystallisé (métagrès), schiste verdâtre à texture bréchique

LÉGENDE LITHOLOGIQUE

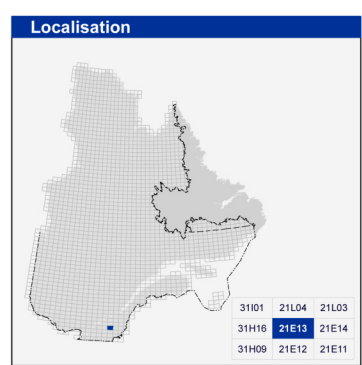
ORDOVICIEN

- M12a: Serpentine, schiste à talc

Les symboles et abréviations utilisés sur cette carte sont décrits dans la publication DV 2014-06 du ministère de l'Énergie et des Ressources naturelles.

21E13

CG-21E13-2016-01



Métadonnées	
Surface de référence géodésique :	Ellipsoïde GRS 80
Système de référence géodésique :	NAD 83 compatible avec le système mondial WGS 84
Projection cartographique :	Mercator transverse universelle (MTU), fuseau 19
Longitude d'origine :	71°45'
Latitude d'origine :	0°

Sources	
Données	Base de données pour aménagement du territoire (BDAT) échelle 1/100 000
Données	Base de données topographiques et administratives à l'échelle de 1/250 000 (BDTA 2004)

Organisme	
Ministère de l'Énergie et des Ressources naturelles	
Ministère de l'Énergie et des Ressources naturelles	

Réalisation	
Compilation et modifications :	Morgann Perrot, Alain Tremblay - UQAM (2015)
Références :	Caron, A. (1983) - DP-83-21 Cooke, H.C. (1958) - CCG, Carte 415A Lamarque, R.Y. (1973) - DP 144 Silvitzky, A., St-Julien, P. (1987) - MM 85-04
Assistance technique :	Karine Allard
Production :	Ministère de l'Énergie et des Ressources naturelles Direction générale de Géologie Québec
Diffusion :	Ministère de l'Énergie et des Ressources naturelles Direction de l'information géologique du Québec

Le présent document n'a aucune portée légale
© Gouvernement du Québec, 4^e trimestre 2016

Pour obtenir les données les plus récentes concernant cette région, nous vous suggérons de consulter les produits géomatiques du Système d'information géomatique du Québec (SIGEM).

