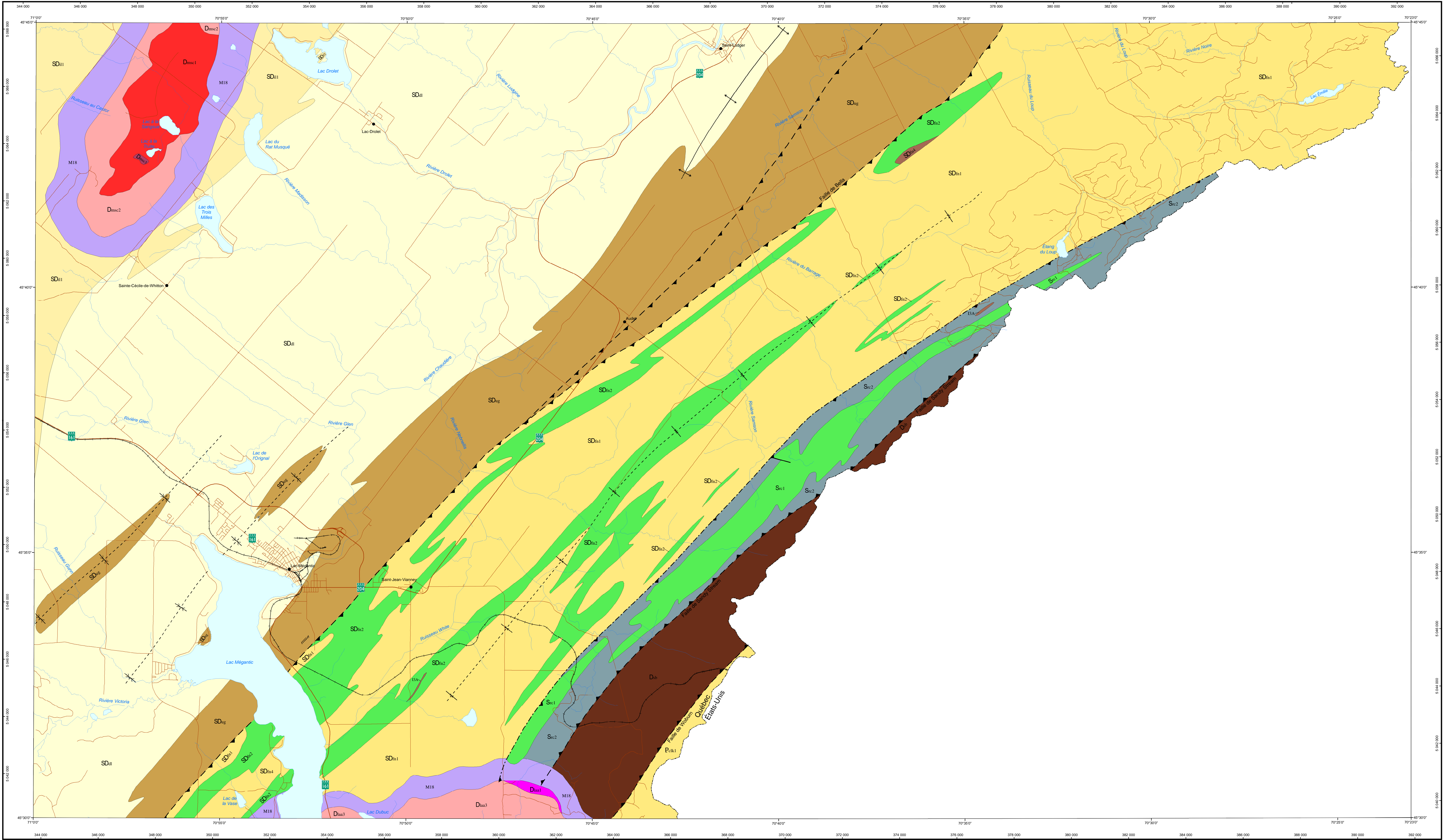


Compilation géologique - LAC-MÉGANTIC

21E09 - 21E10



LÉGENDE STRATIGRAPHIQUE

PROVINCE DES APPALACHES
DÉVONIEN MOYEN
Pluton de Saint-Sébastien - Sainte-Cécile (274 ±2 Ma; Simonetti et Dolig, 1990)

Suite plutonique de Lac aux Arsaigriès
D_{lac}1 Granodiorite
D_{lac}2 Granodiorite
D_{lac}3 Tonalite

CEINTURE DE GASPÉ
SILURIEN À DÉVONIEN

Formation de Seaboomok
D_{se}1 Interstratification de grès et de schiste ardoisier

Groupe de Saint-Francis
Formation de Compton
Membre de Saint-Ludger
SD_n1 Phyllade grésâtre, siltiste, et mudsiste gris souvent éolénitique et grès fin
Membre de Lac-Drolet
SD_n2 Wacke arkosique noirâtre massif avec intertits de mudsiste noir, mudsiste noir
Membre de Milan
SD_n3 Arénite grésâtre laminée en lits métriques avec intertits de mudsiste, ardoise gris-noir

Formation de Frontenac
SD_n4 Gabbro
SD_n5 Basalte, schiste à chlorite et épidote
SD_n6 Arénite, wacke, siltiste, mudsiste

Formation de la Rivière Clinton
S_{rc}1 Arénite feldspathique verte
S_{rc}2 Basalte, schiste à chlorite et épidote

PROTÉROZOÏQUE
Massif de Chain Lake
P_{cl}1 Métasédiment granoblastique quartzofeldspathique massif (démictite)

LÉGENDE LITHOLOGIQUE

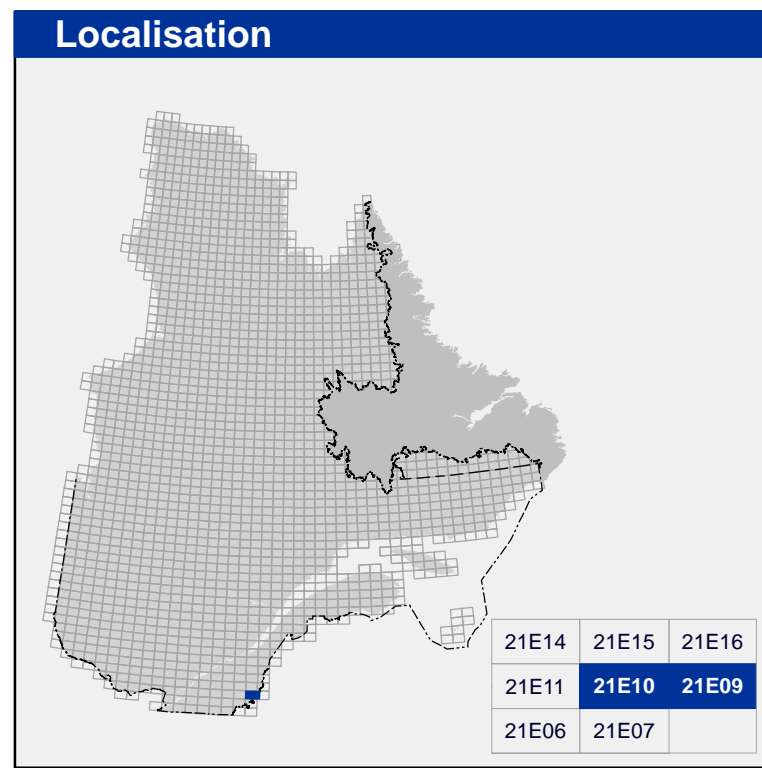
DÉVONIEN
M18 Cornéenne
L1A Gabbro

Les symboles et abréviations utilisés sur cette carte sont décrits dans la publication DV 2014-06 du ministère de l'Énergie et des Ressources naturelles.

21E09 - 21E10

CG-21E10-2016-01

Pour obtenir les données les plus récentes concernant cette région, nous vous suggérons de consulter les produits géomatiques du Système d'information géomatique du Québec (SIGÉOM).



Métadonnées

Surface de référence géodésique : Ellipsoïde GRS 80
Système de référence géodésique : NAD 83 compatible avec le système mondial WGS 84
Projection cartographique : Mercator transverse universelle (MTU), fuseau 19
Longitude d'origine : 70°42'
Latitude d'origine : 0°

Frontières

Frontière internationale

Sources

Données

Base de données pour aménagement du territoire (BDAT) échelle 1:100 000
Base de données topographiques et administratives à l'échelle de 1:250 000 (BDTA 250K)

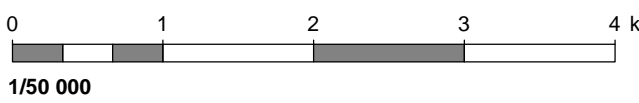
Organisme

Ministère de l'Énergie et des Ressources naturelles
Ministère de l'Énergie et des Ressources naturelles

Réalisation

Compilation et modifications : Morgan Perrot, Alain Tremblay UQAM (2015)
Références : Label, D., Tremblay, A. (1993) - DV 93-04
Shirley, A., St-Jean, P. (1985) - MM 85-04
Assistance technique : Julie Savigneau
Production : Ministère de l'Énergie et des Ressources naturelles
Direction générale de Géologie Québec
Diffusion : Ministère de l'Énergie et des Ressources naturelles
Direction de l'information géologique du Québec

Le présent document n'a aucune portée légale
© Gouvernement du Québec, 1^{er} trimestre 2016



SIGÉOM
Système d'information
géomatique du Québec

**Énergie et Ressources
naturelles**
Québec